



## PIENRYHMÄ

# PELLOLTA RUOKINTAPÖYDÄLLE - MITÄ MAKSAA MANSIKIN RUOKINTA?

**Tule mukaan pienryhmään pohtimaan säilörehunurmen ja viljan tuotantokustannusten vaikutusta tilan talouteen. Tuotetaanko pellolta sitä, mitä navetassasi olevat eri eläinryhmät tarvitsevat saavuttaakseen optimaalisen tuloksen, niin eläinten kuin taloudenkin kannalta?**

Pienryhmätoimintaan hyvänä alustuksena toimii 29.9.2021 klo 10-12 pidettävä webinaari kokonaisvaltaisesta johtamisesta maitotiloilla. Asiantuntijana Jyrki Rajakorpi (SeAMK). Osallistumislinkki nettisivulla

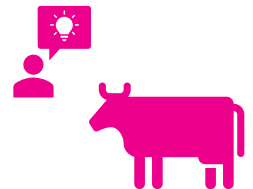
Pienryhmän aiheita mm.

1. Tuotantokustannuslaskelman esittely
2. Rehukustannusten optimointi eri eläinryhmille
3. Säilörehunurmien lajikevalinnat ja kasvitaudit sekä nurmenkorjuun strategiavaihtoehdot
4. Pienryhmäläisten tuotantokustannuslaskelmien purku

Tapaamiskertojen määrä ja tarkempi ajankohta ilmoitetaan lähemmin mukaan lähteville.

**Pienryhmä starttaa viikolla 40. Koulutuksen hinta on 100 €/tila (alv 0 %).**

**Ilmoittaudu mukaan mahdollisimman pian [tästä linkistä!](#)**



## LISÄTIETOJA:

[tuija.korpela@proagria.fi](mailto:tuija.korpela@proagria.fi)

0400 260 575

[taneli.rahja@proagria.fi](mailto:taneli.rahja@proagria.fi)

040 6845 111

[WWW.KPEDU.FI/ÄLYNAUTA](http://WWW.KPEDU.FI/ÄLYNAUTA)