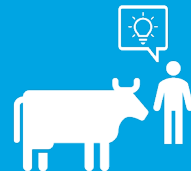


NAVETTAPOSTI

ÄlyNauta-hanke: www.kpedu.fi/alynauta



Verinäytteet apuna naudän ja koko karjan hoidossa

Joitain naudän verinäytteitä voidaan tutkia eläinlääkärin vastaanotoilla, mutta jotkut analyysilaitteet ovat siirrettäviä ja tutkimus voidaan tehdä navetassa. Kaikki verinäytteet voidaan lähettää postin mukana, tulos tulee yleensä seuraavana päivänä. Navetassa lehmän vieressä tehtäviä testejä ovat BHB ja glutal-testi. BHB:t voi mitata myös karjanhoitaja itse opastuksen jälkeen.

HALVAANTUNEET LEHMÄT

- Elektrolyytit
 - Tarvitseeko lisää kalsiumia suoneen?
 - Onko fosforista puutetta?
 - Onko umpilehmien appeessa riittävästi magnesiumia?
- Lihasarvot
 - Miten pahasti lihakset ovat menneet rikki; kannattaako nostella tai käänellä lehmää vai lopettaa?

PIKKUVASIKAN VASTA-AINEET / SEERUMIN PROTEIININ MÄÄRÄ

- Yksittäinen: tarvitseeko verensiirron selvittääkseen hengissä.
- Useampi: onko ternimaitojuotto onnistunut.

"KUMMALLISTEN" LEHMIEN DIAGNOOSIN SELVITTELYN APUNA

- Peruselinarvot: maksa, munuainen
- Verenkuva: vuotaako johonkin (esim. mahahaava, hemorraaginen jejuniitti)
- Elektrolyytit: fosfori
- BHB = ketoaineet: ketoosi
- Tulehdusarvot: onko jossain tulehdus
- Ennustetta, kannattaako hoitaa vielä

SYÖMÄTTÖMÄT / HUONOSTI SYÖVÄT

- Tulehdusarvot ja verenkuva: mahahaava
- Elektrolyytit: kloridi, onko ruuansulatuskanavassa tukos (esim. juoksutusmahan siirtymä tai kierre)

GLUTAL-TESTI, NS. "NAULATESTI"

- Glutal-testi on pikatesti, joka perustuu fibrinogeeni+gammaglobuliinitasoon veressä. Tulehduksissa fibrinogeenipitoisuus nousee, kunnes maksan kapasiteetti ylittyy. Kroonisessa tulehduksessa gammaglobuliinit ovat enemmän koholla.
- Huom! Testin tuloksissa epätarkkuutta.



TERVEYDENHUOLTO

- Seleenipitoisuudet umpilehmillä ja vastasyntyneillä vasikoilla.
- Saavatko umpilehmät riittävästi (oikeanlaista) seleeniä.
- NEFA = nonesterified fatty acids umpilehmiltä; onko energiavajetta jo ennen poikimista.
 - Ennustaa riskiä sairastua poikimisen jälkeen ketoosiin, juokutusmahan siirtymään, (kohtulehdukseen).
 - Umpilehmien ruokinnan ja olosuhteiden korjaus tarvittaessa.
- BHB = ketoaineiden kartoitus umpilehmiltä; onko energiavajetta jo ennen poikimista.
- BHB = ketoaineiden kartoitus poikimisen jälkeen: piilevä ketoosi
 - Propyleeniglykoli yksilölle => ehkäistään muuttuminen kliiniseksi ketoosiksi, vähennetään tuotostappioita.
- Karjatasolla umpilehmien ruokinnan (ja olosuhteiden) korjaus.

TERVEYDENHUOLTO

- ”Kummallisia lehmä”: hivenaineet?
 - => Ruokinnan korjaus tarvittaessa.
- Vasikoitten vasta-aineiden/seerumin proteiinin määrän kartoitus
 - Onko ternimaitojuotto onnistunutta.
 - Umpilehmien ruokinnan korjaaminen tarvittaessa (ternimaidon laatu).
- Luomiset
 - Emien verinäytteet luoneista emistä ja/tai huonosti tiinehtyvistä.
 - Tutkimuspaketti sisältää 5–10 verinäytteen tutkimuksen tarttuvien Q-kuume-, Chlamydia, Neospora, Brusella, BVD ja IBR vasta-aineiden varalta.
 - Näytteet tutkitaan Ruokaviraston Helsingin toimipaikassa.



www.facebook.com/alynauta2019



[alynauta_hanke](https://www.instagram.com/alynauta_hanke)

Heidi Kyösti
Tuotantoeläinten terveyden- ja sairaanhoidon
erikoistuva eläinlääkäri
Älynauta-hanke

12/2022