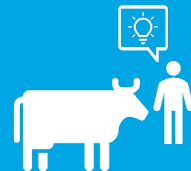


NAVETTAPOSTI

ÄlyNauta-hanke: www.kpedu.fi/alynauta



Terveisiä Ruotsin matkalta

- Tutustuimme Uumajan alueella maitotilojen laiduntamiskäytänteisiin

AITAUKSET

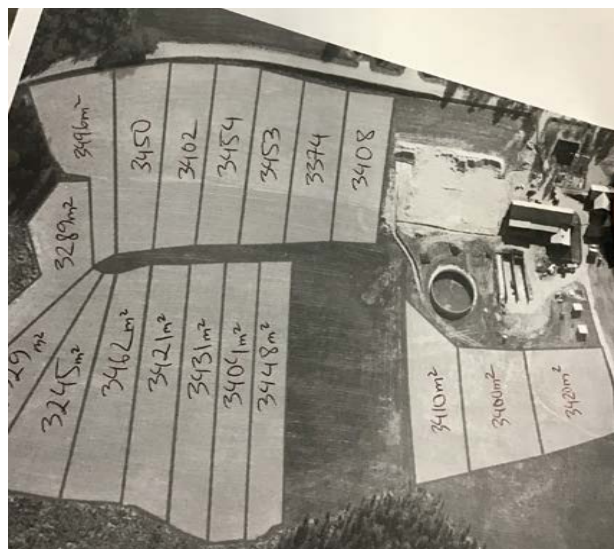
- Laitumen ympäröidä tukevat, esim. High Tensile
- Aidat kuntoon ennen kevättöitä
- Kulkureiitit kuntoon
- Hyödynnä maaston korkeampia kohtia kulkureitteihin => hake / hiekka / puhdistus tarvittaessa.

SUUNNITELMA

- Laitumien huomiointi viljelysuunnitelmassa => kasvilajikkeet + lannoitus
- Lohkoja 5-18 kpl, kiertonopeus 1-2 pv lohkoilla. Syöttökierroksen väli tulisi olla 10-18 päivää.
- Käytä monipuolisia laidunseoksia, ne lisäävät viljelyvarmuutta ja maittavuutta.
- Pyri saamaan aikaan täystiheä laidunnurmi, täydennyskylvä tarvittaessa.
- Laitumen uudistaminen 4-5 vuoden välein.
- Loppukesästä lisää laidunala yksivuotisista nurmista ja odelmikoista.
- Kuvassa lohkosuunnitelma Ruotsista.
 - n. 100 lypsävää (2 robottia), 1 pv/lohko, syöttökierros 18 päivää.
 - Keskituotos n. 13 000 kg, ei haettava lehmiä
 - Lehmät oppivat pääsevänsä joka päivä uuteen lohkoon, laiduntavat innokkaasti.
 - Vapaa kulku laitumelle robottien kokoomatilan sivusta => sisälle tullessa suora näköyhteys vesialtaintiin ja robotteihin.

ALOITUS

- Laiduntaminen tulee aloittaa mahdollisimman aikaisin toukokuussa.
- Laidunnurmen optimipituus 15-25 cm, maittavaa, energiapitoista, ei tallautumistappioita.
- Ohjeita kierrosta: syöttökorkeus min 10 cm => nurmi säilyttää jälkikasvukyvyyn => pidä seuraavan lohkon nurmen pituus optimissa.



LAIDUNKAUDEN ARKI

- Hyödynnä alkukesän energiapitoinen, maittava nurmi => pienennä väkirehun määrää.
- Pudistusniitto tarpeen mukaan 2-3 krt / kesä.
- Opetta vasikat heti pienenä laiduntamiseen => kestävä opetteluaitaus sähköllä.
- Ryhmien sekoittaminen / muuttaminen laidunkauden ajaksi tarpeen mukaan.
- Huomioi sääolosuhteet
 - Helteellä lehmät viihtyvät paremmin navetas-
sa, varsinkin jos on tuulettimet.
 - Sateella kulkureitit ja laitumet tallaantuvat
helposti rikki.
- Pidä lehmät sisällä tai parkkilohkolla, mikäli kasvua ei ole tullut tarpeeksi tai laitumet ovat kovin märkiä.
- Käytä loppusyksystä uudistukseen meneviä lohkoja, jottei uudemmat laidunnurmet vahingoitu.
- Robottitiloilla vesi ja ruokinta sisällä.
- Annetaan lehmille aikaa oppia uuteen laiduntamisrytmiin robottitiloilla.



LAIDUNTAMISEN HYÖDYT

- Laidunrehu on laadultaan parasta rehua: maittavaa, hyvin sulavaa ja energiapitoista, lisäksi siinä on hyvin vitamiineja ja hivenaineita.
- Laidunrehu on halpaa rehua, nurmen korjuu ja varastointi jää kokonaan pois ja lisälannoitustarve on pieni.
- Vaikuttaa positiivisesti eläinten terveyteen. Liikunta parantaa kuntoa, helpottaa poikimisia ja ylläpitää jalkaterveyttä.
- Laidunnus mahdollistaa luonnolliset käyttäytymismallit, myös kiimat näkyvät paremmin.
- Lisää ympäristön monimuotoisuutta ja hiilen sidontaa maahan.

TULEVAISUUS

- Ota laiduntaminen huomioon jo rakennussuunnittelussa => esim. vapaat reitit laitumelle.
- Laidunna ainakin hiehoja ja ummessaolevia => eläinten hyvinvointi lisääntyy ja elinkeinon imago paranee.
- Kuluttajat haluavat nähdä laiduntavia lehmäiä ja laiduntavat lehmät luovat maaseudusta positiivista kuvaa.
- Laiduntaminen pitää maisemaa avoimena ja sen avulla voidaan hoitaa hankalat lohkot sekä perinnebiotoopit ja lisätä ympäristön monimuotoisuutta.



Maarit Kärki
projektipäällikkö
Keski-Pohjanmaan ammattiopisto

Tuija Korpela
maidontuotannon erityisasiantuntija
ProAgria Keski-Pohjanmaa

9/2022

www.facebook.com/alynauta2019



[alynauta_hanke](#)

