

Kestävää luontomatkailua paikallisella yhteistyöllä

Monika Lüthje

Lapin yliopisto

4.4.2023

Luontomatkailu

- Luonnon vetovoimaan perustuvaa matkailua



Kuva: Marko Junttila

Kestävä luontomatkailu

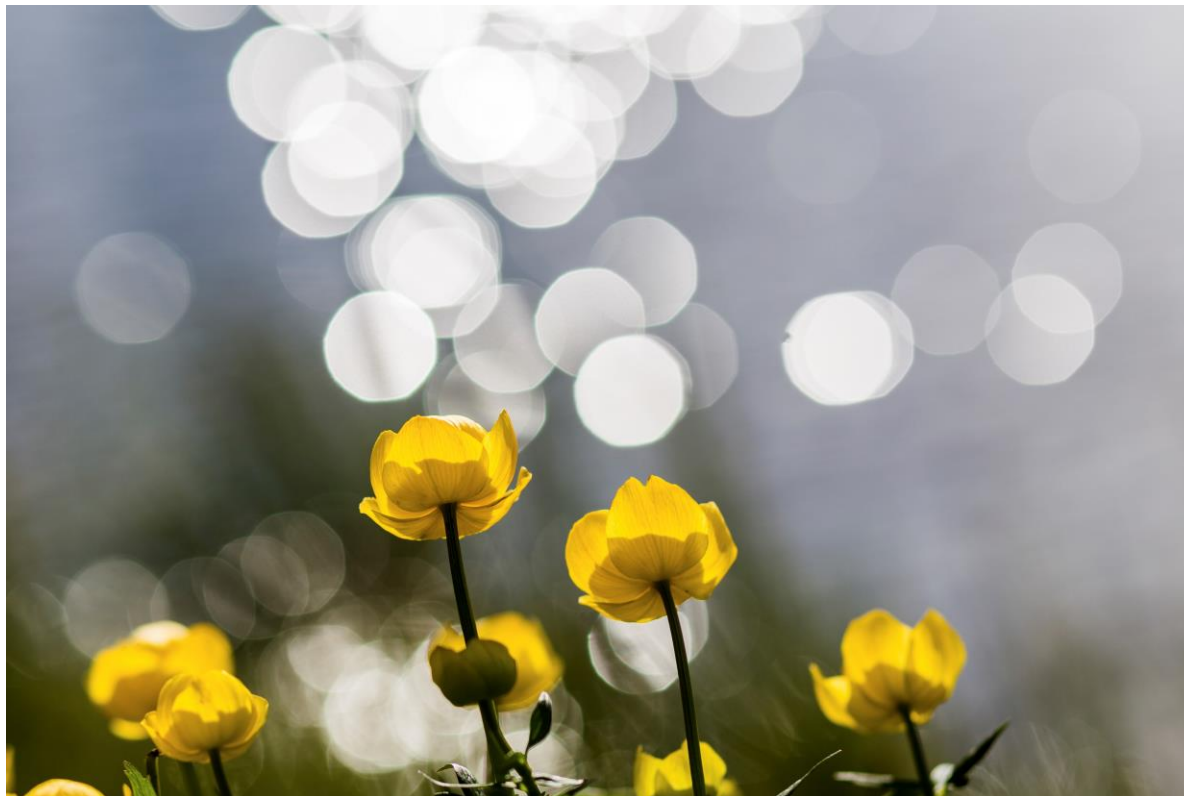
- Aiheuttaa mahdollisimman vähän haittaa ja mahdollisimman paljon hyötyä luonnolle ja ihmisille



Kuva: Marko Junttila

Kestävyyden ulottuvuudet

- Ekologinen
- Sosiaalinen
- Kulttuurinen
- Taloudellinen

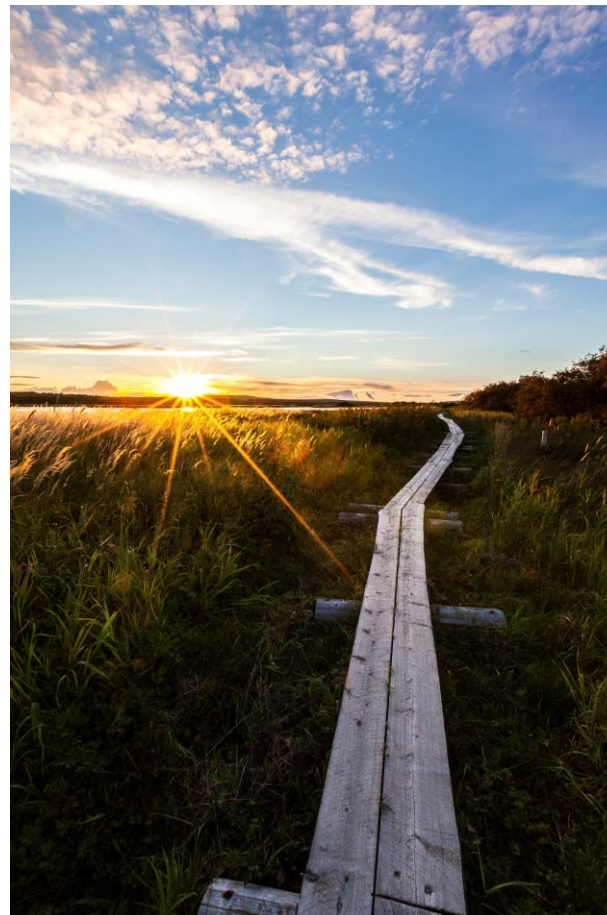


Kuva: Marko Junttila

*Kuinka paikallinen yhteistyö voi auttaa
kestävyyden eri
ulottuvuuksien saavuttamisessa
luontomatkailussa?*

Ekologinen kestävyys

- Kulutetaan ja kuormitetaan luontoa mahdollisimman vähän
- Paikalliset hankinnat minimoivat kuljetusmatkat, polttoaineen kulutuksen ja päästöt
- Paikalliset luonnonkäyttäjät tietävät, missä heikosti kulutusta kestävä alue sijaitsevat, missä on helposti häiriintyviä eläimiä tms., jolloin ne voidaan rauhoittaa matkailukäytöltä



Kuva: Marko Junttila

Kulttuurinen kestävyys

- Tuetaan ja säilytetään paikallista kulttuuria sen eri muodoissa
- Paikallisten taitajien hyödyntäminen rakentamisessa, sisustamisessa, ohjelmalveluissa, tapahtumissa jne.
- Luonnonkäytön suunnittelu yhdessä paikallisten luonnonkäyttäjien kanssa niin, ettei paikallinen luonnonkäyttökulttuuri häiriinny tai esty matkailun takia
- Rakenteiden, reittien jne. suunnittelu yhdessä paikallisten luonnonkäyttäjien kanssa niin, että ne hyödyttäisivät myös heitä

Taloudellinen kestävyys

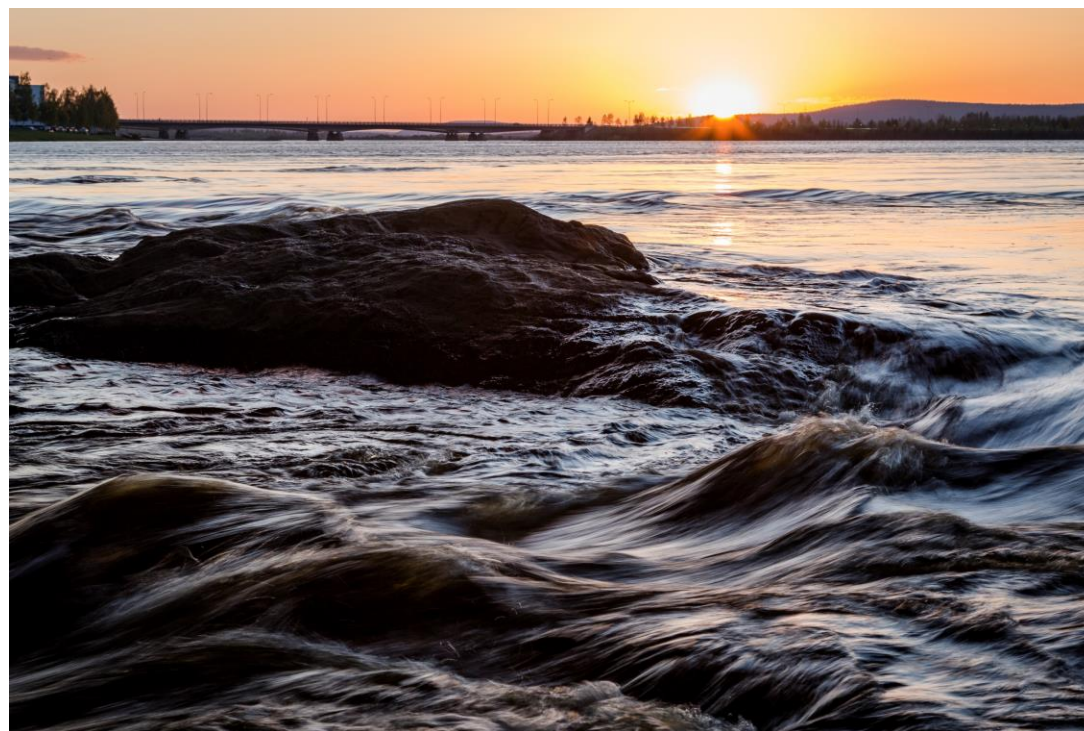
- Paikkakunnalla elämisen mahdollistavan työn ja toimeentulon antaminen paikallisille ihmisille mahdollisimman ympärivuotisesti ja pitkäaikaisesti
- Paikalliset alihankkijat ja hankinnat jättävät rahan kiertämään paikkakunnalle sen sijaan, että se valuisi muualle



Kuva: Marko Junttila

Sosiaalinen kestävyys

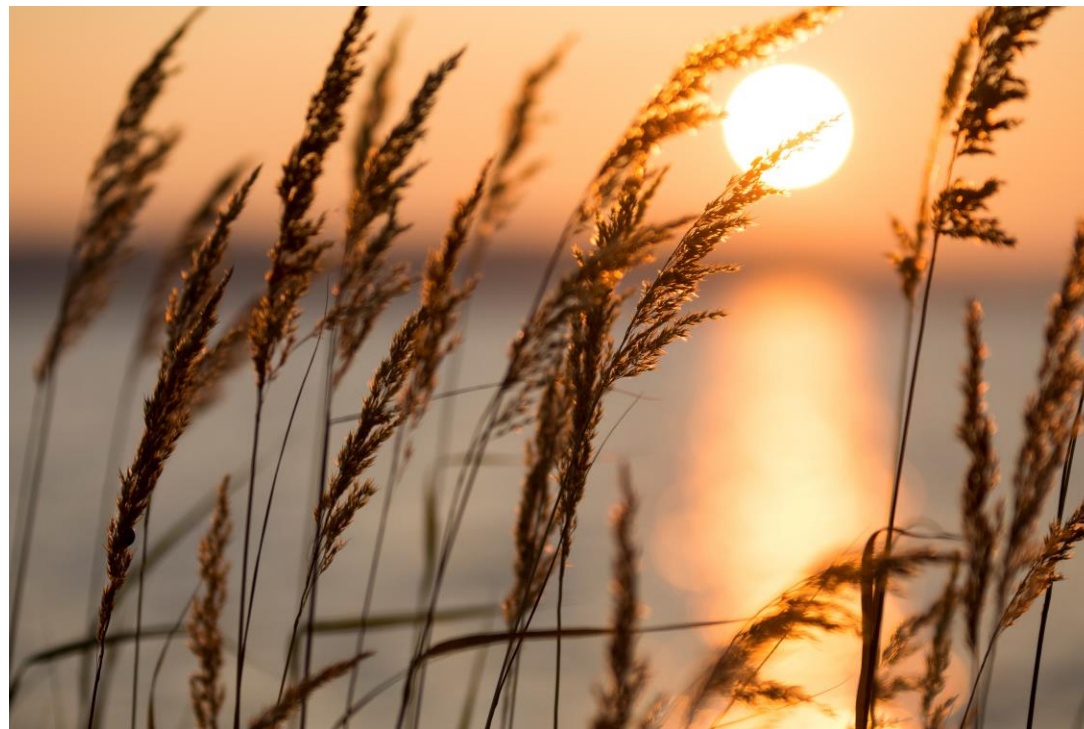
- Luontomatkailun hyötyjen ja haittojen jakaminen mahdollisimman tasaisesti eri ihmisille
- Onnistuu parhaiten antamalla paikallisille ihmisille mahdollisuus osallistua matkailun suunnitteluun ja päätöksentekoon



Kuva: Marko Junttila

Hyötyjen tuottaminen luonnolle matkailun avulla

- Suojelualueiden perustaminen matkailusta saatavilla tuotoilla
- Metsänhakkuista luopuminen matkailun takia, matkailu vaihtoehtoinen toimeentulon lähde metsätaloudella
- Perinnebiotooppien ylläpito ja hoito vapaaehtoismatkailijoiden ja työleirien avulla



Kuva: Marko Junttila

Kiitos!

Lisätietoja: monika.luthje@ulapland.fi