



TUKIPOLKU-HANKE

Hankkeen tavoitteena on

- Opintojen keskeyttämisen ennakoinnin ja keskeyttämisen ennaltaehkäisyn parantaminen
- Koulutuksen läpäisyn parantaminen ja siirtymien sujuvoittaminen oppilaitoksesta toiseen
- Ohjausosaamisen parantaminen ja opettajan roolin vahvistaminen opettajasta/kouluttajasta ohjaajaksi
- Työkalujen ja välineiden laatiminen ohjauksen tueksi

Kohderyhmänä on

- Peruskoulun 15-vuotta täyttäneet yhdeksännen luokan oppilaat sekä Keski-Pohjanmaalla että Pietarsaareessa. Mukana on myös maahanmuuttaja oppilaita.
- Jatkuva haussa tulevat opiskelijat, jotka tarvitsevat tukea opintojen alkuaan.





TUKIPOLKU-HANKE

Toimenpiteet:

1. Hankkeeseen nimetään nivelvaiheohjaaja

Peruskoulussa olevat tukea tarvitsevat oppilaat myös maahanmuuttajanuoret voivat tutustua eri aloihin tuettuna yhdeksännen luokan keväällä Nivelvaiheohjaajan johdolla.

Yksi henkilö toimii ohjaajana Kokkolassa ja yksi Pietarsaassa käyden yläkoulussa ja ohjaten toiselle asteelle nivelvaiheen yli.

2. Hankkeessa koulutetaan opiskelijoista vertaisvalmentajia

Toisella asteella opiskelijoita sekä kantasuomalaisia että maahanmuuttajia koulutetaan vertaisvalmentajiksi, jotka toimivat kanssalaisina tai kummiopiskelijoina ohjaten hankkeen nuoria tutustumisjaksojen ja opintojen alkuvaiheen aikana. Heitä koulutetaan ja he saavat toiminnasta osaamispisteitä.

3. Help4you-paja

Hankkeessa toteutetaan kaksi kertaa viikossa toimiva Help4you-paja, jossa maahanmuuttaja opiskelijat voivat käydä kysymässä neuvoa kirjallisiin tehtäviksi antoihin, oppimateriaaleihin liittyviin kysymyksiin, oppimistehtävien avaamiseen, kokeisiin valmistautumisiin, arviointikriteereiden tulkintaan ja vapaa-aikaan ja virastoihin liittyviin asioihin. Paja on auki iltapäivisin kahtena päivänä kaksi tuntia kerrallaan. Ohjaajana toimii nivelvaiheohjaaja yhdessä vertaisvalmentajien kanssa. Mallinnetaan pajan toiminta.

4. Koulutusosio. Henkilöstölle järjestetään koulutusta eri kulttuureista tulevien opiskelijoiden kohtaamiseen. Koulutus koostuu neljästä iltapäivän aikana järjestettävästä tilaisuudesta kahden lukuvuoden aikana.

5. Polunavaaja

Hankkeessa mallinnetaan jatkuvassa haussa hakevien tukea tarvitsevien opiskelijoiden nivelvaiheprosesseja, huomioidaan erityisen tuen tarpeet, mahdolliset opiskelun haasteet sekä tukitoimien järjestäminen. Valitaan aloilta pilottiryhmiä, jossa kehitetään nivelvaiheeseen strukturoitu haastattelukaavake, mallinnettu tiedon siirtoprosessi ja kuvataan kohdehenkilöiden tukipolku ja sen prosessi mallinnetaan. Pilotointivaiheessa polun avaaja osallistuu haastatteluihin ja kehittää yhdessä muiden toimijoiden kanssa alkuhaastattelukaavakkeen tai palvelutarpeen arviointityökalun.

8. Testataan voidaanko robottia hyödyntää osana ohjausta ja opetusta. Alan opiskelijat toimivat ohjelmoijina ja hanketyöntekijät esittävät mitä pitää ohjelmoida ja sen jälkeen pilotoivat ohjelmoituja robotteja opiskelijoiden kanssa.





Hankkeen tuotokset:

1. Peruskoulusta toiselle asteelle nivelvaiheohjaaja- malli ja kuvaus niistä nivelvaiheen haasteista tukea tarvitsevien opiskelijoiden osalta
2. Selkokielineen opas ja video maahanmuuttajien opintoihin perehdyttämiseen
3. Maahanmuuttajien vertaisvalmentaja-mallin pilotointi
4. Help4you-paja, maahanmuuttajien ohjauspaja
5. Koulutus eri kulttuureista tulevien opiskelijoiden kohtaamiseen ja ohjaamiseen
6. Jatkuvaan ryhmäytymiseen liittyvien harjoitteiden pilotointi ja koonti
7. Polun avaaja- jatkuvan haun kautta tulevien tukipalvelu
8. Jatkuvaan hakuun liittyvä hakijoiden/valittujen tuen tarpeen kartoitus,
9. Jatkuvaan hakuun liittyvä hakijoiden/valittujen tukipalveluiden mallinnus, tiedon siirtoprosessi
10. Jatkuvaan hakuun liittyvä hakijoiden/valittujen strukturoitu haastattelukaavake Wilmaan,
11. Luodaan ohjaustyökalu , johon kootaan tiivistä tietoa erilaisista yksilöllisistä mahdollisuuksista ja tukimuodoista. Työkalua voidaan hyödyntää erityisesti jos opinnot uhkaavat keskeytyä tai opinnoista eroaminen tulee kyseeseen.
12. Pilotoidaan Leannoxtrappan-malli Kpedu ja Optima.
13. Benchmarking Pohjoismaat (kaksi kohdetta) kartoitetaan hyviä malleja, käydään tutustumassa ja kuvataan mallit Testattu malli siitä voiko robottia hyödyntää opiskelijoiden tukena.



TUKIPOLKU-HANKE

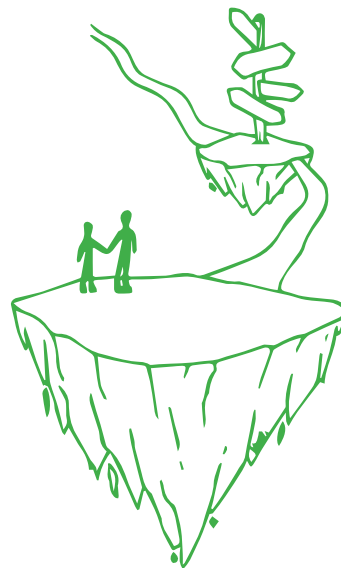
Yhteystiedot

Polun avaaja
Evelina Tyynelä
040 807 3579

Nivelohjaaja
Janika Kupila
044 725 0144

Projektivastaava
Anne Eteläaho
044 725 0106

Nivelohjaaja
Kenneth Huumarsalo
050 086 8155



Hankkeessa mukana Kpedu, Optima ja Pietarsaaren kaupunki.



Vipuvoimaa
EU:lta
2014–2020

