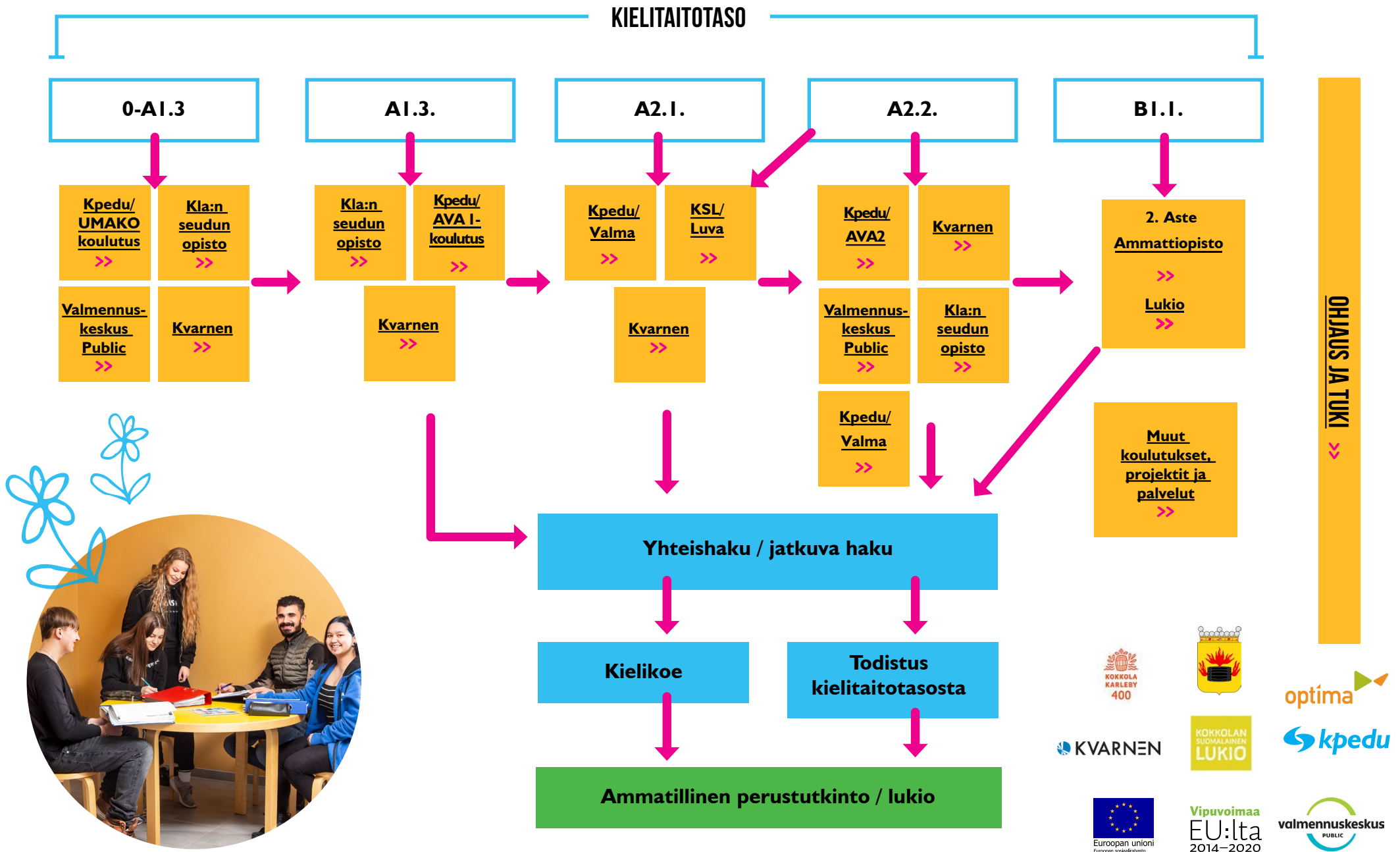


KESKI-POHJANMAAN KOULUTUKSET JA TUEN ERI MUODOT

Koulutus ja kielitaitovaatimukset



KESKI-POHJANMAAN KOULUTUKSET JA TUEN ERI MUODOT

Koulutus ja kielitaitovaatimukset

UMAKO-koulutus/ Kpedu

Luku- ja kirjoitustaidon koulutus

(koulutuksen kesto arvioidaan tarpeen mukaan)

Sisältö

- Lähtötason arviointi, opiskelijan ohjaus, henkilökohtainen opiskelusuunnitelma, vuorovaikutus, lukeminen, kirjoittaminen, matematiikka, kulttuurintuntemus, yhteiskunta- ja työelämätaidot, (sis. mahdollisen työharjoittelun), opiskelu- ja itsearviointitaidot, oppimisen arviointi sekä valinnaiset sisällöt.
- Opiskelijalla on mahdollisuus valita Keski-Pohjanmaan kansanopiston opetustarjonnasta erilaisia kielenoppimista tukevia moduuleja, esim. kuvataide, musiikki, teatteri, valokuvaus, ympäristötaide, liikunta tai kotitalous.
- Lähiopetusta on viitenä päivänä viikossa, viisi oppituntia päivässä (25 h/ viikko). Lisäksi päivittäiset kotona suoritettavat etätehtävät (n. 2 h/ päivä).
- Luku- ja kirjoitustaidottomat opiskelijat valitaan TE-toimiston alkukartoituksen perusteella.
- Hakijan luku- ja kirjoitustaito omalla kielellä voi puuttua/olla puutteellinen. Hakija ei osaa latinalaista kirjaimistoa eikä hänellä ole sellaisia opiskelunvalmiuksia ja osaamista, että kotoutumiskoulutuksen lyhyehkö koulutusmoduuli latinalaisen kirjaimiston hallitsemiseksi riittäisi. **Suomen kielen lähtötaso 0.**

Muut UMAKO-rahoituksella toteutettavat koulutukset:
lähtötaso koulutustarpeen mukaan.

Lukutaitopainotteinen peruskurssi

Sisältö:

- Lähtötason arviointi, henkilökohtainen opiskelusuunnitelma, opiskelijan ohjaus (mm. ammatinvalinnan ohjaus), suomen kieli ja vuorovaikutus, luku- ja kirjoitustaito/arkipäivän lukutaito, numeeriset taidot, it-taidot, työelämä- ja yhteiskuntataidot, työssäoppiminen, kulttuurintuntemus, opiskelu- ja itsearviointitaidot, oppimisen arviointi, valinnaiset opinnot, mm. tutustuminen ammatillisiin opintoihin.
- Opiskelijalla on mahdollisuus valita Keski-Pohjanmaan kansanopiston opetustarjonnasta erilaisia kielenoppimista tukevia moduuleja, esim. kuvataide, musiikki, teatteri, valokuvaus, ympäristötaide, liikunta tai kotitalous.
- Lähiopetusta on viitenä päivänä viikossa, viisi oppituntia päivässä (25 h/ viikko). Lisäksi päivittäiset kotona suoritettavat etätehtävät (n. 2 h/ päivä).
- Hakijalla ei ole vielä sellaisia opiskelunvalmiuksia ja osaamista, että kotoutumiskoulutuksen lyhyehkö koulutusmoduuli latinalaisen kirjaimiston hallitsemiseksi riittäisi.
- Hakijan suullisissa vuorovaikutustilanteissa toimimisen suomen kielen lähtötaso voi olla A1.1. Tekstien lukeminen ja tulkitseminen sekä kirjoittaminen ja tuottaminen alle A1.1.

Haku:

- Koulutuksiin voi hakea suoraan ottamalla yhteyttä oppilaitokseen tai TE-toimiston/ Kotoutumispalveluiden välityksellä.
- Oppilaitos tekee valintapäätökset yhteistyössä TE-toimiston ja Kotoutumispalveluiden kanssa (Kotoutumisaikaisille maahanmuuttajille koulutus täytyy kirjata kotoutumissuunnitelmaan)

[https://www.kpedu.fi/hakijalle/koulutustarjonta/koulutus/lukutaitopainotteinen-peruskurssi_\(a91725\)](https://www.kpedu.fi/hakijalle/koulutustarjonta/koulutus/lukutaitopainotteinen-peruskurssi_(a91725))

Tarjoaa erityisesti maahanmuuttajille kielitaidon opetusta

- **Suomen mestari 1 alkeiskurssi**

-7.9.2020- 29.3.2021, ma 17.30-19.45. yht. 69 tuntia. **Kielitaito taso 0.**

- **Suomen mestari 2 jatkokurssi**

-7.9.2020- 29.3.2021, ma 17.30-19.00. yht. 46 tuntia. **Kielitaito taso A1.3.**

- **Suomen mestari 3 jatkokurssi**

-16.9.2020- 31.3.2021 ke 17.30-19.00. yht. 44 tuntia. **Kielitaito taso A2.2.**



KESKI-POHJANMAAN KOULUTUKSET JA TUEN ERI MUODOT

Koulutus ja kielitaitovaatimukset

Valmennuskeskus Public/ Kotoutumispalvelut

Kotoutumiskoulutus

Tuemme opiskelijan yksilöllistä kehittymistä sekä mahdollisuuksia osallistua työelämään ja yhteiskunnan toimintaan. Unohtamatta maahanmuuttajan omaa kieltä ja kulttuuria.

Kotoutumiskoulutustemme opetussuunnitelmat nojautuvat

Opetushallituksen Aikuisten maahanmuuttajien kotoutumiskoulutuksen opetussuunnitelman perusteisiin vuodelta 2012.

Tavoite

- Tarvittavat tiedot ja taidot osallistua yhteiskunnan toimintaan ja työelämään osallistumista varten
- Omaksuu työelämään tarvittavan kielitaidon.
- Tunnistaa uramahdollisuutensa.

Kohderyhmä

- Henkilöt, jotka kaipaavat ohjausta suomalaiseen kulttuuriin ja yhteiskuntaan sekä parempaa kielitaitoa työllistyäkseen.

Aikuisten maahanmuuttajien kotoutumiskoulutus

- Lähtötilanne kielitaitotasolle on **perustasolta 0** ja tavoitteena saavuttaa **taso B1.1**.
- Kurssin kesto on yleensä 200 päivää.

Peruskurssit

- Opiskelijan täytyy olla luku- ja kirjoitustaitoinen meidän aakkosillamme kurssille tullessaan, lukutaidottomia ei Valmennuskeskus opeta. Peruskursseilla **lähtötaso on 0-kielitaito** eli aloitetaan ensin ihan alkeista.
- Jatkokoulutukseen tullessaan opiskelijalla pitäisi olla suomen kielen **taso A2.2**.

<https://koulutukset.te-palvelut.fi/kt/692114?locations=Kokkola&&announced=0&sort=1>

Peruskurssin sisältö on samankaltainen kuin jatkokurssinkin.

Työssäoppimista on peruskurssilla tosin 6 viikkoa, jatkokurssilla 3 viikkoa.

Muuten sama: henkilökohtainen opiskelusuunnitelma, ohjaus ja jatkosuunnitelma, suomen kielen opetus sekä tietoa ja valmiuksia työelämään jne.

<https://www.valmennuskeskuspublic.fi/>



KESKI-POHJANMAAN KOULUTUKSET JA TUEN ERI MUODOT

Koulutus ja kielitaitovaatimukset

Kvarnen - Kruunupyyn kansanopisto

Kielilinja

- Kruunupyyn kansanopistolla on järjestetty kielikoulutusta maahanmuuttajille vuodesta 1989. Joka vuosi meillä opiskelee noin 80 opiskelijaa, näistä noin puolet opiskelevat suomea.
- Kielilinjalla tarjotaan kokopäiväkoulutusta, suomea ja ruotsia, aloittelijaja jatkotasolla. Kurssit alkavat elokuussa ja päättyvät toukokuussa.
- Päiväohjelmaa on maanantaista perjantaihin, klo 9-14 (päivittäinen työmäärä 5 tuntia koulussa + 2 tuntia kotitehtäviä).
- Opinnot ovat ilmaisia kaikille, mutta opiskelijat maksavat itse kirjansa.
- Kieliopintoihin kuuluu yhteiskuntatieto, historia ja kulttuuri, sekä valinnaisaineet (esim. liikunta, käsityö, tietotekniikka, englanti).
- Tarjoamme henkilökohtaista opastusta ja opinto-ohjausta. Oppilailla on kieli- ja työharjoittelua 4 viikkoa vuodessa. Vuoden aikana teemme yhteistyötä opiston muiden linjojen kanssa, sekä alueen muiden koulujen kanssa.

SUOMI ALKEIS (1v.) kielitaidon lähtötaso A0

**SUOMI JATKO (1v.) kielitaidon lähtötaso A1.3
- tai nopea polku: Alkeis + Jatko (1v.)**

<https://kvarnen.fi/fi/kvarnen-kronoby-folkhogskola/>



KESKI-POHJANMAAN KOULUTUKSET JA TUEN ERI MUODOT

Koulutus ja kielitaitovaatimukset

AVA I-koulutus/ Kpedu

Aikuisten maahanmuuttajien valmentava koulutus/ jatkokoulutus (I lukuvuosi)

Sisältö

- Lähtötason arviointi ja henkilökohtainen opiskelusuunnitelma, opiskelijan ohjaus (mm. ammatinvalinnan ohjaus), suomen kieli ja viestintätaidot, työelämä- ja yhteiskuntaosaaminen (sisältää työssäoppimisen), yleiset aineet (mm. tietotekniikka, matemaattisluonnontieteelliset sisällöt), opiskeluvalmiudet sekä valinnaiset aineet (mm. ensiapu, hygieniaosaaminen, ammatillisesti valmentavat sisällöt).
- Opiskelijalla on mahdollisuus hankkia kieliopintojen rinnalla ammatillista osaamista mm. seuraaviin tutkintoihin/ tutkinnon osiin: kasvatus- ja ohjausalan ammattitutkinto, henkilökohtaisena avustajana toimiminen ja avustaminen ja huolenpito.
- Koulutuksen jälkeen on mahdollista hakeutua tutkinnon suorittajaksi jatkuvan haun kautta. Koulutuksessa on mahdollisuus osallistua YKI-keskitason testin suorittamiseen oman osaamisen mukaisesti.
- Lähiopetusta on viitenä päivänä viikossa, viisi oppituntia päivässä (25 h/viikko). Lisäksi päivittäiset kotona suoritettavat etätehtävät (n. 2 h/päivä).
- Koulutuksessa on 2 moduulia. Opiskelija voi osallistua koko koulutukseen tai vain toiseen moduuliin.

- **AVA I-Koulutus on tarkoitettu niille maahanmuuttajille, joilla on noin taitotason A1.3 suomen kielen taito.** Opiskelijalle maksetaan YKI-keskitason testiin osallistuminen (mikäli hänen osaaminen on tarvittavalla tasolla). Koulutukseen kuuluu jatkuva arviointi ja kielitaito arvioidaan testillä koulutuksen alussa ja päättyessä.
- **AVA I & 2 -koulutus (=Aikuisten maahanmuuttajien valmentava koulutus):** jatkuva haku Kpedun koulutushakupalvelun kautta (verkkosivulla haku) tai ottamalla suoraan yhteyttä oppilaitokseen.

Haku:

Hakijat haastatellaan (kielitesti).
AVA I & 2: oppilaitos tekee valintapäätökset (TE-toimisto päättää, hyväksyykö se koulutuksen opiskelijalle tuetuksi omaehtoiseksi opiskeluksi)

<https://www.kpedu.fi/hakijalle/valmentavat-koulutukset>



KESKI-POHJANMAAN KOULUTUKSET JA TUEN ERI MUODOT

Koulutus ja kielitaitovaatimukset

AVA2 / Kpedu (6kk)

AVA 2- Aikuisten maahanmuuttajien valmentava koulutus / jatkokoulutus (1 lukukausi, alle 6kk)

Koulutus on tarkoitettu niille joiden kielitaito ei vielä Valman tai muiden alueella järjestettävien jatkokoulutuksien jälkeen riitä ammatillisiin opintoihin.

Sisältö

- Lähtötason arviointi ja henkilökohtainen opiskelusuunnitelma, opiskelijan ohjaus (mm. ammatinvalinnan ohjaus), suomen kieli ja viestintätaidot, työelämä- ja yhteiskuntaosaaminen (sisältää työssäoppimisen), yleiset aineet (mm. tietotekniikka, matemaattisluonnontieteelliset sisällöt), opiskeluvälmiudet sekä valinnaiset aineet (mm. ensiapu, hygieniaosaaminen, ammatillisesti valmentavat sisällöt).
- Lähiopetusta on viitenä päivänä viikossa, viisi oppituntia päivässä (25 h/ viikko). Lisäksi päivittäiset kotona suoritettavat etätehtävät (n. 2 h/päivä).
- Opiskelijalla on mahdollisuus hankkia kieliopintojen rinnalla ammatillista osaamista mm. seuraaviin tutkintoihin/ tutkinnon osiin: kasvatus- ja ohjausalan ammattitutkinto, henkilökohtaisena avustajana toimiminen ja avustaminen ja huolenpito.
- Koulutuksen jälkeen on mahdollista hakeutua tutkinnon suorittajaksi jatkuvan haun kautta. Koulutuksessa on mahdollisuus osallistua YKI-keskitason testin suorittamiseen oman osaamisen mukaisesti.

- AVA 2 -koulutus on tarkoitettu niille maahanmuuttajille, joilla on noin taitotason **A2.1. suomen kielen taito**.
- Opiskelijalle maksetaan YKI-keskitason testiin osallistuminen (mikäli hänen osaaminen on tarvittavalla tasolla).
- Koulutukseen kuuluu jatkuva arviointi ja kielitaito arvioidaan testillä koulutuksen alussa ja päättyessä.

[https://www.kpedu.fi/hakijalle/koulutustarjonta/koulutus/aikuisten-maahanmuuttajien-valmentava-koulutus-2-jatkokoulutus-alle-6kk_\(16872\)](https://www.kpedu.fi/hakijalle/koulutustarjonta/koulutus/aikuisten-maahanmuuttajien-valmentava-koulutus-2-jatkokoulutus-alle-6kk_(16872))

KESKI-POHJANMAAN KOULUTUKSET JA TUEN ERI MUODOT

Koulutus ja kielitaitovaatimukset

Valma - Ammatillisesti valmentava koulutus/ Kpedu

- VALMA-koulutukseen voivat hakea opiskelijat, jotka peruskoulun jälkeen eivät tiedä mitä tekisivät, kaipaavat lisää tietoa jatko-opintomahdollisuuksista, tarvitsevat opiskeluvalmiuksien vahvistamista tai haluavat parantaa peruskoulun todistusta.
- VALMA-koulutuksen kokonaislaajuus on yhden lukuvuoden (60osp).

Koulutuksen osat:

- Ammatilliseen koulutukseen orientoituminen ja työelämän perusvalmiuksien hankkiminen, 0-10 osp
- Opiskeluvalmiuksien vahvistaminen, 0-30 osp
- Työpaikalla järjestettävään koulutukseen valmentautuminen, 0-20 osp
- Osallisuuden ja käytännön taitojen vahvistaminen, 0-20 osp
- Lisäksi opiskelija voi ottaa ammatillisen tutkinnon osat tai osa-alueet 0-15 osp sekä muut valinnaiset koulutuksen osat 0-5 osp

Koulutuksen osien osaamispisteissä on liikkumavaraa, jotta opiskelija voi suunnitella opintonsa joustavasti henkilökohtaisten tavoitteiden mukaisesti.

Vähintään 30 osp suorittaminen oikeuttaa samana ja sitä seuraavana vuonna yhteisvalinnassa 6 pisteeseen, näitä pisteitä ei kuitenkaan saa peruskoulun päättötodistuksen antaman 6 pisteen lisäksi (nämä saat peruskoulun päättymisvuonna ja sitä seuraavana vuonna).

Opinnot järjestetään Kokkolan Ammattikampuksella.

Alkukartoituksen jälkeen koulutus perustuu tarpeisiisi ja kiinnostuksen kohteisiisi. Koulutus suuntautuu ammatilliseen koulutukseen ja valmentaa sinua ammatilliseen peruskoulutukseen hakeutumiseen. Voit myös korottaa perusopetuksen päättötodistuksen arvosanoja. Korotetuista arvosanoista annetaan todistus varsinaisen päättötodistuksen liitteeksi.

Joustava siirtyminen tutkintotavoitteiseen koulutukseen on mahdollista missä tahansa vaiheessa koulutusta, jos sinulla on siihen tarvittavat edellytykset ja koulutuksen järjestäjällä on tarjota koulutuspaikka tutkintotavoitteisessa koulutuksessa.

Haku:

- VALMA-koulutukseen haetaan kesän aikana.
- VALMA-koulutus järjestää oman erillisen kielikokeen, johon kutsuu kaikki hakijat. Mikäli hakija voi osoittaa, että hänellä on riittävä kielitaito esim. perusopetuksen päättötodistuksella, tai kielitutkintotodistuksella, tulee hän pelkästään haastatteluun.
- VALMA-koulutuksen kielitaito vaatimus on A2. I. Koulutukseen kuuluu jatkuva arviointi ja kielitaito arvioidaan testillä koulutuksen alussa ja päättyessä.
- Oppilaitos tekee valintapäätökset. Kielikoe täytyy olla hyväksytty, jotta voi tulla valituksi. (Kotoutumisajaksille maahanmuuttajille koulutus täytyy kirjata kotoutumissuunnitelmaan) (TE-toimisto päättää, hyväksyykö se koulutuksen opiskelijalle tuetuksi omaehtoiseksi opiskeluksi)

https://www.kpedu.fi/hakijalle/valmentavat-koulutukset/koulutus/ammattilliseen-koulutukseen-valmentava-koulutus_14058

<https://eperusteet.opintopolku.fi/#/fi/kooste/2910073>

KESKI-POHJANMAAN KOULUTUKSET JA TUEN ERI MUODOT

Koulutus ja kielitaitovaatimukset

LUVA- Lukion valmistava koulutus

Mitä lukiokoulutukseen valmistava koulutus on?

Kokkolassa Luva-koulutusta järjestää Kokkolan suomalainen lukio. Kokkolassa ei ole Luva-ryhmää aloitettu pienen hakijamäärän vuoksi viime vuosina, mutta opiskelija voi löytää Opintopolusta muita koulutuksen järjestäjiä. Kokkolan suomalaisessa lukiossa tuetaan maahanmuuttajaopiskelijoita monella tavalla heidän opinnoissaan.

Lukiokoulutukseen valmistavassa koulutuksessa (LUVA) oppii lisää suomen kieltä ja oppii myös opiskelutaitoja, joita tarvitaan lukiossa. LUVA-koulutus on tarkoitettu maahanmuuttaneille ja muille vieraskielisille lukiokoulutukseen valmistavana koulutuksena. LUVA-koulutuksen laajuus on 25 kurssia ja se kestää noin vuoden. Koulutusta ei voi suorittaa erillisinä kursseina eli aineopintoina. Koulutus on suoritettava päiväopintoina ja opetukseen pitää osallistua läsnä ollen.

Hakijalla olisi hyvä olla A2.1-tason kielitaito, jotta opinnot voisi johtaa lukio-opintojen aloittamiseen.

Koulutuksessa otetaan huomioon kunkin opiskelijan koulutustarpeita. LUVA-koulutukseen sisältyy:

- suomen kielen opintoja, jotka parantavat valmiuksia opiskella lukiossa suomen kielellä
- muita kieliopintoja
- matemaattisia ja luonnontieteellisiä opintoja
- yhteiskuntatietoutta ja kulttuurintuntemusta
- lukio-opiskelussa vaadittavia tietoja ja taitoja
- opinto-ohjausta.

Valmistavan koulutuksen aikana voi suorittaa myös perusopetuksen opintoja tai korottaa perusopetuksen päättötodistusta. Lisäksi voi lukea lukiokoulutuksen kursseja. Lukion kurssien suoritukset luetaan hyväksi varsinaisissa lukio-opinnoissa.

Haku:

LUVA-koulutukseen voi hakea, jos

- on maahanmuuttanut tai vieraskielinen
- hakijalla on peruskoulun päättötodistus tai todistus vastaavasta oppimäärästä tai vastaavat tiedot ja taidot
- hakijalla ei vielä ole riittäviä kielellisiä valmiuksia suoriutua lukio- opinnoista suomen kielellä
- hakijan tavoitteena on jatkaa opiskelua lukiossa LUVA-koulutuksen jälkeen
- hakijalla ei ole ammatillista tutkintoa, ylioppilastutkintoa tai korkeakoulututkintoa.

HUOM! Koulutukseen hakevalla ulkomaalaisella tai maahanmuuttajalla pitää olla oleskelulupa.

Hakeminen LUVA-koulutukseen

Lukioon valmistavaan koulutukseen haetaan samassa haussa kuin kymppiluokille ja VALMA-koulutuksille eli perusopetuksen jälkeisen valmistavan koulutuksen haussa.

Luvan toteutumisesta Kokkolan suomalaisessa lukiossa päätetään lukuvuosittain erikseen

<https://valuva.wordpress.com/2015/01/16/kokkolan-luva-opas/>

https://www.oph.fi/sites/default/files/documents/186996_luva_verkko.pdf

KESKI-POHJANMAAN KOULUTUKSET JA TUEN ERI MUODOT

Koulutus ja kielitaitovaatimukset

2. Aste

Ammatillinen koulutus

Ammatillisia tutkintoja ovat ammatilliset perustutkinnot, ammattitutkinnot ja erikoisammattitutkinnot. Tutkinnon suorittamiseen kuluva aika riippuu pohjakoulutuksestasi ja aiemmasta osaamisestasi.

- Ammatillisessa perustutkinnossa osoitat laaja-alaiset ammatilliset perusvalmiudet alan eri tehtäviin. Lisäksi voit saada valmiuksia yrittäjyyteen sekä jatko-opintojen kannalta tarpeellisia tietoja ja taitoja. Ammatillinen perustutkinto on 180 osaamispisteen laajuinen tutkinto.
- Ammattitutkinnossa osoitat työelämän tarpeiden mukaisesti kohdennettua ammattitaitoa, joka on perustutkintoa syvällisempää tai kohdistuu rajatumpiin työtehtäviin. Ammattitutkinto on 150 tai 120 osaamispisteen laajuinen tutkinto.
- Erikoisammattitutkinnossa osoitat ammattitutkintoa syvällisempää ammatin hallintaa tai monialaista osaamista. Erikoisammattitutkinto on 180 osaamispisteen laajuinen tutkinto.

Miten koulutuksiin haetaan?

- Jos haet ammatilliseen perustutkintokoulutukseen peruskoulusta tai lukiosta, niin haet pääasiassa yhteishaun kautta keväällä. Yhteishaussa noudatetaan yhteisiä valintaperusteita, ja haku aika on kaikille sama.
- Ammatilliseen koulutukseen voi hakea ympäri vuoden jatkuvan haun kautta.
- Ammattitutkintoihin ja erikoisammattitutkintoihin haet aina jatkuvan haun kautta.
- Jatkuvassa haussa oppilaitokset päättävät valintaperusteista, hakuajoista ja hakumenettelyistä.

<https://www.kpedu.fi/>

<https://opintopolku.fi/wp/ammattillinen-koulutus/>

KESKI-POHJANMAAN KOULUTUKSET JA TUEN ERI MUODOT

Koulutus ja kielitaitovaatimukset

Keski-Pohjanmaan ammattiopiston perustutkinnot

Kpedu:sta löytyy useita eri ammatteja joita voi opiskella. Koulutuksien laajuus 180 osp. Ammatilliseen koulutukseen voi hakea perusopetuksen päättötodistuksella tai vastaavalla ulkomaisella todistuksella.

- Harkinnan varaisella valinnalla voidaan valita myös opiskelijaksi ilman todistusta, jos kielitaito ja oppimisvalmiudet riittävät. Jos äidinkieli on muu, kuin koulutuksen kieli eikä voi osoittaa, että hakijalla on riittävä kielitaito (esimerkiksi perusopetuksen päättötodistuksella, tai kielitutkintotodistuksella) oppilaitos voi testata kielitaidon.
- Kpedu järjestää kielitaidon kokeen, niille jotka eivät voi osoittaa kielitaitotasoaan. **Joillakin aloilla kielitaitovaatimus on kovempi kuin toisilla, A2.2. tai B1.1.**
- KPEDU:ssa voimme tarjota maahanmuuttajille kohdennettuja ryhmämuotoisia perustutkintokoulutuksia, joissa kiinnitetään erityistä huomioita suomen kielen ja alan ammattisanaston kehittymiseen. Tämän voimme toteuttaa UMAKO- ja ammatillisen koulutuksen rahoituksen yhdistelmänä.
- Osana ammatillista koulutusta tarjotaan opiskeluvaihtoehtoja tukevia opintoja esim. S2, englanti, matematiikka tai ammatillisen opettajan antama opetus ja tuki

Kpedu-perustutkintoihin haku:

- Kevään yhteishaussa voit hakea syksyllä alkavaan koulutukseen.
- Ammatilliset oppilaitokset järjestävät omia jatkuvia hakuja ympäri vuoden ammatillisiin perustutkintoihin sekä ammatti- ja erikoisammattitutkintoihin.
- Yhteishaun ja erityisoppilaitosten haun valintatulokset tulevat kesäkuussa.
- Valinta päätökset tehdään joko automaattisesti opintopolussa peruskoulun päättötodistuksen ja soveltuvuuskokeiden pisteiden mukaan tai harkinnan varaisella valinnalla.

KESKI-POHJANMAAN KOULUTUKSET JA TUEN ERI MUODOT

Koulutus ja kielitaitovaatimukset

2. Aste

Lukiokoulutus

- Lukio on yleissivistävä koulu, jossa annetaan opetusta kielissä, luonnontieteissä ja ihmistieteissä, kuten yhteiskuntatieteissä, historiassa ja psykologiassa. Kokkolan suomalaisessa lukiossa on suomi toisena kielenä -opetusta.
- Lukiokoulutus antaa valmiudet opintojen jatkamiseen korkea-asteella joko ammattikorkeakoulussa tai yliopistossa. Lukion jälkeen voi opiskella ammattiopintoja ammatillisessa koulutuksessa.
- Lukio-opintojen laajuus on 150 op ja koulutus kestää 3 – 4 vuotta. Lukiosta saa päättötodistuksen, ja ylioppilaskirjoitusten hyväksytysti tekemisestä valmistuu ylioppilaaksi. Ylioppilaan todistuksella haetaan jatko-opintoihin.
- Lukio-opinnot vaativat hyvää suomen kielen taitoa ja opiskelutaitoja. Suomen kielen taitojen tulisi olla **opintojen alussa vähintään A2.2 tai mielellään enemmän.**
- Suomen kielen osaaminen vaikuttaa lukio-opinnoissa menestymiseen. Lukion aikana opiskelijan suomen kielen taitojen tavoitteena on **kehittyä B2-tasolle. Korkea-asteen opinnoissa vaaditaan YKI-todistuksen kielitaitotasoa 4 eli B2.2** Eurooppalaisen viitekehyksen taitotasolla.



Tukipalvelut

- Kokkolan suomalaisessa lukiossa saa terveydenhoitajan, kuraattorin, erityisopettajan, opinto-ohjaajan ja psykologin palveluja, joiden tarkoitus on tukea opiskelijaa opintojen haasteissa opiskelun aikana. Tukiopetusta on mahdollista saada aineenopettajilta kaikissa aineissa.
- Lukiossamme on monenlaista osaamista maahanmuuttajaopiskelijoiden tukemisesta. Tuen tarkoituksena on mahdollistaa lukio-opintojen tekeminen, vaikka opiskelijan suomen kielen taidot vielä kehittyvät.
- Koulussamme on mahdollista saada suomi toisena kielenä opetusta ja jokaiselle tehdään oma oppimishjelma, jossa otetaan huomioon kehittyvä kielitaito.

Haku:

- Lukio-opintoihin haetaan yhteishaussa tai ottamalla yhteyttä oppilaitoksen rehtoriin.

Kansainvälisen tai eurooppalaisen ylioppilastutkinnon voi suorittaa IB-lukioissa tai EB-lukiossa.

Aikuisena voit suorittaa lukion, ylioppilastutkinnon tai yksittäisiä lukio-opintoja aikuislukiossa.

https://www.kokkola.fi/palvelut/opetus_ja_kasvatus/lukio_ja_ammattillinen/suomenkieliset_lukiot/kokkolan_suomalainen_lukio/fi_FI/kokkolan_suomalainen_lukio/

<https://opintopolku.fi/wp/lukio-2/>

KESKI-POHJANMAAN KOULUTUKSET JA TUEN ERI MUODOT

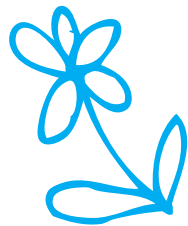
Koulutus ja kielitaitovaatimukset

2. Aste

Kaksoistutkinto

- Useamman tutkinnon suorittaminen, jota kutsutaan myös kaksoistutkinnoksi, tarkoittaa käytännössä sitä, että suoritat samanaikaisesti ammatillisten opintojen ohella myös lukio-opintoja.
- Jos haluat ammatillisen koulutuksen lisäksi suorittaa ylioppilastutkinnon, sinun on opiskeltava vähintään neljä lukion ainetta.

<https://opintopolku.fi/wp/amatillinen-koulutus/useampi-tutkinto-samanaikaisesti/>



Miten opiskelu käytännössä onnistuu?

- Lisäopintojen suorittaminen on vaativaa, mutta oppilaitoksissa pyritään helpottamaan ja lyhentämään opintojasi esimerkiksi niin, että yhteisten aineiden opinnot voi korvata lukion vastaavilla aineilla.
- Ammatilliset oppilaitokset ja lukiot tekevät yhteistyötä, jotta lisäopintojen ainevalinnat ja eri opintojen yhteensovittaminen onnistuu.
- Opiskelet yleensä lähialueen lukiossa lähiopetuksessa.
- Oppilaitokset voivat myös tarjonta opintoja etä- ja monimuoto-opiskeluna.

- 2. Asteen ammatillista koulutusta.
- Valmentavaa Valma-koulutusta.
- Ruotsinkielinen koulutus.
- Tukea on myös maahanmuuttajille opinnoissa.

<https://www.optimaedu.fi/suomeksi/etusivu/>





Aikuisten perusopetus

- Kokkolassa järjestetään joustavasti mahdollisuuksien mukaan aikuisten perusopetuksen opetusta, sekä lukion aineopintoja.
- Nuorille ja nuorille aikuisille rakennetaan joustavia oppimispolkuja perusopetuksen päättötodistuksen saamiseksi.
- Opiskelijan kanssa rakennetaan yhdessä oppimissuunnitelma tukemaan ja edistämään tulevaisuuden haaveita kohti työelämää ja mieluisaa opintopolkua.
- Lisätietoa ja kyselyt: Eeva-Liisa Kiiskilä, kieli- ja kulttuuriryhmien opetuksen koordinaattori, Kokkolan kaupunki (0404892129, eeva-liisa.kiiskila@edu.kokkola.fi)



Hankkeet

- Kielikoulutuksissa tuetaan opiskelijan polkua ammatilliseen koulutukseen ja/tai työelämään.
- Yhteistyötä tehdään mm. Kpedun sisällä eri ammattialojen opettajien kanssa ja muun ohjaushenkilöstön kanssa (esim. ohjaushankkeet) ja opiskelijan kanssa laaditaan jatkosuunnitelma.
- Kesäkurseja ja muita koulutuksia järjestetään koulutustarpeen mukaan. KPEDU:ssa toteutetaan myös useita maahanmuuttajien opintoja tukevia sekä tukitoimia kehittäviä projekteja.
- KPEDU:ssa tehdään myös maahanmuuttajien alkukartoituksia TE-toimiston tilaamana.

Hope-paja ja Erityisopetus

- Onko sinulla ongelmia läksyjen kanssa?
Etsitkö rauhallista paikkaa hyppytunnin viettoon?
Tai haluatko vetäytyä pienen porukan kanssa ryhmätyötä tekemään.
- Kpedun kaikille opiskelijoille avoin Hope-paja on nyt avoinna! Närvilänkadulla luokassa F013 sijaitsevassa Hope-pajassa sinua auttaa opettaja, joka on paikan päällä päivittäin.
- Hope-paja on avoin oppimisympäristö, ikään kuin pedagoginen olohuone. Sinne voi mennä esimerkiksi, jos läksyjen tekeminen tuntuu haasteelliselta tai jos muuten haluaa tukea tehtävien suorittamiseen.
- Hope-pajassa voi läksyjen lisäksi suorittaa myös kokeita ja tehdä rästiin jääneitä tehtäviä. Avarasta tilasta löytyy vapaasti käytettävissä olevia tietokoneita ja tilan yhteydessä olevista pienryhmätiloista löytyy rauhaa työskentelylle.

Tukipalvelut

- Yksilökohtainen opiskeluhoito on yksittäiselle opiskelijalle annettavia opiskeluterveydenhuollon palveluja.
- Opiskeluhoollon palveluihin kuuluu opinto-ohjaaja, psykologi, kuraattori, terveydenhoitaja, oppilaitospastori ja etsivä.
- Voit saada tukiopetusta kaikissa aineissa. Tukiopetusta tarjotaan Helpissä, Opvatu tunneilla (Opiskeluvalmiuksia tukevia opintoja) ja erilaisissa pajoissa, joissa kunkin aineen opettaja tarjoaa tukiopetusta tiettyinä aikoina, jotka ilmoitetaan erikseen.

<https://www.kpedu.fi/opiskelijalle/tukea-opintoihin>