



Pohjanmaan makuaarteet

RUOKAMATKAILUN KEHITTÄMINEN KESKI-POHJANMAALLA



Perustiedot

Nimi: Pohjanmaan makuaarteet – Ruokamatkailun kehittäminen Keski-Pohjanmaalla

Kumppanit: Keski-Pohjanmaan koulutusyhtymä (hakija)
Keski-Pohjanmaan maa- ja kotitalousnaiset / ProAgria Keski-Pohjanmaa

Hankealue: Keski-Pohjanmaan maakunta,
erityisesti harvaan asuttu maaseutu (HAMA)

Kohderyhmä: Ruokapalveluyrittäjät, lähiruokatuottajat, kalastajat, elintarvikkeiden jalostajat, luontomatkailupalveluita tarjoavat yrittäjät ja muut matkailupalveluiden tuottajat.

Toteutusaika: 1.10.2022 – 30.9.2023

Budjetti: 72 900 €

Rahoittaja: Lapin Ely-keskus (90 %), kuntarahoitus (10 %). “Harvaan asuttujen alueiden luonto-, ruoka-, kalastus- ja metsästysmatkailun kehittäminen

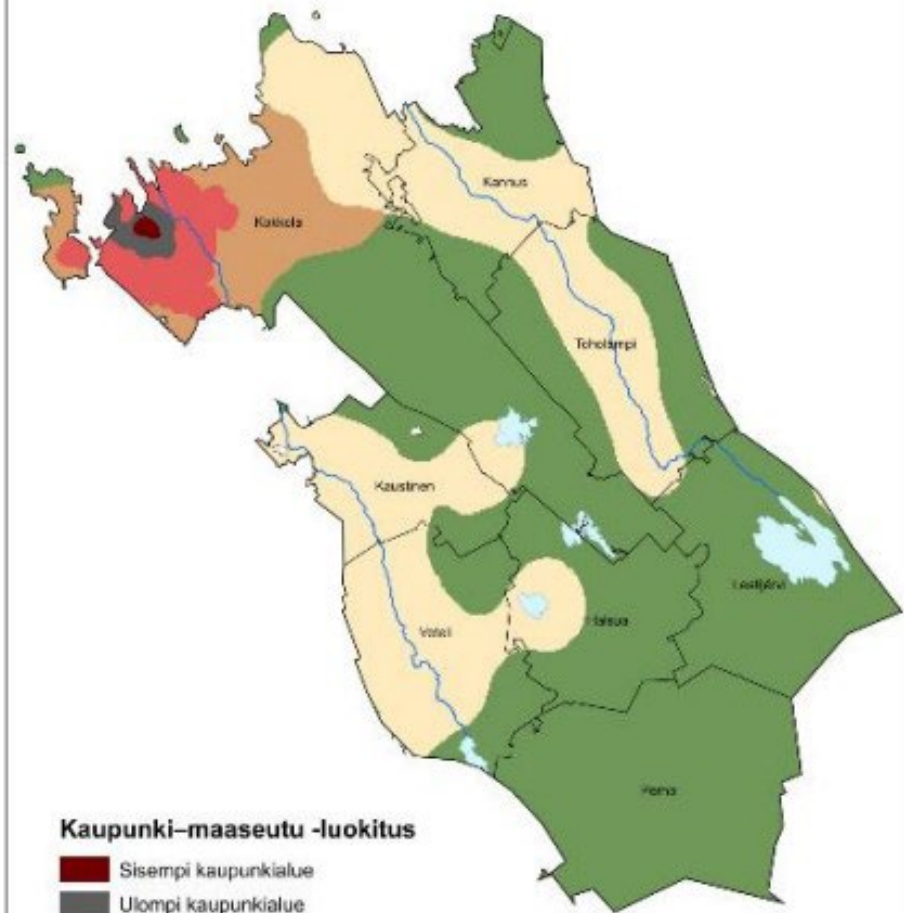
Taustaa

Keski-Pohjanmaalla on piilevää potentiaalia luonto-, ruoka-, kalastus- ja metsästysmatkailussa ja hyvät edellytykset yhdistää ruokamatkailua luontoelämyksiin, luontolähtöisiin hyvinvointipalveluihin, kulttuuriperinteeseen ja kulttuuritarjontaan.

Ruoka- ja matkailupalveluita on maaseutualueilla niukasti ja olemassa olevat yritykset ovat pieniä. Matkailuelämysten tuottamiseen tarvitaan toimialarajat ylittävää osaamista sekä yhteistyötä.



Keski-Pohjanmaa

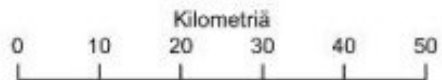


Kaupunki-maaseutu -luokitus

- Sisempi kaupunkialue
- Ulompi kaupunkialue
- Kaupungin kehysalue
- Maaseudun paikalliskeskkukset
- Kaupungin lähinen maaseutu
- Ydinmaaseutu
- Harvaan asuttu maaseutu

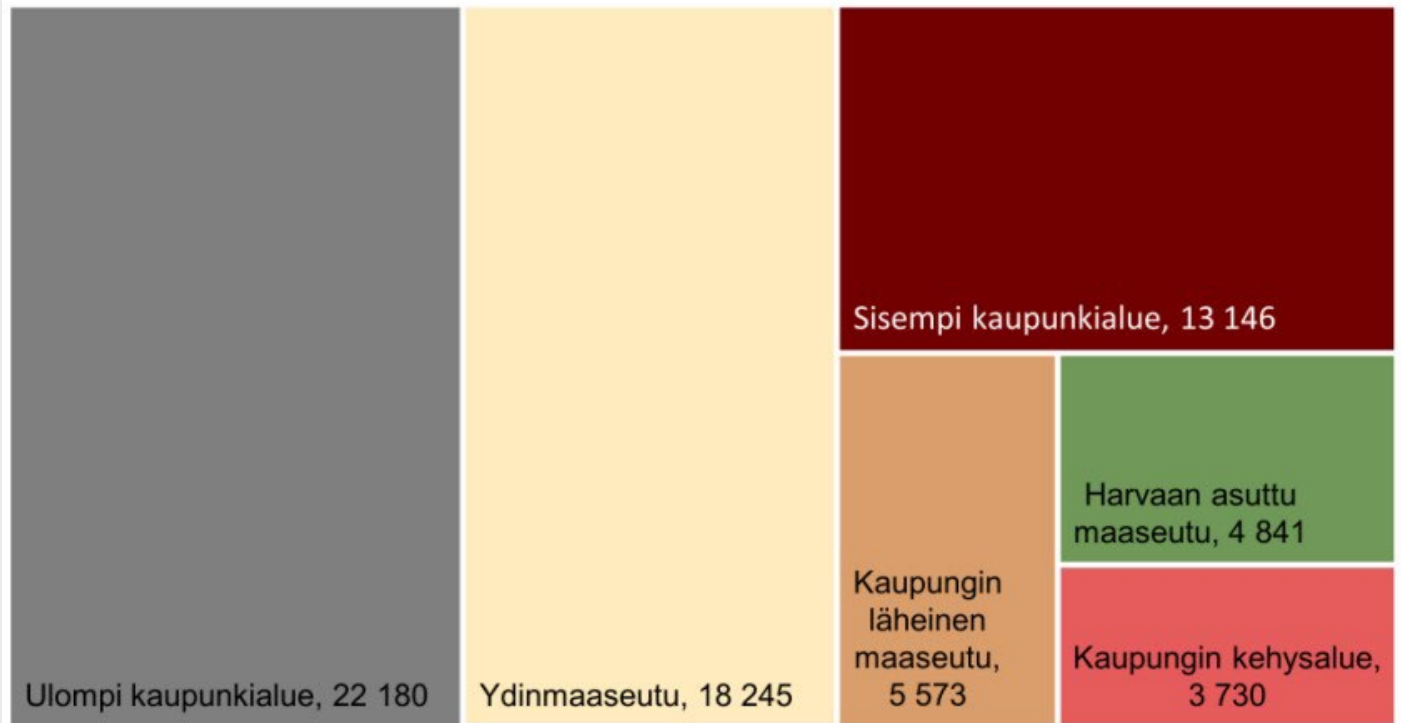
Kunnat

Vesistöt



© SYKE © Maanmittauslaitos

Keski-Pohjanmaan väestön jakautuminen alueluokkiin 2019



Väkiluku 67 715 asukasta



Tavoitteet

Tavoitteena on Keski-Pohjanmaan maaseutumatkailupalveluiden monipuolistaminen **kehittämällä ja aktivoimalla ruokamatkailua.**

Pitkän tähtäimen tavoitteena on saada alueelle uusia, laadultaan korkeatasoisia ruokamatkailutuotteita sekä uusia ruokamatkailupaketteja ja reittejä.

Hankkeeseen tavoitellaan mukaan noin 20 yritystä ja 12 muuta toimijaa.



Toimenpiteet

1. **Kartoitukset:** toimijat, osaamistarpeet, infra
2. **Ruokamatkailuverkoston** kokoaminen: alueellinen verkosto, verkostoituminen valtakunnallisesti
3. **Osaamisen lisääminen:** työpajat, benchmarking-matkat
4. **Uusien tuotteiden ja ideoiden testaus:** ruokamatkailupaketit, tuoteideat, Keski-Pohjanmaa -menu
5. **Jatkotoimien suunnittelu**

Lisätietoja

Katri Kulkki, projektipäällikkö

katri.kulkki@kpedu.fi

044 7250 633

Niina Vihelä, ruoka- ja ravitsemusasiantuntija

niina.vihela@maajakotitalousnaiset.fi

043 8254 281

WWW.KPEDU.FI/MAKUAARTEET