



Kuntoutuksella toimintakykyä -koulutus

to 4.2.2021
verkkotilaisuus

Kela|Fpa[®]

Ohjelma

Aika	Luento	Puhuja
8.15 – 8.20	Tilaisuuden avaus ja ohjelma	Kuntoutuksen etuuspäällikkö Riikka Peltonen
8.20 – 8.30	Avauspuheenvuoro	Ylilääkäri Jyrki Riihijärvi, nauhoite
8.30 – 9.05	Tepon kuntoutuspolku eri elämänvaiheissa	Asiantuntijalääkäri Outi Saarnisaari, nauhoite
9.05 – 9.35	Toimintakyvyn arviosta hyvään kuntoutussuunnitelmaan	Asiantuntijalääkäri Outi Saarnisaari, nauhoite
	Tauko , ohjelma jatkuu 9.45	Tauko 10 min.
9.45 – 10.15	Kun sairaus tai vamma vaikeuttaa merkittävästi arkea – Vaativa lääkinällinen kuntoutus	Kuntoutuksen suunnittelija Eija Haapala nauhoite
10.15 – 10.45	Tukea ammatin valintaan, työelämään ja opintoihin – Ammatillinen kuntoutus	Kuntoutuksen suunnittelija Kirsi Suoraniemi nauhoite
	Tauko, ohjelma jatkuu 10.55	Tauko 10 min.
10.55 – 11.20	Monipuoliset kurssit ja yksilökuntoutus apuna arjen kuormittavissa elämäntilanteissa – Harkinnanvarainen kuntoutus	Kuntoutuksen etuuspäällikkö Tuula Ahlgren
11.20 – 11.50	Edisty opinnoissa ja säilytä yhteys työelämään – Kuntoutuspsykoterapia ja mielenterveyskurssit	Asiantuntijalääkäri Marja-Leena Hauhia
11.50 – 12.00	Loppuyhteenveto	Kuntoutuksen etuuspäällikkö Riikka Peltonen

Kuntoutuksella toimintakykyä – tunnista ja ohjaa

Kela järjestää vuoden 2020- 2021 aikana tilaisuuksia terveydenhuollolle ja muille yhteistyökumppaneille.

- Tavoitteena
 - Tehdä Kelan kuntoutuspalvelut ja niihin ohjaaminen tunnetuksi
 - Avata mahdollisuuksia uudelle keskustelulle ja yhteistyölle
 - Madaltaa kynnystä yhteydenottoihin
- Tilaisuuksia on pidetty jo v. 2020 ja niitä on siirretty v. 2021
 - Oulu 4.2.2021 (verkossa)
 - Tampere 4.5.2021 (verkossa)
 - Turku 18.11. (verkossa)
 - Kuopio 22.10 (verkossa)
 - Helsinki 5.3. (live)

Avauspuheenvuoro

Ylilääkäri Jyrki Riihijärvi

Kela|Fpa[®]

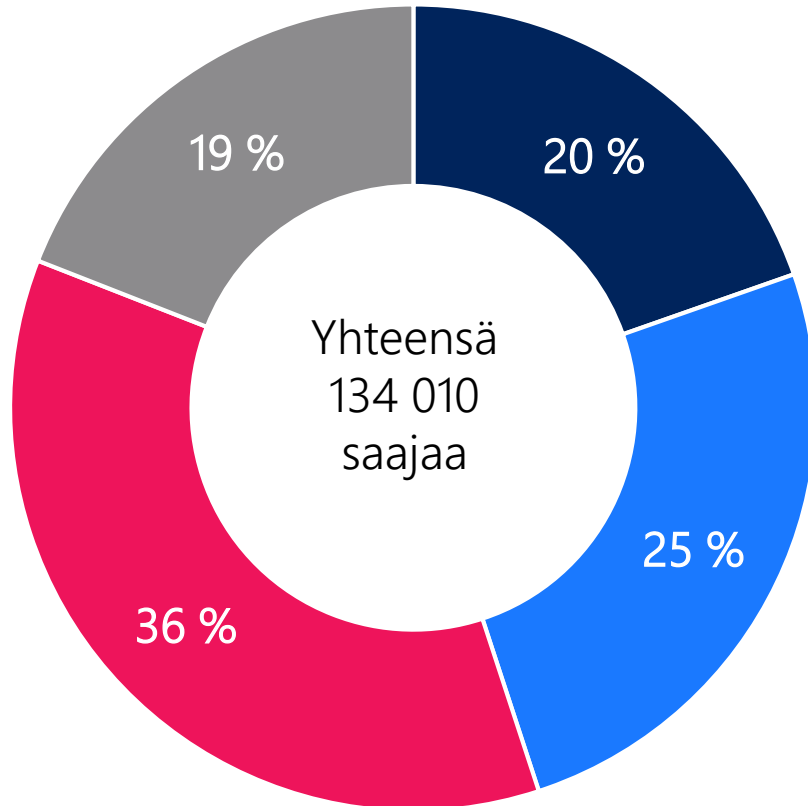
Kuntoutuslaki (KKRL 566/2005)

- Subjekttiivinen oikeus lain edellytysten täytyessä
 - ammatillinen kuntoutus
 - vaativa lääkinnällinen kuntoutus (uusi laki 1.1.2016)
 - kuntoutuspsykoterapia
 - valitusoikeus päätöksistä
- Harkinnanvarainen, määrärahasidonnainen
 - lääkinnällinen kuntoutus
 - tutkimus- ja kehittämistoiminta
- Kuntoutusrahaa/nuoren kuntoutusrahaa kuntoutuksen ajalta.

Kela järjestää (Kuntoutuslaki, KKRL 566/2005)

- [Ammatillinen kuntoutus](#)
 - Tukea työllistymiseen, opiskeluihin ja työssä pysymiseen ja sinne palaamiseen
 - Alle 30 -vuotiaat nuoret myös ilman lääkärinlausuntoa osaan ammatillisen kuntoutuksen palveluista.
- [Vaativa lääkinnällinen kuntoutus](#)
 - Tavoitteena on, että sairaudesta tai vammasta huolimatta pystyy työskentelemään tai selviytymään arkielämän toiminnoista paremmin.
- [Kuntoutuspsykoterapia](#)
 - Tavoitteena on edistää kuntoutujan työ- ja opiskelukykyä sekä tukea opintojen edistymistä, työelämässä pysymistä ja työelämään siirtymistä tai sinne palaamista.
- [Harkinnanvarainen kuntoutus](#)
 - Tavoitteena tukea arjen ja työn toiminnoissa sekä kuormittavissa tilanteissa sairauden kohdattua.

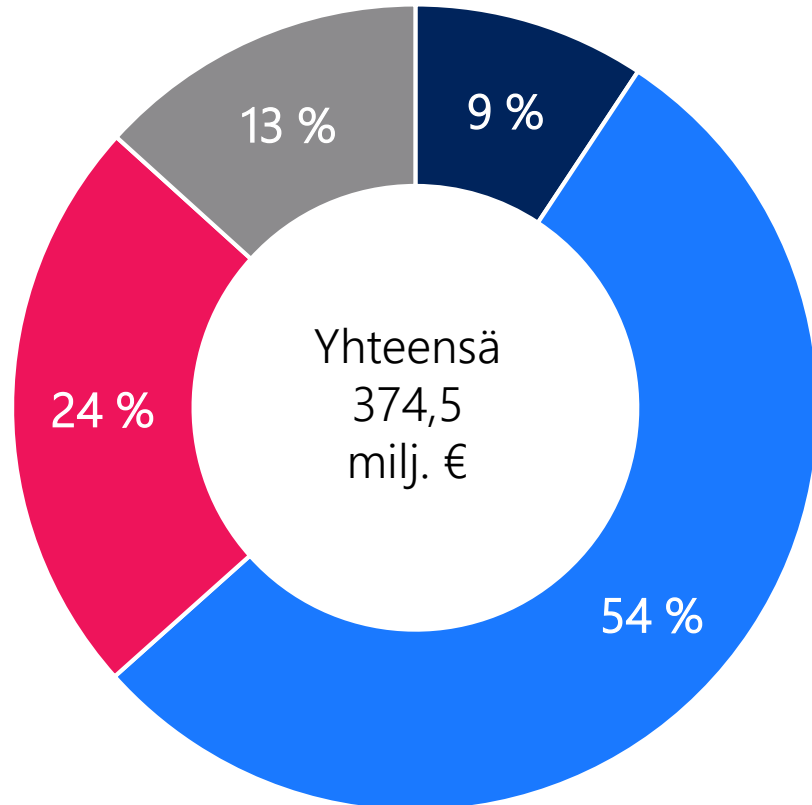
Kuntoutuksen saajat kuntoutusmuodoittain 2019



- Ammatillinen kuntoutus
27 500 saajaa
- Vaativa lääkinällinen kuntoutus
35 500 saajaa
- Kuntoutuspsykoterapia
50 400 saajaa
- Harkinnanvarainen kuntoutus
26 700 saajaa

Sama henkilö voi saada useampia kuntoutustoimenpiteitä. Yhteismäärään henkilö on laskettu vain kerran.

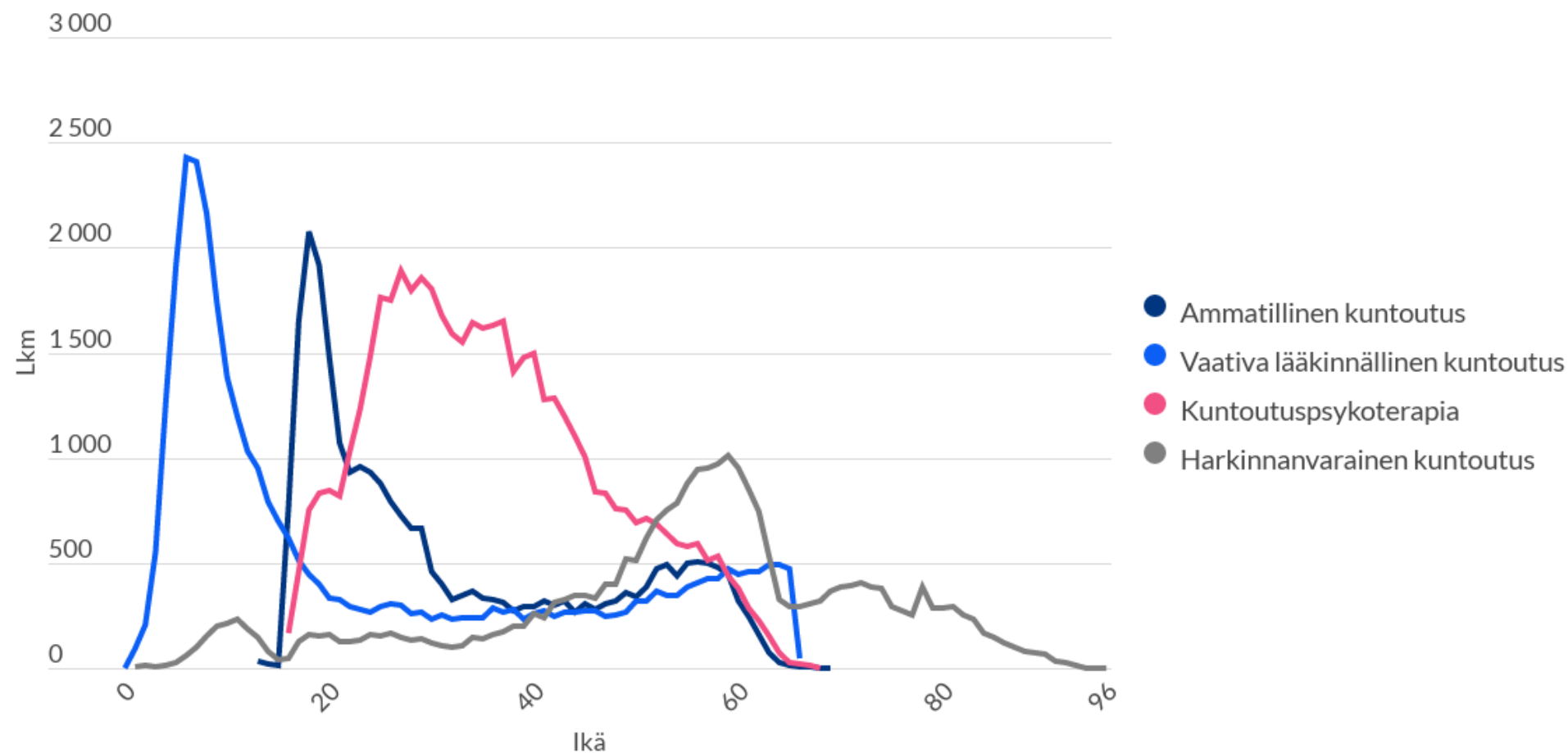
Kuntoutuspalvelukustannukset (milj. €) kuntoutusmuodoittain 2019



- Ammatillinen kuntoutus
34,9 milj. €
- Vaativa lääkinällinen kuntoutus
202,6 milj. €
- Kuntoutuspsykoterapia
87,3 milj. €
- Harkinnanvarainen kuntoutus
49,8 milj. €

Kuntoutuksen tarve on erilaista eri ikäryhmissä

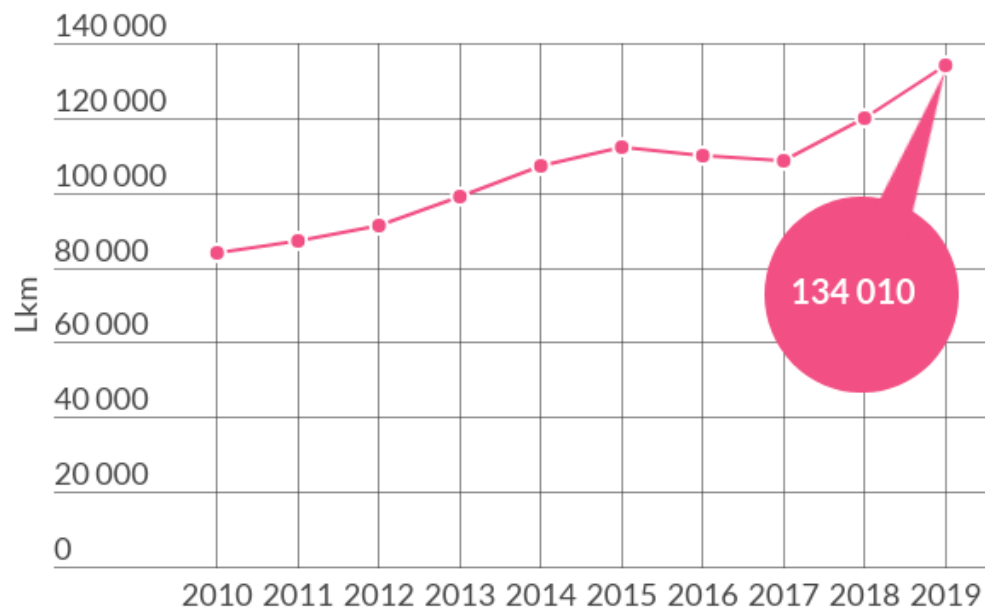
Kuntoutuspalvelujen saajat ikäryhmittäin 2019



Kuntoutuksen saajat vuonna 2019

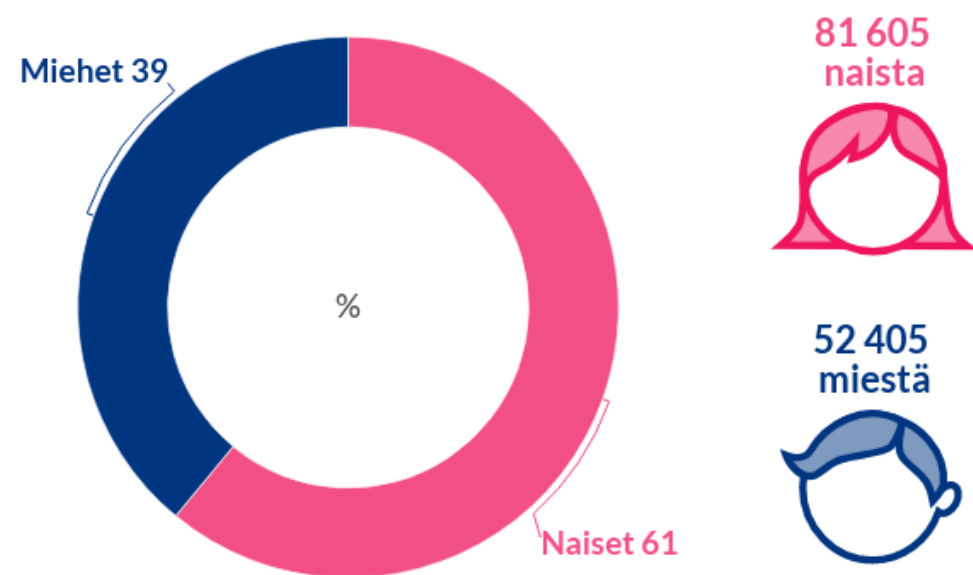
Kuntoutujien määrä on kasvanut yli 60 % vuosina 2010–2019

Kuntoutuspalvelujen saajat 2010–2019



Suurin osa kuntoutuspalvelujen saajista on naisia

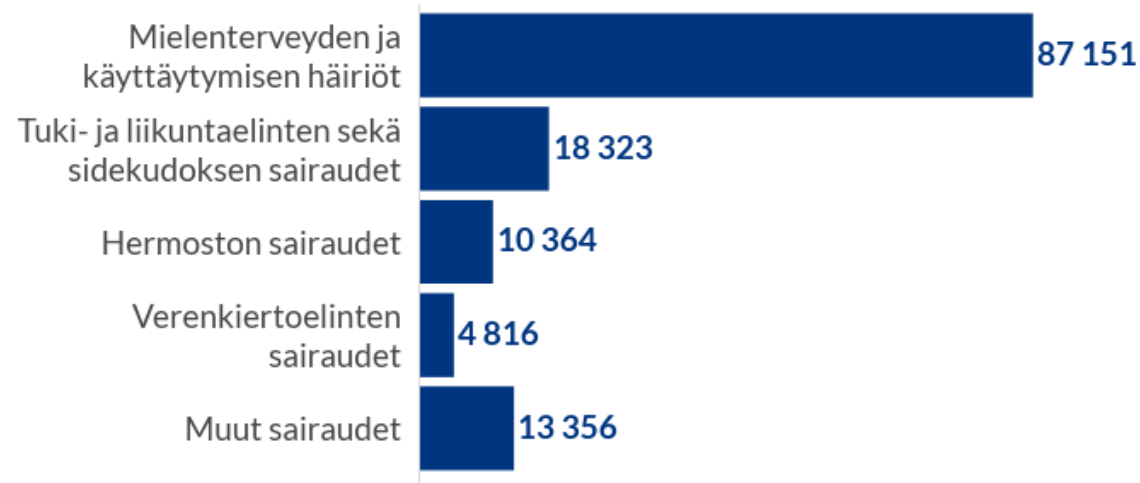
Kuntoutuspalvelujen saajat sukupuolen mukaan



Kuntoutuksen saajat vuonna 2019

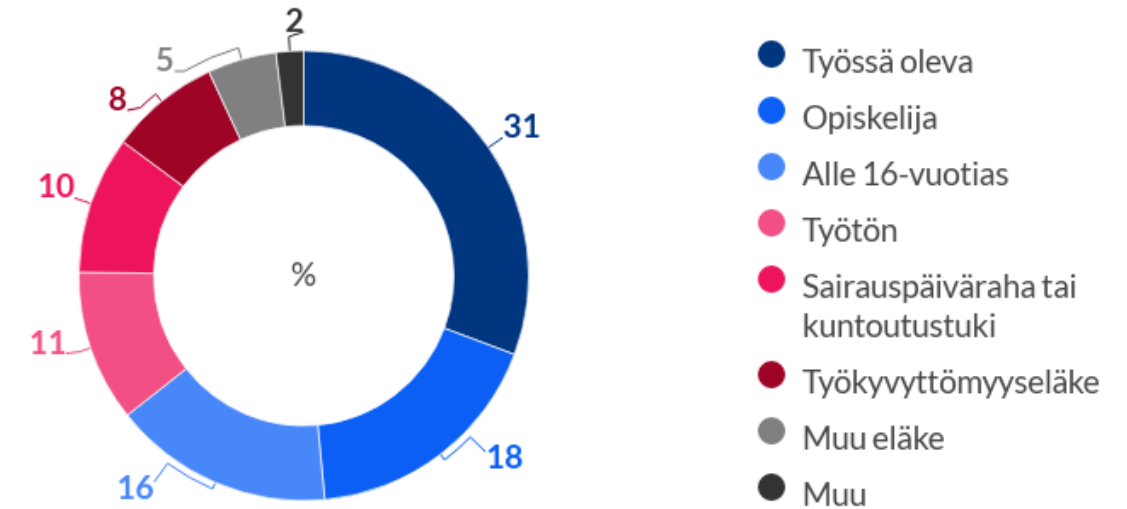
Kuntoutus kohdistuu sairausryhmiin, joissa riski työkyvyttömyyteen on suurin

Kuntoutuspalvelujen saajat sairauspääryhmän mukaan



Lähes puolet kuntoutujista on työssä olevia tai opiskelijoita

Kuntoutuksen saajien tilanne ennen kuntoutuksen alkua



Milloin kuntoutusvastuu voi siirtyä Kelalle?

- Kuntoutusvastuu voi siirtyä Kelalle, kun
 - välitön sairaanhoito on toteutunut
 - terveydenhuollon hoito ja seuranta on suunniteltu
 - tarvittavan lääkinnällisen ja ammatillisen kuntoutuksen tavoitteet ja sisältö voidaan suunnitella
 - kuntoutujalle tehtyjen leikkaus- tai muiden toimenpiteiden jälkihoitoon liittyvä välitön kuntoutus on toteutunut ja kuntoutujan tilanne on vakiintunut.
- Vaikuttava kuntoutus edellyttää hyvän hoitokäytännön mukaista hoitoa ja seurantaa kuntoutuksen aikana.

Terveydenhuollon vastuu kuntoutuksessa

- Terveydenhuoltolain (1326/2010) mukainen vastuu lääkinnällisestä kuntoutuksesta on terveydenhuollolla.
- Sairauden tai vamman tutkimus, hoito ja siihen liittyvä kuntoutus sekä leikkaus- tai muiden toimenpiteiden jälkeinen kuntoutus kuuluu terveydenhuollolle, kunnes tilanne on vakiintunut siten, että kuntoutustarvetta voi arvioida vähintään vuoden ajalle.
- Seurantavastuu säilyy terveydenhuollolla myös Kelan järjestämän kuntoutuksen ajan.

Tepon kuntoutuspolku eri elämänvaiheissa

Asiantuntijalääkäri
Outi Saarnisaari

Kela|Fpa 



Teppo 8-vuotta

- Teppo oli pienestä pitäen vilkas poika, jolla todettiin varhain neurologista erityisyyttä, puheen ymmärtämisen vaikeutta ja epilepsia.
- Teppo sai päiväkodissa puheterapiaa, ohjeiden tai olennaisten tietojen tulkitseminen puheesta oli vaikeaa. Toisten lasten kanssa Teppo tuli usein väärin ymmärretyksi.
- Psykologin tutkimuksissa kognitiiviset taidot olivat ikätasoiset, mutta hänen oli vaikeaa keskittyä tunneilla. Teppo siirtyi pienryhmään, diagnostiset tutkimukset osoittivat hänellä olevan aktiivisuuden ja tarkkaavuuden häiriön (ADHD) ja autismikirjon piirteitä.
- Oikean lääkityksen ja koulun tukimuotojen myötä koulunkäynti helpottui ja Teppo sai kavereita.

Alakoululaisen Tepon on kuntoutusmahdollisuuksia 1/4

- **Epilepsia-sopeutumisvalmennuskurssi (5 vrk) H+V**
 - alle kouluikäisille, alakoululaisille, yläkoululaisille sekä heidän perheilleen
 - kun terveydenhuollosta annettu ensitieto, hoidonohjaus ja niiden syventäminen eivät ole riittäviä, vaan tarvitaan moniammatillista tukea ja ohjausta.
- **ADHD-sopeutumisvalmennuskurssi (2 x 5 vrk) H+V**
 - yli 5-vuotiaille ja alakoululaisille sekä heidän perheilleen
 - kuntoutustarve on tunnistettava terveydenhuollossa
 - mikäli rinnakkaisia neuropsykiatrisia häiriöitä todetaan, ohjataan kurssille/kuntoutukseen, josta ajankohtaisesti eniten hyötyä.

Alakoululaisen Tepon on kuntoutusmahdollisuuksia 2/4

- LAKU-perhekuntoutus (18 kk) H
- Asiakas on lapsi tai nuori ja hänen perheensä
 - perheen itsensä määrittämät lapsen tai nuoren päivittäiseen elämään kuuluvat omaiset tai läheiset henkilöt.
- Kuntoutukseen osallistuu 5 – 15 –vuotias lapsi tai nuori, jolla on todettu asianmukaisen diagnostisen arvion perusteella jokin neuropsykiatrinen häiriö
 - ADHD, autismikirjon häiriö, pitkäaikaiset tic-oireet/Touretten oireyhtymä
- Lisäksi lapsella tai nuorella on
 - pitkäkestoisen, monimuotoisen kuntoutuksellisen tuen ja ohjauksen tarve
 - häiriöitä, jotka vaikuttavat toimintakykyä heikentävästi arjen ympäristöissä, kuten päiväkodissa, koulussa tai kotona
 - mahdollisesti myös samanaikaisia käytös- ja tunne-elämän oireita, jotka liittyvät neuropsykiatriseen häiriöön tai sen oireisiin (esim. impulsiivisuuteen).

Alakoululaisen Tepon on kuntoutusmahdollisuuksia 3/4

- **Moniammatillinen yksilökuntoutus H / V**
 - lapsen ja nuoren yksilökuntoutus, yleis- ja neurologinen yksilökuntoutus
 - Tavoitteet perustuvat kuntoutujan lääkärinlausunnossa olevaan kuntoutussuunnitelmaan, palveluntuottajan tekemään ennakkokyselyyn sekä alkuvaiheen haastatteluihin ja arviointeihin.
 - Tavoitteiden asettamisessa otetaan huomioon ikä, yksilöllinen elämäntilanne ja sen muutokset sekä hänen ja perheen voimavarat.
 - Kuntoutuksen kesto
 - Harkinnanvaraisena enintään 15 vrk
 - Vaativana yleensä 18 vrk (9-24 vrk).

Alakoululaisen Tepon on kuntoutusmahdollisuuksia 4/4

- **Vaativan lääkinällisen kuntoutuksen terapiat, kuten**
 - puheterapia
 - toimintaterapia
 - ratsastusterapia
 - musiikkiterapia.

Teini-ikäinen Teppo 16-v.

- Yläkoulussa Teppo masentui, kontakti nuorisopsykiatrian poliklinikalle
 - Peruskoulun päättyessä Teppo osallistui **ammattilliseen kuntoutus selvitykseen**, hoitotahon ja perheen kanssa pohdittiin yhdessä Tepon ammatillista suuntaa ja koulutusmahdollisuuksia.
 - Teppo hakeutui ensin Valma-opintoihin ja sen jälkeen puutarha-alan ammatillisiin opintoihin. Tepolle myönnettiin **nuoren kuntoutusraha** ja **koulutus ammatillisena kuntoutuksena**.
 - Ammattioppilaitoksessa, jossa Teppo opiskeli, oli mahdollista käydä **OPI-kurssi**.
 - Vaikka Tepolla oli kuntoutuksessaan vahva yhteiskunnan tuki, vastuu hoidosta ja seurannasta jatkui terveydenhuollossa.
-

Tepon kuntoutusmahdollisuuksia 1/4

- **OPI-kurssi (12 kk) H**
 - 16-29-vuotiaille toisen asteen opiskelijoille, joilla on masennus- tai ahdistuneisuushäiriö, joiden opinnot uhkaavat pitkittyä tai keskeytyä ja joilla on hankaluuksia sosiaalisissa ja/tai oppimistilanteissa.
 - oppilaitoksissa, jotka ovat tehneet yhteistyösopimuksen Kelan kanssa
- **Itu-kurssi 16 – 29 -vuotiaille H**
 - 16 – 29-vuotiaat nuoret, joiden tavoitteena opiskelu- tai työelämään siirtyminen tai siellä jatkaminen.
 - masennus (lievä tai keskivaikea) ja/tai ahdistuneisuushäiriö
 - rakenne: kuntoutusjakso 3 vrk, etäkuntoutusjakso 6 viikkoa, kuntoutusjakso 2 vrk ja seuranta.

Tepon kuntoutusmahdollisuuksia 2/4

- **Neuropsykologinen kuntoutus H+V**
 - kehityksellisiin häiriöihin liittyvä luki- tai hahmotushäiriö, tarkkaavaisuushäiriö (ADHD), monimuotoiset kehitykselliset häiriöt (autismikirjon häiriö)
 - **Harkinnanvarainen kuntoutus on kohdennettu 16–67-vuotiaille,** tavoitteena on lisätä työ- opiskelu- tai toimintakykyä.
 - **Vaativa lääkinnällinen kuntoutus on kohdennettu Alle 65-vuotiaille,** joilla on arjen suoriutumisen ja osallistumisen huomattava rajoite, kuntoutuksen tarve on pitkäaikainen ja vaativa.

Tepon kuntoutusmahdollisuuksia 3/4

Oma väylä (2021) H - 16 - 29 -vuotiaalle neuropsykiatrisen diagnoosin saaneelle nuorelle, joka tarvitsee:

- moniammatillista kuntoutusta neuropsykiatrisen oirekuvan vuoksi
- tukea opintojen eri vaiheissa
- tukea työelämään siirtymisessä ja siellä selviytymisessä sekä arjen hallintataitojen ja/tai sosiaalisten taitojen kohentamisessa.
- kuntoutus alkaa 1.4.2021. (lisätietoa: www.kela.fi/oma-vayla-kuntoutus)

Kuntoutuspsykoterapia K 16–67-vuotiaille

- työ- tai opiskelukyky on uhattuna mielenterveyden häiriön vuoksi.
 - mielenterveyden häiriön toteamisen jälkeen vähintään 3 kk asianmukaista hoitoa
 - psykiatrin lausunnon perusteella voidaan arvioida, onko kuntoutuspsykoterapia tarpeen työ- tai opiskelukyvyn tukemiseksi tai parantamiseksi.
-

- Oma väylä on opiskeleville, työssä käyville tai väliaikaisesti työelämästä poissa oleville 16–29-vuotiaille nuorille suunniteltu neuropsykiatrinen kuntoutus. Kuntoutus alkaa 1.4.2021. Lisäämme hakuohjeet, kun kuntoutukseen hakeminen alkaa.

Tepon kuntoutusmahdollisuuksia 4/4

- **Psykoterapia V**

- Vaativan lääkinnällisen kuntoutuksen psykoterapia on mahdollista asiakkaalle, jolla on sairauteen liittyen huomattavat suoriutumisen ja osallistumisen rajoitteet arjessa.
 - tavoitteena on, että asiakas selviytyy jokapäiväisen elämän haasteista ja vuorovaikutuksellisista vaatimuksista
 - kokonaiskesto tai terapiakertojen määrää ei ole rajoitettu, vaan niihin vaikuttavat asiakkaan sairaus, psyykinen oireilu, hänen kokonaistilanteensa, terapian tavoitteet ja siitä saatu hyöty.
 - psykoterapia toteutetaan yksilö- ja ryhmäterapiana sekä perheterapiana.
-

Tepon ammatillisen kuntoutuksen mahdollisuuksia 1/2

- **Ammatillinen kuntoutus selvitys (13 vrk) A**
 - kohderyhmään kuuluvat työkäiset nuoret ja aikuiset, joiden työ- tai opiskelukyky on heikentynyt sairauden tai vamman vuoksi ja tarvitsevat tukea kuntoutuksen mahdollisuuksien ja kokonaistilanteensa selvittämisessä.
- **Koulutuskokeilu (10 vrk) A**
 - Koulutuskokeilu voidaan järjestää, jos henkilöllä on sairauden tai vamman vuoksi erityisiä vaikeuksia koulutusalan valinnassa. Samalla voidaan varmistaa, että suunniteltu koulutus on terveydentilan kannalta sopiva.

Tepon ammatillisen kuntoutuksen mahdollisuuksia 2/2

- **Ammatillinen koulutus A**
 - Ammatillisena kuntoutuksena voidaan tukea henkilölle sopivaa koulutusta, joka mahdollistaa työelämään osallistumisen sairaudesta tai vammasta huolimatta ja joka vähentää työkyvyttömyysriskiä
 - Koulutus voi olla valmentavaa tai perus,-uudelleen-, jatko ja täydennyskoulutusta, ja pääsääntöisesti koulutus on maksutonta
 - Koulutusta tuetaan opintosuunnitelman mukaisesti tutkintoon saakka, ja sen ajalta maksetaan kuntoutusrahaa

Nuoren kuntoutusraha 16 – 19 -vuotiaille

- Myöntämisedellytykset
 - työ- tai opiskelukyky tai mahdollisuudet valita ammatti tai työ heikentyneet sairauden tai vamman vuoksi
 - tarve erityisille tukitoimille opiskelun tai muun työllistymistä edistävän kuntoutuksen (esim. työkokeilu tai -harjoittelu) ajalta
 - kotikunnassa on laadittu henkilökohtainen opiskelu- ja kuntoutumissuunnitelma (KHOPS) opiskelun tai muun kuntoutuksen ajalle
 - suunnitelma varmistaa ammatillista kuntoutumista ja edistää työllistymistä.
- Maksetaan
 - opiskelun tai muun työelämään tähtäävän kuntoutuksen ajalta.



Tepon serkku Maisa 24-v.

- Maisa on ylioppilas, mutta ei ole vielä löytänyt omaa alaansa.
- Maisa keskeytti pariin kertaan aloittamansa AMK-opinnot motivaation puutteen vuoksi.
- Nyt Maisa on työtön ja tulevaisuuden näkymät ovat epäselvät, ja usko itseensä tai omaan osaamiseen on tipotiessään.
- Maisan päivät kuluvat tietokoneella pelaten, päivittäen somea tai muutamaa kaveria tapaillen.
- Ohjaamosta Maisa on saanut ohjausta mm. velkakierteensä selvittämiseen.
- Ohjaamon tapaamisilla on myös keskusteltu ja arvioitu kuntoutuksellisia sekä valmennuksellisia mahdollisuuksia.

”Serkkutyttö” Maisan kuntoutusmahdollisuudet

- Nuoren ammatillinen kuntoutus A
 - **16-29 -vuotiaalle**, jonka toimintakyky on olennaisesti heikentynyt ja jolla on kuntoutuksen tarve
 - heikentyminen jollakin ICF:n toimintakyvyn osa-alueella estää tai vaikeuttaa nuorta suunnittelemasta tulevaisuuttaan tai pääsemään työhön tai opiskelemaan → toimintakyvyn arviointiin uusi suositus!
 - **nuorelta ei edellytetä lääkärinlausuntoa eikä todennettua sairautta**
 - tavoitteena on tukea ja edistää syrjäytyneiden ja syrjäytymisvaarassa olevien nuorten toimintakykyä, elämänhallintaa sekä valmiuksia ja kykyä opiskella ja työllistyä.
 - tarkoitettu erityisesti nuorille, jotka ovat ilman opiskelu- tai työpaikkaa tai joiden opiskelu on vaarassa keskeytyä.

Nuoren ammatillisen kuntoutuksen palvelut 1/2

- **NUOTTI-valmennus (20 tapaamiskertaa)**, jossa nuori saa tuekseen henkilökohtaisen valmentajan
 - valmennus toteutuu nuoren arkiympäristössä, nuoren valmentaja jalkautuu nuoren luokse
 - valmentaja käyttää valmennuksessa ratkaisukeskeistä työtettä ja erilaisia toiminnallisia menetelmiä
 - valmentajan työhön kuuluu säännöllinen ja nuoren kannalta tarpeellinen verkostotyö ja yhteydenpito nuoreen – nuorta ei jätetä yksin.
- **Koulutuskokeilu (10 vrk)**
 - Koulutuskokeilu voidaan järjestää, jos henkilöllä on sairauden tai vamman vuoksi erityisiä vaikeuksia koulutusalan valinnassa. Samalla voidaan varmistaa, että suunniteltu koulutus on terveydentilan kannalta sopiva.

Nuoren ammatillisen kuntoutuksen palvelut 2/2

- **Ammatillinen kuntoutus selvitys (13 vrk+ 3 seuranta päivää)**
 - moniammatillinen tiimi auttaa nuorta arvioimaan ja tunnistamaan työ-, opiskelu- tai toimintakykyyn vaikuttavia tekijöitä
 - tavoitteena on laatia yhdessä suunnitelma, joka avaa nuorelle polkuja kohti opiskelu- ja työelämää.
- **Työllistymistä edistävä ammatillinen kuntoutus (TEAK, 60-240 vrk)**
 - tukea työtehtävän tai opiskelualan valintaan, työpaikan etsimiseen ja työllistymiseen
 - nuori voi kokeilla tavoittelemansa työtä yhdessä tai useammassa työpaikassa. Kuntoutus voi sisältää yksilöllistä työhönvalmennusta, työkokeilua tai niiden yhdistelmää.
- **Kuntoutusrahaa** maksetaan koko nuoren ammatillisen kuntoutuksen ajalta (kuntoutukselta ei edellytetä 4 tunnin päivittäistä kesto).

Työikäinen Teppo 36-v.

- Naimisissa, 2 lasta. Ollut puutarhuri kaupungin palveluksessa 10 vuotta, jäänyt työttömäksi 6 vuotta sitten.
- Vapaa-aikanaan Teppo ei jaksa harrastaa tai huoltaa omakotitaloa
 - masennusoireisto aktivoitui, jolloin Teppo hakeutui psykiatrian poliklinikalle sairaanhoitajan käynneille, jonka jälkeen käynnistettiin tiiviimpi hoitosuhde.
- Teppo on jakanut jaksamisensa mukaan mainoksia ja tehnyt satunnaisesti pätkätöitä.
- Vaikka halua olisi, uudelleen työllistyminen tai ajatus uuteen ammattiin opiskelemisesta tuntuu raskaalta masennuksen takia.

Työikäisen Tepon kuntoutusmahdollisuudet 1/5

- **Mielenterveyskurssit (15 vrk) H**
 - Silmu -kuntoutuskurssit (2021 alkaen)
 - yli 18- vuotiaalle asiakkaalle, joka on työelämässä, palaamassa työelämään, kuntoutustuella tai opiskelee.
 - masennus (lievä tai keskivaikea) ja/tai ahdistuneisuushäiriö tai kaksisuuntainen mielialahäiriö.
 - Kuntoutukseen voi osallistua myös asiakkaan aikuinen läheinen.

Työikäisen Tepon kuntoutusmahdollisuudet 2/5

- **Kuntoutuspsykoterapia K**
 - 16–67-vuotiaille, joiden työ- tai opiskelukyky on uhattuna mielenterveyden häiriön vuoksi.
 - mielenterveyden häiriön toteamisen jälkeen vähintään 3 kk asianmukaista hoitoa
 - psykiatrin lausunnon perusteella voidaan arvioida, että kuntoutuspsykoterapia on tarpeen työ- tai opiskelukyvyn tukemiseksi tai parantamiseksi.

Työikäisen Tepon kuntoutusmahdollisuudet 3/5

Neuropsykologinen kuntoutus H+V

- kehityksellisiin häiriöihin liittyvä luki- tai hahmotushäiriö, tarkkaavaisuushäiriö (ADHD), monimuotoiset kehitykselliset häiriöt (autismikirjon häiriö)
- **Harkinnanvarainen kuntoutus on kohdennettu** 16–67-vuotiaille, tavoitteena on lisätä työ- opiskelu- tai toimintakykyä.
- **Vaativa lääkinällinen kuntoutus on kohdennettu** Alle 65-vuotiaille, joilla on arjen suoriutumisen ja osallistumisen huomattava rajoite, kuntoutuksen tarve on pitkäaikainen ja vaativa.

Ammatillinen kuntoutus selvitys (13 vrk+3 seurantapäivää) A

- kohderyhmään kuuluvat työikäiset nuoret ja aikuiset, joiden työ- tai opiskelukyky on heikentynyt sairauden tai vamman vuoksi ja tarvitsevat tukea kuntoutuksen mahdollisuuksien ja kokonaistilanteensa selvittämisessä.

Työikäisen Tepon kuntoutusmahdollisuudet 4/5

- Työllistymistä edistävä ammatillinen kuntoutus (TEAK, 60-240 vrk)
 - työikäisille nuorille ja aikuisille, jotka sairauden ja kokonaistilanteen vuoksi tarvitsevat yksilöllistä valmentajan tukea työtehtävän, ammattialan tai opiskelualan valintaan.
 - 3 vaihtoehtoista palvelulinjaa: työkokeilu, työhönvalmennus sekä työkokeilu ja työhönvalmennus.

Työikäisen Tepon kuntoutusmahdollisuudet 5/5

- **Uudelleen tai täydennyskoulutus**
 - tukea koulutukseen, joka mahdollistaa osallistumisen työelämään huolimatta sairaudesta tai vammasta
 - toisen asteen tai korkea-asteen perus-, jatko ja uudelleen koulutusta
 - Koulutukseen myönnetyn kuntoutuspäätöksen perusteella korvataan:
 - varsinaisia opiskelukustannuksia (esim. lukukausimaksuja ja koulutarvikekustannuksia)
 - koti- ja koulupaikkakunnan välisiä matkakustannuksia, mutta ei kuitenkaan päivittäisiä koulumatkakustannuksia.
 - **Ammatillisen koulutuksen toimeentuloa turvataan kuntoutusrahalla**

Ohjeet lausunnoista ja hakemisesta

- Alle vuoden vanha B-lääkärinlausunto tai vastaavat tiedot sisältävä muu lääketieteellinen selvitys.
 - Asiakas hakee kuntoutukseen Kelan lomakkeilla.
- Asiakas lähettää hakemuksen liitteineen Kelaan ja saa kirjallisen päätöksen hakemastaan kuntoutuksesta.
 - Myönteinen päätös lähetetään hakijan lisäksi palveluntuottajalle maksusitoumuksena.
 - Hoidosta vastaavalle taholle lähetetään sekä myönteinen että hylkäävä päätös.
 - Kuntoutus on asiakkaalle maksutonta, paitsi kuntoutuspsykoterapia.

Toimintakyvyn arviosta hyvään kuntoutussuunnitelmaan

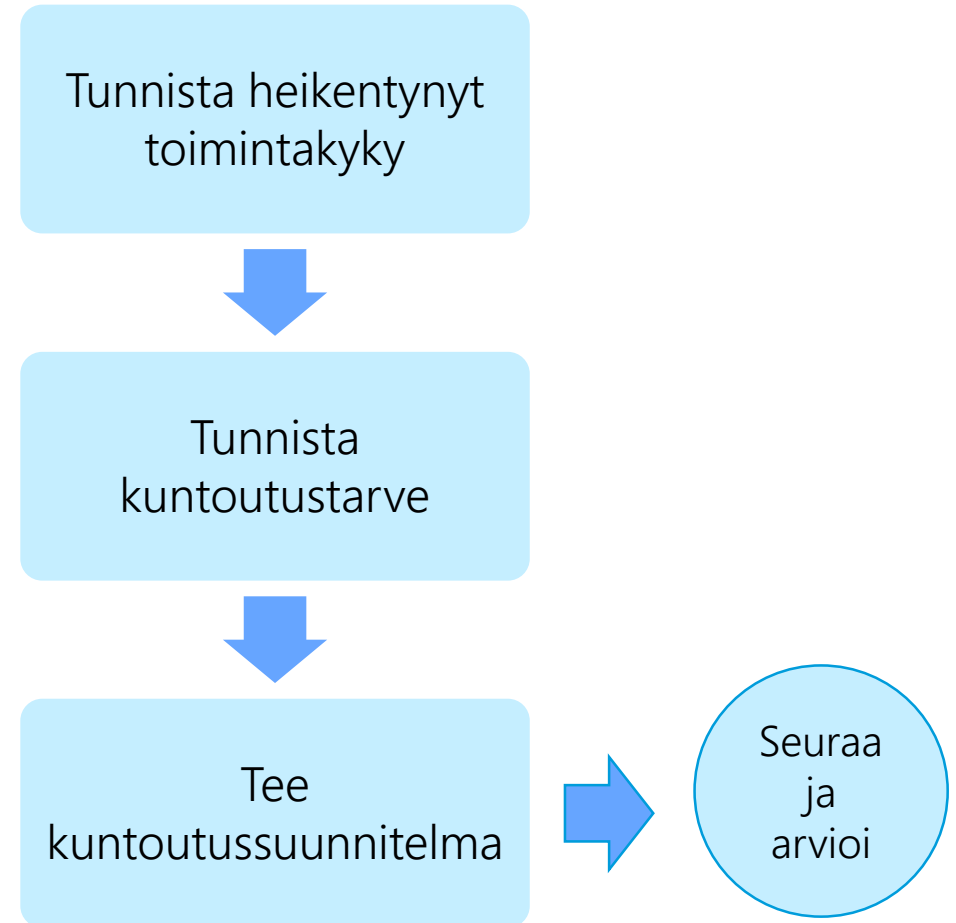
Asiantuntijalääkäri
Outi Saarnisaari

Kela|Fpa 



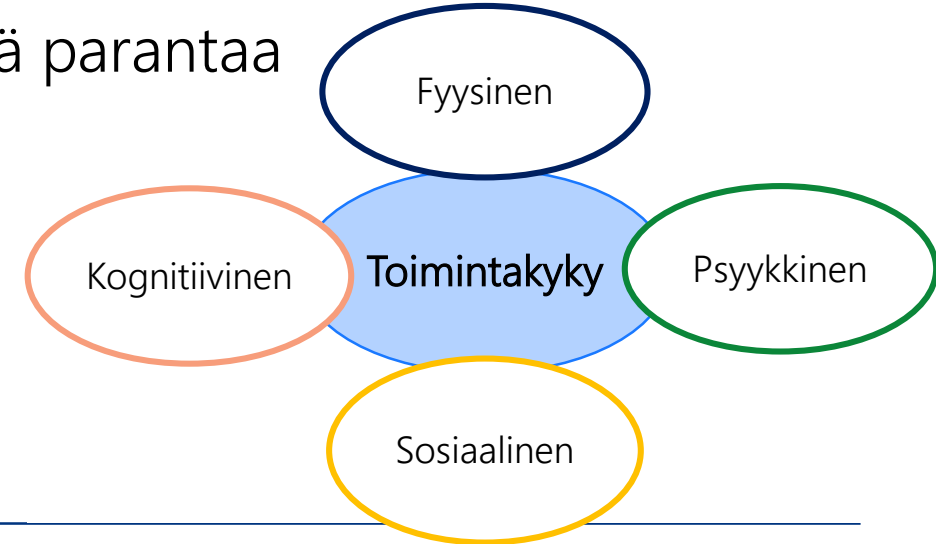
Esityksen sisältö

- Toimintakyky / ICF-viitekehys
- Toimintakyvyn arviointi
- Kuntoutustarpeen tunnistaminen
- Kuntoutussuunnitelman laatiminen

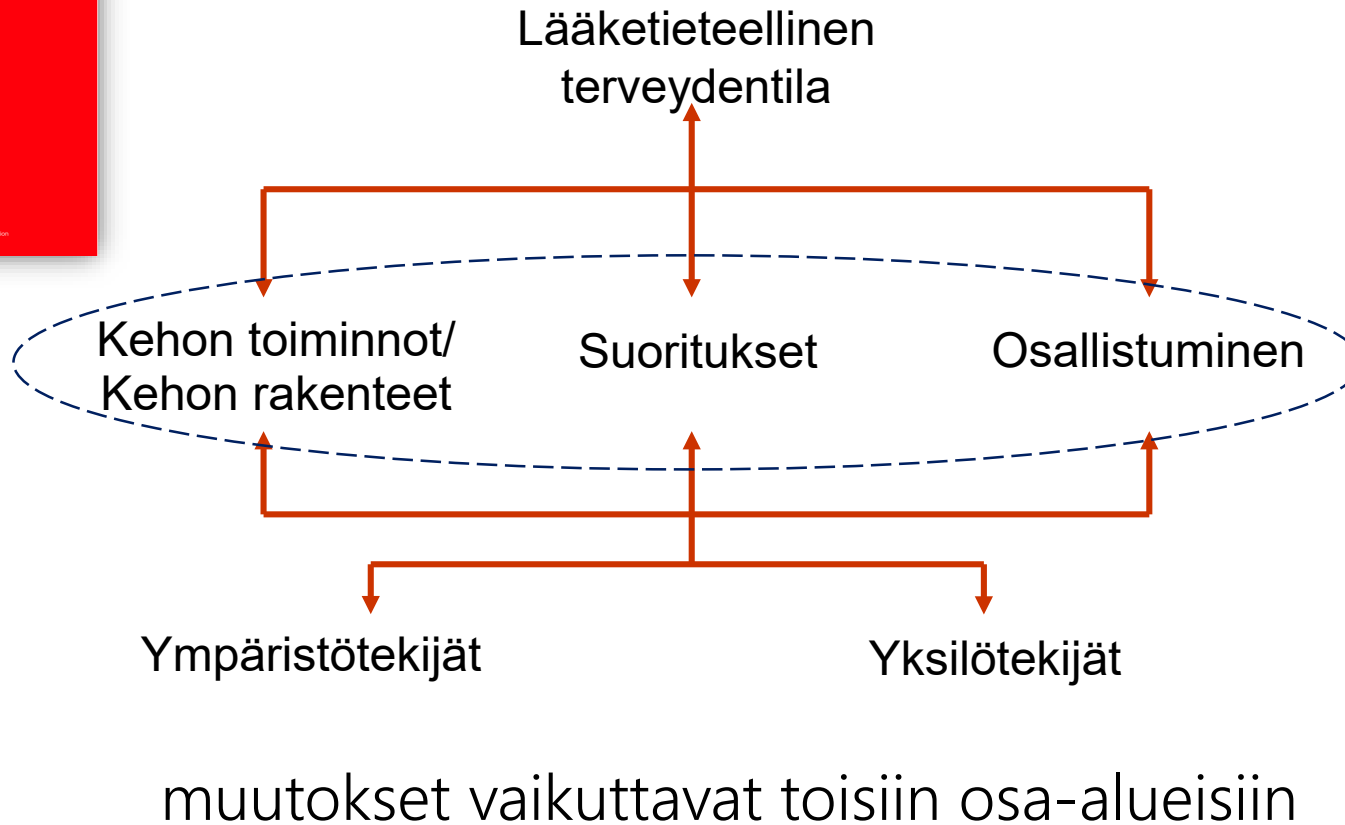
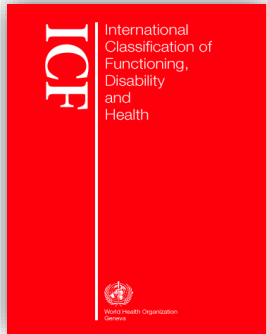


Mitä toimintakyky on? www.thl.fi

- ihmisen fyysiset, psyykkiset ja sosiaaliset edellytykset selviytyä itselle merkityksellisistä ja välttämättömistä jokapäiväisen elämän toiminnoista
 - esim. työstä, opiskelusta, vapaa-ajasta ja harrastuksista; itsestä ja toisista huolehtimisesta siinä ympäristössä, jossa elää
- on riippuvainen ympäristön myönteisistä tai kielteisistä vaikutuksista
- Toimintakykyä voidaan tukea ja arjessa selviytymistä parantaa
 - asuin- ja elinympäristöön liittyvillä tekijöillä
 - muiden ihmisten tuella ja erilaisilla palveluilla.
- Huom. Eri kuin status!



Toimintakyky ja toimintarajoitteet ICF-mallissa



- Monitasoinen lähestymistapa, jolla
- kuvataan **toimintakykyä** ja **toimintarajoitteita**
- **tieto on järjestetty ja siirrettävissä**
- kaikki puhuvat **samaa kieltä** (yhtenevät käsitteet)
- voi arvioida **mittarin näkökulmaa** (siltaus).

ICF esimerkin kautta

Häiriö/sairaus aiheuttaa muutoksia kehon **toiminnoissa/rakenteissa**



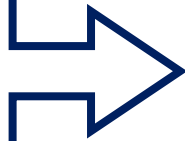
Muutokset **suorituksissa** (arjen toimintakyky)



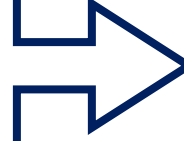
Vaikuttaa **osallistumiseen** työssä, koulussa, vapaalla

Dg:
säärimurtuma

→ jalka
kipsissä, ei voi
kuormittaa



Kävely
vaikeaa,
käytettävä
kahta
kynärsauvaa



Sairaanhoidaja
→ ei voi
tehdä työtä,
on työkyvytön

Toimintakyvyn arviointi

- Haastattele, havainnoi ja kuvaa/kirjaa havaintojesi pohjalta.
 - Kokonaisvaltainen toimintakyky → **toimintakyky arjessa, osallistuminen ja suoriutuminen**
- Pohdi mikä **sairaus/vamma** alentaa toimintakykyä.
 - Syy-yhteys ja lääketieteelliset perusteet!
 - Päihteiden käyttö (pl. päihderiippuvuus), suru, lihavuus, työttömyys, ammattitaidon puute tai kielitaidottomuus eivät ole sairauksia, mutta voivat merkittävästi alentaa toimintakykyä
- Arvioi potilaan **motivaation** vaikutus (työkykyarviossa)?

TYÖKYKY = toimintakyky suhteutettuna työn vaatimukseen

Toimintakyvyn arviointi

- Mitkä ovat kuntoutuksen mahdollisuudet parantaa toimintakykyä?
 - Kuntoutuksella oltava **tavoite**
 - Intervention oltava realistinen
 - Käypä hoito ja hyvät kuntoutuskäytännöt huomioitava
- Tee **suunnitelma työhön paluusta** ajoissa (työkykyarvio).
 - Sairausloma on helpompi aloittaa kuin lopettaa!

Vältä pitkälle meneviä pessimistisiä ennusteita, jotka muokkaavat potilaan asennetta ja alkavat toteuttaa itseään.

Työ- ja toimintakyvyn arviointi esimerkki 1/2

Elämän historia

- tärkeimmät elämäntapahtumat, kuormitustekijät
- murrosikä
- oireiden alku lapsuus/nuoruus /aikuisuus
- suhteet läheisiin, ystävät, perhe, lapset
- fyysiset sairaudet
- päihteet, alkoholi, tupakka, huumeet.

Koulu- ja työhistoria

- peruskoulu, oliko kavereita, suhteet opettajiin
- jatko-opinnoista selviytyminen
- työhistoria
- poissaolot työssä
- asevelvollisuus ja siitä suoriutuminen

Työ- ja toimintakyvyn arviointi esimerkki 2/2

Arjen toimintakyky

- tavanomaisen päivän kuvaus (itsestä huolehtiminen, kodinhoito, harrastukset, liikkuminen)
- työssä selviäminen: Mikä tuottaa vaikeuksia?
- työuran pituus, työpaikan vaihdosten syyt, miten selviää muutoksissa, kyky itsenäiseen työhön, mikä kuormittaa, miten selviää työyhteisössä
- onko työpäivän jälkeen voimia muuhun
- **Huom! Mikä on muuttunut aiempaan verrattuna?**

Kognitiivinen toimintakyky

- keskittymisvaikeudet
- oppimisvaikeudet
- kehitykselliset häiriöt
- arvio kognitiivisesta tasosta ja toiminnanohjauksesta

Toimintakyvyn arviointi – esimerkkejä

- Duodecim oppiportti verkkokurssit
 - [Toimintakyvyn arviointi - tärkeä osa lausuntoa](#)
 - [Työkyvyttömyysetuudet - hyvän lausunnon periaatteet](#)

Kuntoutustarpeen tunnistaminen 1/4

1. Mikä sairaus tai vamma heikentää työ-/toimintakykyä?

- Pitkäaikaissairaudet
- Mielensterveysongelmat
- Päihderiippuvuus
- Kehitykselliset häiriöt
- Kehitysvamma

3. Millainen on hyvä hoito- ja kuntoutussuunnitelma potilaallesi?

2. Onko työ- ja toimintakykyä mahdollista kohentaa kuntoutuksella?

- Lääkinnällinen kuntoutus
- Ammatillinen kuntoutus
- Kuntoutuspsykoterapia
- Kuntoutus- ja sopeutumisvalmennuskurssit

Kuntoutustarpeen tunnistaminen 2/4

- Huomioi potilaan kokonaistilanne, toimintakyky, ongelmien taustalla olevat tekijät.
 - Suoriutuminen ja osallistuminen (ICF-viitekehys!)
 - Onko diagnosoimattomia sairauksia?
 - Onko hoitoa ja/tai kuntoutusta edellyttävä päihderiippuvuus?
 - Pitkäaikaistyöttömät ja osatyökykyiset!

Kuntoutuspalvelut edellyttävät asianmukaisesti diagnosoidun sairauden aiheuttamaa toimintakyvyn alenemaa!

Poikkeuksena nuoret 16–29 v, joilla toimintakyky alentunut, mutta ei dg:a (KKRL 7a§)

Kuntoutustarpeen tunnistaminen 3/4

- Miten potilaasi soveltuu työhön terveydentilansa ja työkykynsä puolesta?
 - Ammatillinen työkyvyttömyys (sairauspäiväraha)
 - Yleinen työkyvyttömyys (työkyvyttömyyseläke/kuntoutustuki)
- Muista monialainen selvittely.
 - Hoitava lääkäri
 - Terapeutti
 - Hoitaja
 - Kuntoutusohjaaja (sosiaalinen tilanne, koulutus- ja työura)
 - Työpaikka/esimies/työntekijä (työssä selviytymisen arviointi)

Kuntoutustarpeen tunnistaminen 4/4

- Tarvitaan tietoa kuntoutusmahdollisuuksista ja kuntoutukseen ohjaamisesta
 - Kela.fi, kuntoutuskurssihaku
- Tunnista työkykyongelmat ja kuntoutustarve riittävän varhain
 - parhaiten se tapahtuu työssä tai oppilaitoksessa

Terveydenhuollon hoito- ja kuntoutusvastuu vs. Kelan kuntoutusvastuu

Kuntoutussuunnitelman laatiminen 1/2

- On hoitavan lääkärin tekemä kuntoutustarpeen arvio.
 - B-lausunto tai kuntoutussuunnitelma-lomake KU207
- Mieti kuntoutukselle **konkreettiset tavoitteet** (esim. GAS).
 - yhdessä potilaan (ja/tai läheisten) kanssa
- Suunnittele **realistiset toimenpiteet** ja kirjaa **perustelut**.
- Kirjaa myös aiempi kuntoutus ja sen tuloksellisuus.

HUOM. Kuntoutetaan toimintakykyä, ei potilaan oireita

Kuntoutussuunnitelman laatiminen 2/2

- Arvioi ja kuvaa toimintakykyä kokonaisvaltaisesti, se on hyvän kuntoutussuunnitelman pohja.
 - vahvuudet ja rajoitteet eri osa-alueilla
 - suoriutuminen ja osallistuminen
 - arjen toimintakyky kotona, päivähoidossa, koulussa, asumispalveluissa jne.
- Huomioi yksilölliset tarpeet sekä läheiset/muut toimijat (esim. terapeutti, erityisopettaja).
- Kirjaa seurantasuunnitelma ja –taho.
 - miten hoito ja seuranta terveydenhuollossa jatkuvat?

On terveydenhuollon vastuulla toteuttaa suositeltu kuntoutus, jos Kelan kuntoutuksen kriteerit eivät täyty!

Huomioithan myös

- Suomen lääkäriliiton ohjeet lääkärintodistuksen kirjoittamisesta
- Käypä Hoito –suositukset
- Hyvät kuntoutuskäytännöt

Yhteenveto

Kuvaa arjen
toimintakykyä (ICF).

Aseta kuntoutukselle
konkreettiset tavoitteet ja
mieti vaikuttavat interventiot.

Mieti, mikä
sairaus/vamma
heikentää
toimintakykyä.

Muista
asianmukainen
diagnostiikka ja
hoito!

Tunnista
kuntoutustarve
ajoissa – ohjaa
kuntoutukseen
oikea-aikaisesti!

Muista monialainen
yhteistyö.

Kun sairaus tai vamma vaikeuttaa merkittävästi arkea

Vaativa lääkinnällinen kuntoutus

Kuntoutuksen suunnittelija
Eija Haapala

Kela|Fpa[®]

Vaativa kuntoutus KKRL 566/2005 9§ ja 10§

- Asiakas on alle 65-vuotias.
- Asiakas ei ole julkisessa laitoshoidossa.
- Asiakkaalla on huomattavia vaikeuksia arjen toiminnoissa, suoriutumisessa ja osallistumisessa
- rajoite liittyy sairauteen tai vammaan, josta aiheutuu vähintään vuoden kestävä kuntoutustarve.
- Kuntoutus ei liity välittömään sairaanhoitoon.
- Kuntoutuksen tavoitteet ovat suoriutumista ja osallistumista mahdollistavia, eivät hoidollisia.
- Kuntoutus on perustellusti tarpeen aktiivisen ja harkitun suoriutumisen ja osallistumisen mahdollistamiseksi.

Laki määrittelee kuntoutuksen sisältöä 1/2

- Vaativa lääkinällinen kuntoutus on hyvän kuntoutuskäytännön mukaista.
 - Hyvä kuntoutuskäytäntö pohjautuu tutkittuun tietoon ja tieteelliseen näyttöön, tai se on vakiintunut kuntoutusmuoto.
- Kuntoutus voi toteutua kotikäyntinä asiakkaan kotona tai hänen muussa arkiympäristössään.
- Jotta kuntoutuksen tavoitteet saavutetaan ja kuntoutuminen mahdollistetaan, tehdään yhteistyötä tarpeellisten toimijoiden kanssa ja mm. terapiakäynneillä ohjataan lähitoimijoita, tehdään verkostokäyntejä ja yhteisterapioita.

Laki määrittelee kuntoutuksen sisältöä 2/2

- Lisäksi Kela voi järjestää erityisistä syistä omaisen tai muun läheisen erillisiä ohjauskäyntejä kuntoutuksen tavoitteiden saavuttamiseksi.
- Omaisen tai muun läheisen osallistuminen moniammatillisiin kuntoutuspalveluihin on mahdollista, jos se on perustellusti tarpeen kuntoutuksen tavoitteiden saavuttamiseksi.

Terveydenhuollon vastuu kuntoutuksessa

- Terveydenhuoltolain (1326/2010) mukainen vastuu lääkinnällisestä kuntoutuksesta on terveydenhuollolla.
- Sairauden tai vamman tutkimus, hoito ja siihen liittyvä kuntoutus sekä leikkaus- tai muiden toimenpiteiden jälkeinen kuntoutus kuuluu terveydenhuollolle.
 - Näin siihen asti, että tilanne on vakiintunut siten, että kuntoutustarvetta voi arvioida vähintään vuoden ajalle.
- Seurantavastuu säilyy terveydenhuollolla myös Kelan järjestämän kuntoutuksen ajan.

Asiakkaan kuntoutustarve

- Keskeisiä tekijöitä ovat asiakkaan valmius ja motivaatio, joita ammattilaisten on osattava tukea.
 - Olennaista on tunnistaa, minkälaiset kuntoutuksen tavoitteet ja tulokset ovat merkityksellisiä asiakkaan omassa elämässä ja arjessa
- Asiakas haluaa muutosta arjen toimijuuteensa.
- Alkuvaiheessa on tärkeää sopia asiakkaan kanssa, mitä hän itse tekee edistääkseen kuntoutumistaan.
- Terapiaprosessilla on alku ja loppu. Kuntoutuminen jatkuu terapian ajan ja sen jälkeenkin.

Tavoitteiden asettelu

Realististen ja motivoivien tavoitteiden asettaminen vaatii, että

- tunnetaan asiakkaan sairauden tilanne ja elinympäristö
- kuunnellaan asiakkaan ja omaisten toiveita.
 - Asiakkaalta tai perheeltä kysytään esim. "Minkä hän tai perhe toivoo muuttuvan?"
- Sovitaan tavoite, joka on yksilöity, mitattava, realistinen ja merkityksellinen. Tavoite on myös aikataulutettavissa.

Kuntoutussuunnitelma – vaativa lääkinällinen kuntoutus 1/2

- Sairaus tai vamma, ICD-koodit (kuntoutuksen kannalta järjestyksessä).
- Tiiviisti sairauden alkuvaihe, oireet, kehitys, käytetyt hoidot, apuvälineet.
- Opiskelu-, työ-, muu elämäntilanne.
- Aiemmin toteutunut kuntoutus, sen vaikutus.
- Toimintakyvyn osa-alueiden vahvuudet ja rajoitteet, mittaus- ja arviointitulokset, kuntoutujan ja läheisen arvio.
- Yksilö- ja ympäristötekijöiden vaikutus suoriutumiseen ja osallistumiseen sekä kuntoutuksen toteutukseen.

Kuntoutussuunnitelma – vaativa lääkinällinen kuntoutus 2/2

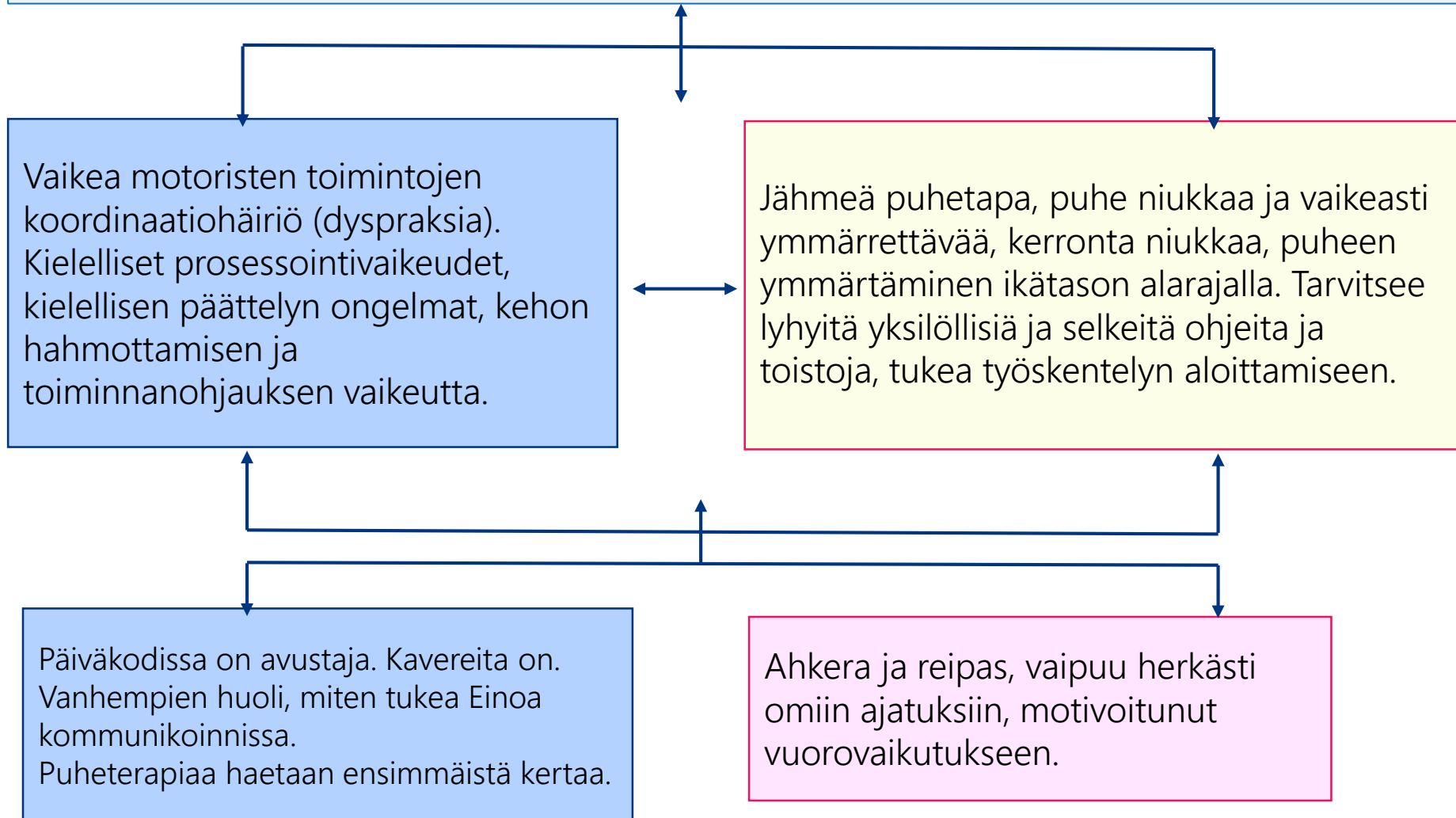
- Perustellusti tarpeellinen kuntoutus.
- Konkreettiset päätavoitteet suoriutumiseen ja osallistumiseen sekä kuntoutuksen toteutukseen .
- Tarvittavat kuntoutuspalvelut, toteutus, ohjaus kuntoutusta tukevaan toimintaan.
- Hoito, hoidon aikana toteutuva yhteistyö ja kuntoutumisen seuranta.
- Vastuutaho, yhteyshenkilö yhteystietoineen (johon kuntoutuja, palveluntuottaja tai Kelan toimihenkilö voi olla yhteydessä).

Viite: Suomela-Markkanen T. Hyvä kuntoutussuunnitelma tehdään kuntoutujaa kuunnellen. Lääkärilehti 21.10.2016 42/2016 vsk 71 s. 2664-2665

Eino 5 v.

Kuntoutussuunnitelma tehty erikoissairaanhoidossa. F80.2 puheen ja kielenkehityksen häiriö

- Haettu puheterapiaa 40 x 45 min/vuodessa.
- Tavoite: Einon puhe selkeytyy niin, että päiväkodissa myös aikuiset ymmärtävät häntä. Tuetaan Einoa ja ympäristöä ymmärtämisen asioissa.



Einolla on sairauteen liittyen huomattava suoriutumisen ja osallistumisen rajoite. Puheterapia on perustellusti tarpeen.



Yksilö- ja ryhmäterapiat

- Fysioterapia
 - erityismuotona allasterapia
- Lasten ja nuorten fysioterapia
- Lasten ja nuorten toimintaterapia
- Musiikkiterapia
- Neuropsykologinen kuntoutus
- Psykoterapia
 - erityismuotona kuvataideterapia
- Puheterapia
- Ratsastusterapia, fysioterapeutin toteuttamana
- Ratsastusterapia, toimintaterapeutin toteuttamana
- Toimintaterapia

Useimmissa terapioiden on myös ryhmäterapiamahdollisuus

Moniammatillisen yksilökuntoutuksen palvelut

Aikuiset

- aistivammojen palvelu
 - kuulonäkövammaisten ja näkövammaisten palvelu
- neurologinen palvelu
- tules- ja reumapalvelu
- yleispalvelu

Asiakkaan yksilöllinen tarve ja tavoitteet (ei diagnoosi) määrittelevät, mikä yksilökuntoutus sopii.

Myös osa sairausryhmäkohtaisista kuntoutus- ja sopeutumisvalmennuskursseista mahdollisia vaativan lääkinnällisen kuntoutuksen asiakkaille.

Moniammatillisen yksilökuntoutuksen palvelut

Lapset ja nuoret

- aistivammojen palvelu
 - kuulovammaisten, kuulonäkövammaisten ja näkövammaisten palvelu
- tules- ja reumapalvelu
- yleis- ja neurologinen palvelu

Asiakkaan yksilöllinen tarve ja tavoitteet (ei diagnoosi) määrittelevät, mikä yksilökuntoutus sopii.

Myös osa sairausryhmäkohtaisista kuntoutus- ja sopeutumisvalmennuskursseista mahdollisia vaativan lääkinnällisen kuntoutuksen asiakkaille.

Vaativan lääkinällisen kuntoutuksen saajat 2019

Vaativa lääkinällinen kuntoutus	35 500
-Fysioterapia (sisältää lasten ja nuorten fysioterapian)	16 190
-Puheterapia	12 620
-Toimintaterapia (sisältää lasten ja nuorten toimintaterapian)	11 660
-Psykoterapia	2 860
-Musiikkiterapia	1 320
-Neuropsykologinen kuntoutus	1 110
-Ratsastusterapia	920
-Moniammatillinen yksilökuntoutus	1 600
-Sairausryhmäkohtaiset kurssit	950

Vaativan lääkinällisen kuntoutuksen saajat 2019, OYS

Vaativa lääkinällinen kuntoutus	7 100
-Fysioterapia	3 110
-Toimintaterapia	3 050
-Puheterapia	2 610
-Psykoterapia	430
-Musiikkiterapia	280
-Ratsastusterapia	210
-Neuropsykologinen kuntoutus	130
-Moniammatillinen yksilökuntoutus	330
-Sairausryhmäkohtaiset kurssit	210

Sama henkilö voi saada useampia kuntoutustoimenpiteitä.
Yhteismäärään henkilö on laskettu vain kerran.

Hyvä kuntoutuskäytäntö

- [Selkäydinvammaisen hyvä kuntoutus](#) (Helda)
- [Sovellusohje aikuisten mielenterveyden häiriöiden kuntoutukseen](#) (Kuntoutussäätiö)
- [Kuulon apuvälinettä käyttävän lapsen ja nuoren hyvä kuntoutus](#) (Kuntoutussäätiö)
- [Lapsen ja nuoren hyvä kuntoutus, Suomen lastenneurologisen yhdistyksen suositus.](#)
- [Lasten ja nuorten mielenterveyskuntoutus. Terveystieteiden tutkimuskeskuksen ja Kelan yhteistyötä.](#)

Kuntoutussuosituksia on myös Käypä hoito –suosituksissa.

Tukea ammatin valintaan, työelämään ja opintoihin

ammattillinen kuntoutus
eri ikäryhmille

Kuntoutuksen suunnittelija
Kirsi Suoraniemi

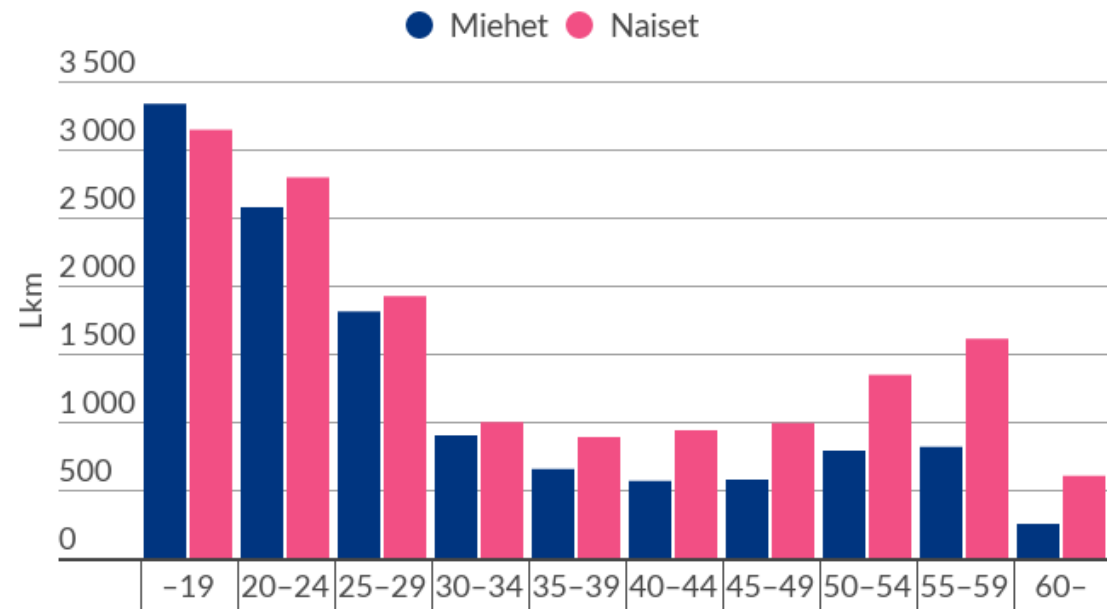
Kela|Fpa 



Ammatillinen kuntoutus vuonna 2019

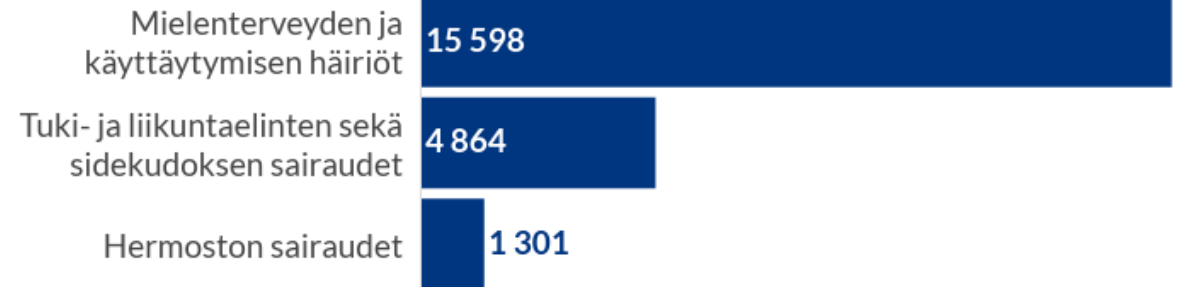
Ammatillisen kuntoutuksen saaja on tyypillisimmin alle 30-vuotias nuori

Kuntoutuspalvelujen saajat ikäryhmittäin



Tyypillisimmin kuntoutuksen saajalla on mielenterveyden tai käyttäytymisen häiriö

Kuntoutuksen saajat sairauspuuryhmän mukaan, 3 yleisintä



Ammatillisen kuntoutuksen saajat 2019

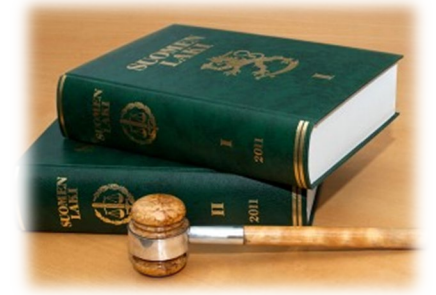
	Yhteensä	KKRL 6 §	KKRL 7a §
Ammatillinen kuntoutus	27 500	24 950	2 620
-Koulutus	12 260	12 260	
-Ammatillinen kuntoutus selvitys	5 810	5 460	360
-Työllistymistä edistävä ammatillinen kuntoutus	4 150	3 960	190
-KIILA-kuntoutus	3 350	3 350	
-NUOTTI-valmennus	2 170		2 170
-Ammatilliset kuntoutuskurssit	730	730	
-Apuvälineet	590	590	
-Koulutuskokeilu	120	120	5

Ammatillisen kuntoutuksen saajat 2019, OYS

	Yhteensä	KKRL 6 §	KKRL 7a §
Ammatillinen kuntoutus	4 400	3 940	470
-Koulutus	1 830	1 830	-
-Ammatillinen kuntoutus selvitys	690	620	70
-Työllistymistä edistävä ammatillinen kuntoutus	780	730	50
-KIILA-kuntoutus	740	740	-
-NUOTTI-valmennus	360	-	360
-Ammatilliset kuntoutuskurssit	150	150	-
-Apuvälineet	100	100	-
-Koulutuskokeilu			

Sama henkilö voi saada useampia kuntoutustoimenpiteitä.
Yhteismäärään henkilö on laskettu vain kerran.

Kelan ammatillinen kuntoutus KKRL 6§



Kela järjestää työ- ja ansiokyvyn tukemiseksi tai parantamiseksi taikka työkyvyttömyyden estämiseksi

- **tarkoituksenmukaista** ammatillista kuntoutusta,
- jos asianmukaisesti todettu **sairaus, vika tai vamma**
- on **aiheuttanut** tai sen arvioidaan aiheuttavan lähivuosina **työ- tai opiskelukyvyn ja ansiomahdollisuuksien olennaisen heikentymisen**
- olennaista heikentymistä arvioitaessa otetaan huomioon vakuutetun **kokonaistilanne**:
 - fyysinen, psyykkinen ja sosiaalinen toimintakyky, elämäntilanne, taloudelliset ja sosiaaliset seikat, asumisolosuhteet, koulutus, ammatti, aikaisempi toiminta ja ikä sekä muut vastaavat tekijät.

Ammatillisen kuntoutuksen myöntöedellytykset – mitä asiakkaan kohdalla lisäksi arvioidaan?

Kuntoutuksen tarkoituksenmukaisuus

- suhteessa kokonaistilanteen tekijöihin huomioiden esimerkiksi
 - kuntoutuksen oikea-aikaisuus
 - onko haettu kuntoutus sellainen, joka johtaa todennäköisesti hakijan terveydentilaan sopivassa työssä jatkamiseen, työhön palaamiseen tai työelämään siirtymiseen

Kansaneläkelaitoksella ei ole velvollisuutta järjestää ammatillista kuntoutusta, jos ammatillinen kuntoutus on järjestetty työeläkelakien tai erityisopetusta koskevien säännösten perusteella.

Kuntoutusrahaa voi saada

- 16–67-vuotias, joka osallistuu kuntoutukseen
- Kuntoutus kestää matkoineen vähintään 4 tuntia ja asiakas on estynyt työstään tai saamasta muutoin toimeentuloaan
 - jos palkan saa kuntoutuksen ajalta, kuntoutusraha maksetaan työnantajalle
 - jos työaikaa lyhennetään kuntoutuksen vuoksi vähintään 40 % normaalista päivittäisestä työajastasi, voi saada osakuntoutusrahaa.
- Kuntoutuksen järjestää Kela, työterveyshuolto tai kunta.
- Myös veikkausvoittovaroin rahoitettu sopeutumisvalmennus on mahdollista.

Kuntoutusrahan määrä ja maksaminen

- Kuntoutusraha määräytyy vuositulon perusteella kuten sairauspäiväraha.
 - määrän voi arvioida kuntoutusrahan laskurilla.
- Osakuntoutusraha on puolet täydestä kuntoutusrahasta.
- Jos vuosituloja ei ole tai ne ovat hyvin pienet, kuntoutusraha on vähintään vähimmäismääräinen
 - 29,05 euroa (vuonna 2021)
 - 33,51 euroa (vuonna 2021) nuoren kuntoutusrahan tai ammatillisen kuntoutuksen ajalta.
- Kuntoutusrahaa maksetaan omavastuuajan jälkeen arkipäiviltä
 - arkipäiviä ovat päivät maanantaista lauantaihin.

Työikäisten ammatillisesta kuntoutuksesta vastaavat pääsääntöisesti Kela ja työeläkelaitokset

Kela vastaa erityisesti

- nuorten ja työelämään vakiintumattomien työikäisten ammatillisesta ja ryhmämuotoisesta kuntoutuksesta.

Työeläkelaitos vastaa erityisesti

- työelämässä olevien ja olleiden ammatillisesta kuntoutuksesta
- yhteys työelämään ei ole lopullisesti katkennut.

Kela voi järjestää työeläkelaitoksen asiakkaille ammatillisena kuntoutuksena

- Taito –kurssi
- Opiskelu ja työn apuväline, apuvälinekartoitus
- Ammatillinen kuntoutus selvitys näkövammaiselle
- Ammatillisen kuntoutus selvityksen alkuvaihe
- Työkokeilun ja työhönvalmennuksen -palvelulinja (TEAK)
- KIILA-kuntoutus

Ammatillisen kuntoutuksen tarpeen tunnistaminen

- työtön, opiskelija

- Asiakkaalla on sairauden lisäksi tai sen seurauksena
 - vaikeuksia työllistyä (työtön)
 - vaikeuksia löytää tilanteeseensa soveltuvaa koulutusala (työtön, opiskelija)
 - vaikeuksia opiskella tai opinnot ovat jo keskeytyneet (opiskelija)
 - epäselvä ammatillinen tilanne (työtön, opiskelija)
 - vaikeus hoitaa omia asioitaan (elämänhallinta, motivaatio, voimavarat)
- Arvioin, että asiakkaani voi hyötyä kuntoutuksesta, koska
 - se tukee hänen elämänhallintaansa, selvittää hänen ammatillista tilannettaan, auttaa ammatillisen polun rakentamisessa kohti koulutusta ja työllistymistä, vahvistaa voimavaroja ja siten omaa toimijuutta.

Ammatillisen kuntoutuksen tarpeen tunnistaminen

– työssä käyvä

- Mitkä toimintakyvyn ongelmat, mistä johtuvat ja mitä niille voi tehdä?
 - työhyvinvoinnin vai työyhteisön ongelmia, sairauden rajoitteita, osaamisen puutteita, vaikeuksia selviytyä työstään, muita ongelmia -> **Mistä kenkä puristaa?**
 - mikä on toimintakyvyn ongelmien ennuste ja miten niihin voitaisiin vaikuttaa?
 - tarvitaanko hoitoa tai kuntoutusta vai molempia?
 - tarvitaanko lääkinällistä kuntoutusta vai ammatillista kuntoutusta vai molempia?
 - terveydenhuollon ja työterveyshuollon yhteistyö tärkeää.
- Kunnollinen kokonaistilanteen analyysi auttaa oikean kuntoutuksen suunnan löytämisessä
 - älä unohda hyvän hoidon toteutusta.

Ammatillinen kuntoutus selvitys

Miten tunnistan kuntoutustarpeen?

- asiakkaan ammatillinen tilanne on epäselvä
- asiakas tarvitsee moniammatillisen työryhmän tukea työ- ja opiskelukykyynsä vaikuttavien tekijöiden tunnistamiseen, arviointiin ja kuntoutusmahdollisuuksien selvittämiseen.

Palvelukuvaus

- kesto enintään 13 päivää
- aloitetaan selvitysjaksolla, jossa arvioidaan asiakkaan lääkinnälliset ja erityisesti ammatillisen kuntoutuksen tavoitteet ja mahdollisuudet
- selvitys tuottaa yksilöllisen ammatillisen kuntoutussuunnitelman kuntoutusvaihtoehtoineen
- Moniammatillisuus: lääkäri, psykologi, sosiaalityöntekijä/ sosionomi, työelämän asiantuntija ja 2-4 erityistyöntekijää.

Koulutuskokeilu

Miten tunnistan kuntoutustarpeen?

- Eri sairauksia sairastaville, joilla on koulutusalan valinnassa erityisiä vaikeuksia (esim. vammainen tai erityistä tukea tarvitseva nuori).
- **Kelassa mahdollisesti alkava uusi hanke v. 2021**

Palvelun kuvaus

- kesto 1-10 vrk
- kokeilun aikana voi tutustua kouluelämään, miettiä kiinnostaako tietty koulutusala ja onko se sopiva
- kokeilun aikana saa tietoa koulutuksen asettamiin vaatimuksiin ja siihen, mitä ammattiala edellyttää
- kokeilu järjestetään ammatillisissa oppilaitoksissa tai erityisoppilaitoksissa.

Ammatillinen koulutus 1/2

Kohderyhmä

- Esim. nuorelle, jolla on opiskelupaikka olemassa, mutta sairaus aiheuttaa opiskelukyvyn heikentymistä ja opintojen hidastumista.
- Esim. nuorelle tai aikuiselle, jolla on taustalla useita koulutuksen keskeytyksiä sairauden takia.
- Esim. aikuiselle uudelleen koulutettavalle, jonka ammatinvaihto johtuu terveydellisistä syistä ja hän ei kuulu työeläkelaitoksen ammatillisen kuntoutuksen piiriin.

Ammatillinen koulutus 2/2

Kuvaus palvelusta

- suunnitellun koulutus- ja ammattialan tulee olla asiakkaalle sairauden tai vamman kannalta sopiva ja siten mahdollistaa työelämään osallistumisen
- koulutus voi olla perus-, uudelleen-, jatko- tai täydennyskoulutusta sekä ammatillisen koulutuksen vuoksi välttämätöntä peruskoulutusta
- arvioinnin perusteella Kela voi myöntää koulutuksen tutkinnon suorittamisen ajaksi
- koulutuksen ajalta Kela maksaa kuntoutujalle kuntoutusrahaa ja koulutarvikemäärärahaa.



TAITO-kurssi 1/2 (ammattillinen kuntoutuskurssi)

- Kohderyhmä: Eri sairauksia sairastaville,
 - joilla ei ole ammatillista koulutusta
 - jotka ovat keskeyttäneet opintonsa elämänhallinnan heikentymisen takia
 - jotka ovat jääneet työttömiksi
 - jotka ovat sairauspäivärahalla, kuntoutustuella tai työkyvyttömyyseläkkeellä ja jotka ovat motivoituneita palaamaan työelämään, mutta tarvitsevat siihen moniammatillista tukea
- Kursseja on kahdelle ikäryhmälle:
 - 18-29 –vuotiaille ja 18-60-vuotiaille

TAITO-kurssi 2/2 (ammattillinen kuntoutuskurssi)

Palvelukuvaus

- ryhmämuotoinen kuntoutus
- kesto 110 päivää, toteutetaan 12 kuukauden aikana
- asiakas saa tukea elämänhallintaan, omien voimavarojen löytymiseen sekä opiskeluun tai työelämään pääsemiseen
- kurssi sisältää myös työharjoitteluosuuksia
- kurssin toteuttaa moniammatillinen työryhmä; lääkäri, psykologi, työelämän asiantuntija ja sosiaalityöntekijä/ sosionomi + 4-6 erityistyöntekijää

Työllistymistä edistävä ammatillinen kuntoutus (TEAK) 1/2

Kohderyhmä: asiakas,

- jonka urasuunnitelma ja ammattiala sairauden takia epäselviä
- jonka ammattialan soveltuvuus sairaudesta johtuen epäselvä
- joka tarvitsee tukea työpaikan etsintään
- joka tarvitsee tukea työn tai yritystoiminnan aloittamisessa
- joka tarvitsee runsaasti tukea uratavoitteiden, työkykyä vastaavien ammattialojen, soveltuvien työnkuvien täsmentämisessä ennen palkkatyöhön, yrittäjäksi tai ammatinharjoittajaksi siirtymistä

Työllistymistä edistävä ammatillinen kuntoutus (TEAK) 2/2

Palvelukuvaus

- sisältää 3 eri palvelua:
 - työkokeilu (kesto 60 päivää)
 - työhönvalmennus (kesto 60-180 päivää)
 - työkokeilun ja työhönvalmennuksen yhdistelmä (kesto 120-240 päivää)
- asiakkaalla on tukena oma työhönvalmentaja
- joustava toteutus; kuntoutuspäiviä 3-5/vk tai min. 3 t/pvä

KIILA-kuntoutus 1/2

Kohderyhmä

- alle 67-v. asiakas, jonka kuntoutustarvetta ja –mahdollisuuksia on riittävästi selvitetty työpaikalla/ työterveyshuollossa, mutta tehdyt toimenpiteet eivät tue tarpeeksi työkykyä.
- vakituksessa työsuhteessa tai määräaikaisissa, toistuvissa työsuhteissa, tai yrittäjänä

Mitä arvioidaan?

- fyysisen ja psyykkisen kuormittuneisuuden aiheuttamat muutokset terveydentilassa
- ammatissa ja työssä suoriutumisen vaikeudet
- terveydentilaan liittyvät työssä pahenevat oireet
- runsas terveystalvelujen käyttö ja työstä poissaolot
- työtehtäviä tai -järjestelyjä koskevat muutokset työssä
- vähäiset mahdollisuudet vaikuttaa omaan työhönsä.

KIILA-kuntoutus 2/2

Palvelukuvaus

- kuntoutuksen tavoitteena on jatkaa omassa työssä
- työterveyshuollon, työnantajan, lähiesimiehen roolit merkittäviä KIILA-kuntoutuksessa
 - KIILA-yksilöpalvelu sisältää yhteensä 8-9 ryhmämuotoista avo- tai laitosvuorokautta, 1 avopäivän ja 4-8 yksilöllistä käyntikertaa. Kurssi toteutetaan 1-1,5 vuoden aikana
 - KIILA -kurssipalvelu sisältää 10–13 ryhmämuotoista avo- tai laitosvuorokautta, 1 yksilöllisen avopäivän ja 3-5 yksilöllistä käyntikertaa. Kurssi toteutetaan 1-1,5 vuoden aikana.
- KIILA-kuntoutuksessa teemoina ovat
 - ammatillinen teema (ammatilliset ja työhyvinvointiin liittyvät aihealueet)
 - terveysteema (terveyteen ja elämänhallintaan liittyvät aihealueet).

Opiskelun ja työskentelyn apuvälineet

Miten tunnistan kuntoutustarpeen?

- Asiakas, joka
 - ei sairauden, vian tai vamman aiheuttaman haitan takia suoriudu opiskelusta tai työstä ilman haettavaa apuvälinettä tai suoriutuminen ilman apuvälinettä on kohtuuttoman vaikeaa tai rasittavaa
 - saa työstä toimeentulonsa tai olennaista lisäansiota eläkkeeseensä
 - Esim. näkö- ja kuulovammaiset, neurologiset sairaudet.

Palvelun kuvaus

- Apuväline on yksilöllisesti suunniteltu ja tekniseltä tasoltaan vaativa ja siten kallis
- Apuväline voi myös olla
 - standardivalmisteinen laite (esim. kannettava tietokone), kun sen tarve perustuu sairauteen tai vammaan ja se on yksilöllisesti perusteltu
 - tietylle vamma ryhmälle suunniteltu laite (esim. lukutelevisio) tai standardivalmisteen ja tietylle vamma ryhmälle suunnitellun laitteen kokonaisuus (esim. pistenäytöllä varustettu tietokone).

Elinkeinotuki

Miten tunnistan kuntoutustarpeen?

- asiakas, joka on yritystä perustamassa tai hänellä on jo yritys toiminnassa tai hän on ammatinharjoittaja.

Palvelun kuvaus

- Rahallinen avustus yritystoimintaan tai itsenäiselle ammatinharjoittajalle, ei sen sijaan toisen työssä olevalle.
- Avustuksen määrä on enimmillään **17 000** euroa, asiakkaan omavastuuosuus kokonaiskustannuksista on 20%.
- Avustusta myönnetään työvälineisiin, laitteisiin, kalusteisiin, tarvikkeiden ja perusraaka-aineiden hankkimiseen, toimitilojen kunnostukseen.

Milloin ja miten nuori ammatilliseen kuntoutukseen?

16 – 29 v. nuori, jonka toimintakyky on heikentynyt



vuoropuhelu ammattilaisen kanssa, todetaan, että ammatillinen kuntoutus olisi paikallaan

Yhteenveto tai yhteydenotto Kelaan

- nuoren haastattelu
- Kelan kuntoutuspäätös

Nuoren ammatillinen kuntoutus (KKRL 7a§)

Nuoren ammatillista kuntoutusta järjestetään 16-29-vuotiaalle henkilölle, jonka toimintakyky on olennaisesti heikentynyt ja jolla on kuntoutuksen tarve.

- Tavoitteena tukea ja edistää syrjäytyneiden ja syrjäytymisvaarassa olevien nuorten toimintakykyä, elämänhallintaa sekä valmiuksia ja kykyä opiskella ja työllistyä.
- Tarkoitettu erityisesti nuorille, jotka ovat ilman opiskelu- tai työpaikkaa tai joiden opiskelu on vaarassa keskeytyä.

Kuntoutusrahaa maksetaan koko nuoren ammatillisen kuntoutuksen ajalta (ei edellytystä päivittäisestä 4 tunnin kestosta, odotus- ja väliajan kuntoutusrahalle ei vuosittaista enimmäisaikaa).

Millaisia haasteita nuorella voi olla?

- Taustalla toimintakyvyn sekä opiskelukyvyn heikentymistä ja sen lisäksi esim. elämäntilanne, jossa nuori:
 - ei ole hankkinut ammatillista koulutusta
 - opiskelee, mutta opinnot ovat viivästyneet tai keskeytyneet
 - on valmistunut ammattiin, mutta hänen on vaikea työllistyä
 - on jäänyt työttömäksi tai hänellä työttömyys on jatkunut jo pidempään
 - on sairauspäivärahalla, kuntoutustuella tai työkyvyttömyyseläkkeellä ja on motivoitunut palaamaan työelämään, mutta tarvitsee siihen moniammatillista tukea
 - on keskeyttänyt ase –tai siviilipalveluksen ja ammatillinen suunnitelma on epäselvä
 - on vapautumassa tai on vapautunut vankilasta ja ammatillinen suunnitelma on epäselvä
 - on esimerkiksi Ohjaamon, Etsivän nuorisotyön, sosiaalitoimen, TYP:n tai TE-toimiston asiakas.

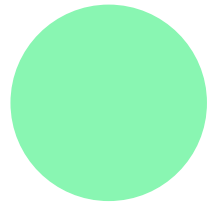


Ei lomakkeita – Ei lääkärinlausuntoa

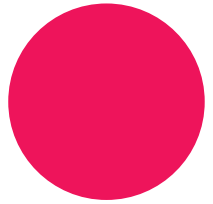
Nuori voi ohjautua kuntoutuspalveluihin:

- ottamalla itse yhteyttä Kelaan
- siten, että yhteistyötaho tai vanhempi ottaa nuoren kanssa yhteyttä Kelaan
- siten, että Kelassa tunnustetaan nuoren tuen tarve.
- Kelan kuntoutuksen etuuskäsittelijä haastattelee nuoren ja ottaa vastaan suullisen hakemuksen
- Nuoren ei tarvitse toimittaa hakemusta tai lääkärinlausuntoa Kelaan.

Nuoren ammatillisen kuntoutuksen palvelut



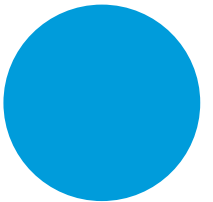
Ammatillinen kuntoutus selvitys



Koulutuskokeilu

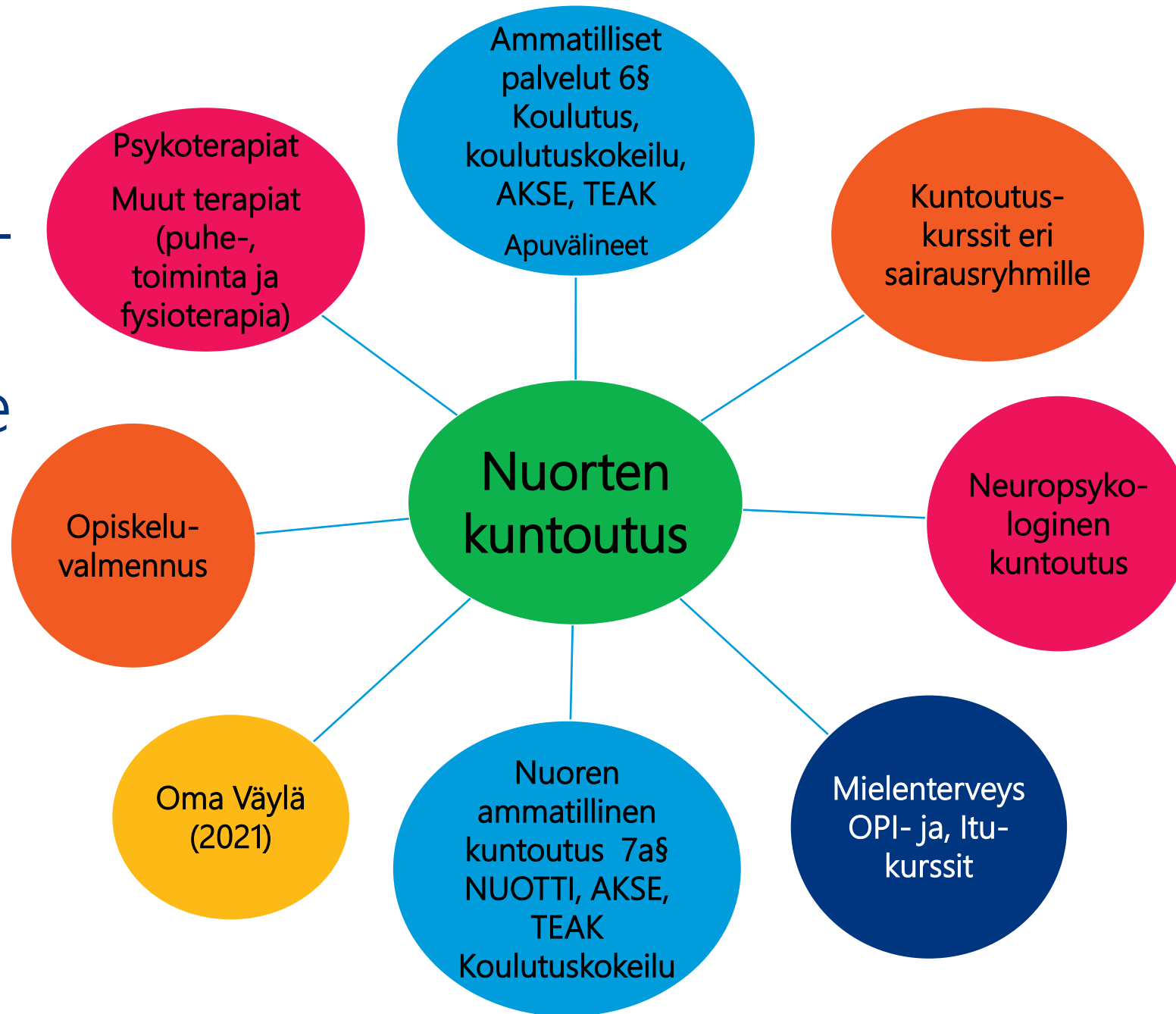


Työllistymistä edistävä ammatillinen kuntoutus (TEAK)



NUOTTI-valmennus

Mitä
kuntoutus-
palveluja
tarjoamme
nuorille
nyt ja
jatkossa?



NUOTTI-valmennus

Palvelun sisältö

- Nuori saa tuekseen henkilökohtaisen valmentajan, kesto 20 x 60 min käyntikertaa.
- Lisäksi tarpeellinen verkostotyö ja yhteydenpito.
- Ratkaisukeskeinen työote ja toiminnalliset menetelmät.
- Valmennus toteutuu pääasiassa arkiympäristössä, eli siellä missä nuori liikkuu ja viettää aikaansa.

Valmennuksen teemat

- Nuoren vahvuuksien ja toiminnan esteiden kartoittaminen.
- Muutosmotivaation vahvistaminen.
- Ammatilliselle polulle suuntaaminen.



Miten otat yhteyttä nuoren asioissa Kelaan?

- Puhelimitse: Kuntoutuksen viranomaislinja 020 692 235 ma-pe klo 9-16
- Vakuutuspiirikohtaiseen Skype-rinkiin ma-pe klo 10-15 (tarvitaan federoitu yhteys):
 - tyokyky.lantinen@kela.fi (Kelan Läntinen vakuutuspiiri)
 - tyokyky.keskinen@kela.fi (Kelan Keskinen vakuutuspiiri)
 - nuoret.etelainen@kela.fi (Kelan Eteläinen vakuutuspiiri)
 - nuoret.itainen@kela.fi (Kelan Itäinen vakuutuspiiri)
 - nuoret.pohjoinen@kela.fi (Kelan Pohjoinen vakuutuspiiri)

Toimintakyvyn arviointi 16–29 -vuotiailla nuorilla

- ICF-viitekehys toimintakyvyn arvioinnin taustalla; osallistuminen, suoriutuminen, ympäristö- ja yksilötekijät, huomioidaan myös vahvuudet, osaaminen ja taidot!
- Toimintakyky on olennaisesti heikentynyt, kun heikentyminen jollakin toimintakyvyn osa-alueella estää/vaikeuttaa nuorta suunnittelemaasta tulevaisuuttaan tai pääsemään työhön tai opiskelemaan
- Julkaistu [suositus](#) ohjaaville tahoille Kelan Kuntoutusta kehittämässä-julkaisusarjassa
- <https://helda.helsinki.fi/handle/10138/250244>

Erja Sandberg
Sari Jokinen
Jukka Kärkkäinen
Riikka Lämsä

Jan Löfstedt
Rut Nordlund-Spiby
Marjaana Pajunen
Helka Raivio

Johanna Rouvinen
Heli Valkeinen

Kela[®]

TOIMINTAKYVYN ARVIOINTI 16–29-VUOTIAILLA NEET-NUORILLA

Suositus avuksi Kelan ammatilliseen kuntoutukseen ohjattaessa

Monipuoliset kurssit ja yksilökuntoutus apuna arjen kuormittavissa elämäntilanteissa

—

Harkinnanvarainen kuntoutus

Kuntoutuksen etuuspäällikkö
Tuula Ahlgren

Kela|Fpa 



Harkinnanvaraisen kuntoutus 1/2

- Kela voi järjestää ja korvata työikäisten ja työelämässä olevien henkilöiden harkinnanvaraista kuntoutusta (Kuntoutuslaki 12 §)
- Mukana myös työelämän ulkopuolella olevat, kuten lapset ja ikääntyneet henkilöt.
- Kuntoutuksen tavoitteena on
 - aikuisilla työelämässä pysyminen tai sinne palaaminen
 - lapsilla ja nuorilla toiminta- ja opiskelukyvyn turvaaminen sekä perheen tukeminen
 - tukea työelämästä poissaolevan itsenäistä selviytymistä.
- Kuntoutuksen tulee olla hyvän kuntoutuskäytännön mukaista ja yksilöllisesti suunniteltua
- Kuntoutus voi toteutua laitos- tai avomuotoisesti.

Harkinnanvarainen kuntoutus 2/2

- Täydentää lakisääteistä ammatillista ja lääkinällistä kuntoutusta sekä kuntoutuspsykoterapiaa.
- Voidaan myöntää silloin kun näiden järjestämisvelvollisuuden piiriin kuuluvien kuntoutusten edellytykset eivät täyty.
- Myöntöedellytyksenä terveydenhuollossa todettu toimintakyvyn heikentyminen ja tarve kuntoutukselle.
- Kuntoutus perustuu lääkärinlausuntoon, jossa on suositeltu asiakkaalle tarpeellinen kuntoutus
- Vakuutetuilla ei ole subjektiivista oikeutta harkinnanvaraiseen kuntoutukseen.
- Harkinnanvaraista kuntoutusta ei myönnetä ulkomaille.

Hoidosta vastaava taho

- Hoidosta vastaava taho voi laatia suosituksen harkinnanvaraista kuntoutusta varten.
- Hoidosta vastaava taho voi olla esim.
 - terveyskeskus tai sairaala
 - työterveyshuolto
 - opiskelijaterveydenhuolto tai
 - asiakkaan valitsema yksityinen lääkäri.

Tarpeellisuus

- Harkinnanvaraisen kuntoutuksen voidaan arvioida olevan vaikuttavaa ja asiakkaalle tarpeellista silloin, kun
 - kuntoutuspalvelulla voidaan parantaa tai turvata asiakkaan opiskelu-, työ- tai toimintakykyä
 - sen avulla pystytään tukemaan asiakkaan itsenäistä suoriutumista arjessa
 - muun tahon hoito ja kuntoutus ovat toteutuneet asianmukaisesti, mutta asiakas hyötyy moniammatillisesta kuntoutuksesta
 - lisäämään asiakkaan osallistumismahdollisuuksia eri elämänalueilla ja
 - ehkäisemään syrjäytymistä työmarkkinoilta tai yhteiskunnasta
- Varhaisessa vaiheessa aloitetulla kuntoutuksella voidaan tehokkaammin vaikuttaa työ- tai toimintakyvyn heikkenemiseen.

Sopeutumisvalmennuskurssit eri sairausryhmille

- Sopeutumisvalmennuskurssi
 - Tavoittelee psyykkisten, fyysisten ja sosiaalisten toimintavalmiuksien parantamista.
 - Tukee kuntoutujaa, hänen läheisiään ja lähiyhteisöään suoriutumaan sairastumisen muuttamassa tai sairauden aiheuttamassa elämäntilanteessa.
 - Antaa tietoa sairaudesta, sen hoidosta sekä kuntoutus- ja muistaen tukitoimista
 - Antaa keinoja vaikuttaa itse voimavarojensa vahvistumiseen ja elämäntilanteensa hallintaan sekä aktiiviseen osallistumiseen omassa elinympäristössään ja yhteiskunnassa.
- Tavoitteeseen pyritään pääosin ryhmämuotoisella, sosiaalista suoriutumista edistävä toiminnalla.
- Perhekursseilla myös läheiset saavat lisävalmiuksia kuntoutujan kuntoutusprosessin tukemiseen.

Ohjaa potilaasi kuntoutuskurssille

Näin ohjaat kuntoutukseen

1

Keskustele asiakkaan kanssa hänen tilanteestaan ja toiveistaan.

- Mihin asiakas toivoo apua ja tukea?
- Tarvitseeko hän keinoja sairauden hallintaan, tukea työelämään tai opiskeluun vai apua päästäkseen töihin tai opiskelemaan?
- Mitkä ovat asiakkaan omat toiveet ja voimavarat?
- Onko asiakas kiinnostunut kuntoutuksesta? Miten hän voisi hyötyä siitä?
- Minkälaisia odotuksia hänellä on kuntoutuksen suhteen?
- Onko nyt oikea aika kuntoutukselle?
- Haluaako asiakas osallistua yksilö- vai ryhmämuotoiseen kuntoutukseen?
- Palaa asiaan myöhemmin, jos kiinnostus ei heti herää.

2

Kerro Kelan kuntoutusvaihtoehtoista. Kela tarjoaa monipuolista kuntoutusta eri elämäntilanteissa.

- Kelan kuntoutukseen osallistuminen on yleensä maksutonta. Ainoastaan kuntoutuspsykoterapiassa pitää maksaa jokaisesta käyntikerrasta omavastuu.
- Kerro asiakkaalle, että hän voi hakea kuntoutuksen ajalle kuntoutusrahaa. Tarkista myös 16-19 -vuotiaan mahdollisuus saada nuoren kuntoutusrahaa. Kela korvaa myös kuntoutukseen tehtyjä matkoja.

Kuntoutuskurssihaku

Kelan kuntoutuksena järjestämät kurssit löydät kurssihausta!

Hae kursseja >

Palveluntuottajahaku

Kelan kuntoutuksen palveluntuottajat löydät palveluntuottajahausta.

Hae palveluntuottajia >

Osoite:

- www.kela.fi/yhteistyokumppanit-kuntoutuspalvelut-nain-ohjaat-kuntoutukseen

Löydä sopiva kurssi:

- <https://www.kela.fi/kuntoutus-ja-sopeutumisvalmennuskurssit>

Kuntoutuskurssit eri sairausryhmille

Henkilöille, jotka tarvitsevat

- moniammatillista kuntoutusta työ- ja toimintakyvyn turvaamiseksi
- tukea aktiivisuuteen ja osallisuuteen arjen ympäristöissä ja verkostoissa
- keinoja sairauden parempaan hallintaan sekä omaan aktiiviseen tai läheisten tukemaan harjoitteluun.
- Sisältävät kuntoutujaryhmälle soveltuvia kuntoutusmenetelmiä ja asioita, joita käsitellään monialaisesti.
- Mahdollistavat vertaistuen saamisen.
- Sisältö suunnitellaan kohderyhmän tarpeiden ja tavoitteiden mukaisesti.

Sairausryhmäkohtaiset kuntoutus- ja sopeutumisvalmennuskurssit lapsille ja nuorille

- ADHD, autismikirjon häiriöt, diabetes
- kielellinen erityisvaikeus, mielenterveys, Downin oireyhtymä
- CP-oireyhtymä tai liikuntavammaisuus, muu kehitys- ja monivammaisuus
- synnynnäiset epämuodostumat ja kehityshäiriöt
- näkö- ja kuulovammaisuus
- hengityssairaudet, tulehduksellinen reumasairaus
- aivovamma, Crohnin tauti ja Colitis Ulcerosa
- elinsiirtokurssi, epilepsia, harvinaiset aineenvaihduntasairaudet
- ihon sairaudet, sukupuolikromosomipoikkeavuudet
- sydänsairaudet, ääreishermo- ja lihassairaus
- syöpäsairaudet

www.kela.fi/kuntoutus-ja-sopeutumisvalmennuskurssit



Sairausryhmäkohtaiset kuntoutus- ja sopeutumisvalmennuskurssit aikuisille ja ikääntyneille

- tuki- ja liikuntaelinsairaudet (Tules), mielenterveyden häiriöt
- aivoverenkiertohäiriöt, syöpäsairaudet, diabetes ja metabolinen oireyhtymä
- muistisairaudet, sydänsairaudet, Parkinsonin tauti, MS-tauti, ALS
- näkö- ja kuulovammaisuus
- hengityssairaudet, epilepsia, ihon sairaudet
- reuma ja muut sidekudoksien sairaudet, harvinaiset sidekudossairaudet
- Crohnin tauti ja Colitis Ulcerosa, elinsiirtokurssi
- liikehäiriösairaudet
- omaishoitajien kurssi
- ikääntyneiden monisairaiden IKKU-kurssi

Harkinnanvaraiset kurssit - lisätietoa

- Alkuvuonna 2021 kaikki sairausryhmäkohtaiset kuntoutuskurssit ovat tulossa omiksi sivuikseen kela.fi - sivustolle.
- Yksittäinen kurssi on mahdollista löytää esim. Google-haulla.
- Kaikista kursseista tehdään myös lyhyt, tulostettava, Flyer-tyyppinen Info-lehtinen, joita esim. terveyden- ja sosiaalitoimen kumppanit voivat jakaa omille asiakkailleen.

LAKU-perhekuntoutus

- LAKU -perhekuntoutuksen asiakas on lapsi tai nuori ja hänen perheensä
 - perheen itsensä määrittämät lapsen tai nuoren päivittäiseen elämään kuuluvat omaiset tai läheiset henkilöt.
- Kuntoutukseen osallistuu 5 – 15 –vuotias lapsi tai nuori, jolla on todettu asianmukaisen diagnostisen arvion perusteella jokin neuropsykiatrinen häiriö
 - ADHD, autismikirjon häiriö, pitkäaikaiset tic-oireet/Touretten oireyhtymä
- Lisäksi lapsella tai nuorella on
 - pitkäkestoisen, monimuotoisen kuntoutuksellisen tuen ja ohjauksen tarve
 - häiriöitä, jotka vaikuttavat toimintakykyä heikentävästi arjen ympäristöissä, kuten päiväkodissa, koulussa tai kotona
 - mahdollisesti myös samanaikaisia käytös- ja tunne-elämän oireita, jotka liittyvät neuropsykiatriseen häiriöön tai sen oireisiin (esim. impulsiivisuuteen).

OPI-kurssit

- Kohderyhmänä 16–29 -vuotiaat nuoret
 - masennus- tai ahdistuneisuushäiriöitä
 - tarpeelliset tutkimukset on tehty terveydenhuollossa
 - opinnot uhkaavat pitkittyä tai keskeytyä
 - hankaluuksia sosiaalisissa ja/tai oppimistilanteissa.
- Kestävät 1. lukuvuoden, sisältävät
 - 8 yksilöllistä käyntikertaa
 - 12 ryhmämuotoista avopäivää.



OPI-kurssit

- Tarjoavat tukea opintoihin, masennusoireisiin ja elämänhallintaan
 - auttavat, kun opinnot uhkaavat viivästyä
 - auttavat saattamaan tutkinnon loppuun
 - vahvistavat sosiaalisia suhteita tilanteessa, jos omat voimavarat eivät tunnu riittävältä.
 - mahdollistavat opiskelijoiden vertaistuen.
- Toteutetaan 25 yhteistyöoppilaitoksessa
 - 19 ammatillista oppilaitosta
 - 6 lukiota.



Oma väylä –kuntoutus

- Harkinnanvarainen kuntoutus
 - Kohdennettu 16–29 –vuotiaille, joilla on neuropsykiatrisen häiriön lisäksi tuen tarvetta sosiaalisissa tai arjen hallinnan taidoissa, opinnoissa ja työelämässä
 - Asiakkaalla on todettu
 - autismikirjon häiriö, ilman kognitiivisen kehityksen häiriötä (Aspergerin oireyhtymä)
 - aktiivisuuden ja tarkkaavuuden häiriö (ADHD tai ADD)
 - lisäksi asiakkaalla voi olla diagnosoituna samanaikainen psykiatrinen häiriö, jonka hoito toteutuu terveydenhuollossa.
 - Kuntoutus kestää 12 kk, voidaan myöntää enintään 3 kertaa
 - Kuntoutuksen sisältö (12 kk aikana):
 - 27 ryhmätapaamista
 - 10 ryhmätapaamista
 - 1–2 läheisten ryhmätapaamista
 - 3 seurantatapaamista (kuntoutusjakson päättyessä)
 - Kuntoutus toteutetaan palveluntuottajan toimipisteessä tai asiakkaan arjen ympäristöissä. Osan tapaamisista voi toteuttaa etäyhteydellä.
-
- Kuntoutusta varten asiakas tarvitsee B-lääkärinlausunnon, jonka hän lähettää Kelaan harkinnanvaraisen kuntoutuksen hakemuslomakkeen KU132 kanssa.

Harkinnanvarainen moniammatillinen yksilökuntoutus

- Soveltuva kuntoutusmuoto, kun
 - kuntoutujalla on laaja-alainen, moniongelmainen oireisto ja
 - hänen tilanteensa vaatii kurssimuotoista kuntoutusta yksilöllisempää kuntoutusohjelman suunnittelua ja toteutusta.
- Aikuisen moniammatillisen yksilökuntoutuksen linjat ovat:
 - aistivammojen linja
 - neurologinen linja
 - tules- ja reumalinja
 - yleislinja
- Kuntoutus kestää enintään 15 päivää.

Neuropsykologinen kuntoutus

- Tavoitteena on edistää kuntoutujan työ- ja opiskelukykyä sekä tukea opintojen edistymistä, työelämässä pysymistä ja työelämään siirtymistä tai palaamista
 - 16-67-vuotiaille, joiden työ-, opiskelu- tai toimintakykyä rajoittaa
 - kehityksellisiin häiriöihin liittyvä luki- tai hahmotushäiriö
 - tarkkaavaisuushäiriö, ADHD
 - monimuotoiset kehitykselliset häiriöt, autismin kirjon häiriöt.
- Neuropsykologista kuntoutusta saatetaan tarvita myös aivoverenkiertohäiriöiden, aivovammojen, aivotulehdusten ja muiden keskushermostoa vaurioittavien sairauksien jälkeen.

Läheiset



- Omaisilla tai muulla läheisellä tarkoitetaan kuntoutujan lähiomaisia, joita voivat olla esimerkiksi hänen
 - vanhempansa, lapsensa, sisaruksensa tai puolisonsa, ja jotka osallistuvat kuntoutujan päivittäiseen huoltoon ja hoitoon.
 - henkilökohtainen avustaja tai lähiverkoston toimija ei voi osallistua kuntoutukseen muuna läheisenä.
- Katso lisätietoa omaisten osallistumisesta Kuntoutusapurista
 - www.kela.fi/kuntoutus-ja-sopeutumisvalmennuskurssit

Harkinnanvaraisen kuntoutuksen saajat 2019

Harkinnanvarainen kuntoutus	26 700
-Kurssit	19 820
---Kuntoutuskurssit	15 850
-----Tules-kurssit	7 690
-----Mielenterveyskuntoutuskurssit	2 130
-----Muut kuntoutuskurssit	6 040
---Sopeutumisvalmennuskurssit	4 000
-Moniammatillinen yksilökuntoutus	5 090
-Kehittämistoiminta	1 400
-Neuropsykologinen kuntoutus	490

Sama henkilö voi saada useampia kuntoutustoimenpiteitä.
Yhteismäärään henkilö on laskettu vain kerran.

Harkinnanvaraisen kuntoutuksen saajat 2019, OYS

Harkinnanvarainen kuntoutus	4000
-Kurssit	3 020
---Kuntoutuskurssit	2 410
-----Tules-kurssit	1 130
-----Mielenterveyskuntoutuskurssit	270
-----Muut kuntoutuskurssit	1 010
---Sopeutumisvalmennuskurssit	620
-Moniammatillinen yksilökuntoutus	760
-Kehittämistoiminta	200
-Neuropsykologinen kuntoutus	40

Sama henkilö voi saada useampia kuntoutustoimenpiteitä.
Yhteismäärään henkilö on laskettu vain kerran.

Nuorten ja aikuisten mielenterveyskurssit alk. 2021

Mielenterveyskurssi	Tarkoitus	Kohderyhmä	Diagnoosit	Rakenne	
Itu-kurssi Nuorille (1.5.2021)	<ul style="list-style-type: none"> • <i>Asiakas saa tukea elämäntilanteeseensa sekä tietoa ja konkreettisia ohjeita arjessa selviytymiseen.</i> • <i>Lisäksi asiakas saa voimavaroja ja valmiuksia osallistua monipuolisesti eri toimintoihin omassa elinympäristössään ja yhteiskunnassa.</i> 	<ul style="list-style-type: none"> • 16-29-vuotiaat nuoret, joiden tavoitteena opiskelu- tai työelämään siirtyminen tai siellä jatkaminen. 	<ul style="list-style-type: none"> • masennus (lievä tai keskivaikea) ja/tai • ahdistuneisuushäiriö 	<ol style="list-style-type: none"> 1. Kuntoutusjakso 3 vrk 2. Etäkuntoutusjakso 6 viikkoa 3. Kuntoutusjakso 2 vrk 4. Seuranta 	
Silmu-kurssi Aikuisille (1.1.2021)		<ul style="list-style-type: none"> • masennus (lievä tai keskivaikea) ja/tai • ahdistuneisuushäiriö tai kaksisuuntainen mielialahäiriö. 	<ul style="list-style-type: none"> • Kuntoutusjakso 15 vrk (3 jaksossa) • avo- tai laitospuolinen 		
Verso-kurssi Aikuisille (1.1.2021)		<ul style="list-style-type: none"> • Yli 18-vuotiaalle asiakkaalle, joka on työelämässä, palaamassa työelämään, kuntoutustuella tai opiskelee. • Kuntoutukseen voi osallistua myös asiakkaan aikuinen läheinen. 	<ul style="list-style-type: none"> • Yli 18-vuotiaalle asiakkaalle, joka on työelämässä, palaamassa työelämään, kuntoutustuella, opiskelee tai on poissa työelämästä. • Kurssilla myös vaativan lääkinnällisen kuntoutuksen paikkoja: huomioi hakemisprosessi 	<p>pitkäaikainen ja vaikea mielenterveyden häiriö</p> <ul style="list-style-type: none"> • skitsofrenia ja/tai muu psykoosi • vaikea tai psykoottinen masennus • pitkäaikainen pakko- oireinen häiriö • toimintakykyä merkittävästi alentava ahdistuneisuushäiriö. 	<ul style="list-style-type: none"> • Kuntoutusjakso 15 vrk (3 jaksossa) • avo- tai laitospuolinen
Oras-kurssi Aikuisille (1.4.2021)		<ul style="list-style-type: none"> • <i>Asiakas saa tukea ja konkreettisia ohjeita sekä keinoja työssä ja arjessa esiintyvien haasteiden hallintaan.</i> • <i>Lisäksi asiakas tunnistaa ja saa valmiuksia hyödyntää omia vahvuuksiaan ja voimavarojaan.</i> 	<ul style="list-style-type: none"> • Yli 18-vuotiaalle asiakkaalle, joka on työelämässä • Kurssille voidaan valita myös asiakas, joka on väliaikaisesti poissa työelämästä sairausloman johdosta. 	<ul style="list-style-type: none"> • Asiakkaan työkykyä uhkaavat psykkiset uupumusoireet, jotka ovat ensisijainen kuntoutustarvetta aiheuttava tekijä. • Lisäksi edellytetään, että asiakkaalla on myös muuta mielenterveysoireilua kuten esimerkiksi ahdistusoireilua, unettomuutta tai lievää masennusta. 	<ul style="list-style-type: none"> • Kuntoutusjakso 15 vrk (3 jaksossa) • avo- tai laitospuolinen

Edisty opinnoissa ja säilytä yhteys työelämään

Mielenterveyskurssit ja kuntoutuspsykoterapia

Asiantuntijalääkäri
Marja-Leena Hauhia

Kela|Fpa 



Aikuisten ja nuorten mielenterveyskurssit

- Yli 18-vuotiaille: Silmu, Verso ja Oras
- 16 – 29 -vuotiaille: Itu
- Asiakkaan ja terveydenhuollon omat tavoitteet
- Kurssien tarkoitus
 - Silmu- Itu- ja Verso
 - Asiakas saa tukea elämäntilanteeseensa sekä tietoa ja konkreettisia ohjeita arjessa selviytymiseen.
 - Lisäksi asiakas saa voimavaroja ja valmiuksia osallistua monipuolisesti eri toimintoihin omassa elinympäristössään ja yhteiskunnassa.
 - Oras-kurssi alkaa 1.4.2021

Kuntoutuspsykoterapia

- Kuntoutujan työ- tai opiskelukyvyn tukeminen tai parantaminen, kun uhkana on mielenterveydenhäiriö.
 - Pyritään turvaamaan työelämässä pysyminen, sinne siirtyminen tai mahdollistamaan sinne palaaminen.
 - Terapian avulla pyritään esimerkiksi
 - hidastamaan henkilön joutumista pois työmarkkinoilta mielenterveydellisten syiden vuoksi
 - auttamaan vasta työelämäänsä pyrkivää henkilöä pääsemään sinne sairaudestaan huolimatta.
 - Opiskelukyvyn parantamisella pyritään puolestaan tukemaan henkilön opintojen edistymistä ja niiden loppuun saattamista.
-

Kuntoutuspsykoterapian myöntöedellytykset

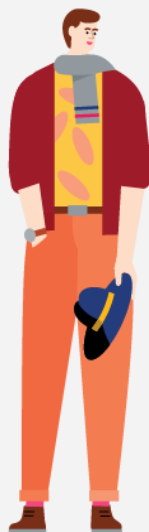
Kela korvaa 16-67 -vuotiaan työ- tai opiskelukyvyn tukemiseksi tai parantamiseksi, jos

- asianmukaisesti todettu ja diagnosoitu mielenterveyden häiriö uhkaa henkilön työ- tai opiskelukykyä ja
- henkilö on mielenterveyden häiriön toteamisen jälkeen ollut vähintään 3 kuukautta asianmukaisessa hoidossa ja
- hoidosta vastaavassa yksikössä on tehty arvio kuntoutuksen tarpeesta ja soveltuvuudesta ja selvitetty, että muut hoito- ja kuntoutusmuodot eivät ole riittäviä.

Kuntoutuspsykoterapian myöntöedellytykset

- Kuntoutuspsykoterapian 1. vuotta varten tarvitaan psykiatrian, lastenpsykiatrian tai nuorisopsykiatrian erikoislääkärin laatima lausunto
 - julkisen terveydenhuollon psykiatrisessa yksikössä psykiatriaan tai muuhun lääketieteen alaan erikoistuvien lääkärin lausunnot rinnastetaan yllä mainittujen lääkärin lausuntoihin.
 - toista tai kolmatta terapiavuotta varten hyväksytään myös muun hoitavan lääkärin, kuten työterveyslääkärin tai terveystieteiden keskustalon lääkärin lausunto.
- Hoitosuhteen tulee jatkua joko hoitavaan psykiatriin tai muuhun hoitavaan tahoon myös kuntoutuspsykoterapian aikana.

Risto voi huonosti, ja mielenterveys askarruttaa. Hän pohtii, miten voisi aloittaa Kelan tukeman terapian.



Risto käy lääkärissä ja hänellä todetaan mielenterveyden häiriö.

Tämän jälkeen psykiatri voi kirjoittaa lausunnon psykoterapian tarpeesta.

Risto hakee Kelasta tukea kuntoutuspsykoterapiaan. Hän liittyy hakemukseen psykiatrin kirjoittaman lausunnon.

Asianmukainen hoito jatkuu vähintään 3 kk ajan diagnoosin tekemisen jälkeen

Risto käy terapiassa kolme vuotta.

3 kk

Kelan tuki 1–3 vuotta

Kuntoutuspsykoterapian muodot ja –lajit

- Yksilöterapia
- Ryhmäterapia
- Perheterapia
- Paripsykoterapia
- Kuvataideterapiaa (taidepsykoterapia) yksilö- tai ryhmäterapihana

16-25 -vuotiaille voi olla myös

- musiikkiterapiaa yksilö- tai ryhmäterapihana (vain nuorille)

Nuoren käynteihin voi liittyä myös vanhempien ohjauskäyntejä.

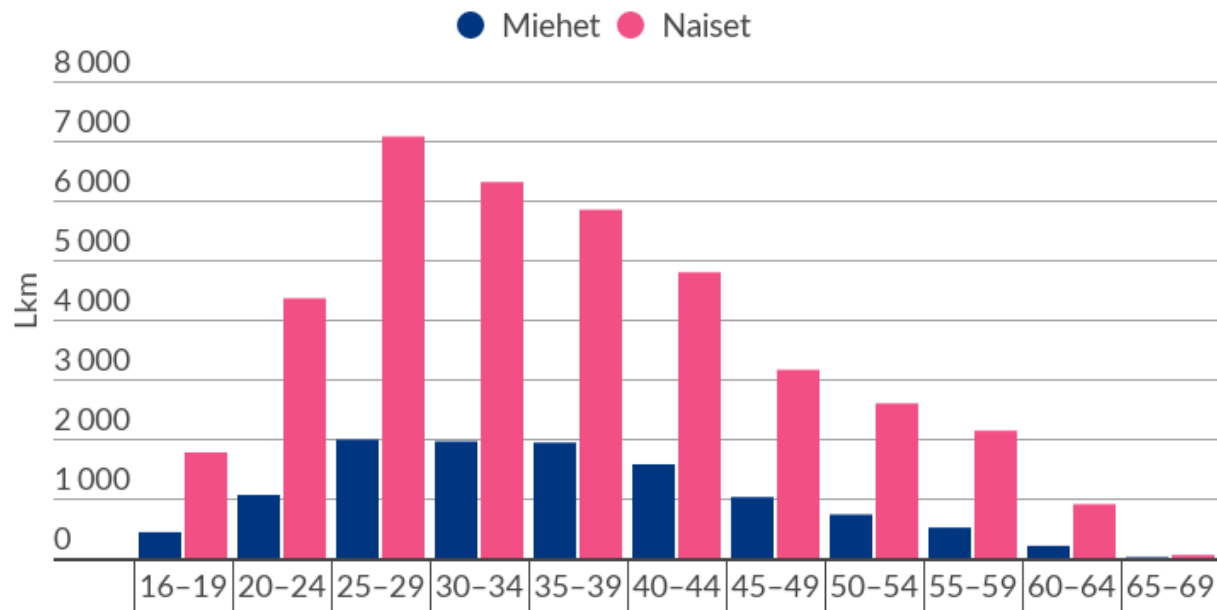
Kuntoutuspsykoterapiassa korvattavat käynnit

- Kela korvaa kuntoutuspsykoterapiaa enintään kolmen vuoden ajan.
- Vuodessa korvataan enintään 80 käyntikertaa ja kolmessa vuodessa yhteensä enintään 200 käyntikertaa.
- Voi toteutua myös lyhytkestoisempana terapiana.
- Kela voi korvata kuntoutuspsykoterapiana uuden enintään kolme vuotta kestävästä terapiajakson, kun
 - sen myöntämiseen on erityisiä syitä ja
 - edellisen jakson päättymisestä on kulunut vähintään viisi vuotta.
- Voi toteutua etäkuntoutuksena videoyhteyden välityksellä.

Kuntoutuspsykoterapia vuonna 2019

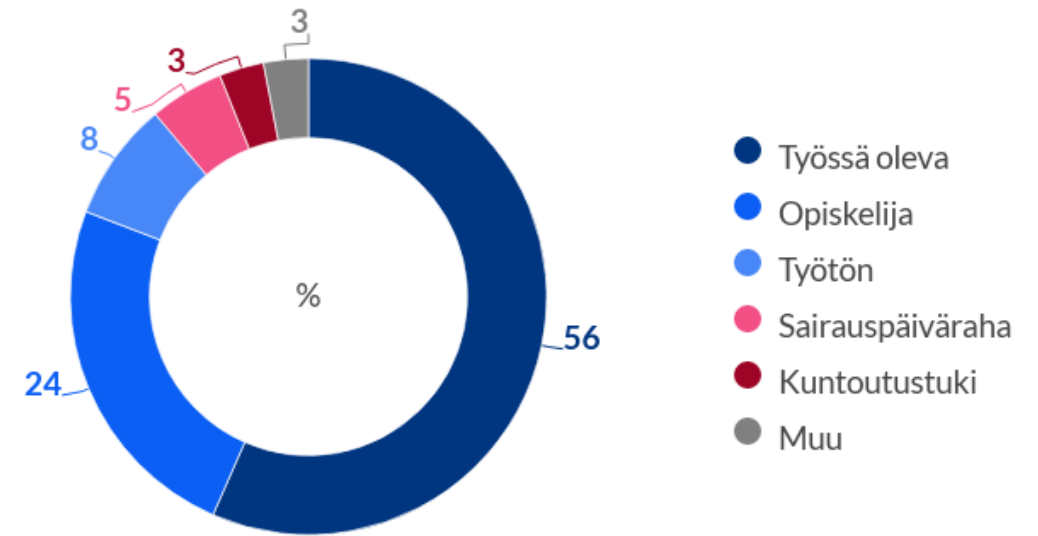
Kuntoutuspsykoterapian saaja on tyypillisimmin 25–34-vuotias nainen

Kuntoutuspalvelujen saajat ikäryhmittäin

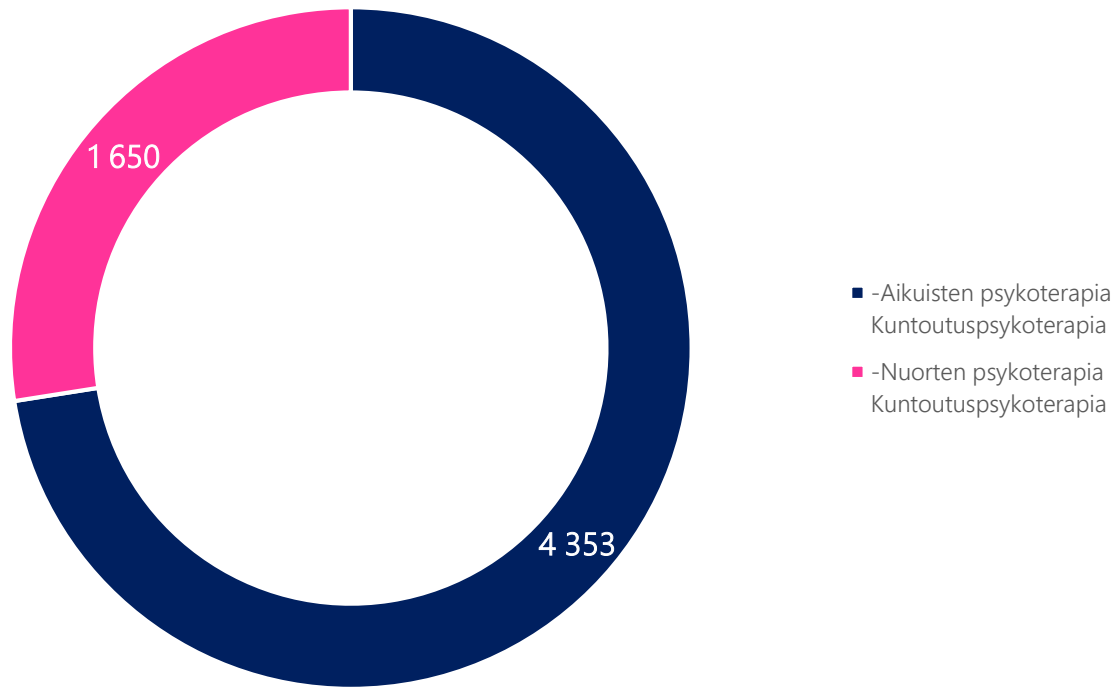


Kuntoutuspsykoterapia tukee työssä tai opiskelussa jaksamista

Kuntoutuksen saajien tilanne ennen kuntoutuksen alkua



Kuntoutuspsykoterapian OYS (miehet ja naiset)



Loppuyhteenveto ja lisätietoja

Yhteistyökumppanit-sivusto

Palvelukanavat yhteistyökumppaneille

Terveysinfo- uutiskirje, Kelan some-kanavat
ja vieraan kielen tulkkaus ja selkokielist videot eri kielillä

Kela|Fpa[®]

Yhteistyökumppanit –sivusto

www.kela.fi –sivuilla on Yhteistyökumppanit-osio. Sieltä löydät terveydenhuollon ammattilaisille suunnatun [Terveydenhuolto](#) ja Kuntoutuspalvelut -osion .

[Kuntoutuspalvelut](#) osion alta löydät sivun, jonne on koottu tietoa kuntoutukseen ohjaamisesta.

Kela

www.kela.fi/yhteistyokumppanit

Suomi

Hae

Henkilöasiakkaat

Työnantajat

Yhteistyökumppanit

Tietoa Kelasta

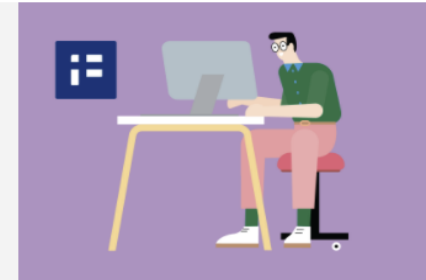
Siirry asiointipalveluun

Kelan internetsivuilla käyttökatkoja 7.2. klo 10.00 – 13.00 [Lisätietoja](#)

Ongelmia verkkoasiointissa?

Kelan verkkoasiointipalveluihin tarvitaan Suomi.fi-valtuudet. Jos asiointi ei onnistu, tarkista valtuutesi Suomi.fi:n Valtuudet-palvelussa.

[Lue lisää >](#)



Asioi verkossa

Kirjaudu asiointipalveluun Suomi.fi-tunnistuksella.

[Valitse](#)

[Tutustu verkkoasiointiin >](#)

[Laskurit >](#)

Tietoa kuntoutuspalvelujen tuottajille, kuntoutukseen ohjaaville ja lähettävälle tahoille sekä kaikille, jotka ovat kiinnostuneita Kelan kuntoutuspalvelujen kehittämisestä.

[Palveluntuottajille >](#)

[Palvelukuvaukset >](#)

[Näin ohjaat kuntoutukseen >](#)

[Kuntoutuksen kehittäminen >](#)

[Tapahtumat ja koulutukset >](#)

[Hankinnat \(Tietoa Kelasta\) >](#)

[Tulkkauspalvelut](#)

- > Välitysjärjestelmä
- > Palveluntuottajat
- > Yhteystiedot

[Kuntoutuspalvelut](#)

- > Tiedotteet
- > Ohjeita palveluntuottajille
- > Palvelukuvaukset

[Asiakaspalvelu](#)

- > Yhteystiedot kumppaneille
- > Lomakkeet
- > Palveluiden esittely
- > Anna palautetta

[Terveydenhuolto](#)

- > Lääkekorvaustiedotteet
- > Sairaanhoidokorvaukset
- > Lääkärinlausunnot ja -todistukset

[Apteekit](#)

- > Apteekkitiedotteet
- > Lääkehaku
- > Kerralla korvattava insuliinimäärä

Yhteistyökumppanin Suomi.fi-valtuudet

Huolehdi Suomi.fi-valtuudet kuntoon 31.1.2021 mennessä. Katso poistuu käytöstä.

[Suomi.fi korvaa Katson \(Tietoa Kelasta\) >](#)

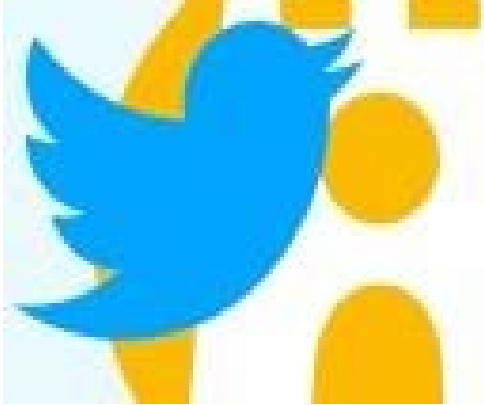
Palvelukanavat yhteistyökumppaneille

- Kela palvelee yhteistyökumppaneitaan puhelimitse **valtakunnallisella viranomaislinjalla ma – pe klo 9–15, p. 020 692 235.**
 - www.kela.fi/yhteystiedot-yhteistyokumppanit
- **Yhteistyökumppanien chatti** palvelee ma-pe klo 9–15.
 - Yhteistyökumppanien chatissa annetaan yleisneuvontaa eikä siellä vastata yksittäistä asiakasta koskeviin kysymyksiin.
- **Kelan asiantuntijalääkärit vastaavat lääkäreiden kysymyksiin ma–pe klo 9–15 numerossa 020 371 015.**
- Lääkärilinjalta saa yleistä neuvontaa esimerkiksi sairauden perusteella maksettavista etuuksista ja lääkkeiden korvaamisesta sekä ohjeita lääkärinlausunnon kirjoittamiseen. Lääkäri voi tiedustella neuvoja yleisellä tasolla, oman potilaansa tilanteeseen peilaten.
- *Lisätietoja:* <https://www.kela.fi/puhelinpalvelu-laakaareille-ja-terveydenhuoltohenkilostolle>

Terveysinfo-uutiskirje

- Terveydenhuollon henkilöstölle suunnatussa uutiskirjeessä kerrotaan kuntoutuksessa ja terveysperusteisissa etuuksissa tapahtuvista muutoksista ja uudistuksista sekä muista ajankohtaisista asioista terveydenhuollon näkökulmasta.
- Terveysinfo on suunnattu lääkäreille ja muille terveydenhuollon ammattilaisille.
- Terveysinfo ilmestyy kerran kuussa suoraan sähköpostiisi.
- Tutustu uutiskirjeisiin ja tilaa Terveysinfo osoitteessa kela.fi/uutiskirjeet.

Seuraa Kela Twitterissä



- @Kelankuntoutus
- @KelaFpa
- @Kelantutkimus

Maahanmuuttajien kanssa työskentelyn erityispiirteitä

- Katso koulutusvideot, joissa asiantuntijat kertovat
 - selkokielen käytöstä kuntoutuksessa
 - tulkkauksilanteiden vuorovaikutuksesta
 - tulkkauksikäytännöistä Kelan kuntoutuksessa
 - kulttuurisensitiivisen vuorovaikutuksen erityispiirteistä ja maahan muutosta kokemuksena.
- Videot löytyvät kela.fistä
- <https://www.kela.fi/yhteistyokumppanit-kuntoutuspalvelut-kuntoutuksen-kehittaminen-kelan-hankkeet-mahku-hanke-koulutus>

Kielen tulkkauksen järjestäminen

- Asiakkaan vieraan kielen tulkkauksen tarve arvioidaan aina kuntoutushakemuksen käsittelyn yhteydessä.
- Suomen-, ruotsin- ja saamenkielen tulkkaukset
 - Kela pyrkii järjestämään suomea, ruotsia tai saamenkieltä puhuville asiakkaille kuntoutuspalveluja heidän äidinkielellään. Jos ruotsin- tai saamenkielisiä kursseja ja moniammatillista yksilökuntoutusta ei ole tarjolla, silloin kuntoutusohjelman ajalle järjestetään tulkkaukset.
- Vieraan kielen tulkkaukset
 - Kela järjestää vieraan kielen tulkkaukset tilanteissa, jotka ovat keskeisiä kuntoutuksen toteuttamisen kannalta. Vieraan kielen tulkkaukset ei järjestetä koko kuntoutusjaksolle eikä kaikkeen kuntoutukseen. Kuntoutuspalveluittain on määritelty paljonko tulkkaukset voidaan myöntää.

Kelan kuntoutuspalvelut videot eri kielillä



Video on julkaistu

- [selkosuomeksi](#)
- [ruotsiksi](#)
- [englanniksi](#)
- [arabiaksi](#)
- [viroksi](#)
- [farsiksi](#)
- [kurdin soraniksi](#)
- [venäjäksi](#)
- [somaliksi](#)

[Kelan Kuntoutuspalvelut FI \(youtube-kanava\)](#)

- https://www.youtube.com/watch?v=8Zy8VhLM_EQ

[Mahku-hankkeen sivuilta](#)

- <https://www.kela.fi/yhteistyokumppanit-kuntoutuspalvelut-kuntoutuksen-kehittaminen-kelan-hankkeet-mahku-hanke-tiedotus>