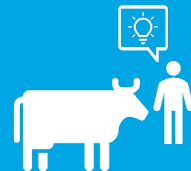


NAVETTAPOSTI

ÄlyNauta-hanke: www.kpedu.fi/alynauta



PIENRYHMÄLÄISTEN HYVIÄ KÄYTÄNTÖJÄ REHUNTUOTOANTOON

Pelloilta ruokintapöydälle

- Mitä maksaa Mansikin ruokinta?

MAAN KASVUKUNNON PARANTAMINEN

- Pellon ojitus ja muotoilu
- Kasvilajien monimuotoisuus
- Sopiva lannoitus ja maan ravinnetasapaino (huolellinen maanäytteiden otto!)
- Kasvustojen ja maan havainnointi

KONEKETJUN OIKEA MITOITUS

- Koneyhteistyö / vaihtotyö (vähemmän pääomia sidottuna koneisiin, tehokas korjuu).
- Hyvä tilusrakenne tehostaa korjuuta ja mahdollistaa pienemmän konekaluston.
- Viljelytoimenpiteiden osittainen ulkoistaminen myös vaihtoehto.
- Myös kokonaan ulkoistamalla voidaan päästä hyviin tuloksiin.

ÄLÄ SÄÄSTÄ VÄÄRÄSTÄ PAIKASTA

- Hyviin lohkoihin kannattaa panostaa.
- Huolellinen nurmen perustaminen. Suojaviljan kautta perustaminen on varmintä. Perusta monilajisia ja täystiheitä nurmia. Hajakylvöstä on hyviä kokemuksia.
- Älä tingi nurmen tiheydestä, käytä riittävää siemenmäärää perustamisvaiheessa. Täydennyskylvä tarvittaessa tai vaihtoehtoisesti pidä nurmikiertoa lyhyempänä.
- Vain tiheä nurmi voi tuottaa korkeita satotasojia!
- Tavoittele korkeita satotasojia, määritä satotaso tai hehtaarit eläinmäärän ja rehuntarpeen mukaan.
- Sopeuta lannoitus kasvukauden olosuhteisiin.
- Vie korjuu huolella loppuun asti ja varmista sadon säilyminen (hygieniä, happamuus ja hapettomuus).



www.facebook.com/alynauta2019



[alynauta_hanke](https://www.instagram.com/alynauta_hanke)

Tuija Korpela
Maidontuotannon erityisasiantuntija
ProAgria Keski-Pohjanmaa

12/2022