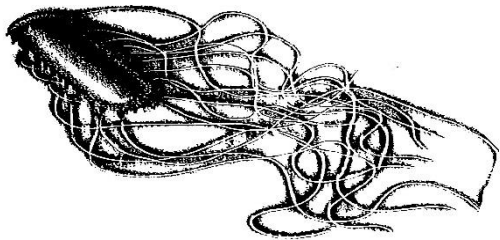


Salmonella

- jaksetaan olla huolellisia!



Hertta Pirkkalainen
Asiantuntijaeläinlääkäri
Eläinten terveys ETT ry
www.ett.fi



Salmonella

- Suolistobakteeri, joka voi lisääntyä sekä hapellisissa että hapettomissa olosuhteissa
- Säilyy tartuntakykyisenä ja lisääntyy myös suoliston ulkopuolella
- Nisäkkäät, linnut ja matelijat voivat toimia oireettomina salmonellatartunnan kantajina – bakteeri leviää ulosteessa ympäristöön
- Salmonellaa on yli 2500 eri serotyyppiä → **KAIKKI VOIVAT AIHEUTTAA TAUTIA IHMISILLE JA ELÄIMILLE**
- **Suurin osa ihmistartunnoista Suomessa on peräisin ulkomailta**

Salmonellatutkimukset **omavalvontana**

Muu syy
näytteenottoon,
esim. naapuri- tai
yhteistyötilalla
todettu
salmonellatartunta

- Naudat
 - Lypsykarjat
 - Tiloille **ostettavat**, maidon tuotantoon tarkoitetut eläimet
 - Usein **omavalvontana kerran vuodessa**, välitysvasikoita myyvät tilat
 - Emolehmäkarjat
 - Tiloille ostettavat jalostus ja –pitoeläimet
 - Vasikkakasvattamot
 - **Osastokohtaisesti vähintään kerran vuodessa**, käytännössä huomattavasti useammin, jopa eräkohtaisesti

Rokotteet ja mikrobilääkkeet

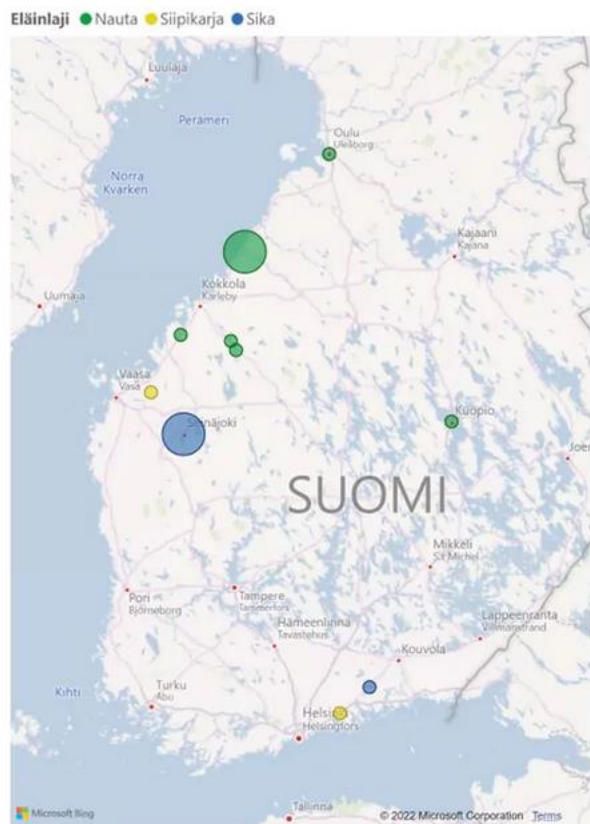
- Rokotteita tai muita immunologisia lääkkeitä ei saa käyttää nautojen, sikojen tai siipikarjan salmonellatartunnan ennaltaehkäisyyn.
- Mikrobilääkkeitä ei saa käyttää nautojen, sikojen tai siipikarjan salmonellatartunnan ennaltaehkäisyyn, hoitoon tai hävittämiseen.



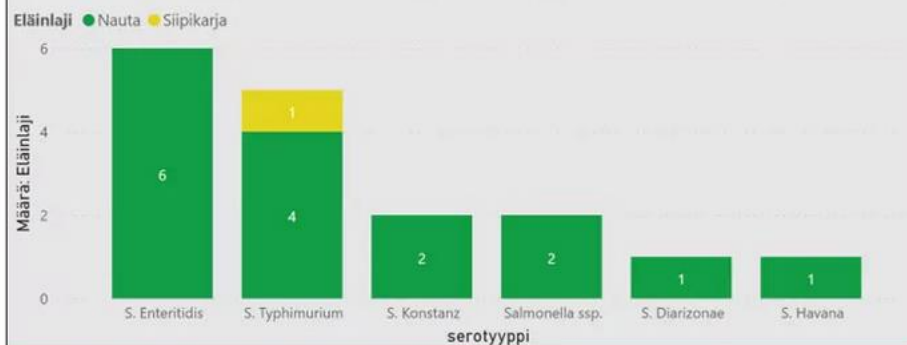
Ajankohtainen salmonellatilanne

Tilanne 30.9.2022:

Salmonellatilanne 30.9.2022



Uudet salmonellatartunnat 2022 serotyypeittäin eri eläinlajeilla



Tilanne 30.9.2022: serotyypit eläinlajeittain



Tilanne 14.11.2022

Taudin leviämisen estämiseksi tehty päätös on voimassa ja saneeraustoimet käynnissä:

- 11 nautojen pitopaikalla
- 1 siipikarjan pitopaikalla
- 6 sikojen pitopaikalla.

ETT

RAJOITTAVAT MÄÄRÄYKSET

Jos laboratoriotutkimuksessa on todettu salmonellabakteeri pitopaikan eläimistä, tuotantoympäristöstä, rehuvarastosta tai rehunjakelulaitteesta otetussa näytteessä
→ rajoittavat määräykset (LEL)

Jos on perusteltu syy epäillä salmonellatartuntaa pitopaikassa, rajoittavat määräykset jo ennen laboratoriotulosten valmistumista (LEL)

KIELLETTY

Eläinten vastaanotto
pitopaikkaan

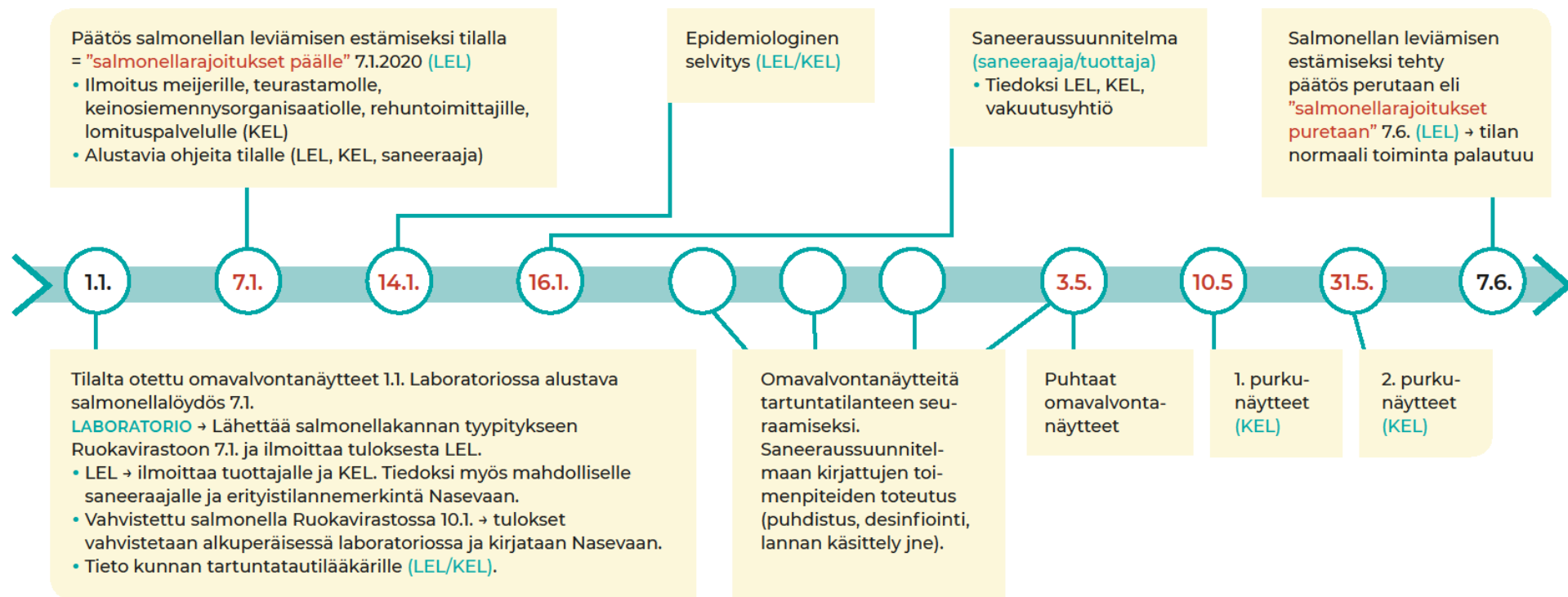
Eläinten siirto pois
pitopaikasta

SALLITTU

Eläinten hävitys

Eläinten siirto
poikkeusluvalla

Salmonellasaneerauksen aikajana nautatilalla



LEL = läänineläinlääkäri, eläintautiviranomainen
KEL = kunnaneläinlääkäri tai valvontaeläinlääkäri, eläintautiviranomainen
SANEERAAJA = vastaa saneeraussuunnitelman teosta (esim ETT:n asiantuntijaeläinlääkäri, terveydenhuoltoeläinlääkäri, kunnaneläinlääkäri), yhteistyössä tuottajan kanssa

SANEERAUS vaatii tiivistä yhteistyötä eri tahojen välillä. Lakisääteisissä asioissa neuvoa kysytään Ruokaviraston asiantuntijoilta. Teurastamon eläinlääkärit ja neuvojat auttavat eläinliikenteen suunnittelussa. Eri organisaatioiden neuvonantajien apua pyritään hyödyntämään monipuolisesti (näytteenotot, kustannuslaskelmat jne). Tilan TH-eläinlääkäri ja kunnaneläinlääkäri ottaa usein apuna omavalvontanäytteitä. Saneeraaja tekee saneeraussuunnitelman ja eläintautiviranomainen valvoo sen toteutumista. Vakuutusyhtiö korvaa vakuutusehtojen mukaisesti saneeraussuunnitelmaan kirjattuja toimenpiteitä tartunnan hävittämiseksi.

PURKUNÄYTTEENOTTOVÄLI

3–4 viikkoa (poikkeustilanteissa 2). Yleensä salmonellarajoitusten purkamiseksi tarvitaan kahdet puhtaat yhteisulostenäytteet ja yhden puhtaat tuotantoympäristönäytteet.

Pihapiiri



ÄlyNauta, Kpedu, 17.11.2022, Hertta Pirkkalainen

Kuvat: ETT



Rehujen suojaus



Rehujen suojaus



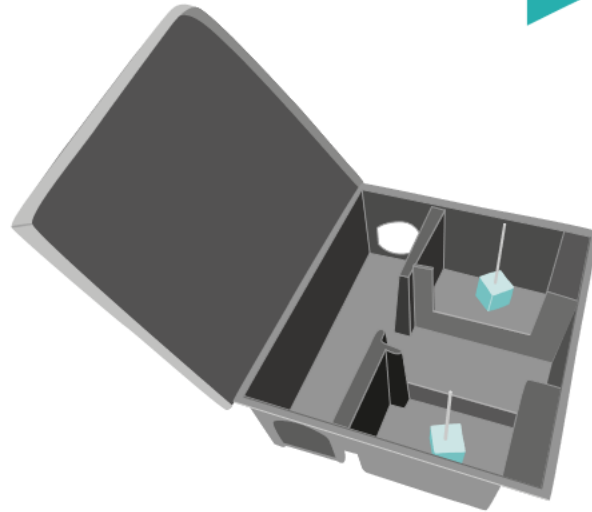
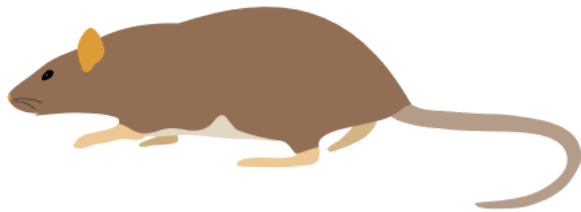
Kuvat: ETT

Haittaeläintorjunta - linnut

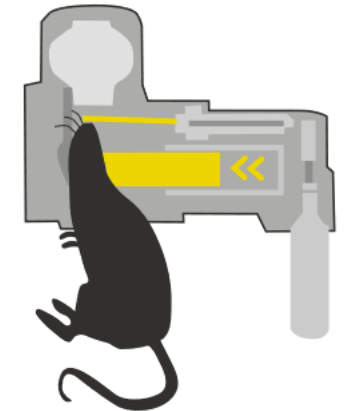
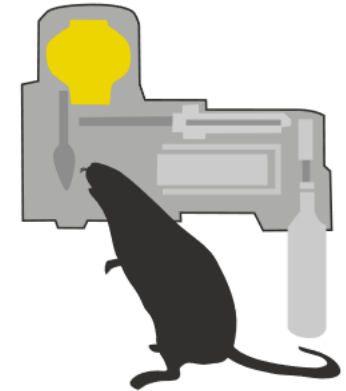


Kuvat: ETT

Haittaeläintorjunta - jyrsijät



13



Tautisulku



Kuvat: ETT



Emotilan tautisulku



Saneerauksen periaatteet **nautatilalla**

- Tartuntaketjun katkaisu eläinten ulosteesta suuhun, rehujen ja juomaveden puhtaus
 - Eläimet vapautuvat tartunnasta 3-4 kuukauden kuluessa
- Tilanteen kartoitus uloste- ja ympäristönäyttein
 - Tarvittaessa viralliset rehunäytteet (Ruokavirasto)
- Paljon ylimääräistä päivittäistä työtä!
 - Keskikokoisella tilalla 1 työntekijän panos

Saneerauksen periaatteet **nautatilalla**

- Eläinten puhdistumista salmonellasta seurataan
 - Ulostenäytteet 2-4 viikon välein
 - Tarvittaessa otetaan myös tuotantoympäristönäytteitä
 - Kroonikoita ei pidä jättää karjaan → poisto
- Yhteistyö eri tahojen välillä!
- Maanvaihdot usein mittavia projekteja, käsiteltävät massat suuria

Salmonellavakuutus

Kaikilla maidontuotanto- ja useimmilla lihan- ja kananmunantuotantotiloilla on ryhmävakuutus salmonellan varalta meijerin, teurastamon tai munapakkaamon kautta, korvaa saneeraussuunnitelman mukaisesti vakuutusehtojen puitteissa:

- Näytteenotto- ja tutkimuskustannukset saneerauksen aikana
- Puhdistus- ja desinfiointikustannukset, lannan käsittely, piha-alueiden maanvaihdot
- Salmonellasaneerauksesta aiheutunut ylimääräinen ihmis- ja konetyö
- Eläinten poistot, raadonhävityskulut, katetuoton menetykset
- Eläinlääkärikulut, saneeraussuunnitelman laatiminen saneerauskonsultointi

Salmonellavakuutus

EI KORVAA:

Rakenteelliset korjaukset, pintojen kuluminen, laitteiden ja rakenteiden rikkoutuminen saneerauksen yhteydessä.



Saneerauksen **onnistumisen** kannalta oleellista

- Saneerausta aloitettaessa sovitut selkeät **pelisäännöt** ja **vastuualueet**, kuka tekee ja mitä
- Saneerauksen **työnjohto** ja **resurssit**
- Tilan toimintakulttuuri
- Tuotantotilojen pohjaratkaisu: selkeys / sokkeloisuus
- Tuotantotilojen osastointi, osastojen kertatyhjennys, eläinvirtojen yhdensuuntaisuus.
- Kulkureittien selkeys tuotantorakennuksen sisällä ja tilan alueella → ristikontaminaation esto
- Rakenteiden kunto, puhdistettavuus ja puhtaana pidettävyys
- **Perussiisteys tuotantotiloissa ja niiden ympäristössä**

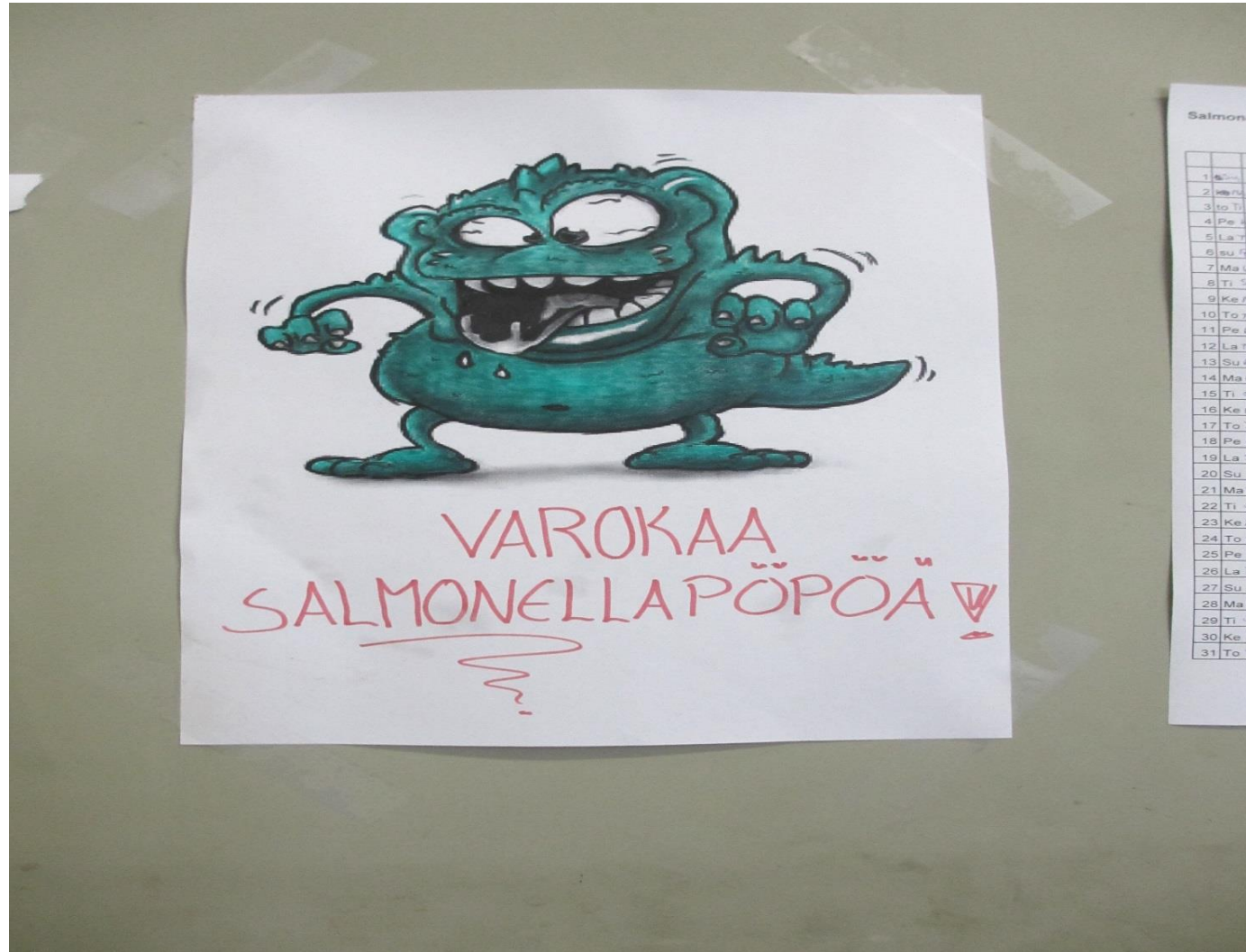
Mistä aloitetaan?

- Aloituspalaveri, **AIKATAULU ja VASTUUHENKILÖT**
 - Tuotantotilojen pesut ja desinfiointit
 - Eläinten lopetukset ja / tai siirrot
 - Lannan ja tuotantorakennusten ulkoalueiden käsittely
 - Ruokintalaitteiston / rehuvarastojen puhdistus
 - Muut toimenpiteet; purkutyöt, korjaukset, lattioiden pinnoitukset jne. (ei vakuutuksen piirissä)
 - Tavoite / arvio saneerauksen kestosta

Saneerauksen kriittiset pisteet

- Tuottajan / työnjohdon **henkinen ja fyysinen jaksaminen**, esim. tuottajan tai työntekijöiden sairastuminen
- **Taloudelliset resurssit** saneerauksen toteutukseen ja saneerauksen **järkevyys / kannattavuus** arvioitava ajoissa
- Rehu- ym. varastojen **siivous, puhdistus ja desinfiointi**, ylimääräinen tavara pois
- Tuotantorakennusten **ympäristön saneeraus** → kontaminoituneen maan vaihto / kalkitus, seinän vierustat vapaiksi kasvillisuudesta ja rojusta
- **Haittaeläintorjunta** saneerauksen aikana ja sen jälkeen!





Kiitos! Kysymyksiä?

ÄlyNauta, Kpedu, 17.11.2022, Hertta Pirkkalainen