



ÄlyNauta

Älykkäät ja kestävät toimintamallit maidontuotannossa

kpedu
ProAgria

Ajankohtaisia koulutuksia ja julkaisuja, webinaaritalenteita, videoita, podcasteja, navettaposteja löytyy hankkeen kotisivuilta: www.kpedu.fi/alynauta

Vaikka tonttujoukot ovat jo liikkeellä, järjestämme vielä yhden webinaarin:

RUOKINTAVAIHTOEHTOJA MAIDONTUOTANTOON

Vähemmän väkirehua – enemmän maitoa

Maanantaina 19.12.2022 klo 13-15:15

Linkki: <https://bit.ly/3hkmhdF>

*Vuimeistä viedään,
ÄlyNauta päättyy
31.12.2022*

**Mukana J-O Brinkin ruokinta-asiantuntijat Ruotsista,
Erik Wiklund ja Lennart Karlsson**

- Umpilehmien ruokinta
- Kaikki irti säilörehusta- tilacase Ruotsista

Kari Vesämäki, asiakkuusvastaava Lantmännen Agro

- Säilörehun täydentäminen sopivilla väkirehuilla

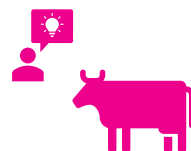
Webinaari pidetään englanniksi ja diat suomeksi. Kysymykset tulkataan suomeksi ja ruotsiksi. Tallenne tullaan kääntämään suomeksi hankkeen kotisivulle.

Liity mukaan ylläolevasta linkistä!



Lisätietoja:

Maarit Kärki: maarit.karki@kpedu.fi / 040 8085540



Euroopan maaseudun
kehittämisen maatalousrahasto:
Eurooppa investoi maaseutualueisiin



Elinkeino-, liikenne- ja
ympäristökeskus



KAUSTISEN
OSUUSMEIJERI



Lanttojen Maitokunta

MAITOKOLMIO

väilo
Osuuskunta
Pohjolan Maito