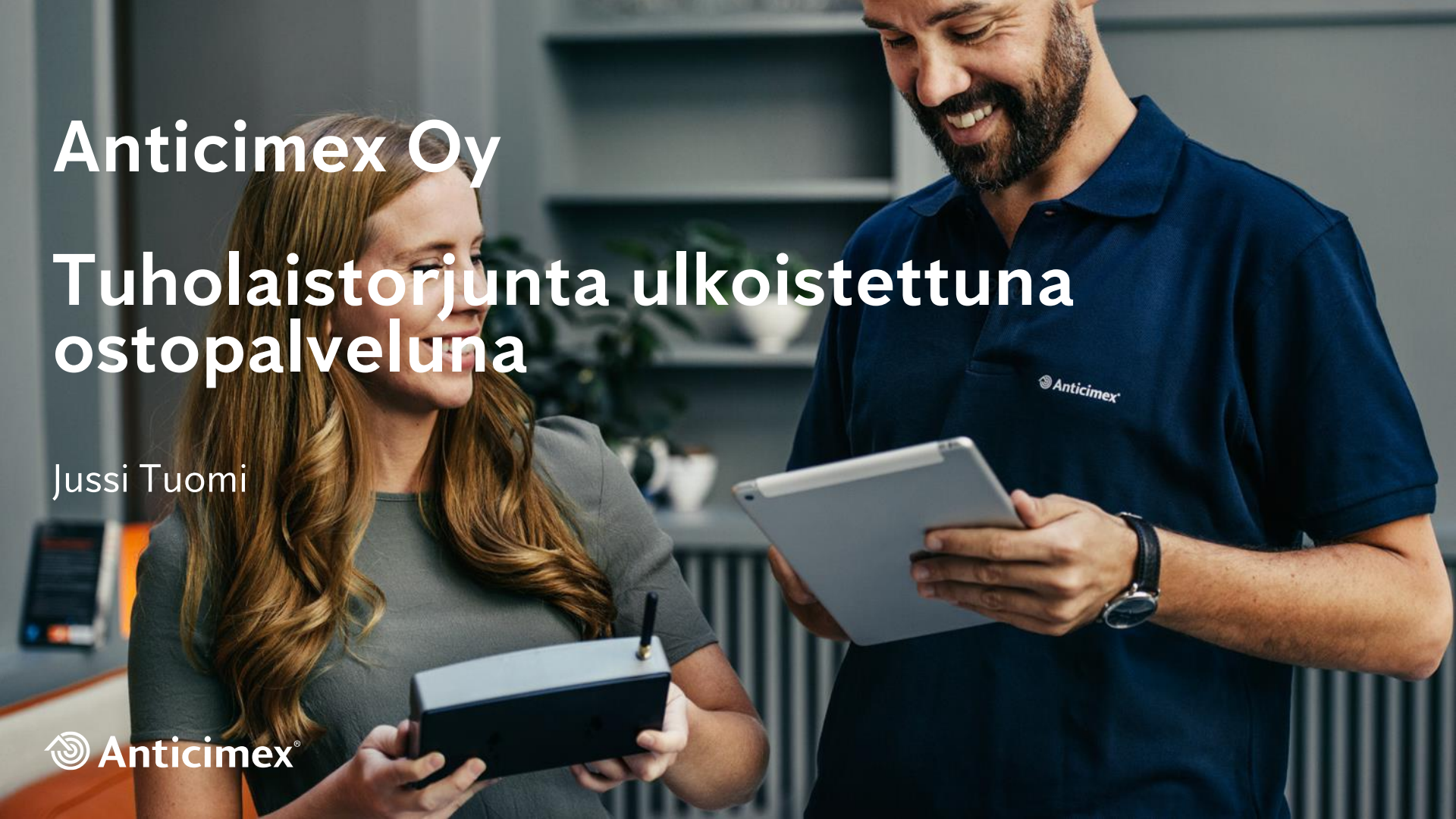


Anticimex Oy

# Tuholaistorjunta ulkoistettuna ostopalveluna

Jussi Tuomi

 Anticimex®



# Anticimex yrityksenä

- Suomen johtava tuhoeläinpalveluiden toimittaja  
Valtakunnallinen palveluverkosto: 14 toimipistettä  
Yli 110 ammattilaista
- 2019 yli 7 000 sopimusasiakasta
- 2019 tuotannolla yli 60 000 asiakaskäyntiä
- Liikevaihto 13 M€
- Laatu järjestelmä ISO 9001
- Ympäristöjärjestelmä ISO 14001
- CEPA:n EN 16636:2015 laatustandardi
- TUKES tuholaistorjuntarekisterissä



# Jyrsijöiden torjunta ostopalveluna?

Mikä on pahin skenaario, mitä jyrsijät tai muut tuholaiset voivat aiheuttaa liiketoiminnallesi?

- Tautiriskit? Salmonella
- Sähkövauriot? Johto poikki
- Rakenteelliset vauriot? Eristeet seinässä
- Riski liiketoiminnan jatkumisesta? Mitä jos...
- Mitä pahin skenaario maksaa?
  - Muutamasta tuhannesta jopa miljooniin €



# Jyrsijöiden torjunta ostopalveluna?

## Asiakaskontakti

- Kysytään maatilan tilanne ja tuotantosuunta yms.? Tuote- ja bioturvallisuus vaatimukset?

## Kohteen tarkastus ja riskien arviointi

- Onko tuhoeläimiä tai sellaisen syntymiselle altistavia tekijöitä?
- Rakenteiden kunto, ympäristö?

## Tarjous ja sopimuksen teko

- Sisältö ja vastuut
- Torjuntasuunnitelman teko
- Ennaltaehkäisevien toimenpiteiden tekeminen





# Jyrsijöiden torjunta ostopalveluna?

Monitoroinnin aloitus ja seuranta

- Tarkastus 4 – 12 x vuodessa tai älylaittein

Havaintojen perusteella aloitetaan torjunta

- Syyn selvittäminen, miksi?
- Mekaaniset toimenpiteet
  - Siivous, kolon tiivistys, tms.
- Torjunnan aloittaminen
  - Mekaaninen tai kemiallinen (tarvittaessa)
- Dokumentointi korjausehdotuksineen

Torjunnan tehokkuuden varmistaminen!

- Älylaitteilla valvonta 24/7



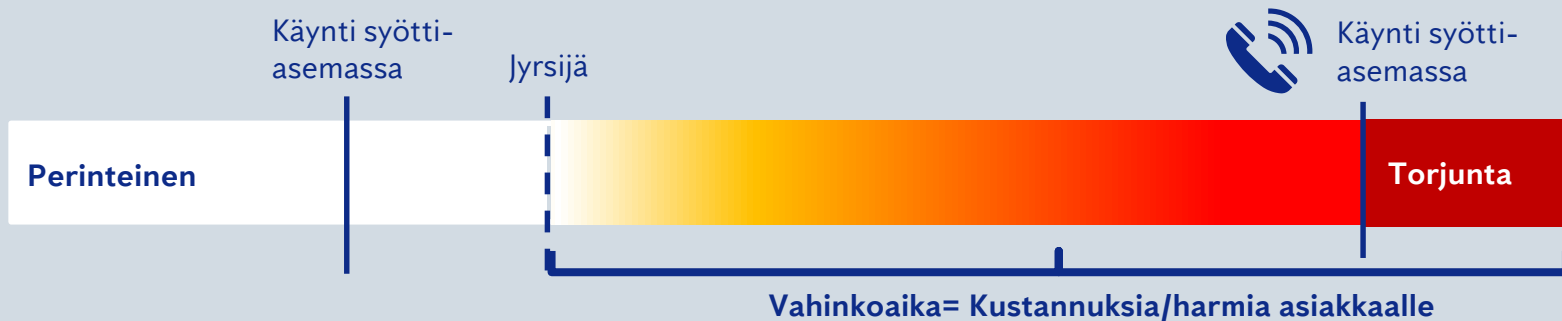
# Perinteinen tuholaistorjunta



# Digitaalinen Smart tuholaistorjunta

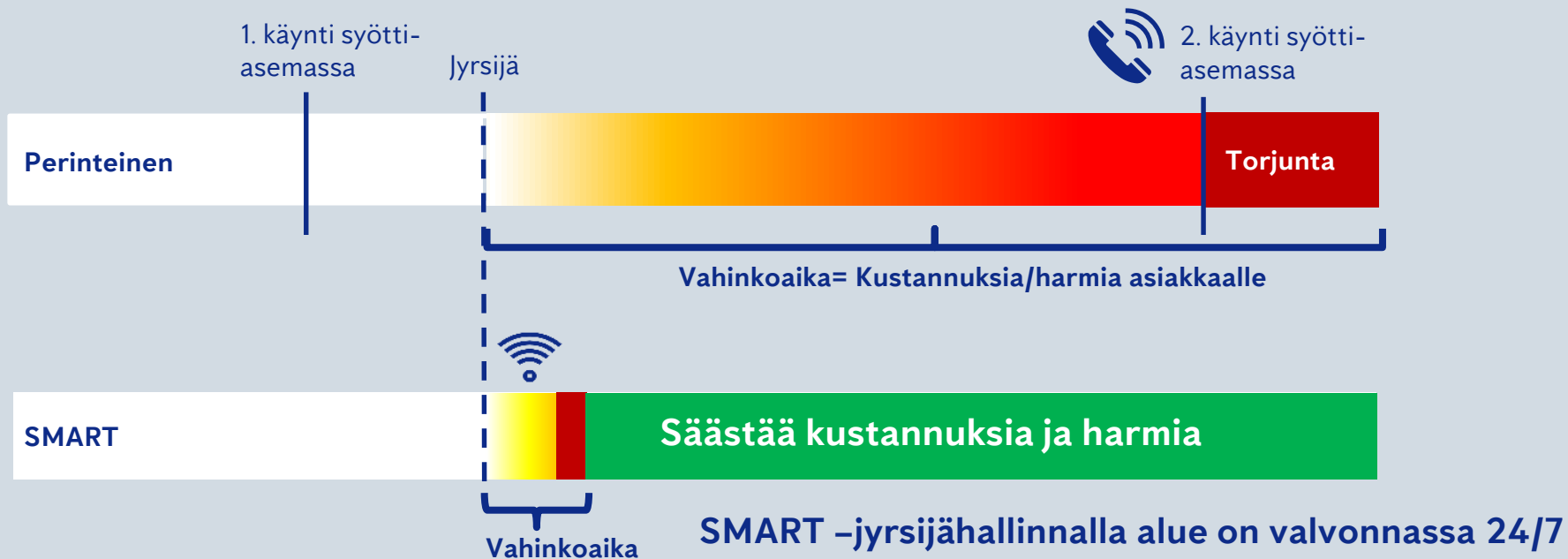


# Jyrsijähavainto – Perinteinen vs. SMART



Perinteisellä jysijätorjunnalla mahdolliset jysijähavainnot tullaan huomaamaan pelkästään käyntien aikana (esim. 2-3 kk välein) tai pahimmassa tapauksessa asiakas tekee ensimmäisen havainnon.

# Jyrsijähavainto – Perinteinen vs. SMART





# Anticimex SMART

## Smart Connect

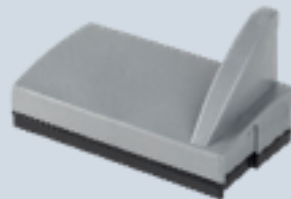
- Smart Connect on Smart-valvontajärjestelmän sydän.

## Smart Catch

- Smart Catch on yksittäinen ansa, joka havaitsee ja pysäyttää jyrsijöiden etenemisen maanpinnalla.

## Smart Eye

- Smart Eye on pieni sensori, joka havaitsee ja raportoi liikkeitä.



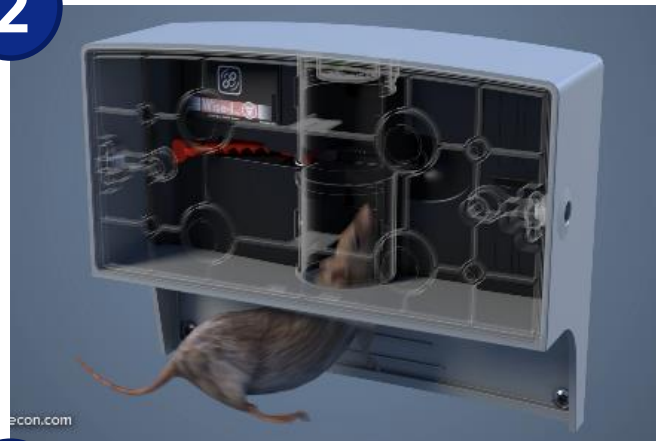
Pienen kokonsa ansiosta sensoria käytetään usein jyrsijöiden suosimissa kapeissa paikoissa.

# Miten SMART Catch toimii

1



2



3

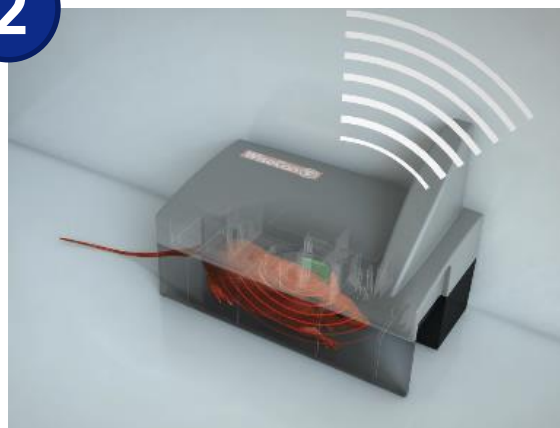


# Miten SMART Eye toimii

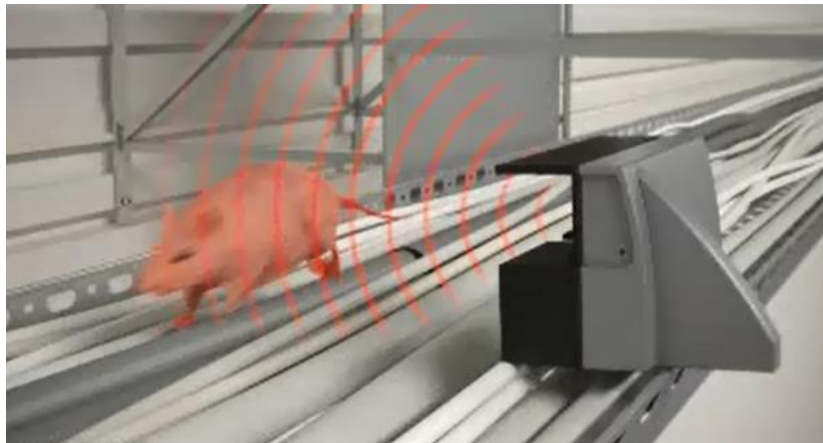
1



2



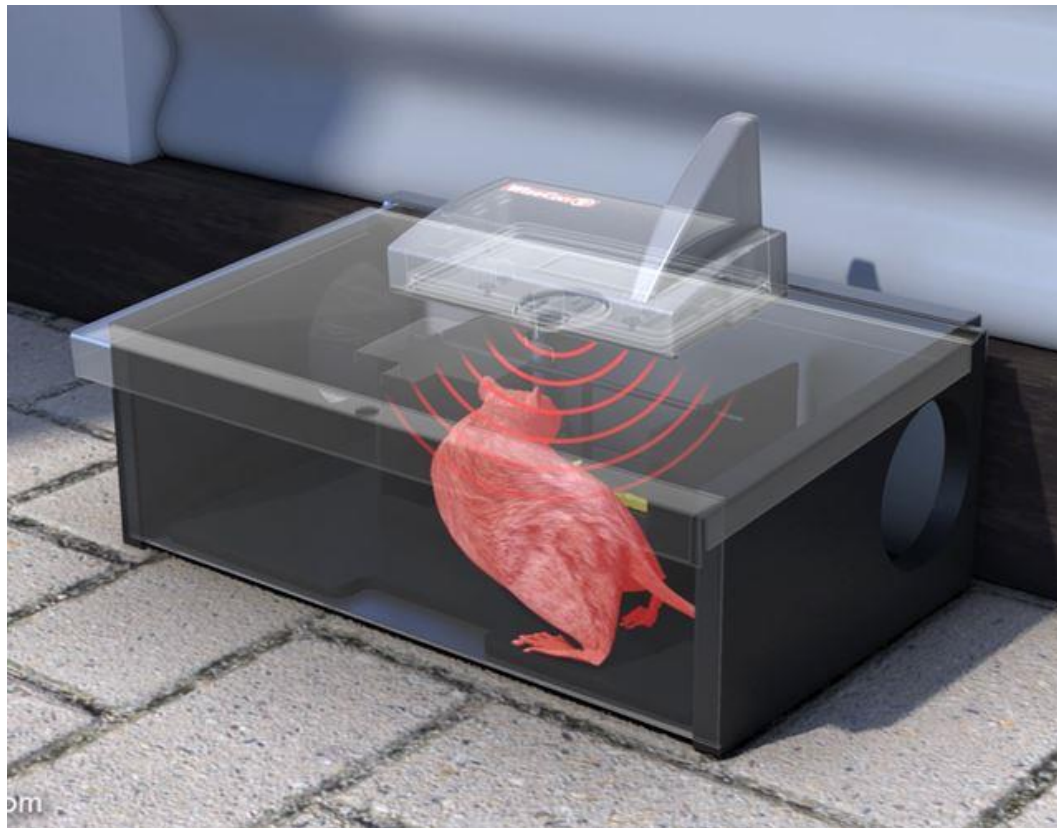
# Miten SMART Eye toimii



Voidaan asentaa vaakatasoon, jolloin monitoroitava alue on 2 metrin alueelta.



# Miten SMART Eye toimii



om

# Smart Box

Toiminta



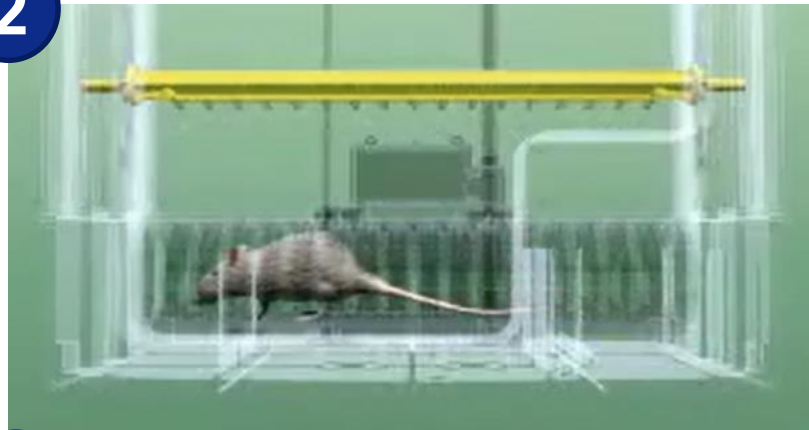
# Miten SMART Box toimii

1

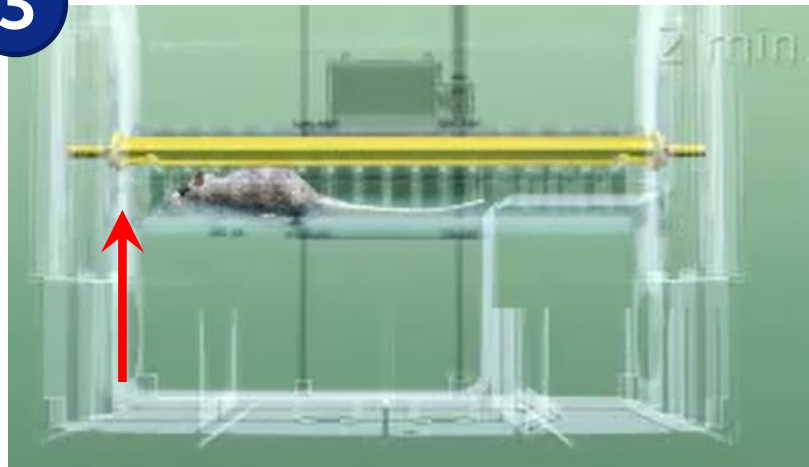


Smart Box

2



3



# Miten SMART Box toimii

4



5



6





# SMART box ulkona

- Toimii automaattisesti 24/7
- Lähettää Anticimexille dataa jatkuvasti
- Saadaan selville määrän lisäksi onko alueella rottia, hiiriä (metsä- vai kotihiiriä) vai myyriä
  
- Kuvassa muutaman päivän saaliit boxissa



# SMART box sisätilassa

- 2 päivän kotihiiret
- Kohteesta poistettiin yli 100 kpl hiiriä torjuntajakson aikana



# Älä anna jyrсийöille tilaa!

- Pyydä tarjous, et menetä mitään!
- Saat kattavan ehdotuksen, mitä nykyaikainen tuhoeläinhallinta sisältää.
- Rakennetaan yhdessä sellainen palvelu, joka helpottaa sinua ja auttaa minimoimaan jyrсийäriskiä!
- Jyrсийämyrkkyjen käyttö Anticimexillä vähentynyt 50-60%. Osassa paikoissa käyttö loppunut kokonaan.

jussi.tuomi@anticimex.fi  
0405945401





Kiitos!



 Anticimex®