

Jyrsijäriskit ja indikointieläimiä

Kaarlo Satimus
tuholaistorjuja



Metsähiiri

Apodemus flavicollis

- Voimakas, nopea hiiri
- Kiipeää kuten orava
- Hakee yläpohjista
ampiaispesiä ja hyönteisiä
- Selviytyy metsissä hyvin
- Metsähiiri on fyysinen



Rotta

Rattus norvegicus

- Asuu maan läheisyydessä
- Kaivelee
- Kaikkiruokainen
- Yhdyskunnissa



Kotihiiri

Mus musculus

- Sisätiloissa ennen yleinen, nykyään harvinainen
- Vähäinen vedentarve
- Voimakas hiirenhaju
- Pystyy pesimään ullakoilla, koneissa
- Kaikkiruokainen



Metsämyyrä

Clethionomys glareolus

- Pitkähäntäisin ja suurikorvaisin myyrä
- Luullaan hiireksi
- Levittää myyräkuumetta



Peltomyyrä

Microtus agrestis

- Hyvin yleinen
- Keväällä ruoho- ja lehtitunnelit
- Vioittaa puita ja pensaita
- Tulee sisälle syksyllä kuivaan



Vaivaishiiri

Micromys minutus

- Ei pakoreaktiota
- Piiloutuu tavaroihin ja kuormalavoihin



Llez / CC BY-SA (<https://creativecommons.org/licenses/by-sa/3.0>)

Vaivaispäästäinen

Sorex minutus

- Hyönteissyöjä



Stella Nutella at English Wikipedia
CC BY-SA (<http://creativecommons.org/licenses/by-sa/3.0/>)

Mustarotta

Rattus rattus

- Trooppinen
- Harvoin Suomessa
- Kiipeilee



H. Zell / CC BY-SA (<https://creativecommons.org/licenses/by-sa/3.0>)

Vesimyyrä

Arvicola terrestris

- Asuu myös kuivalla maalla
- Varastelee juureksia
- Käytäviä maassa ja multakasat
- Joskus kellareihin
- Ahkera, tekee yksin satoja kekoja



Monimuotoinen maaseutu



Uusi sikala



Vanhenevaa maaseutua



Rehuvarastot



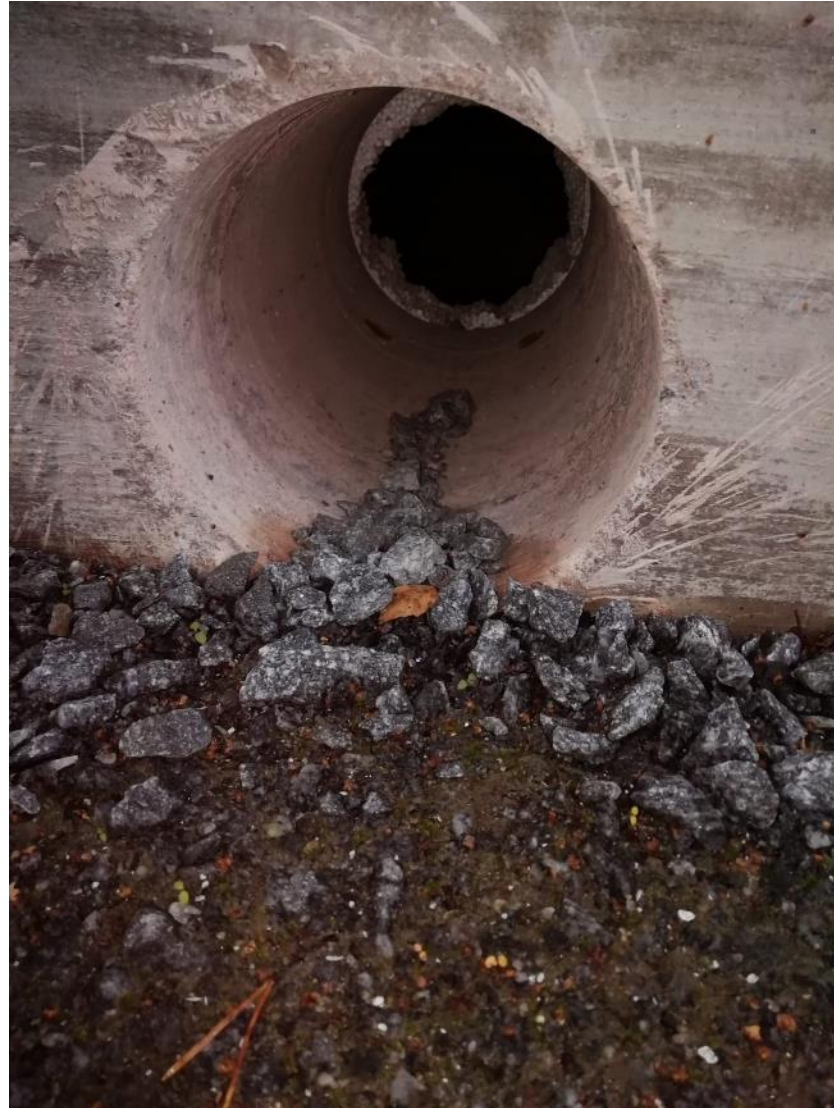
Jyrsijöiden sisäänpääsy



Elementtien saumat



Läpiviennit verkotetaan



Metsähiiret matkalla sisään



Jyrsijät kiipeävät hyvin



Kuivikevarasto



Liukuovien tiivistys



Suojaa jyrsijöille



Ei suojaa jyrsijöille



Puurakennuksen heikkoudet



Maaseudun asuinrakennukset



Vanhat kuivurit



Uusi kuivuri ja varasto



Kuivurin jäte



Vanhat maalaistalot





Puurakenteita



Romut



Takapiha



Piha koneilla leikattavaksi



Sileä piha



Asvaltti, sepeli, sileä nurmikko



Siisti piha



Puiset siilot



Vanhaa rehua ja
pölyä: Hyönteisiä ja
jyrsijöitä

Suodatinpusseissa
vanhaa tuotetta

Siiloissa ulkopuolella
vaakasuoria
pölypintoja

Siilot vuotavat ja
pölyävät



Jäljet kertovat tuholaisista





Jyrsijät sisällä



Jyväkärsäkäs vehnässä



Hinkalokuoriaisia, jauhopukkeja



Jauhokoisa ja toukka

kutovat seittiä ja kotelon, seitti ja rehu tukkivat laitteet



Viemärikärpänen –yhteys viemäriin



Vanhaa likaa
ilmaisevia
hyönteisiä.



Ihrakuoriainen
Kanalakuoriinanen
Sokeritoukka
Siira
Lesiäinen
Pihtihäntä



Hämähäkillä ja harsokorennolla on saaliseläimiä



Pieniä hyönteisiä
ja punkkeja

- Jäytiäisiä
- Hyppyhäntäisiä
- Pöly- jauho-
- punkkeja
- Valeskorpioneja



Yläpohjan suojaus



Yläpohjan lämmöneristeet



Klassinen tappava loukku



Syötti-, monit-, loukkuasema





Nasulan Tila

Jyrsijöiden syöttiasemat

Asemien tiedot			Esiintyminen/havainnot asteikko 1-5			
Nro	Aseman tyyppi	Sijainti	2.9.2018			
1	Rotta	Varaston iso-ovi	1 hiiri			
2	Hiiri	Ovenpieli sisällä	0			
3	H	Ovenpieli sisällä	0			
4	R	Varaston ovi	2 rotta			
5	R	Varaston pihanpuoli	0			
6	R	Varasto, kylvökone	0			
7	R	Rehustamo, ulkona pohj.	1 pieni j			
8	R	Rehustamo, sisällä, nosto-ovi	0			
9	H	Rehustamo, sillojen alla	2 h, jälkiä			
10	R	Rehustamo, sisällä, käyntiovi	0			
13	R	Kuivuri, kippaus, s.keskus	1hiiri			
14	R	Takaseinä,puhd.jäte	3 rotta			
15	R	Sikala eteläseinä	1metsä h			
16	R	Sikala, last. ramppi	2 m.h.			
17	R	Välikkö, etelä	2 p.myyrä, kaivauksi a			
18	R	Eteläseinä	0			
19	R	Pohj.nurkka	1 hiiri			
20	R	Pohj.kulma	0			
21	R	Välikkö, pohj	3 Myyrän kaivauk			
22						
23						
24						
25						
26						

Havainnot
2.9.2018 12. asemassa havaintoja, sisällä sillojen alla yksi hav. Rehustamoon lisäasema. Kuivurin puhd. jäte kastellaan ja kompostoidaan, tark. 2 viikon kuluttua. Sikalassa ei havaintoja, esim. pöly jälkiä. Syksyllä sikalaan sisälle muutama tappava loukku monitoroimaan., samoin as. rakennusten rossipohjiin 7 tappavaa loukku.Asemaan no 17 lisätty myrkkysyöttiä. Yläpohjan monitorointi syötit koskemattomia. Ovien tiivisteet huollettava ennen talvea.

Anselmi ja syöttiasema



Kissa ja metsähiiri



Sääsuojattu asema



Sääsuoja ja ketjukiinnitys





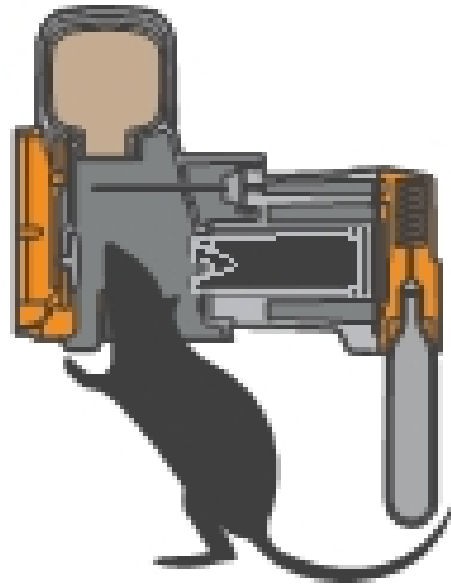
Syöttiasema kuiva,
lämmin.
Puu labyrintti houkuttaa.



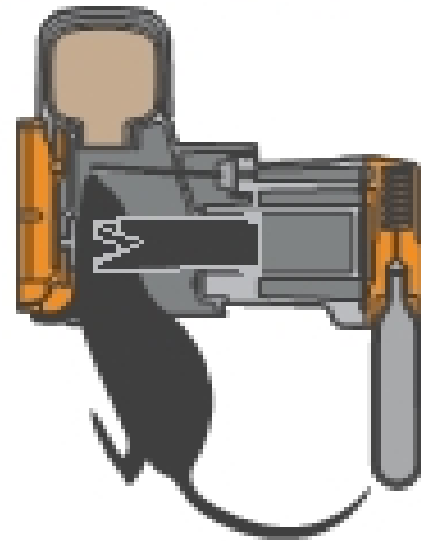


CO2 tappava loukku

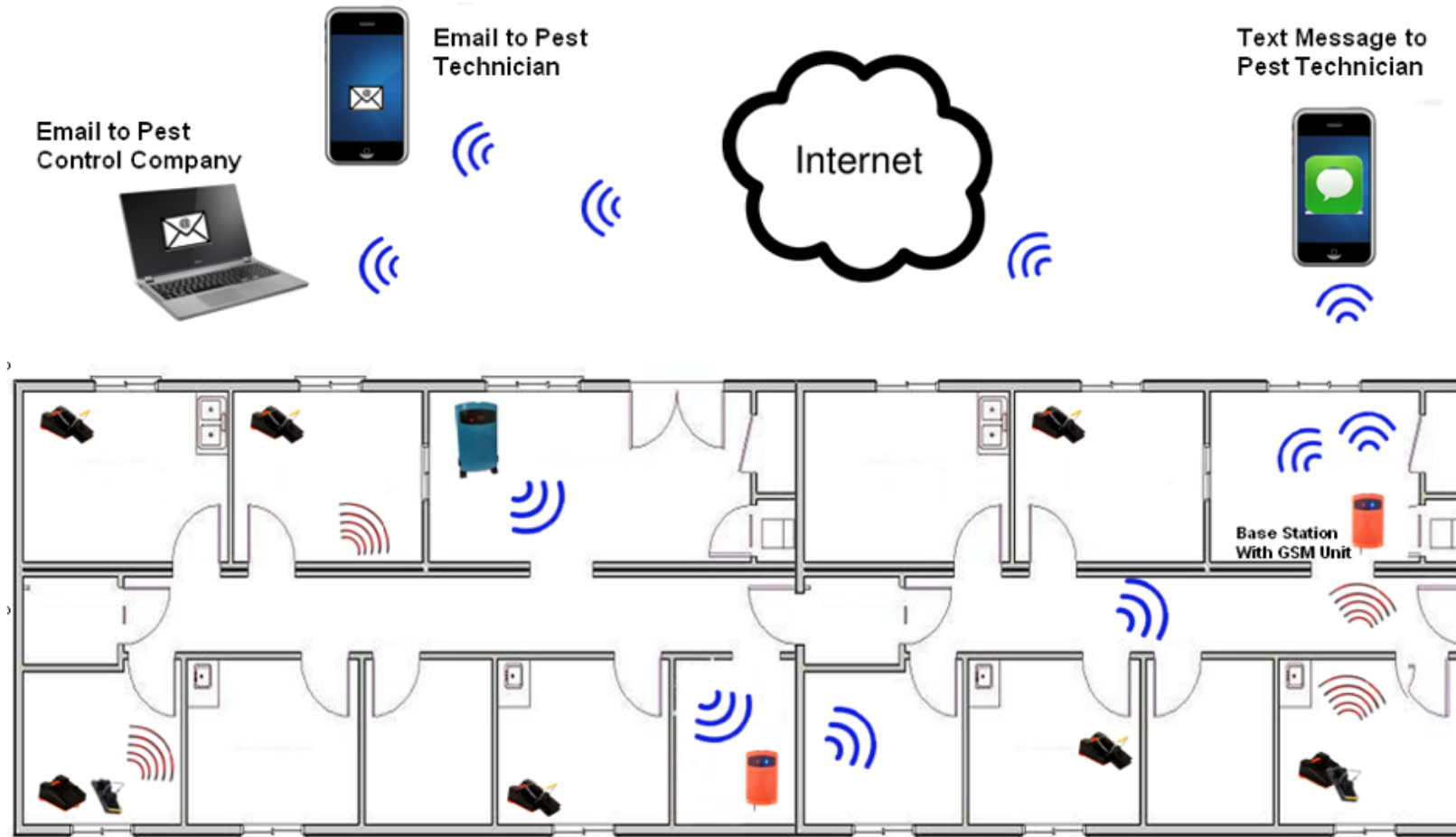
How the trap works - 1



How the trap works - 2



Sähköinen jyrsijähallinta



Jyrsijöiden luontaisia vihollisia

Kissa
Koira
Kärppä
Lumikko
Kettu
Supikoira
Minkki
Näätä
Tuulihaukka
Haukat
Pöllöt
Varislinnut

