



# Kittilän matkailu

Katariina Palola  
Elinkeinojohtaja  
Kideve Elinkeinopalvelut  
Kittilän kunta

# Kittilä

- Sijainti ja välimatkat: 150 km Napapiirin yläpuolella, kunnan alueen pituus n. 137 km, leveys n. 78 km
- Naapurikunnat ovat Rovaniemi, Kolari, Muonio, Inari, Enontekiö ja Sodankylä
- Väkiluku 6 673 <sup>2</sup>, kunnan pinta-ala 8 263,15 km<sup>2</sup>
- Yrityksiä noin 900, yritystiheys suhteessa väkilukuun Suomen suurimpia
- Matkailu ja kaivosteollisuus suurimmat toimialat; työpaikkaomavaraisuus Kittilässä 114,9 % (vuonna 2021 ). Työvoima on noin 3400, työllisyysaste noin 80 %
- Matkailun välittömät työllisyysvaikutukset: 765 henkilötyövuotta (v. 2020)
- Kaivostyöpaikat: n. 1100 ympäri vuoden, sis. työntekijät n. 500, urakoitsijat n. 600
- Pakkasennätys: - 51,5°C (Pokka, tammikuu 1999, Suomen pakkasennätys)



# KITILÄN ALUE LUKUINA



**6 637**  
asukasta

(31.12.2022)

Levi  
**8 263,15 km<sup>2</sup>**  
Kittilän pinta-ala



noin **12 000** poroa Kittilän alueella  
noin **480** huskya ja muuta vetokoiraa  
**718** järveä Kittilän kunnassa  
**75 cm** lumen paksuus keskimäärin

LEVILLÄ

**2,4** miljoonaa yöpymisvuorokautta

**25 000** vuodepaikkaa

**150** erikoismajoitusta

**60** ravintolaa

**16 000** ravintolapöytäpaikkaa

**2 053** saunaa

**18** väylän golfkenttä



**141** rakennuslupaa (2022)  
**31** uutta asuinhuoneistoa  
**40** uutta lomarakennusta

n. **30** erilaista kylää, pohjoisimman ja eteläisimmän välimatka n. 150 km

n. **750 000** vierailijaa vuodessa, Levin matkailukeskuksessa ja muualla alueella

yli **350 000** matkustajaa vuodessa Kittilän kansainvälisen lentoaseman kautta

**365** päivää vuodessa Euroopan puhtainta ilmaa

v. **2030** väestöennuste: Kittilä yksi eniten kasvavista kunnista (10% kasvu)

**10** tunturia Kittilän kunnassa  
**200** yönä revontulet näkyvissä keskimäärin vuodessa

**1/3** Pallas-Yllästunturin, Suomen suosituimman kansallispuiston pinta-alasta Kittilässä

**-51,5°C** Suomen pakkasennätys (Kittilä 1999)

**45** päivää kesässä, jolloin aurinko ei laske  
**16** vuorokautta kaamosta

Levi on **150 km** napapiirin yläpuolella

**44** rinnettä

**26** hissiä

**10** lasten rinnettä

**2** ympärivuotista gondolihissiiä

**60 km** patikointireittejä

**230 km** hiihtolatuja

**886 km** kelkkareittejä

**20 km** talvikävely- ja pyöräilyreittejä

**531 m** Levitunturin korkeus merenpinnasta



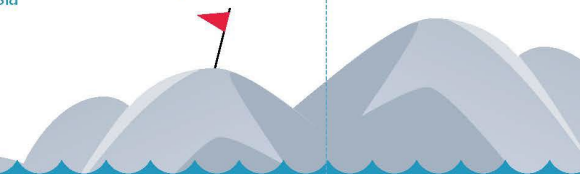
n. **900** yritystä

n. **650** milj. € yritysten yhteenlaskettu vuosittainen liikevaihto

suurimmat toimialat  
**MATKAILU** ja **KAIVOSTEOLLISUUS**



muuta merkittäviä toimialoja  
**KULJETUS,**  
**KAUPPA JA PALVELUT,**  
**RAKENTAMINEN** sekä  
**PORO-, MAA- JA METSÄTALOUS**



## Levin ja Kittilän saavutettavuus



Autolla kantatie 79 Rovaniemeltä ja kantatie 89 Sodankylästä risteävät Kittilässä.



Junalla pääsee Kolariin tai Rovaniemelle.  
Bussit kulkevat Rovaniemeltä ja Muoniosta.



Lisäksi Kittilässä toimivat työ- ja asiointilinjat sekä matkailijoille Levin kohteiden välillä talvella liikennöivä SkiBus sekä lentokenttäbussit.



Lentäen Kittilän kansainväliselle lentoasemalle.



Julkisen liikenteen yhteyksien määrä vaihtelee eri vuodenaikoina. Esimerkiksi lentokenttäkuljetukset toimivat kesäaikaan ja matkailusesongin ulkopuolella kutsuliikenteenä ja ennakkovarauksella.



# Lentoliikenne

- Vuonna 2019 ennätys 363 000 matkustajaa
- Vuonna 2022 337 000 matkustajaa
- Vuonna 2023 on jo tammi-helmikuussa lentänyt Kittilään noin 140 000 matkustajaa, joista kv. matkustajia n. 75 000 (lähde: Finavia)



## Talven 2022 -2023 lennot Kittilään:

**Eurowings:** suorat lennot Düsseldorfista Kittilään

**Air France:** suorat lennot Pariisista Kittilään

**Norwegian:** suorat lennot Helsingistä Kittilään

**Airbaltic:** suorat lennot Riika – Kittilä

**Lufthansa:** suorat lennot München – Kittilä

**Finnair:** suorat lennot Helsinki–Kittilä,  
kolmiolennot Ivalon kentän kanssa

# Levin resepti

- Yhteistyö ja rakenteet
  - Vahvat ja sitoutuneet yrittäjät, ”Levin henki”
  - Ennakkoluulottomuus, tekemisen vimma
  - Monipuolisemmat palvelut
  - Nopea reagointi muutoksiin
  - Uuden kehittäminen vaikeina aikoina
  - Suunnitelmallinen kaavoitus
  - Lentoasema (15 min. Leviltä)
- Menestystä vauhdittanut: ympäristö ja luonto, saavutettavuus, tapahtumat kehittämisen välineenä, yhteistyö ja verkostot
- Levin kehittämistä ovat määritelleet Levin kehittämissuunnitelmat, joista Levi 3 -kehittämissuunnitelma valmistui vuonna 2004, Levi 4 –kehittämissuunnitelma 2015 ja Levin tulevaisuustyön kehikset (Levi on rakas) 2022. Levin tulevaisuustyö on rullaava strategia, jota tullaan tarkastelemaan vuosittain

# Infra

Kittilän ja Levin alueella voimassa oleva maakuntakaava. Maakuntasuunnitelmassa alue on merkitty yhteistoiminta-alueeksi. Levin läheisyyteen on osoitettu virkistysalueita sekä maa- ja metsätalousvaltaisia alueita, 70 joilla on erityistä ulkoilun ohjaamistarvetta. Levi liittyy läheiseen Pallas-Yllästunturin kansallispuistoon vihervälällä, joka on kaavaan merkitty virkistysalueeksi

Levin osayleiskaavassa korostuvat:

- luonnon huomioon ottaminen
- yksi keskus, jota laajennetaan
- tiiviit kadut ja rakentaminen, tekniikka maan alle

Rakentamisessa pyritään korkeatasoisen kävely-ympäristön luomiseen. Määräyksellä luodaan edellytykset jalankulkuun perustuvalla miljööllä ja monipuolisten ja valikoimiin erikoistuneiden ”kivijalkakauppojen” kannattavuudelle.

# Esimerkkejä maankäytön ratkaisuksista

- Hybridikaava Ahvenjärvellä;  
Kittilä toisena kuntana Suomessa otti käyttöön hybridikaavan, jolla voidaan yhdistää loma-asuntojen ja vakinaisen asumusten rakentamista samalle alueelle
- Akanrovan asuinkaava;  
Akanrovassa toteutuneessa asuinkaavassa toteutettiin alue vastaamaan kaivoksen ja matkailun työntekijöiden asumistarpeisiin
- Ylä-Levi;  
Ylä-Levin alue on toteutettu keskustatoimintojen laajentamiseen Levitunturin puoleiselle metsävyöhykkeelle Levin sisäisenä kasvuna. Tämä estää erillisten autojen käyttöön perustuvien palvelukeskittymien syntyä ja samalla lisää nykyisen keskustan palvelujen käyttöä



# Tulevaisuus: Haasteita ja mahdollisuuksia

- Työvoiman saatavuus
  - Asunnot
  - Julkisen liikenteen kehitys (Tunturirata?)
  - Ilmastonmuutos, kestävä matkailu/vastuullisuus, arktinen luonto
  - Ympäri vuotisuus
  - Uudistava matkailu
- Menestymisen edellytykset: yhteistyö, kansainvälistyminen, saavutettavuus, asiakkuudet, kestävä matkailu/vastuullisuus, luonnon monimuotoisuus ja sen ylläpitäminen, paikalliset yhteisöt ja kulttuuri, työntekijäkokemus



# STRATEGIA 2030

**TRENDIT**  
Turvallisuus  
Paikallisuus  
Hybridi  
Aitous

## MISSIONME

Arktisen alueen parhaat palvelut vastuullisesti ja elämyksellisesti.

## LUPAUKSEMME

Leviin on helppo rakastua!

## TARCOITUKSEMME

Elämästä merkityksellisempää.

## VISIONME

Vain yksi on Levi!

# 2030

TASAPAINO  
YHTEISÖ  
LAADUKKUUS  
SOLEKKO TEHÄ!

**YMPÄRISTÖKOKEMUS**  
ELINVOIMAA LUONNOSTA

**YHTEISÖKOKEMUS**  
LEVI ON KOTI

**YRITTÄJÄKOKEMUS**  
KUMPPANEISTA HALUTUIN

**ASIAKASKOKEMUS**  
ASIAKAS ON VIERAAMME

**VASTUULLISUUS**  
POHJOISEN KESTÄVIN

**LIIKETOIMINTA**  
YMPÄRIVUOTINEN KASVU

Levi on nyt  
AVOIN  
ENERGINEN  
MENEVÄ  
ROHKEA

**RAUHOITTUMINEN  
HEMMOTTELU  
INSPIROITUMINEN  
AKTIVOITUMINEN**

**HENKILÖKUNTA**

**ASUKKAAT**

**YRITTÄJÄT**

**VIERAAT**

- Ainutlaatuiset TUOTTEET
- Aidoimmat PALVELUT
- Houkuttelevimmat RATKAISUT
- Toimivimmat ALUSTAT

**KUMPPANIT**

Levi on 2030  
HUOLTAPITÄVÄ  
RAIKAS  
RAUHALLINEN  
REHELLINEN

Kiitos!



Kittilän kunta