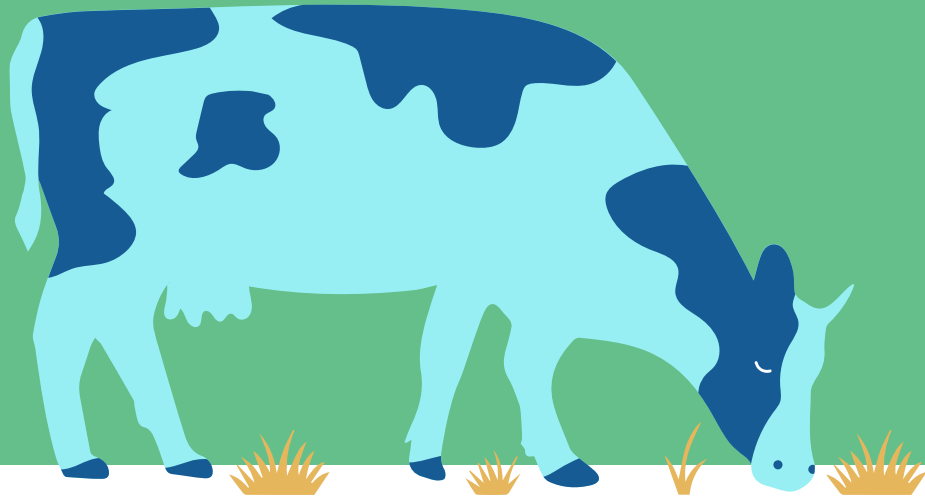


Luonnonmukaisen tuotannon sitoumus ja tukihaku 2024

17.5.2024



Luonnonmukaisen tuotannon sitoumus 2024

Edelleen oma erillinen tukijärjestelmä

Hakijalta ei vaadita ympäristösitoumusta

Sitoumukset ovat 5-vuotisia

Sitoumuksen vähimmäisalana on 5 ha korvauskelpoista peltoa tai puutarhakasvien viljelyssä
1 ha korvauskelpoista peltoa

Kolme erilaista sitoumustyyppiä

- Kasvintuotannon sitoumus
- Eläintuotannon sitoumus (luomueläimiä vähintään 5 ey)
- Osittainen kasvintuotannon sitoumus osalle tilan lohkoista (avomaan vihannekset)

Luonnonmukaisen tuotannon korvaustasot



Kasvintuotanto 160 € / hehtaari



Kotieläintuotanto 160 €/ha + 130 €/ha (maksetaan niin monelle sitoumushehtaarille kuin 0,5 ey/ha riittää)



Avomaan vihannestuotanto 590 € / hehtaari

Myyntikasvivaatimus

- Myyntikasvivaatimus koskee:
 - Kasvituotannon sitoumustilat: myyntikasvivaatimuksen noudattaminen
 - Kotieläinsitoumustilat: joilla pinta-alaa paljon suhteessa eläinmäärään (eläintiheys on alle 0,3 ey/ha)
- Myyntikasveja on viljeltävä sitoumusvuoden aikana vähintään 30 % luomuvaiheessa olevasta sitoumusalasta. SV1, SV2 ja SV3 lohkoja ei lasketa myyntikasvialaan eikä niille ilmoitettuja myyntikasveja huomioida laskennassa.
- Myyntikasviksi ei lueta ennen tuleentumista korjattavia viljoja eikä palkokasveja ja niiden seoskasvustoja.
- Luettelo myyntikasveista löytyy: [Sitoumusehtojen kohta 7. Myyntikasveiksi luettavat kasvit 2024](#)

Tukihaku 2024

- **Uudet luomusitoumukset haetaan Vipussa 18.6.2024 mennessä**
 - Liitteeksi luomukurssitodistus
- **Lisäalat haetaan Vipu-palvelussa 18.6.2024 mennessä**
 - Lisäalat liitetään voimassa olevalle sitoumukselle ilman pinta-ala rajoitetta
 - Lisäalojen liittämisestä voimassa olevalle sitoumukselle on julkaistu [Vipu-ohjevideo: Näin haet lisäalaa luomusitoumukseen vuonna 2024 \(youtube.com\)](#)
- **Luomusitoumuksen muutokset lomakkeella 215M 18.6.2024 mennessä**
 - sitoumustyyppin vaihto (kasvituotannon sitoumus -> kotieläintuotannon sitoumus tai toisinpäin)
 - Sitoumustyyppin lisätiedon vaihto (myyntikasvivaatimuksen noudattaminen / rehuntuotantosopimus / vähintään 50 % rehua omille luomukotieläinsitoumuksen eläimille.
 - Kotieläinsitoumuksen eläinlajien poisto/ uuden eläinlajin lisäys

Sitoumuksen siirto

Luomusitoumuksen siirtoa haetaan lomakkeella 160 ja liitteeksi:

- Tilakauppa /SPV
 - Kauppakirjasta kopio
 - Luomukurssitodistus
- Maatilan yhtiöittäminen tai yhtymän perustaminen:
 - Osakeyhtiön kaupparekisteriote / Maatalousyhtymän perustamisilmoitus
 - Luomukurssitodistus tarvittaessa
- Lisäksi luomuvalvonnan osalta muutoslomake 10

Yhteystiedot

Luomusitoumus

Pirjo Myllylä

• puh. 0295 038 139

Johanna Honkanen

• puh. 0295 038 058

luomu.pohjois-pohjanmaa@ely-keskus.fi

Luomuvalvonta

Johanna Honkanen

• puh. 0295 038 058

Anna-Leena Vierimaa

• puh. 0295 038 073

luomu.pohjois-pohjanmaa@ely-keskus.fi

