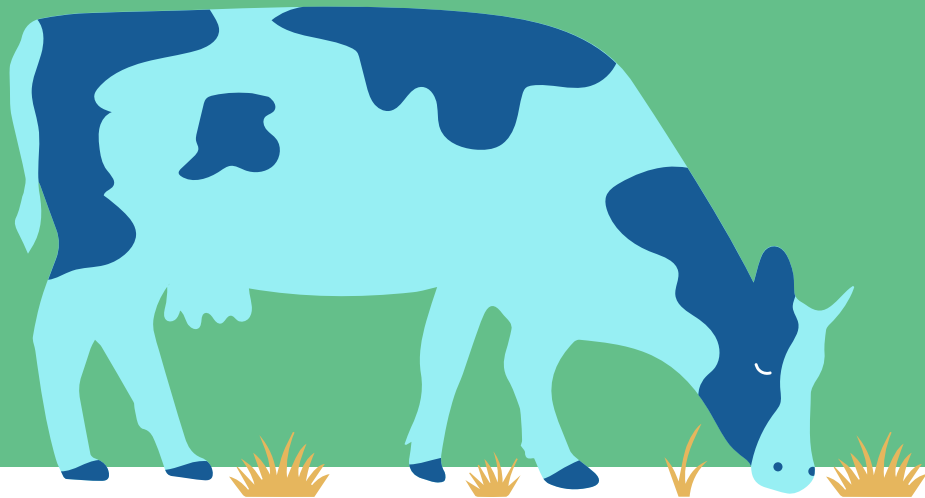


Kyselytunti

Ehdollisuus, Anne Koskinen Pohjois-Pohjaanmaan ELY-keskus



Ehdollisuus on kaikkien EU:n kokonaan tai osittain rahoittamien tukien saamisen ehtona

Perustulotuki	Uudelleenjakotulotuki	Ekojärjestelmätuki	Nuorten viljelijöiden tulotuki	Erikoiskasvipalkkio
Tärkkelysperunapalkkio	Emo- ja lypsylehmäpalkkio	Sonnipalkkio	Teurashiehopalkkio	Ulkosaariston nautapalkkio
Uuhipalkkio	Kuttupalkkio	Teuraskaritsa- ja teuraskilipalkkio	Ympäristökorvaus (ympäristösitoumus ja ympäristösopimukset)	Luonnonmukaisen tuotannon korvaus
	Luonnonhaittakorvaus	Eläinten hyvinvointikorvaus	Osa ehdollisuuden vaatimuksista on myös kansallisten tukien saamisen ehtona	

Muuttuneet vaatimukset 2024

- Sängen polttokieltoon on tarkennettu, että vaatimus koskee myös korjaamatonta kasvustoa
- Suojakaista on mahdollista perustaa myös kylvämällä monivuotinen nurmikasvusto suojaviljaan (lannoitus ja kasvinsuojeluaineiden käyttö on edelleen suojakaistalla kielletty)
- Typpi- ja fosforilannoitustaulukot koskevat myös kasvimaata (Muut vihannekset)
- Viherkesannoksi voi ilmoittaa vain maatalousmaata jolla kasvaa pääasiassa heinä- ja nurmirehukasveja
- Kesannot tulee niittää viimeistään 15.9

Muuttuneet vaatimukset 2024

- Viljelykiertovaatimukset (yksivuotinen ja monivuotinen) koskettavat kaikkia tiloja, joilla on yli 10 ha pinta-alaa ja nurmia on viljelyssä alle 75% tilan pinta-alasta (paitsi yksivuotinen viljelykiertovaatimus ei koske puhdaskauran tuotannossa olevaa alaa)
- Vuosittaisessa viljelykierrrossa yksivuotisen viljelykasvin pitää vaihtua vuosittain vähintään 33 prosentilla peltoalasta
- Usean vuoden viljelykierrrossa voi viljellä samaa yksivuotista viljelykasvia samalla peltoalalla enintään kolme vuotta peräkkäin. Usean vuoden viljelykierron on toteuduttava ensimmäisen kerran vuonna 2025

Muuttuneet vaatimukset 2024

- Eläimillä tulee olla jatkuvasti sulaa vettä tarjolla
- Eläinten pysyvässä pitopaikassa on oltava eläinten tarkastamiseen ja käsittelyyn välttämättömät tilat ja välineet sekä tarvittaessa tilat sairaiden ja vahingoittuneiden eläinten hoitoa ja eristämistä varten

Lisätietoa

- Mm. ehdollisuuden lannoitustaulukot, vähimmäismaanpeitteen ja viljelykiertovaatimusten esimerkit sekä hyväksyttävät välikasvit löytyvät ehdollisuudeen oppaasta:

[Ehdollisuuden-opas-2024](#)

Yhteystiedot: anne.koskinen@ely-keskus.fi puh. 0295 016 535