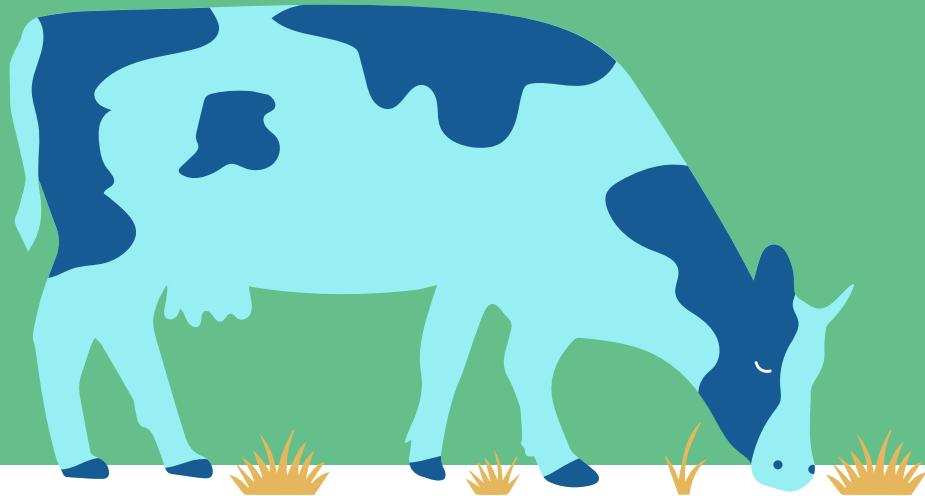


Maaseutuviestintä Keski-Pohjanmaalla

CAP-seminaari Kälviällä 4.4.2024

Ketty Rodas, Pohjanmaan ELY-keskus



Elinkeino-, liikenne- ja
ympäristökeskus



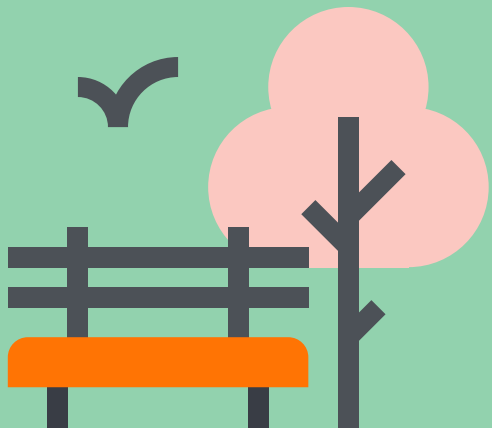
Euroopan unionin
osarahoittama

Sisältö

Ketkä?
Miksi ja miten?
Kenelle?
Missä?

”Viestintä on yhteistyötä”
”Viestintä on palvelua”

Ketkä viestivät?



Kolmisäteinen CAP- viestintäverkosto

Valtakunnalliset teemalliset viestintäverkostot

Ruotsinkielinen viestintäverkosto

Edustajat: maa- ja metsätalousministeriö, maaseutuverkostoyksikkö, Ruokavirasto, SLC, maaseutuviestinnän koordinaattori, Leader-ryhmä, kunta, Ahvenanmaan maakunnan hallitus.

Leader-viestinnän verkosto

Edustajat: Leader-ryhmät, Suomen kylät ry, maa- ja metsätalousministeriö, maaseutuverkostoyksikkö, Ruokavirasto, maaseutuviestinnän koordinaattori

3. Maaseutuviestijät

Avoin verkosto, johon ovat tervetulleita kaikki sidosryhmien viestinnästä kiinnostuneet henkilöt.

2. Viestintäverkosto

Maaseutuviestinnän koordinaattorit (15 kpl)

1. Valtakunnallinen viestinnän ydintiimi

maa- ja metsätalousministeriö, Ruokavirasto ja maaseutuverkostoyksikkö.

ELY-keskusalueittainen viestinnän suunnittelu ja koordinointi erityisesti Leader-ryhmien, ELY-keskusten ja kuntien kesken.

Verkostossa jaetaan puolin ja toisin yhteisen maatalouspolitiikan viestinnän kuulumisia. Verkosto kokoontuu muutaman kerran vuodessa.

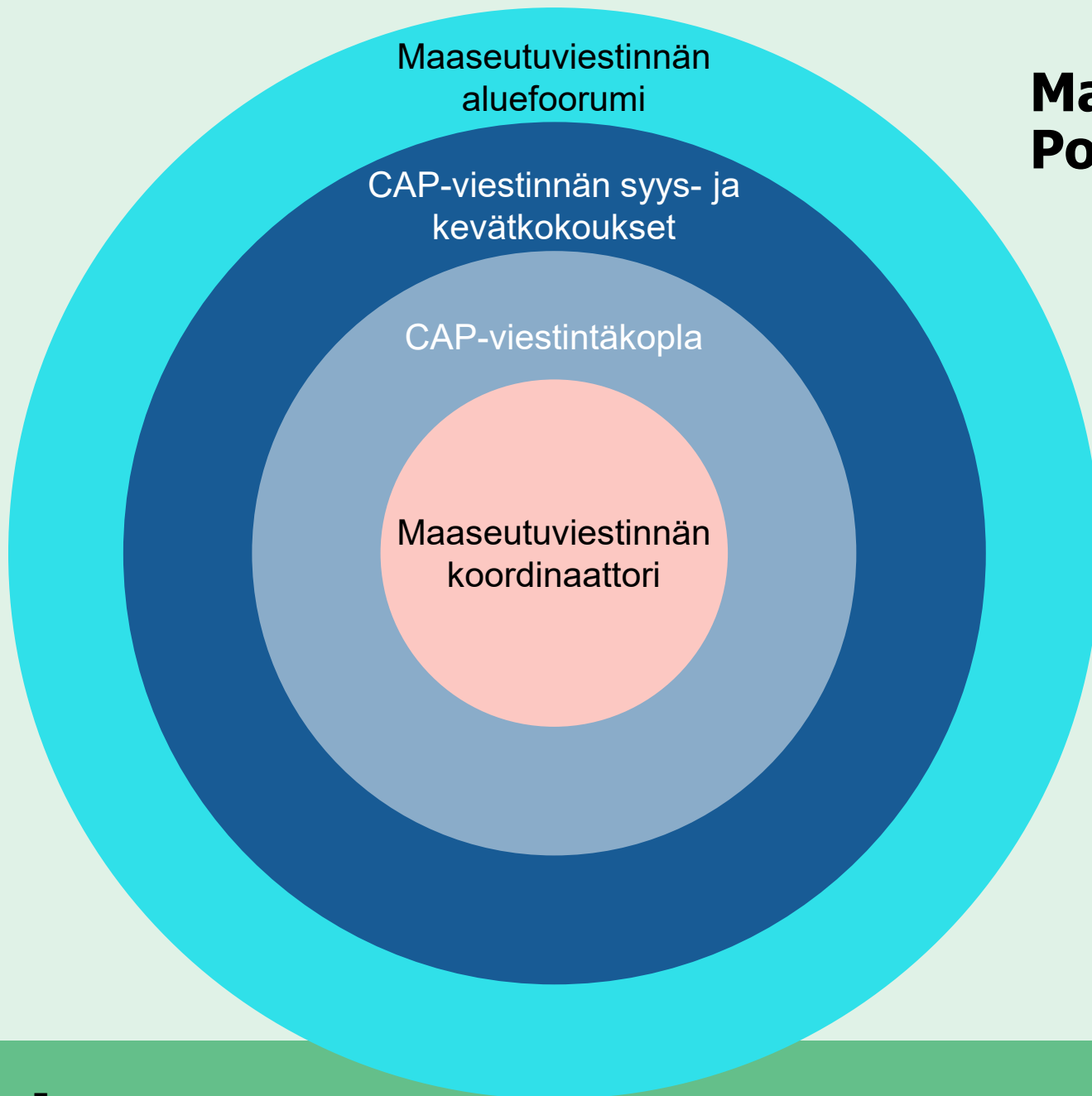
Alueelliset viestintäverkostot (15 kpl)

2. Alueellinen viestintäverkosto

1. Alueellinen viestinnän ydintiimi
maaseutuviestinnän koordinaattori, Ely-keskuksen, Leader-ryhmien, YTA-alueen/kuntien edustajat

Sidosryhmät ja yhteistyökumppanit, toiminta vaihtelee alueilla

Maaseutuviestinnän verkosto Pohjanmaalla & Keski-Pohjanmaalla



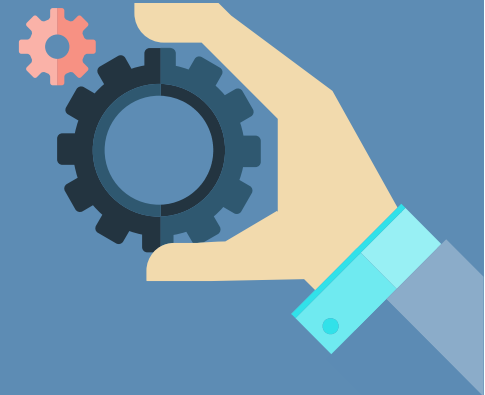
- ELY
- Leaderit
- Maatalouden yhteistoiminta-alueet

- Taustaorganisaatiot, sidosryhmät, yhteistyökumppanit ja tuensaajat

Maaseutuviestinnän koordinaattorin rooli

- Vastaa maatalouspolitiikan **viestintäkokonaisuuden koordinoinnista, suunnittelusta, toteuttamisesta ja kehittämisestä.**
 - Laatii vuosittain **alueellisen viestintäsuunnitelman.**
 - **Kehittää alueellista toimijoiden verkostoa ja organisoii** alueellisen maaseudun viestintäverkoston työtä.
 - **Viestii monikanavaisesti** EU:n yhteisen maatalouspolitiikan mahdollisuuksista, tuloksista ja vaikutuksista.
- ⇒ Räättälöi valtakunnallista viestintää alueelle.
- ⇒ Yhdistää alueen maaseutuviestintää viestintäsuunnitelman mukaisesti.
- ⇒ Viestii valtakunnalliselta tasolta maakunnan verkostolle ja maakunnalliselta verkostolta valtakunnalliselle tasolle.

Miksi ja miten viestimme?



Päämäärät

- **Rahoitusmahdollisuudet** ymmärretään **ja tuensaajat osaavat hakea** rahoitusta
- **Suomalaiset ymmärtävät** elävän **maaseudun ja kotimaisen ruoantuotannon merkityksen** koko Suomelle.



Tavoitteet

- **Tuensaajat** saavat tietoa
- **Kansalaiset ymmärtävät** rahoituksen tulokset ja **vaikutukset**
- **Uudet tuenhakijat** löytävät rahoituksen
- Toimivien **kumppanuuksien** avulla tavoitetaan **uusia ja keskeisiä kohderyhmiä**



Periaatteet

Tuodaan esille

- elinvoimaista **maaseutua**
- **EU:n** merkitystä
- **tulevaisuuden** mahdollisuuksia

Vältetään

- **vastakkainasettelua**

Viestinnässä painottuu

- **rohkeus**
- **asiakaslähtöisyys**

Arvot

- Luotettavuus
- Positiivisuus
- Rohkeus
- Tasapuolisuus
- Ymmärrettävyys

Vuoden 2024 viestintäteemat Keski-Pohjanmaalla

1.

Ajantasaisuus

Maaseutu.fi:n uutisosiossa aina uutta, ajantasaiset yhteystiedot, uudet case -esimerkit

2.

Selkeys

Yhtenäiset termit toimijoiden välillä, yhteiset viestinnän konseptit, selkeästi paketoitu tieto

3.

Paikallisuus

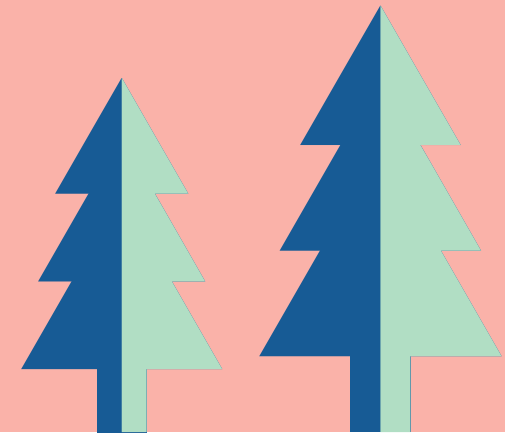
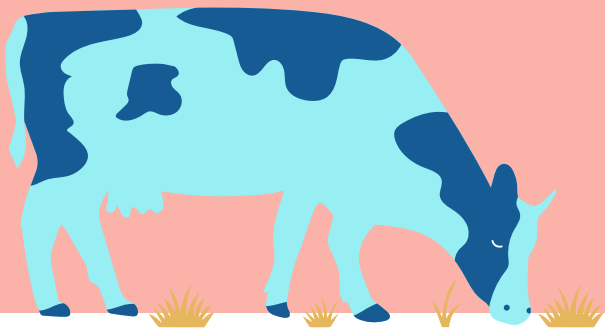
Kuvitus alueelta, oman alueen asiakkaiden tarpeista huolehtiminen, yhteystietojen markkinointi

4.

Vaikuttavuus

Viestitään rahoituksen tuloksista ja vaikutuksista alueella

Kenelle viestimme?



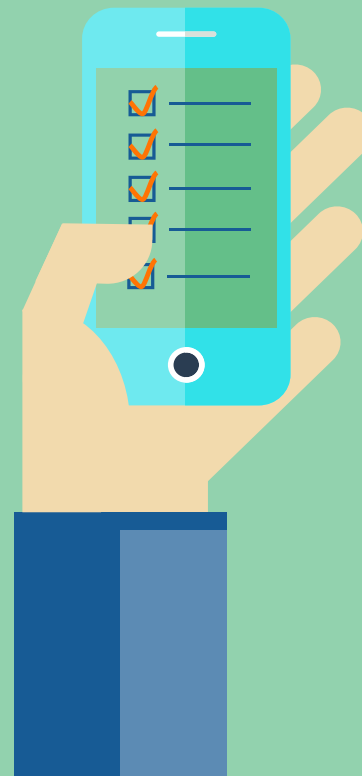
Viestinnän kohderyhmät

- **Tuensaajat ja –hakijat:**
 - **Viljelijät**
 - **Yrittäjät** (nykyiset ja uudet)
 - **Hankkeiden toteuttajat** (nykyiset ja uudet)
- **Sidosryhmät ja yhteistyökumppanit:**
 - **Kunnat ja kehittämissyhtiöt**
 - **MTK ja Pro Agria...**






Yleisöt

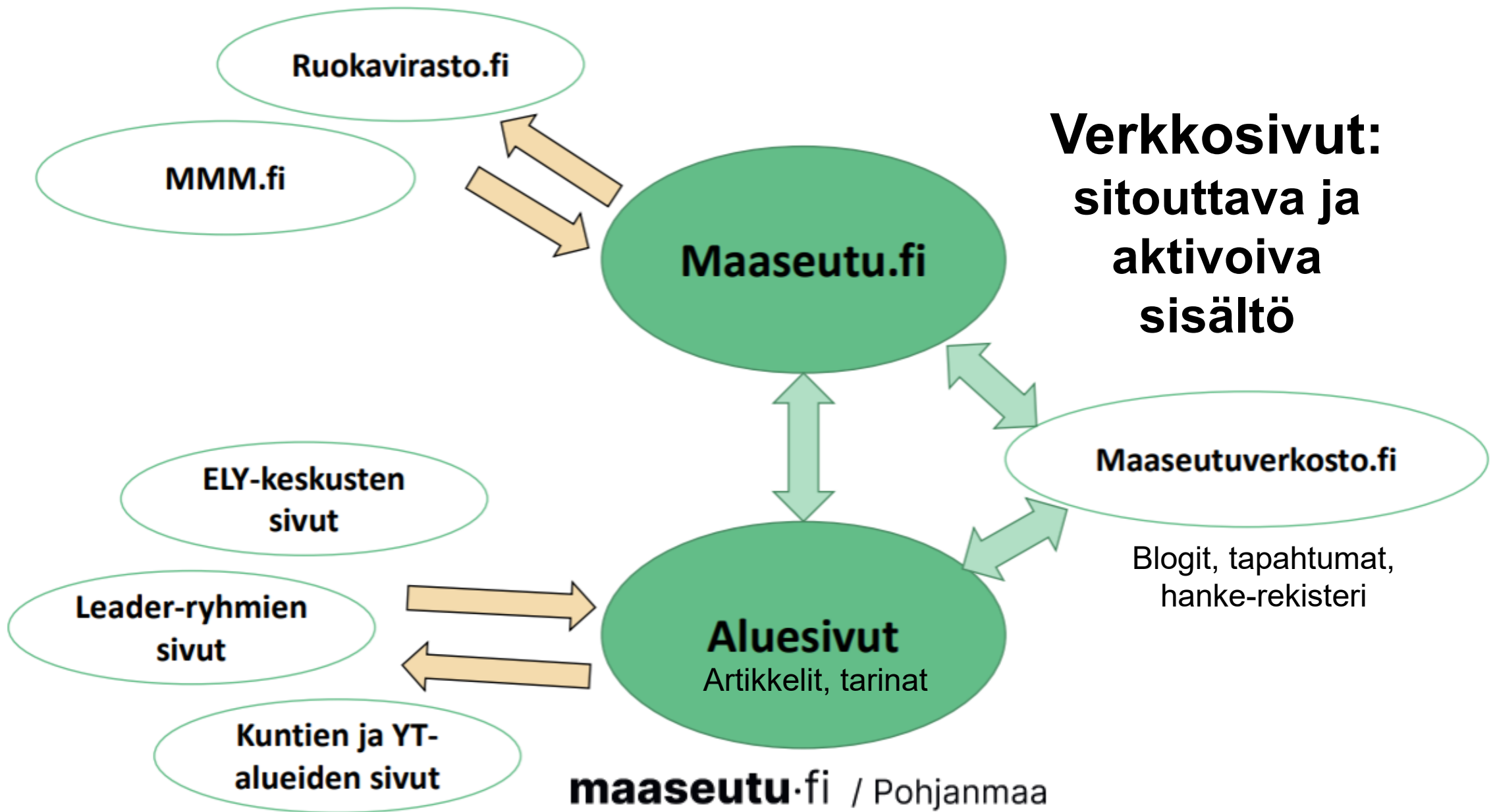
- Maaseudun asukkaat
- Suuri yleisö
- Päätäjät
- Media

Missä viestimme?



Maaseutuviestinnän kanavat Suomessa

Facebook 	X 	Instagram 	LinkedIn 	YouTube 
Vipu: Vinkkejä viljelijöille tuista, kasveista ja eläinten hyvinvoinnista.	Maaseutuverkosto: omistetaan maaseutuverkostolle, erityisesti tapahtumaviestintää	Maaseutu.fi: Tarinoita ja oivalluksia maaseudulta.	Maaseutuverkosto: omistetaan maaseutuverkostolle, erityisesti tapahtumaviestintää	Maaseutuverkosto: videokirjasto
Maaseutu – tilaa elämälle: Tarinoita ja oivalluksia maaseudulta.	Maa- ja metsätalousministeriö: vaikuttavuusasiat	Maa- ja metsätalousministeriö	Ruokavirasto: Tutkittua tietoa ja monipuolista asiantuntemusta.	Ruokavirasto: videokirjasto
Maa ja metsätalousministeriö @mmm		Tee se Suomessa: kotimaanmatkailu	Maa- ja metsätalousministeriö	
		Lähiruokapäivä		



Maaseudun ja maatalouden hyväksi

EU:n maatalous- ja maaseuturahoituksella tuetaan maataloutta ja maaseutua, jotta koko Suomi voisi hyvin. Tältä sivustolta löydät tietoa siitä, miten tämä vaikuttaa juuri sinuun – olitpa sitten viljelijä, maaseudulla toimiva yrittäjä, maaseudun asukas tai kehittäjä.

Viljelijälle

Yrittäjälle

Maaseudun asukkaalle

Kehittäjälle



Maaseutu.fi

- Suurelle yleisölle tarkoitettu sivusto, joka vaaditaan komission asetuksessa.
- Yleistä rahoitukseen liittyvää asiaa selkeällä kielellä.

Ajankohtaista

UUTINEN

27.03.2024

Michael Björklund EU:n maatalous- ja maaseuturahoituksen viestinnän vuosikumppaniksi: "Maaseutu on minulle kaikki"

Lue lisää

UUTINEN

27.03.2024

Young LEADER Forum kokoaa eurooppalaisia nuoria Vierumäelle

Lue lisää

K...
inn...
valitt...
hakukie...
syyskuun a...

Lue lisää

Maaseutuverkosto maaseudun kehittäjille

Löydä ajankohtaiset puheenaiheet ja tapahtumat sekä hyödylliset työkalut ja verkostot.

[Aloita verkostoituminen heti](#)

Maaseutuverkosto.fi

- Kaikkien avoimessa yhteiskäytössä
- Suunnattu maaseudun ja maatalouden kehittäjille, eli niille jotka tekevät työkseen maaseudun ja maatalouden kehittämistä.
- Keskusteluryhmiä, tapahtumakalenteri jne.

Mitä uutta Maaseutuverkostossa?

 Tapahtumat

[Nautatilan investointi-päivä lisäalnessa](#)

28.3.2024

Mitä on meneillään juuri nyt?

Kerro muillekin, mitä ajassa liikkuu. Vinkkaa tulevista koulutuksista ja muusta mielenkiintoisesta. Mikä asia pohdituttaa, mikä ilahduttaa?

Maatilayritysten osaamisverkosto

Maatila- ja puutarhayrittäjien ääni kuuluville. Tutkimus, koulutus ja neuvonta vastaamaan yrittäjän tarpeisiin. Yrityskokonaisuuden johtamisella maatalouden yrittäjätulo nousuun. Tiedolla johtamisesta ja älymaataloudesta lisäarvoa. Mikä AgriHubin teemoista on sinulle ajankohtaisin?

Anna palautetta

AgriHubi.fi

- Maatalouden osaamisverkosto AgriHubin esittelysivusto
- Palvelee maatalous- ja puutarhayrittäjiä, tutkijoita, yrityksiä, alan kouluttajia ja neuvoja, viranomaisia, kansalaisia ja mediaa.
- Luonnonvarakeskus vastaa verkkopalvelun sisällöstä

Maaliskuu on datakuukausi

Ota Pohjanmaan ELY-keskus seurantaan!



Pohjanmaan ELY-keskus / NTM-centralen i Österbotten



pohjanmaanely



Pohjanmaan ELY-keskus - NTM-centralen i Österbotten



Uutiskirje: Maaseutuyksikkö tiedottaa

maaseutu.fi / Pohjanmaa

Ota yhteyttä

Ketty Rodas

Maaseutuviestinnän koordinaattori

ketty.rodas@ely-keskus.fi

+358 29 503 8052

maaseutu.fi / Pohjanmaa

