

Turvaamme  
arkeasi,  
tuemme  
työtäsi!

# Eläkevaihtoehdot

Maatalousyrittäjien eläkelaitos 2020

# Mela-turvan etuudet

- Mela-sairauspäiväraha
- Työtapaturma- ja ammattitautivakuutus
- Vapaa-ajan tapaturmavakuutus
- Kuntoutus
- Työeläkkeet
- Ryhmähenkivakuutus
- Hyvinvointipalvelut
  - lomitukset
  - työturvallisuustyö
  - työterveyshuolto
  - Välitä viljelijästä -projekti



MYEL  
vakuutuksen myötä  
MELA-turvan  
piiriin

# Kenelle MYEL-vakuutus?

- **Yrittäjä**
- **Yrittäjän puoliso tai avopuoliso**
- **Perheenjäsen**
- **Yhtymänä maataloutta harjoittavat**
  - esimerkiksi kahden henkilön yhdessä omistama maatila
  - kaikki MYEL-yrittäjiä
- **Kuolinpesän osakas**
  - osakkaat joko MYEL-yrittäjiä tai perheenjäseniä



Muu  
palkattu  
työvoima  
TYEL-  
vakuutukseen

\*Jatkajalle: MYEL ja MATA-vakuutukset

Luopujalle: Tietyn perustein perheenjäsenen MYEL-vakuutus ja MATA-vakuutus

# Yrittäjä

- 18–68-vuotias
- Työskentelee tilalla omaan tai yhteiseen lukuun
- Tilan omistaja tai vuokraviljelijä tai tilaan hallintaoikeus
- Tilan haltijan puoliso tai avopuoliso
- Kuolinpesän osakas
  - leski
  - myös muut kuolinpesän osakkaat

## Yrittäjänä vakuutetaan myös:

- Avoimen yhtiön yhtiömies (palkka tai työsopimus ei muuta asiaa)
- Kommandiittiyhtiön vastuunalainen yhtiömies tai sitoumuksista vastaava osakas
  - Äänetön osakas voi olla MYEL perheenjäsen



MVL:n  
mukaan verotettu  
MYEL:iin

# MYEL-vakuutukseen myös

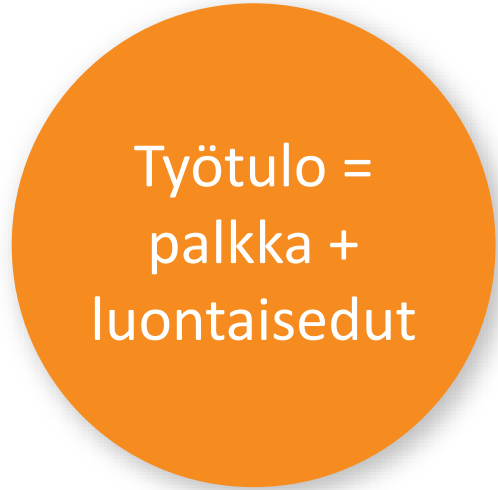
## Osakeyhtiöstä vakuutetaan yrittäjä

- Toimintaa verotetaan maatalousverolain (MVL) mukaan
- Johtavassa asemassa
- Omistaa **yksin** yli 30 % yhtiön osakkeista **tai** hänellä on **yksin** yli 30 % osakkeiden tuottamasta äänimäärästä **tai**
- Omistaa **yhdessä** avio- tai avopuolisonsa **tai** samassa taloudessa asuvien lasten **tai** vanhempien kanssa yli 50 % yhtiön osakkeista **tai** heillä on yli 50 % osakkeiden tuottamasta kokonaisäänimäärästä

Osakeyhtiöstä  
ei vakuuteta  
perheenjäseniä

# Perheenjäsen

- **18–68-vuotias**
- **Sukulainen**
  - lapsi, lapsenlapsi, ottolapsi, vanhemmat, vävy, miniä, veli, sisar
  - asuu ja työskentelee tilalla (kirjoilla tilalla)
  - saa rahapalkkaa
- **Lähisukulainen myös silloin, jos**
  - asuu muualla, mutta päätyö tilalla
- **Jos palkkaa ei makseta, vakuutus vapaaehtoisena työpanoksen mukaan**



Työtulo =  
palkka +  
luontaisedut

# MYEL-vakuutus MYEL-eläkkeen perustana

## Maataloustyötulo + metsätyötulo + liitännäiset = koko tilan työtulo

- MVL:n mukaan verotettu MYELiin
- EVL:n mukaan verotettu YELiin

## Eläkettä karttuu 1.1.2017 alkaen 1,5 % vuodessa

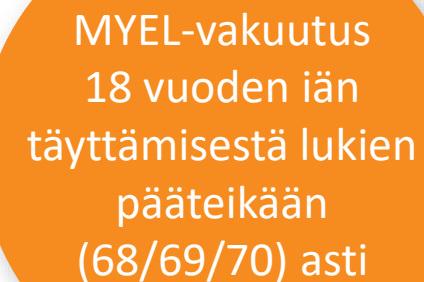
- Siirtymäaikana 53–62 ikävuosien välillä 1,7 %

## Vakuutuksen voimassaoloaika ja MYEL-työtulo vaikuttavat eläkkeen määrään

- Eläke on sitä suurempi mitä pitempään ja mitä suuremmalla työtulolla MYEL-vakuutus on ollut voimassa

## MYEL-vakuutus myös silloin, jos työskentely jatkuu eläkkeen rinnalla

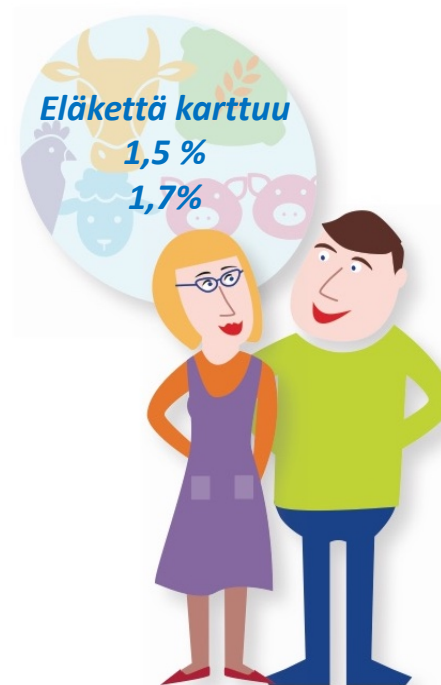
- MATA-vakuutuksen merkitys, jos työskentely jatkuu



MYEL-vakuutus  
18 vuoden iän  
täyttämisestä lukien  
pääteikään  
(68/69/70) asti

# Eläketurvaa

Kuntoutus • Työkyvyttömyyseläke • Osittainen vanhuuseläke • Työuraeläke • Vanhuuseläke • Perhe-eläke





# MYEL-eläketurva vakuutuksen päättyessä

## MYEL-eläke karttuu MYEL-vakuutuksesta

- työtulon suuruus
- vakuutuksen voimassaoloaika

## Eläketurva säilyy, vaikka vakuutus päättyy ennen vanhuuseläkeikää

- jokaisen vuoden työtulot ja ansiot rekisteröidään kyseisen vuoden tasoon
- otetaan huomioon palkkakertoimella tarkistettuina sitten, kun eläke aikanaan myönnetään
- karttuneen eläkkeen määrä pysyy, vaikka eläkejärjestelmässä tapahtuisi muuten muutoksia
- eläkkeen voi aikanaan myöntää jokin toinen laitos kuin Mela
  - yleensä aina, jos MYELin jälkeen muuta työskentelyä
  - toinen laitos myöntää myös MYEL-eläkkeen

Tarkista  
karttuneen  
eläkkeen määrä  
työeläkeotteelta!

# Koko työeläkejärjestelmä tavoittelee pidempiä työuria

## Peruslähtökohta, että yhä useampi jatkaisi vanhuuseläkkeelle asti

- MYELin osalta sama perusajatus
- Varhaiseläkevaihtoehtoja karsittu

## Vanhuuseläkkeelle, kun ikä täyttyy

- Vuoden 2017 alusta lukien aikaisintaan oman ikäluokan mukaisesta alimmasta vanhuuseläkeistä
- Kansaneläkkeessä vanhuuseläkeikänä edelleen 65 vuotta

## Milloin MYEL-vanhuuseläkkeelle?

- Ei tarvitse jäädä heti kun ikä täyttyy
  - lykkäyskorotus 0,4 %/kk oman ikäluokan mukaisesta alimmasta vanhuuseläkeistä
- MYEL-vanhuuseläke ei edellytä MYEL-toiminnan päättymistä
  - työ- ja virkasuhteessa vanhuuseläke vain, jos työ päättyy


## Vanhuuseläkeikä nousee asteittain

Syntymävuosi	Alin vanhuuseläkeikä	Eläkkeen karttuminen päättyy
1954 tai aik.	63 v	68 v
1955	63 v 3 kk	68 v
1956	63 v 6 kk	68 v
1957	63 v 9 kk	68 v
1958	64 v	69 v
1959	64 v 3 kk	69 v
1960	64 v 6 kk	69 v
1961	64 v 9 kk	69 v
1962–1964	65 v	70 v
1965 tai myöhemmin	Sidottu elinajan odotteen muutokseen; muutos enintään 2 kk/ikäluokka	

# Vanhuuseläke osittain = osittainen vanhuuseläke (OVE)

## Vanhuuseläkkeen osittainen varhentaminen

- Varsinainen vanhuuseläke aikaisintaan oman ikäluokan mukaisesta iästä lukien
- Vanhuuseläkkeestä voi ottaa osan varhennettuna jo 61 vuoden iästä lukien
  - karttuneesta eläkkeestä joko neljäsosa tai puolet (tai  $1/4$  ja myöhemmin  $1/4$ )
  - varhennusvähennys  $0,4\ %/kk$  oman vanhuuseläkkeen alaikärajasta laskettuna
  - vähennys säilyy varhennetussa osassa myöhemminkin
- Ei työajan tai ansioiden vähentymistä koskevia edellytyksiä



OVEa  
ei voi hakea  
takautuvasti

## Vanhuuseläkkeen lykkääminen

- Vanhuuseläkkeen voi ottaa osittain myös oman eläkeiän täyttämisen jälkeen
  - joko  $1/2$  tai  $1/4$  (tai  $1/4 + 1/4$ )
  - lykkäyskorotus  $0,4\ %/kk$  oman vanhuuseläkeiän alarajasta laskettuna

# Osittainen vanhuuseläke Melasta

Tarkasteluajankohta	Osittaisten vanhuuseläkkeiden lukumäärä	Keskimääräinen MYEL-eläke kuussa	Keskimääräinen kokonaiseläke kuussa*
9/2020	612	362	525
9/2019	578	358	505
9/2018	453	357	497
9/2017	252	355	495

\*Ei sisällä Kelan eläkettä.

# Työkyvyttömyyseläke työkyvyn alennettua

– vähintään vuoden ajan jatkunut työkyvyttömyys

**Edellytyksiä arvioitaessa otetaan huomioon lääketieteellisten tekijöiden lisäksi myös sosiaalistaloudelliset tekijät**  
(*koulutus, ikä, asuinpaikka, aikaisempi toiminta jne.*)

- Kokonaisarviointi
- 60 vuotta täyttäneillä lievempi arviointi: painotetaan työn ammatillista luonnetta

## **Edellytysten täytyessä**

- Osaeläke tai "täysi" eläke
  - osaeläke, jos työkyky alentunut vähintään 2/5
  - täysi työkyvyttömyyseläke, jos työkyky alentunut enemmän kuin 3/5
- Eläke tai kuntoutustuki
  - eläke, jos työkyky on alentunut pysyvästi
  - kuntoutustuki, jos työkyvyn odotetaan palautuvan

## **Työuraeläke 63 vuotta täyttäneille 2018 alkaen**

- Pitkään jatkunut rasittuneisuutta ja kuluneisuutta aiheuttanut työ

# MYEL-kuntoutus – lyhyt oppimäärä

## Työkyvyttömyyden uhka lähivuosina – noin viiden vuoden kuluessa

- Uhkaan voidaan vaikuttaa (joko poistaa tai ainakin lykätä sen toteutumista)

## MYEL-kuntoutus on aina ammatillista kuntoutusta

- Apuvälinekuntoutus
  - työtä helpottavat apuvälineet (pienkuormaajat, ilmaistuimet yms. koneet ja laitteet)
- Uudelleenkoulutus toiseen ammattiin, jossa ei työkyvyttömyyden uhkaa

## Kuntoutusta haetaan omalla lomakkeella

- Mukaan lääkärinlausunto ja mahdollinen työterveyshuollon tekemä olosuhdekartoitus

## Kuntoutus on aina ensisijainen

- Mela selvittää kuntoutusmahdollisuuden aina työkyvyttömyyseläkehakemuskäsittelyn yhteydessä

# Turva jatkuu myös kuoleman jälkeen

## Perhe-eläke

- perusteena edunjättäjän eläke
  - maksettava eläke tai laskennallinen eläke
- leskelle leskeneläke
  - lesken omat tulot voivat vaikuttaa leskeneläkkeen määrään
- lapselle lapseneläke
  - 18 ikävuoteen asti

## Ryhmähenkivakuutus

- leski (puoliso ja tietyin edellytyksin myös avopuoliso)
- leskenosuus
  - alenee iän myötä
- tapaturmakorotus
- lapsenosuus (kaikki alle 22-vuotiaat lapset)



# Vakuuttaminen eläkkeen rinnalla

## Vanhuuseläkkeen rinnalla


- Vakuutus aina vapaaehtoinen
  - ei tehdä takautuvasti

## Osittaisen vanhuuseläkkeen rinnalla

- Vakuutus jatkuu kuten ilman eläkettä

## Työkyvyttömyyseläkkeen rinnalla

- Pakollinen vakuutus, jos vakuuttamisen edellytykset täyttyvät
- Vapaaehtoinen vakuutus mahdollinen, jos harjoittaa maataloutta
- Karttuma 1,5 % vuodessa



Vapaaehtoinen  
MATA työssä  
sattuvien  
vahinkojen  
varalle!

# Keskimääräinen kokonaistyöeläke ja luopumistuki 31.12.2019

