

ProAgria



MAA- JA
KOTITALOUSNAISET
maisemapalvelut

Neuvopalveluiden hyödyntäminen suunnittelussa

Maisema- ja ympäristöasiantuntija Maarit Satomaa

Oulun Maa- ja kotitalousnaiset/ProAgria Oulu

MKN maisemapalvelut

Maiseman- ja luonnonhoidon asiantuntijamme tarjoavat käytännönläheisiä maaseutumaisemien ja vesistöjen hoitoon sekä maaseutuyritysten ympäristön kehittämiseen liittyviä asiantuntija- ja suunnittelupalveluita.

Palvelut toteutetaan tiiviissä yhteistyössä tilaajan sekä asukkaiden, yritysten, maatilojen ja muiden sidosryhmien kanssa.

Vesienhoitoon liittyviä palveluita tarjoamme yhteistyössä Oulun Kalatalouskeskuksen kanssa.

ProAgria


MAA- JA
KOTITALOUSNAISET
maisemapalvelut



Neuvopalvelut maisema-, lumo- ja kosteikkokohteilla

Vuodesta 2023 alkaen viljelijöillä ja maatilatunnuksen omaavilla yhdistyksillä on mahdollisuus käyttää ympäristösopimuksen hoitosuunnitelman laatimiseen valtion Neuvo-rahoitusta.

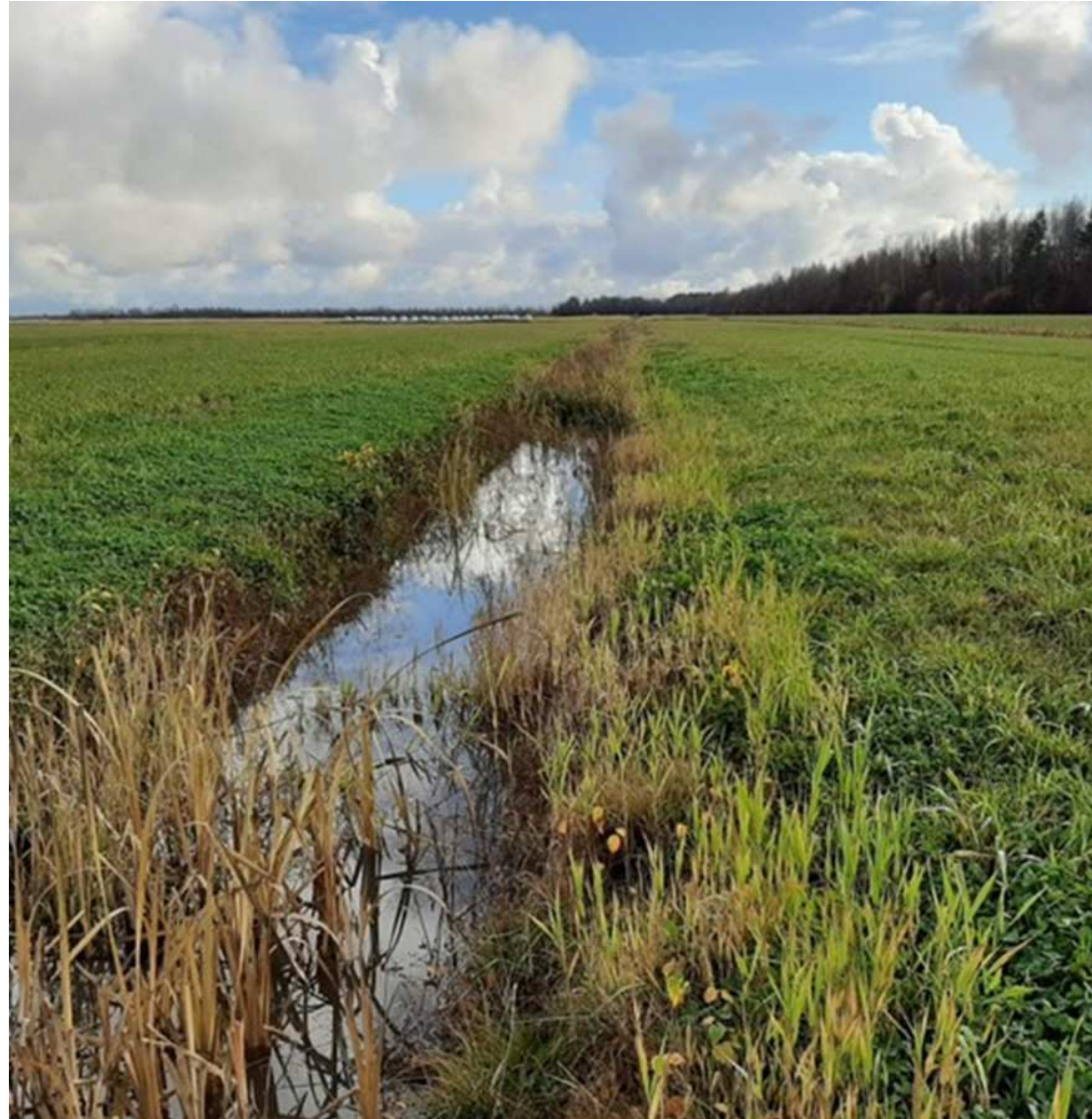
Neuvo-rahaa on käytössä ohjelmakauden 2023-2027 aikana tilaa kohti 10 000 euroa.

Neuvo-neuvontaa voivat tehdä Ruokaviraston hyväksymät asiantuntijat. (lista löytyy Ruokaviraston sivulta)

Neuvo-korvaus asiantuntijalle on 75€/tunti. Viljelijä maksaa Neuvo-palvelusta arvonlisäveron osuuden 24%. Lisäksi voi eri alueilla ja organisaatioilla olla omia käytäntöjä. Esim. ProAgria Oulun Neuvo-palvelussa on lisäksi asiakkaalle pieni omavastuuosuus, 20€/h valtiontuen päälle.

ProAgria


MAA- JA
KOTITALOUSNAISET
maisemapalvelut



NEUVON UUDET OSIOT: tarkemmin tietoa linkin takaa

<https://www.ruokavirasto.fi/tuet/maatalous/neuvontakorvaus/neuvontaosioiden-muutos-2023/>

Uusi Neuvo	Vanha Neuvo-oikeus
1. Maatilojen muutoskestävyys	Kiky
2. Kilpailukyvyn parantaminen	Kiky
3. Arvoketju	Kiky
4. Ilmastonmuutoksen hillitseminen ja ilmastonmuutokseen sopeutuminen sekä kestävä energia 4.1 Ilmastonmuutoksen hillintä 4.2. Ilmastonmuutokseen sopeutuminen 4.3 Energia- ja materiaalitehokkuus	Ympäristö Energia Luomu kasvi Luomu eläimet
5. Kestävä kehitys ja luonnonvarat 5.1 Vesiensuojelu 5.2 Maan rakenteen parantaminen 5.3 Ilmanlaatu ja sen parantaminen 5.4 Kasvinsuojeluaineiden kestävä käyttö	Ympäristö Kasvinsuojelu Tuotantoeläimet Luomu kasvi Luomu eläimet
6. Luonnon monimuotoisuus	Ympäristö Luomu kasvi Luomu eläimet
7. Nuoret viljelijät ja yrittäjät	Kiky
8. Työllisyys ja kasvu	Kiky
9. Ruokaturva ja eläinten hyvinvointi	Tuotantoeläimet Tuotantoeläimet, terveydenhuolto



ProAgria

MAA- JA
KOTITALOUSNAISET
maisemapalvelut

**Maatilat voivat hyödyntää Neuvo-
rahoitusta, jolla voi jatkossa kattaa
myös hoitosuunnitelman
laatimiskuluja**

ProAgria


MAA- JA
KOTITALOUSNAISET
maisemapalvelut



MKN maisemapalvelut

Neuvoa käytetään ympäristösopimuskohteiden suunnitteluun:

- Maatalousluonnon monimuotoisuuden ja maiseman hoito (perinnebiotoopit ja luonnonlaitumet)
- Kosteikkojen hoito

Neuvoa käytetään myös:

- tilakeskuskartoitus (maatilan ympäristö- ja ilmasto-asiat)
- potentiaalisten ympäristösopimuskohteiden ja ei-tuotannollisten investointikohteiden (kosteikot) kartoitus
- hoidossa olevien ympäristösopimuskohteiden tsekki

MKN maisemapalvelut 20 €/h omavastuu

Jos toimistolla tehtävä suunnittelutyö kestää enemmän kuin 7h, ylimenevät tunnit laskutetaan hinnaston mukaisesti.

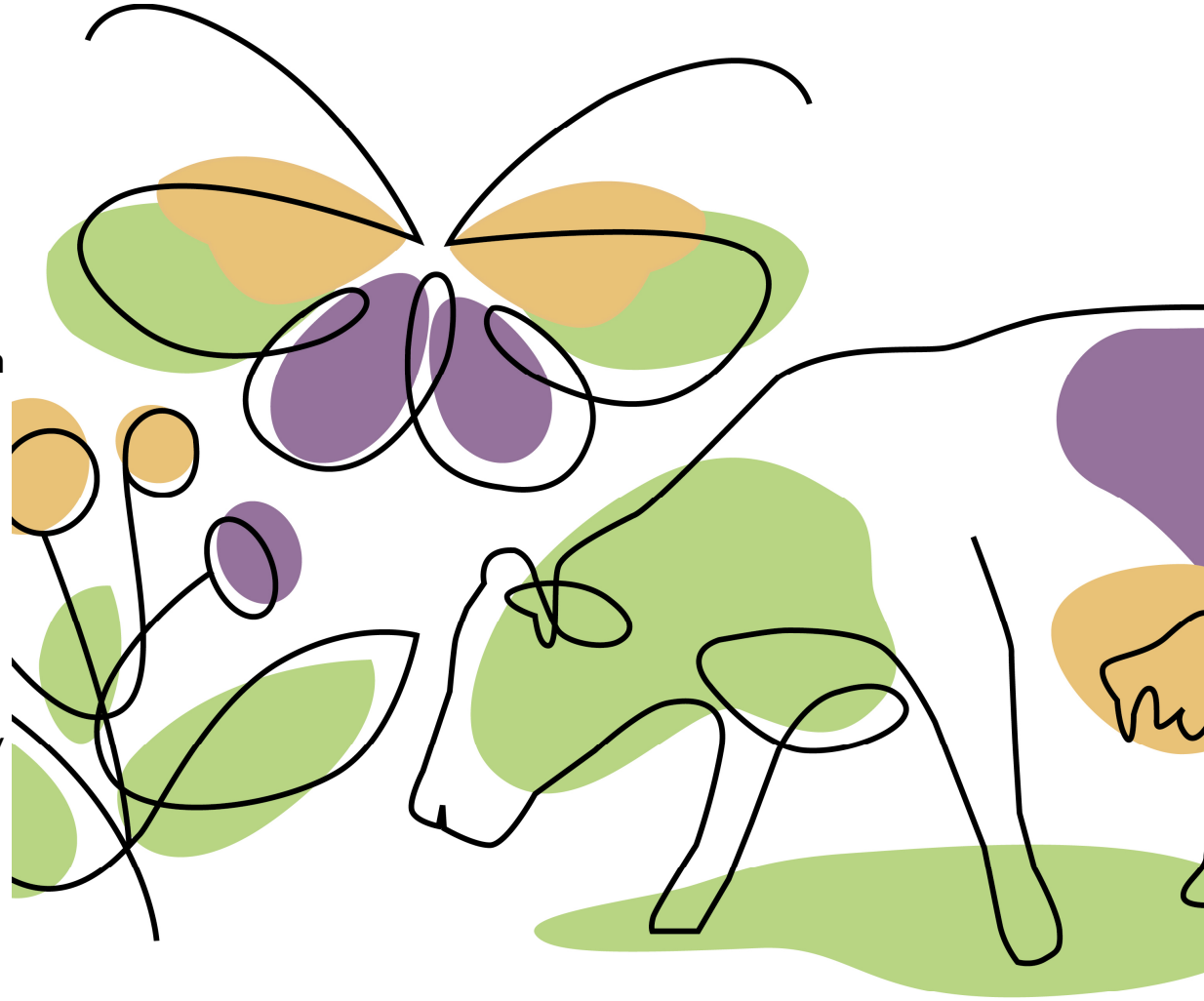
ProAgria


MAA- JA
KOTITALOUSNAISET
maisemapalvelut



Neuvopalvelut maisema-, lumo- ja kosteikkokohteilla

- Neuvoja huolehtii Neuvo-rahamen varaamisen Ruokaviraston Hyrrä-palvelussa (ennakkoilmoitus).
- Neuvoja/organisaationsa hakee Neuvontakorvauksen maksua ELY-keskuksesta, viljelijän ei tarvitse muuta kuin maksaa lasku (arvonlisäveron osuus ja omavastuu).
- Viljelijän kanssa pidettävää neuvontakäyntiä/ tapaamista kohti voi käyttää tietyn määrän tunteja valmisteluun ja jälkitöihin, kuten hoitosuunnitelman laatiminen.
- Maksimimäärä valmistelu/jälkitöitä on 7 tuntia ja se kertyy 4 tunnin neuvontapalvelusta viljelijälle. Maksimilaskutus neuvontakertaa kohti on 1500€ (eli 20 tuntia).



ProAgria


MAA- JA
KOTITALOUSNAISET
maisemapalvelut

LUONTOTEKOJA  MKM

Kosteikkojen kartoitukset ja suunnittelu NEUVOpalvelun kautta

- Kartoitamme mahdollisia kosteikkopaikkoja erityisesti kosteikon perustamiseen liittyvää ei-tuotannollista kosteikkoinvestointia ja Kosteikon hoitoon liittyvää ympäristösopimusta varten.
- Selvitämme kohteen rahoitusmahdollisuudet, teemme valuma-alue-rajauksen ja toimenpide-ehdotukset, pohdimme kohteen vaikutuksia vesienhoitoon, luonnon monimuotoisuuteen, ilmastonmuutoksen hillintää sekä autamme kohteen rahoitushaussa.
- Huom! 2023 kosteikon perustamiseen liittyvän suunnitelman voi tilata ilman NEUVOa -> 2024 alkaen kosteikon perustamiseen liittyvät suunnitelmat NEUVOlla.

ProAgria


MAA- JA
KOTITALOUSNAISET
maisemapalvelut



- Suunnitellun hankkeen ja suunnitellun hoidon yleiskuvaus ja tavoitteet, joiden perusteella voidaan arvioida alueen luonto- ja maisema-arvoja tai merkitystä maatalouden vesiensuojelussa.
- Lohko- tai hoitokokonaisuuskohtaisesti toteutettavat perustamis-, hoito- ja muut toimenpiteet ja niiden toteutusaikataulu vuosittain.
- Puustoon kohdistuvat hakkuut ja muut toimenpiteet. Suunnitelmassa on otettava huomioon koko alue ja sen puusto.
- Hoidon vaatima välivuosi laidunnuksessa.
- Selostus, miten toimenpiteet edistävät koko sopimuksen tavoitteiden saavuttamista.
- Selvitys kaksinkertaisesta rahoituksesta. Selvitys toimenpiteistä, joiden toteuttamisesta maksetaan jo muuta Euroopan Unionin tai kansallisen tukijärjestelmän tukea.
- Sopimuksen vähimmäisvaatimusten mukaiset hoidon vaatimukset ja rajoitukset, jos lohko sijaitsee Natura 2000- tai suojelualueella.
- Selvitys siitä, millaisilla ennakoivilla toimilla sopimukseen haetuilla lohkoilla mahdollisesti olevaa suurepetouhkaa pyritään vähentämään.
- Sopimusalueella sijaitsevien, perinteisten karjatalouteen liittyvien rakennelmien ja rakenteiden ylläpito ja kunnostus sekä alueen laidunnus (kulttuuriperinnön hoito).
- Alueella toteutettavat peruskunnostustoimenpiteet (aitaus, kunnostusraivaus ja petoaitaaminen) ja niiden toteutusvuosi.

Maatalousluonnon ja maisemanhoitosuunnitelman sisältö

Hoitosuunnitelman teettämiseen voi hakea Neuvo2030-rahoitusta

- Suunnitellun hankkeen ja suunnitellun hoidon yleiskuvaus ja tavoitteet, joiden perusteella voidaan arvioida alueen luonto- ja maisema-arvoja tai merkitystä maatalouden vesiensuojelussa.
- Kosteikon hoidon päätavoite ja selostus, miten suunnitellut toimenpiteet kohteen sijainnin, laajuuden ja laadun mukaan edistävät koko sopimuksen tavoitteiden saavuttamista.
- Peruslohkokohtaisesti toteutettavat perustamis-, hoito- ja muut toimenpiteet ja niiden toteutusaikataulu vuosittain.
- Selvitys kaksinkertaisesta rahoituksesta. Selvitys toimenpiteistä, joiden toteuttamisesta maksetaan jo muuta Euroopan Unionin tai kansallisen tukijärjestelmän tukea.
- Sopimuksen vähimmäisvaatimusten mukaiset hoidon vaatimukset ja rajoitukset, jos lohko sijaitsee Natura 2000- tai suojelualueella.
- Tarvittaessa selvitys siitä, millaisilla ennakoivilla toimilla sopimukseen haetuilla peruslohkoilla mahdollisesti olevaa suurepetouhkaa pyritään vähentämään, jos joidenkin sopimukseen haettujen lohkojen hoitomuotona on laidunnus.

Kosteikon hoitosuunnitelman sisältö

Hoitosuunnitelman teettämiseen voi hakea Neuvo2030-rahoitusta



ProAgria

MAISEMAPALVELUIDEN ASiantuntijat



Kalle Hellström

Maiseman- ja luonnonhoidon
asiantuntija, Neuvo-palvelut
p. 043 825 5253



Taimi Mahosenaho

Hankevastaava, maisema- ja
ympäristöasiantuntija
p. 040 551 7807



Taru Koskinen

Ympäristöasiantuntija,
Neuvo-palvelut
p. 041 731 0368



Riina Rahkila

Ympäristöasiantuntija,
Neuvo-palvelut
p. 045 6578 717



Maarit Satomaa

Maisema- ja
ympäristöasiantuntija,
Neuvo-palvelut
p. 040 566 7924

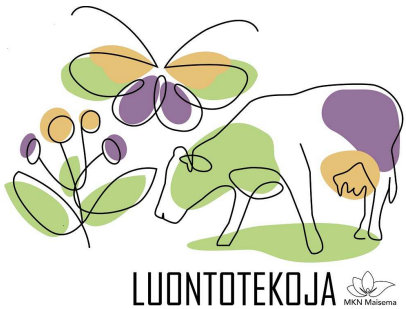
Varaa **Neuvo-käynti** hyvissä ajoin Pohjois-Pohjanmaan ja Lapin alueelle:

Kalle Hellström, 043 825 5253,
kalle.hellstrom@maajakotitalousnaiset.fi (maatalousluonnon monimuotoisuus, maisema)

Taru Koskinen, 041 731 0368,
taru.koskinen@maajakotitalousnaiset.fi (maatalousluonnon monimuotoisuus, maisema, kosteikot)

Riina Rahkila, 045 657 8717,
riina.rahkila@maajakotitalousnaiset.fi (kosteikot)

Maarit Satomaa, 040 566 7924,
maarit.satomaa@maajakotitalousnaiset.fi (maatalousluonnon monimuotoisuus, maisema, kosteikot)



Varaa **Neuvo-käynti** hyvissä ajoin:

Keski-Pohjanmaa:

Anu Ainasoja, 043 825 4284

anu.ainasoja@maajakotitalousnaiset.fi

(maatalousluonnon monimuotoisuus, maisema, kosteikot)

Etelä-Pohjanmaa:

Marika Turpeinen, 043 825 2410,

marika.turpeinen@maajakotitalousnaiset.fi

(maatalousluonnon monimuotoisuus, maisema, kosteikot)

<https://www.maajakotitalousnaiset.fi/maisemapalvelut>



ProAgria




 MAA- JA
 KOTITALOUSNAISET
 maisemapalvelut


 LUONTOTEKOJA


 ProAgria