

SYVÄPARRET JA KUIVAJAE KUIVIKKEENA

Tilojen kokemuksia ja hankkeessa kerättyjä ajatuksia

Kirsi Leppikorpi 6.10.2020



Vipuvoimaa
EU:lta
2014–2020





SEPARAATTOREITA

- ▶ EYS -separaattori sijoitettuna navetan ulkopuolelle



- ▶ GEA separaattori asennettuna navetan sisälle
- ▶ Separoitu jae putoaa alapuolella olevaan kuiluun



▶ Højgaards -separaattori



Kuva: <http://pjfarm.fi/pdf/kuvasto2016.pdf>



Kuvat: <https://www.youtube.com/watch?v=CdZTe4fnYs4>

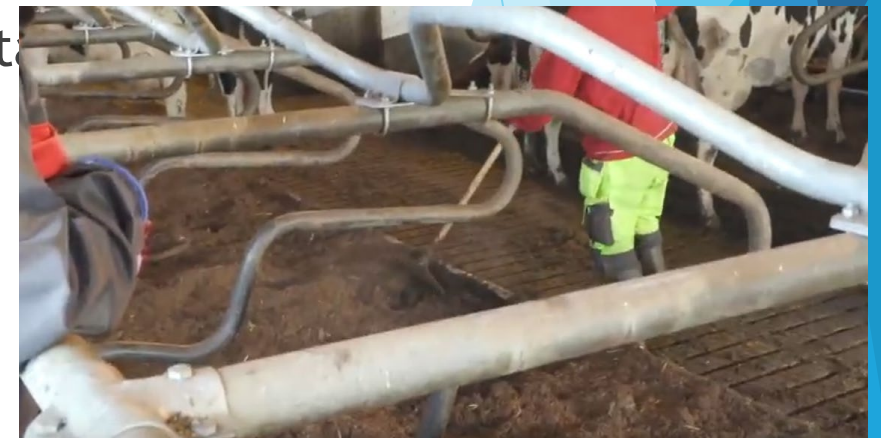
PARREN PUHDISTUS, KUIVIKKEEN LEVITYS JA TASAUS

- ▶ Parsien siivous ja tasoitus käsin haravalla tai kolalla
- ▶ Kuivike kertyy parren etuosaan ja parrenerottajien kohdalle
- ▶ Jollakin tilalla käytössä sorminiittokone, jollakin omatekoinen ruuvi parsien tasaukseen; saadaan materiaali kuohkeutettua ja siirrettyä parren etuosasta edestä taaksepäin
- ▶ Kuivitus 2-3 kertaa viikossa
- ▶ Määrä kerralla n. 10 cm, ei liikaa ettei lämpene
- ▶ Parren takaosassa oleva kynnyksen sopiva korkeus lantakäytävältä olisi ehkä 20 cm



ALOITUS JA LANNANPOISTO

- ▶ Syväparsien käyttöönotto: syvyys 20-40 cm, ensin puolilleen haketta, päälle separoitua lietettä, turvetta ei suositeltu
- ▶ Turpeen käyttö aiheuttanut ongelmia utareterveyteen
- ▶ Jos käyttää turvetta, kalkki auttanut, myös saamaan sen painavammaksi
- ▶ Kuiviketta menee ritilöille, osalla tiloista ongelmaa, osalla ei
- ▶ Tila 1: Slalom-lannanpoisto, separoidulla nesteellä huuhdellaan takaisin päin
- ▶ Tila 2: ei ole slalomia, kaikki ylivaluntana tuleva neste ohjattu kuilujen päihin
- ▶ Kokemus, että separoitu jae toimii paremmin lantajärjestelmässä kuin turve



Kuvat: <https://www.youtube.com/watch?v=CdZTe4fnYs4>

KUIVITTAJIA

- ▶ GIANT- vaunu
- ▶ AVANT + BELTSCOOP 500 kauhakuivitin
- ▶ COMBI III
- ▶ Lehmiä ei ajeta pois kuivituksen ajaksi



Kuva: <https://www.youtube.com/watch?v=CdZTe4fnYs4>



Kuva: <https://www.nytek.fi/tuotteet/beltscoop-kuivikkeenlevittimet/>





Kuvat: <https://www.youtube.com/watch?v=CdZTe4fnYs4>





- ▶ Polsta
- ▶ <https://www.jgarage.fi/matot-makuualueille/>
- Syväparren pehmuste
- 10 cm paksu “pehmuste“, joka on tehty kahdesta toiminnallisesta kerroksesta:
- alempi matto siipiprofiililla:
ihanteellinen iskujen pehennys eläimen noustessa ylös tai mennessä makuulle
- ylempi matto ilmapehmusteella:
pitää ylemmän kerroksen taipuisan pehmeänä
- korvaa paksun kuivikekerroksen, jota on vaikea pitää syväparren etureunassa
- helppohoitoinen ja säästää kuivikkeita
 - syväparren kuivike pysyy paikallaan parren takaosassa

YHTEISTÄ KAIKILLE TILOILLE

- ▶ Lehmät tykkäävät syväparsista
- ▶ Lehmien puhtaus separoidulla kuivajakeella hyvä, kun parsien puhtaudesta huolehditaan
- ▶ Kinnervauriot parantuneet ja vähentyneet
- ▶ Kaikki painottivat huolellisuuden merkitystä, ellei pidetä puhtaana, ongelmia on luvassa
- ▶ Syväparsien työllistävyyden kokemus vaihteli, riippuen käytössä olevasta henkilöstön määrästä sekä käytetyistä laitteista



MUITA KOKEMUKSIA

- ▶ Vaikka vaatii oman huolellisen työnsä, on lehmille hyvä eikä maksa; paitsi sähkö, joka ei ole iso kustannus
- ▶ Ei tarvetta miettiä, paljonko raaskii kuivittaa; isossa karjassa kuivitus on merkittävä kustannus ja tämä ollut edullinen ratkaisu
- ▶ Useimmat tilat pitivät heikkolaatuista turvetta isona riskinä, koska utaretulehduksia on ilmennyt turpeen käytön yhteydessä
- ▶ Mikä on hyvälaatuisen turpeen saatavuus tulevaisuudessa?
- ▶ Antibioottimaidot tulisi ohjata suoraan lietesäiliöön

LINKKEJÄ

- ▶ EuroMaito-hanke, Luke
- ▶ Separoidun kuivajakeen käyttö kuivikkeena:

<https://www.youtube.com/watch?v=CdZTe4fnYs4>

- ▶ GEA-separaattori

<https://www.youtube.com/watch?v=75xHda642Yo>

