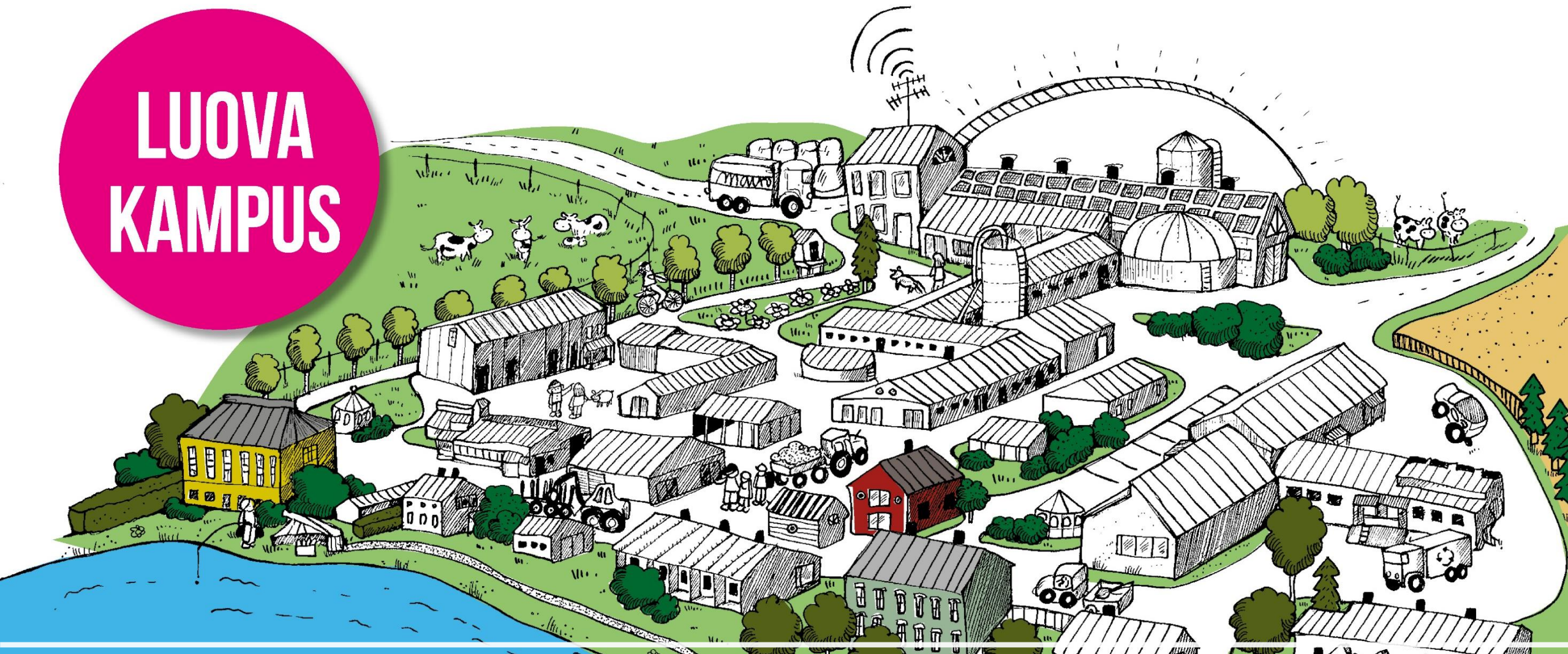


LUOVA KAMPUS



Luova Kampus 2020



Tausta

- Mukana kuuden (6) henkilön ryhmä 3.vuoden agrologiopiskelijoita Oulun ammattikorkeakoulusta
- Osallistuminen projektiin tapahtui Innovation Plan-opintojakson puitteissa

Innovation Plan

- Innovation Plan – kurssilla opiskellaan innovaatioprosessin vaiheita ja toteutetaan innovaatio suunnitelma toimeksiantajalle
- Innovaatioprosessissa käytetään erilaisia innovointi – ja arviointimenetelmiä, joiden avulla tuotetaan ja kehitetään ideoita ja arvioidaan niiden käyttökelpoisuutta toimeksiantajan kohteelle
- Kurssi toteutetaan osin englanniksi
- Kurssin päätteeksi toteutetaan posteriseminaari, jossa esitellään ryhmien tuotokset toisilleen ja toimeksiantajille

Tulokset

Opetusvideot

- Opetusmateriaalina etenkin OAMK:n ja Kanuksen opiskelijoille
- Opetusvideot voisivat olla vanhempien opiskelijoiden tekemiä
- Niistä olisi hyötyä vasta aloittaneille opiskelijoille
- Opetus videot ihan perus maatilantoista

Virtuaalisena

- Kosketusnäyttöruutu(-ja), jonka avulla ihmiset voivat vieraila interaktiivisesti navetan sisällä 360°-näkyssä
- Toteutus Google Street Viewin kaltainen
- Seiniä sijoitettaisiin Kannuksen kampukselle sekä OAMK:n uusiin tiloihin Linnanmaalle

Livestream

- Livestream navetasta, toteutuksessa voisivat olla mukana sekä OAMK:n että Kannuksen tietyn (vuosi)kurssin oppilaat → Oppilaat osallistuisivat tekemiseen ja sisällöntuottamiseen, jotta toiminta olisi jatkuvaa
- Livestreamin toteutus esim. 1 krt/vuosi



Esimerkki virtuaalisesta

Informaatio ja data navetasta

- Kameran ja erilaiset mittarit isossa roolissa
- Kameroiden ja antureiden tulee olla kestäviä ja sijoittelu navetassa tarkoituksia palvelevaa
- Mittarit mm. energian kulutuksista palvelevat paitsi koulua käytön seurannassa ja optimoinnissa, myös yleisen datan saamisessa
- Dataa esim. robotin tuotannonhallintajärjestelmästä opiskelijoille
→ Koulutehtäviin aidot lähtötiedot

Muita ideoita

- Digital twin
- Maatilapeli
- Kummivasikka
- Ritoläpalkkien toiminnallinen ratkaisu
<https://andersbeton.com/en/eco-floor>



AGRICULTURAL CAMPUS 2020 Innovation Plan

BACKGROUND

Luova Kampus 2020 - agricultural campus 2020

- It is a development and investment project of Kpedu and OUAS.
- A new educational barn and learning environment will be built in Kannus. One part of the project is to create a digital bridge.

Digital bridge: a digital service for educational use

- A way to share data and information between Kpedu Kannus Unit and its partners.

KPEDU KANNUS UNIT

- It is a part of the Federation of Education in Central Ostrobothnia.
- It offers vocational education and training in the field of agriculture and forestry.

PROBLEM

- What kind of data would be useful for learning and studies ?
- How is the data collected?
- How can the data be used to raise public awareness?

METHODS AND TOOLS

- 6-3-5 Brainwriting
- Cognitive mapping
- Discourse-based valuation
- Adobe Connect- video conferencing tool
- Inquiries

RESULTS

Teaching Educational videos and data	Videos about farming and animal husbandry
Publicity Virtual wall	Raising awareness about agriculture, made for consumers and visitors
Co-operation Livestream, education	Students in both campuses work together to create content for educational and public use
Research Information and data from barn	Collected data can be utilized via digital bridge by all partners

Posteri

- Innovation Plan – kurssin loppuseminaariin tekemämme englanninkielinen posteri
- Posterissa on tiivistetysti ydinasiat projektista



Kiitos mukavasta ja hyvin sujuneesta yhteistyöstä!

Heikki Lahti, Tanja Paaso, Juuso Parpala, Marita Heikkinen,
Johanna Malinen ja Moona Kärppä