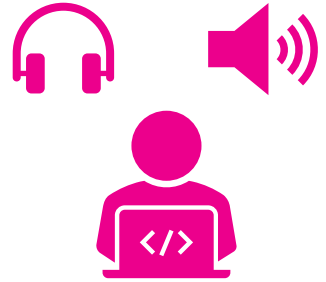
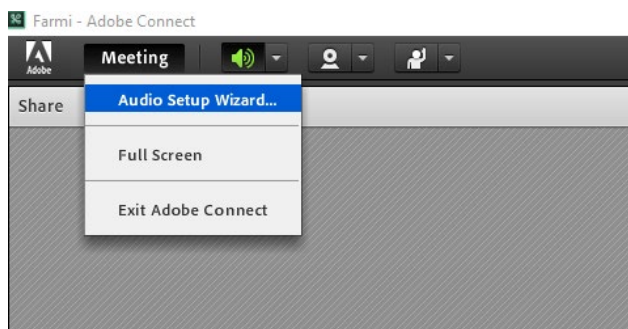
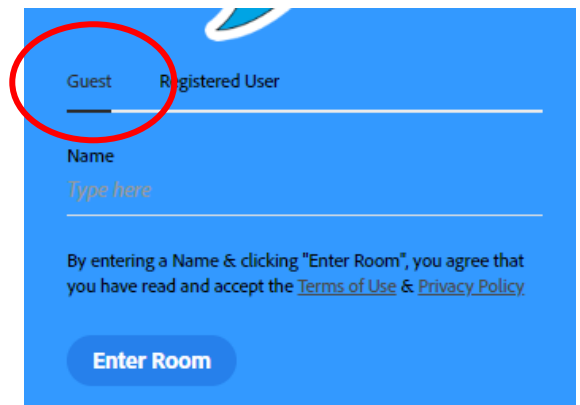


Adobe Connect -ohje

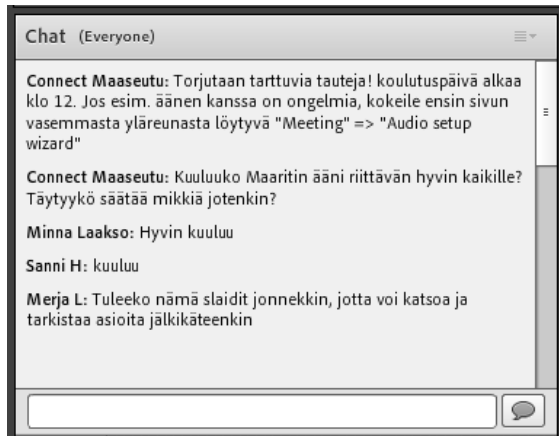


Ennen liittymistäsi tilaisuuteen Adobe Connectin kautta, tarkista seuraavat asiat:

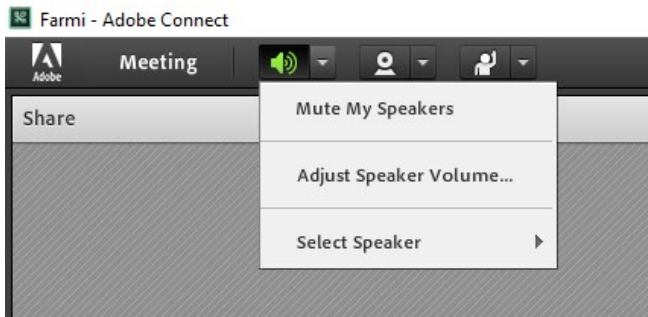
1. Nettiyhteys on päällä ja toimii.
2. Nettiselaimessa on asennettuna ja sallittuna Flashplayer (<https://get.adobe.com/flashplayer/?promoid=ISMRZ>).
3. Koneen äänentoisto on päällä. Mikäli käytät kuulokkeita / ulkoista kaiutinta, yhdistä se koneeseen *ennen* AC-yhteyden avaamista.
4. Avaa tilaisuuden järjestäjän lähettämä linkki.
5. Jos olet ensimmäistä kertaa käyttämälläsi koneella AC-verkkokokousympäristössä, saatat joutua asentamaan koneeseen joitakin lisäosia. AC ilmoittaa tästä ja hyväksytyäsi pyydetty lisäasennukset, käynnistä selain uudestaan ja avaa saamasi linkki uudelleen.
6. Valitse Guest ja kirjoita koko nimesi sille varattuun kenttään (tarvitsemme osallistujien nimet hankkeen raportointia varten). Antamasi nimi näkyy AC:ssa kaikille samassa istunnossa oleville käyttäjille, mutta ei mahdollisessa tallenteessa.
7. Kun pääset mukaan istuntoon, näet kokouksen vetäjän kokoaman toimintaympäristön. Ulkoasu voi vaihdella eri istunnoissa, mutta tavallisesti siinä näkyy ainakin esitysalue, osallistujalista ja chat-ruutu.
8. Jos äänen kanssa on ongelmia, kannattaa kokeilla ensin Meeting-valikosta löytyvää Audio Setup Wizardia.



- Avoimissa tilaisuuksissa osallistujien mikrofonit on tavallisesti mykistetty häiriöiden välttämiseksi. Tällöin voit lähettää kysymyksiä / kommentteja chat-ikkunan kautta. Viestit näkyvät kaikille osallistujille ja jäävät talteen myös tallenteeseen.



- Tavallisissa kokouksissa voit kommentoida myös mikrofoniyhteydellä
9. Kaiutin-kuvakkeen takana olevasta valikosta löydät Adjust Speaker Volume -kohdan eli äänenvoimakkuuden säädön. Samasta paikasta voit tarvittaessa myös mykistää oman mikrofonin (mute) tai valita mitä äänilähdettä haluat käyttää (select speaker).



JAMK on tehnyt ohjevideon myös YouTubeen: <https://www.youtube.com/watch?v=6p9fD3-kOWI>

ÄlyNauta ja Luova Kampus -hankkeissa käytetään aina AC-linkkiä

<https://kpedu.adobeconnect.com/farmi>

VINKKI: Käyttämällä erillisiä kuulokkeita ja kameraa äänen- ja kuvanlaatu paranevat huomattavasti. Edullisetkin välineet riittävät peruskäyttöön hyvin.

