



# *Pälvisilsa hallintaan*

*- yhdessä onnistumme!*



Euroopan unionin  
osarahoittama



Elinvoimakeskus

ETT  
NASEVA

kpedu

# Pälvisilsa hallintaan -hanke

**Kpedu** - hallinnoija

**Eläinten terveys ETT ry** – osatoteuttaja

**Alueen eläinlääkäreitä** - ostopalveluna

**Yhteistyökumppanit:** MTK Keski-Pohjanmaa, MTK-Pohjois-Suomi, ETT:n jäsenteurastamot ja -meijerit, alueen neuvonta- ja jalostusorganisaatiot, koulutus

**Hankeaika:** 1.1.2026-31.12.2027

**Hankealue:** Keski-Pohjanmaan maakunta sekä Pohjois-Pohjanmaalta Kalajokilaakso. Pilotti toteutetaan hankealueella, ja tietoa levitetään koko maahan.

**Rahoitus:** Hankkeen budjetti 102 423 e

Euroopan maaseuturahasto 80 %, Pohjanmaan ja Pohjois-Suomen elinvoimakeskukset



Euroopan unionin  
osarahoittama



Elinvoimakeskus

ETT  
NASEVA

kpedu

# Kohderyhmä ja tavoitteet



## Kohderyhmänä

- nautatilat, joilla todettu pälvisilsatartuntoja sekä pilottialueen muut nautatilat, tiedotus koko nautaketjulle
- eläinlääkärit ja muut alan asiantuntijat (neuvojat, seminologit, koulutus ja lomitus)
- muut tiloilla kävijät ( huoltohenkilöt, sorkkahoitajat, vierailuryhmät)

**Päätavoitteena on vähentää tautitapauksia ja tartuntojen leviämistä nautaketjussa käyttämällä pilotoituja toimintatapoja**

## Tavoitteena on myös

- sitouttaa tiloja tarttuvien tautien torjuntatyöhön
- vahvistaa maatalousyrittäjien sekä kaikkien tiloilla liikkuvien nautaketjun toimijoiden osaamista bioturvallisuudesta
- tuottaa kustannussäästöjä ja parantaa eläinten hyvinvointia



Euroopan unionin  
osarahioittama

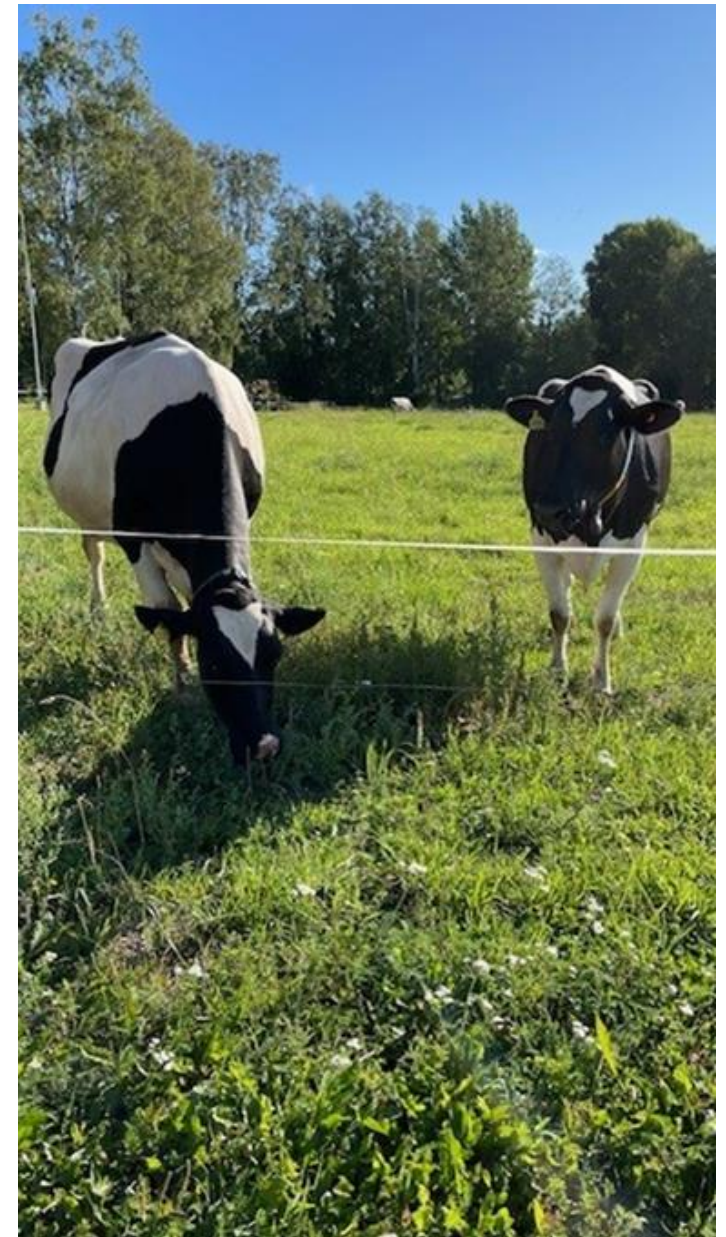


Elinvoimakeskus



# Hankkeen tarve

- Viime vuosina pälvisilsa on toimenpiteistä huolimatta levinnyt alueellamme
- Tartuntojen leviämistä ei pystytä estämään yksittäisten tilojen toimilla
- Tarvitaan alueellista yhteistyötä ja tiedonvaihtoa, jotta pystytään ehkäisemään tartunnan leviäminen naapurituloille ja eteenpäin nautaketjussa
- Pälvisilsan tullessa tilalle voi kestää jopa kuusi viikkoa, ennen kuin eläimissä nähdään pälvilsalle tyypillisiä oireita. Piilevän luonteensa vuoksi tauti voi kulkeutua tilalta toiselle ennen kuin tilanne havaitaan
- Riskialueiden kaikki nautatilat tulisivat saada nostamaan tautisuojausensa tasoa
- Pälvisilsan saaneita tiloja tulisi auttaa saneerauksen toteutumisen onnistumisessa
- Kaikki zoonoottiset taudit ovat myös ihmisille terveysriski



Euroopan unionin  
osarahoittama

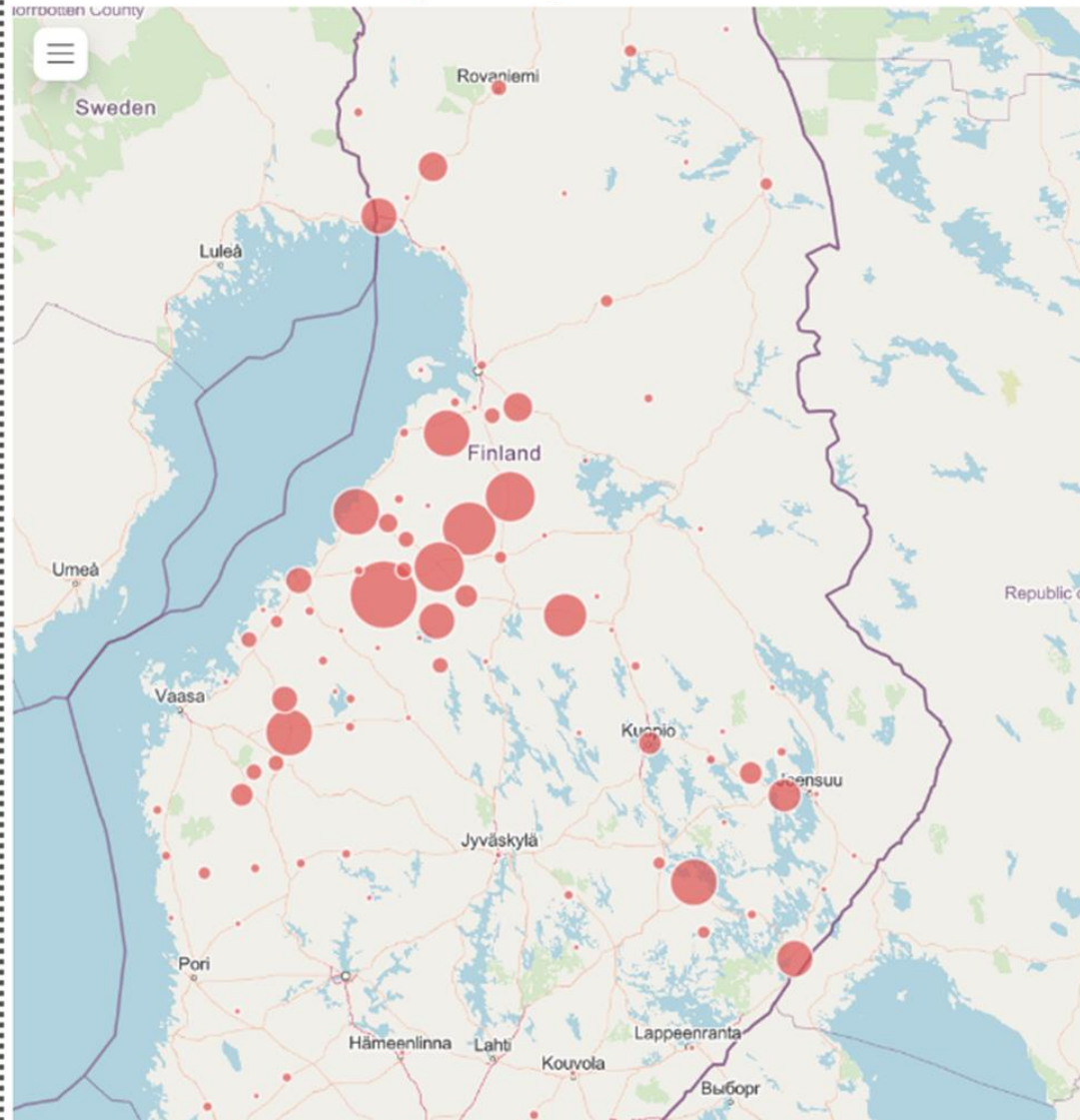


Elinvoimakeskus

ETT  
NASEVA

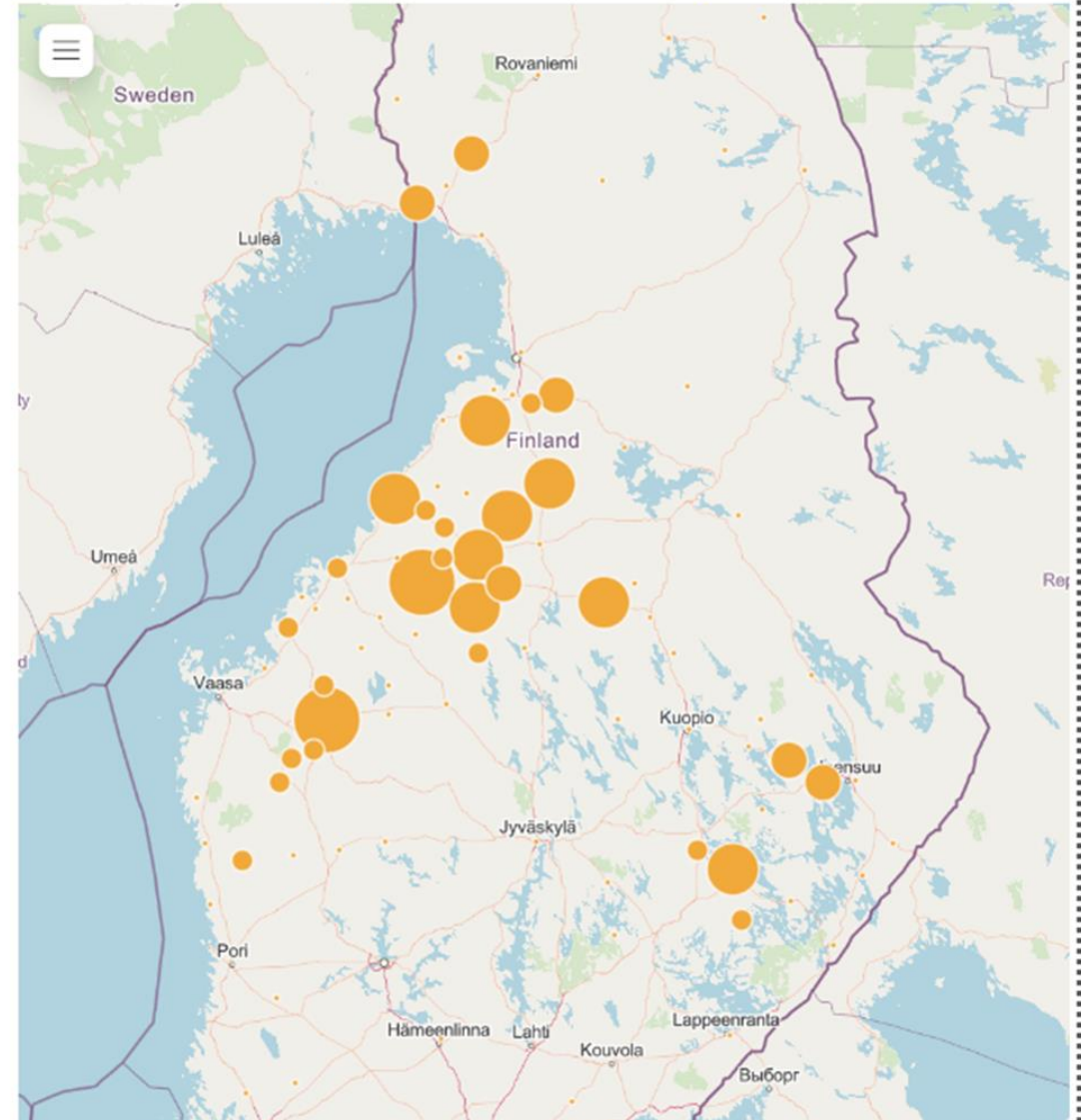
kpedu

## Pälvisilsa - eläinkaupan rajoitteet



Map data © OpenStreetMap contributors, Microsoft, Facebook, Inc. and its affiliates, Esri Community M... Powered by Esri

## Pälvisilsa - välityseläinliikenteen rajoitteet



Map data © OpenStreetMap contributors, Microsoft, Facebook, Inc. and its affiliates, Esri Community ... Powered by Esri



Euroopan unionin  
osarahoittama



Elinvoimakeskus



# TP1. Pilottitilatoiminta

Tule mukaan  
pilottitoimintaa -->  
laita viestiä  
hertta@ett.fi

## Lähtötilanne:

Hankealueella on joukko tiloja, joilla on todettu pälvisilsatartunta. Osa on aloittanut saneerauksen, mutta osa on jättäytynyt saneeraustoimenpiteiden ulkopuolelle. Tartuntapainetta ylläpitävät tilat hidastavat taudin hallintaa alueellisesti.

## Tavoite:

Käynnistää pilottiryhmä tartunnan saaneista tiloista ja sitouttaa ne pitkäjänteiseen vastustustyöhön. Pilottitiloilta saadut kokemukset ovat pohjana toimintamallin kehittämiseksi.

## Toteutus:

- Valitaan **pilottitilat** yhteistyössä ETT:n jäsenyritysten kanssa Pohjanmaan ja Pohjois-Pohjanmaan alueelta
- Tehdään alkukartoitus ja suunnitellaan tilakohtaiset saneeraus- ja kehittämishjelmat -> paikallinen eläinlääkäri/oma eläinlääkäri mukana
- Seurataan ja ohjataan pilottitilojen kehittämistoimia
- Järjestetään pilottiryhmän kokoontumisia ja edistetään kokemusten vaihtoa (vertaistuki)
- Kootaan pilottitilojen kokemuksia sekä tehdään loppukartoitus



Euroopan unionin  
osarahoittama



Elinvoimakeskus

ETT  
NASEVA

kpedu

# TP2. Toimintamalli pälvisilsan hallintaan

- **Lähtötilanne:** Tartuntojen leviämistä ei pystytä estämään yksittäisten tilojen toimilla. Tarvitaan alueellinen malli, joka yhdistää saneerauksen, ennaltaehkäisyyn sekä nautatilojen ja elinkeinon yritysten yhteistyön.
- **Toteutus:**
  - Järjestetään nautaketjun toimijoiden kanssa tapaamisia, joiden avulla sitoutetaan heidät yhteisen toimintamallin rakentamiseen
  - Koulutetaan hankealueen eläinlääkäreitä, neuvoja ja opetustilojen henkilöstöä käyttämään nautatiloille soveltuvaa Biocheck-tautiriskien arviointityökalua.
  - Lisätään elinkeinon toimijoiden osaamista ja koko nautaketjun yhteistyötä tarttuvien tautien ennaltaehkäisystä: webinaarit, lehtiartikkelit, työpajat jne.
  - Laaditaan kansallinen toimintamalli, päivitetään ohjeistuksia
  - Luodaan tilatiimimalli tuottajien tueksi saneerauksiin



Euroopan unionin  
osarahoittama



Elinvoimakeskus



# TP3: Viestintä

## Toteutus:

- Hankkeen muuhun toimintaan voivat osallistua kaikki nautatilat ja sidosryhmät, eikä hankkeen järjestämiin tilaisuuksiin ole osallistumismaksua.
- Viestitään hankkeen tuloksia, pilottitilojen kokemuksia sekä hyviä käytäntöjä maatalousyrittäjille sekä kaikille nautatilan kanssa toimiville tahoille valtakunnallisesti, tuottajatilaisuudet, ammattilehdet, webinaarit, videot, sometiedotus, messut, nettisivut, podcastit
- Tiedotetaan keskeisistä tuloksista myös ruotsin kielellä
- Alueellisesti kehitetty toimintamalli jalkautetaan valtakunnallisesti
- Hankkeella on ohjausryhmä



Euroopan unionin  
osarahoittama



Elinvoimakeskus

ETT  
NASEVA

kpedu



# Kiitos !

Yhteystiedot  
Hertta Pirkkalainen  
[hertta@ett.fi](mailto:hertta@ett.fi)

[www.ett.fi/hankkeet](http://www.ett.fi/hankkeet)

Maarit Kärki 040-8085540  
[maarit.karki@kpedu.fi](mailto:maarit.karki@kpedu.fi)

[www.kpedu.fi/maatila/hankkeet](http://www.kpedu.fi/maatila/hankkeet)



@Eläinten terveys ETT ry



@Elainten\_terveysett



@Kpedu Kannus



@Kpedukannus ja @Kpedumaatila



Euroopan unionin  
osarahoittama



Elinvoimakeskus

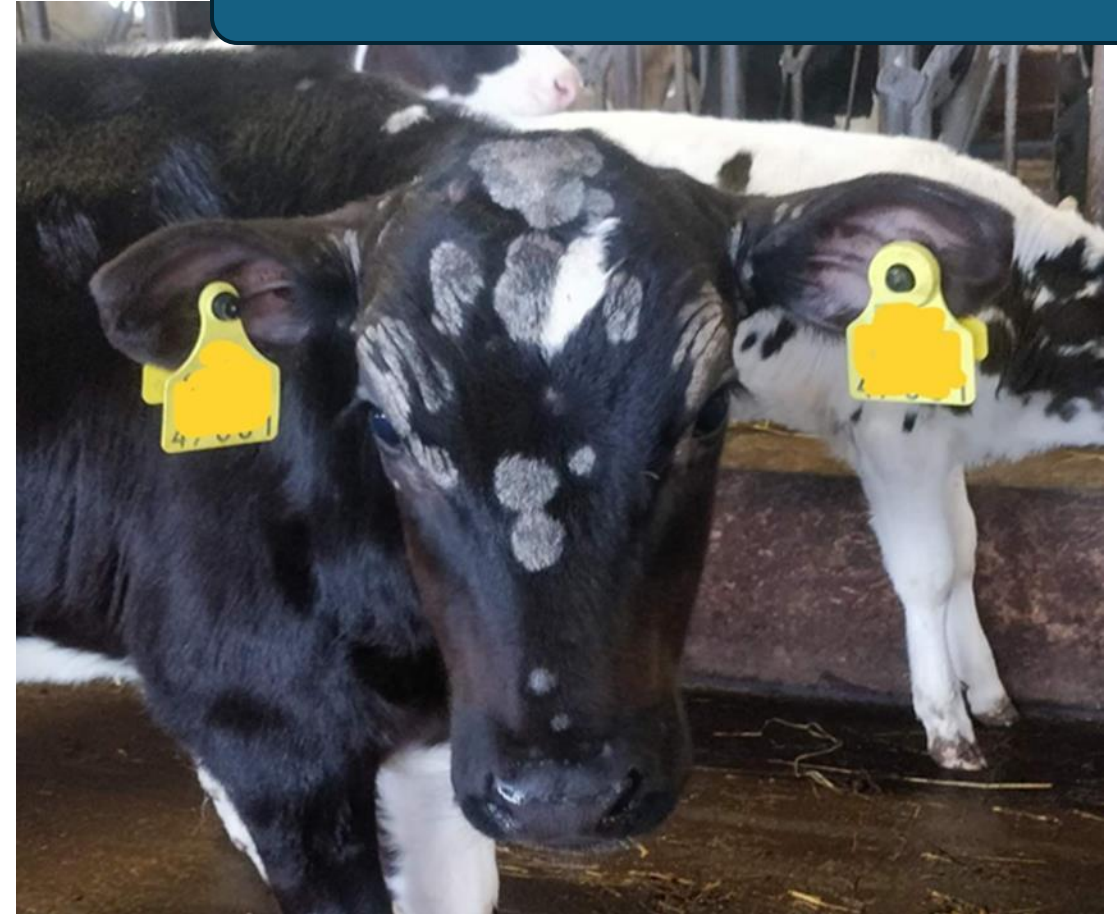
ETT  
NASEVA

 **kpedu**

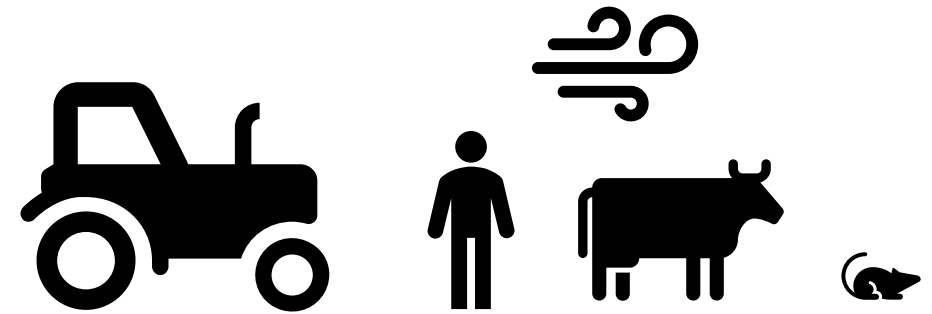
# Millainen tauti pälvilsa on ?

Maailmalla yleinen nuorkarjan tauti

- Pälvisilsa on etenkin naudoilla esiintyvä sieni-infektio, joka voi tarttua myös ihmiseen
  - Aiheuttaja *Trichophyton verrucosum*
- Itämisaika 3 viikkoa – yli 2 kuukautta
- Oireet
  - Pyöreitä, karvattomia läiskiä → iho muuttuu harmaaksi ja paksuuntuu
  - Useimmiten pään ja kaulan alueella, aikuisilla myös keski- ja takaruumissa



# Miten pälvisilsa leviää?



- Itiöt voivat kulkeutua ostoeläinten, eläinkuljetusten, eläinten lastauksen, työntekijöiden tai tilalla käyvien vieraiden, haittaeläinten tai työkoneiden välityksellä
- Itiöt säilyvät tartuntakykyisinä eläinten karvapeitteessä useita kuukausia pälvisilsaoireiden katoamisen jälkeen → oireettomatkin eläimet saattavat levittää tartuntaa
- Tauti voi säilyä tilan tuotantoympäristössä vuosia (sieni-itiöt)



Euroopan unionin  
osarahoittama



Elinvoimakeskus

ETT  
NASEVA

 kpedu

# Miksi pälvisilsaa vastustetaan?

- Elinkeino ja ETT vastustavat nautojen pälvisilsatartuntaa
- Pälvisilsa aiheuttaa eläimille iho-oireita, heikentää eläinten hyvinvointia ja altistaa muille taudeille → aiheuttaa koko nautaketjulle merkittäviä kustannuksia ja lisätyötä



Euroopan unionin  
osarahoittama



Elinvoimakeskus

ETT  
NASEVA

kpedu

# Miten pälvisiltaa vastustetaan?

- Tavoite: eloeläimiä myyvällä tilalla ei ole todettavissa pälvisiltaa
- Nasevan avulla hallitaan tartunnan leviämistä
  - Erityistilanteet
- ETT subventio saneerausten rokotekustannuksiin
  - Maito- ja emotilat



Euroopan unionin  
osarahoittama



Elinvoimakeskus

ETT  
NASEVA

 **kpedu**

# Pälvisilsasaneeraus

**ETT subventio**  
Lypsy- ja emotilat saavat 50 %  
rokotekuluista takaisin



- Rokotukset

- Kaikkien tilan nautojen rokottaminen x 2 (väli 5-14 vrk)
- Kaikkien tilalla syntyvien nautojen rokottaminen kolmen vuoden ajan oireiden päättymisestä
  - Myös välitykseen lähtevien vasikoiden tulee olla rokotettuja
  - Vasikat välitetään tavallisina vasikoina, kun saneerauksen aloitusrokotuksista kulunut 6kk ja karja ollut 3kk oireeton

- Pesu ja puhdistus

- Kun karja oireeton, navettaympäristön pesu ja desinfiointi pälvisilsaan tehoavilla aineilla
- Oireilevien eläinten käsittely pälvisilsaan tehoavalla aineella
- Välineiden, työkoneneiden penkkien puhdistus?



Euroopan unionin  
osarahoittama



Elinvoimakeskus



ETT  
NASEVA



# Pälvisilsasaneeraus – tiedon kulku

Meillä on  
pälvisilsaa!

- Kun tilalla pälvisilsalle tyypillisiä oireita
  - Yhteys omaan eläinlääkəriin
    - Eläinlääkəri laittaa tilalle eläinkaupan ja välityseläinliikenteen erityistilanteen
    - Eläinlääkəri ottaa näytteitä
  - Tiedotus lomitukseen, semmareille, konehuoltajille jne.
- Lappu oveen ”Meillä on pälvisilsaa”
- Tiedotus lisäksi
  - Muille tilalla vieraileville
  - Koneyhteistyötahoille
  - Naapurinautatiloille
  - Tiloille, joille on siirretty tartuntatilan eläimiä edeltävän kahden kuukauden aikana



Euroopan unionin  
osarahoittama



Elinvoimakeskus

ETT  
NASEVA

kpedu