



Pälvisilsa hallintaan

- yhdessä onnistumme!

Pälvisilsa hallintaan - Tilan vierailijat

Pälvisilsa tautina, enaltaehkäisy ja tautisuojaus

Asiantuntijaeläinlääkäri Hertta Pirkkalainen

09.04.2026



Euroopan unionin
osarahoittama



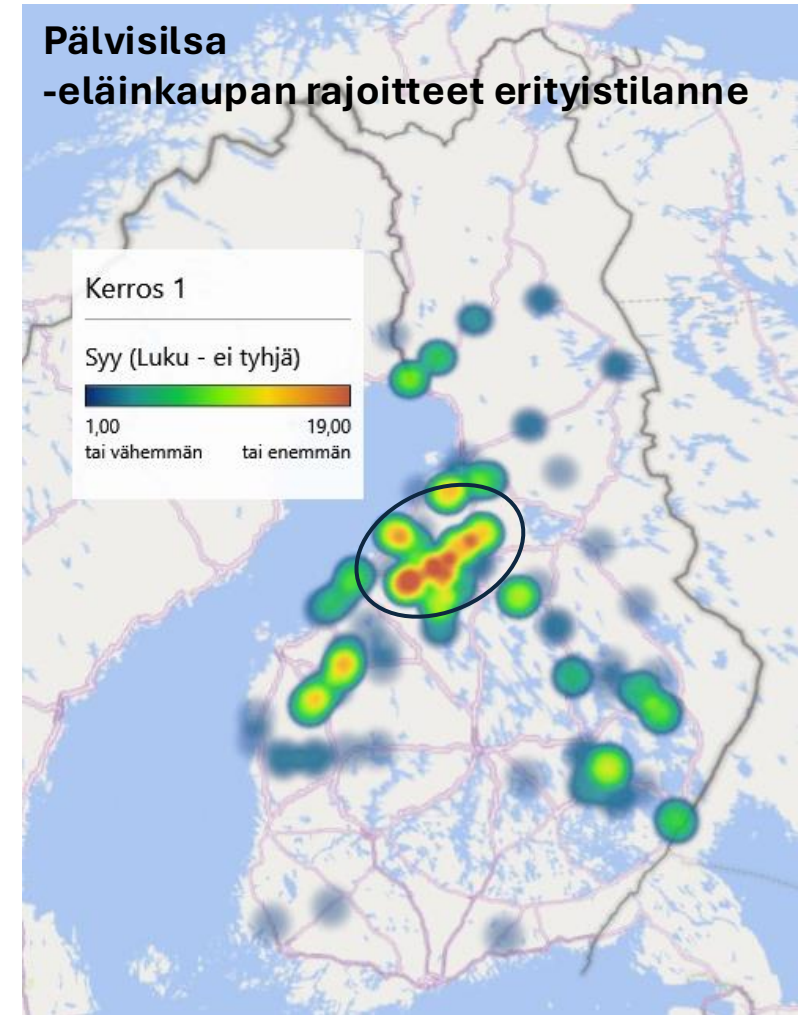
Elinvoimakeskus

ETT
NASEVA

 **kpedu**

Pälvisilsa hallintaan -hanke

- **Kpedu** hallinnoija - **Eläinten terveys ETT ry** osatoteuttaja
- **Yhteistyökumppanit:**
 - MTK Keski-Pohjanmaa
 - MTK-Pohjois-Suomi
 - ETT:n jäsenteurastamot ja -meijerit
 - Alueen neuvonta- ja jalostusorganisaatiot
- **Hankeaika:** 1.1.2026-31.12.2027
- **Hankealue:**
 - Keski-Pohjanmaan maakunta sekä Pohjois-Pohjanmaalta Kalajokilaakso
 - Pilotti toteutetaan hankealueella, ja tietoa levitetään koko maahan.
- **Rahoitus:**
 - Hankkeen budjetti 102 423 €
 - Euroopan maaseuturahasto 80 %, Pohjanmaan ja Pohjois-Suomen elinvoimakeskukset



Euroopan unionin
osarahoittama



Elinvoimakeskus

ETT
NASEVA

kpedu

Hankkeen tarve

- Tartuntojen leviämistä ei pystytä estämään yksittäisten tilojen toimilla
- Tarvitaan alueellista yhteistyötä ja tiedonvaihtoa, jotta pystytään ehkäisemään tartunnan leviäminen naapurituloille ja eteenpäin nautaketjussa
- Piilevän luonteensa vuoksi tauti voi kulkeutua tilalta toiselle ennen kuin tilanne havaitaan
- Riskialueiden kaikki nautatilat tulisi saada nostamaan tautisuojauksensa tasoa
- Pälvisilsan saaneita tiloja tulisi auttaa saneerauksen toteutumisen onnistumisessa



Euroopan unionin
osarahjoittama



Elinvoimakeskus

ETT
NASEVA

kpedu

Kohderyhmä ja tavoitteet



Kohderyhmät

- Nautatilat
 - joilla todettu pälvisilsatartunta
 - pilottialueen muut nautatilat
- Eläinlääkärit
- Muut asiantuntijat (neuvojat, seminologit, koulutus ja lomitukset)

Päätavoitteena

- Vähentää tautitapauksia ja tartuntojen leviämistä nautaketjussa käyttämällä pilotoituja toimintatapoja

Tavoitteena on myös

- Sitouttaa tiloja tarttuvien tautien torjuntatyöhön
- Vahvistaa maatalousyrittäjien sekä kaikkien tiloilla liikkuvien nautaketjun toimijoiden osaamista tautisuojauksesta
- Tuottaa kustannussäästöjä ja parantaa eläinten hyvinvointia



Euroopan unionin
osarahoittama



Elinvoimakeskus



Hankkeen työpaketit

TP1 Pilottitilatoiminta

- Käynnistetään pilottiryhmä tartunnan saaneista tiloista ja sitoutetaan ne pitkäjänteiseen vastustustyöhön.
- Pilottitiloilta saadut kokemukset ovat pohjana toimintamallin kehittämiseksi.

TP2 Toimintamalli pälvisilsan hallintaan

- Luoda yhtenäinen toimintamalli pälvisilsan hallintaan
 - ”Tilatiimi” tuottajan tueksi

TP3 Viestintä

- Viestitään hankkeen tuloksia, pilottitilojen kokemuksia sekä hyviä käytäntöjä



Euroopan unionin
osarahoittama



Elinvoimakeskus

ETT
NASEVA

kpedu

Millainen tauti pälvisilsa on ?

ZOONOOSI

Maailmalla yleinen nuorkarjan tauti

- Pälvisilsa on etenkin naudoilla esiintyvä sieni-infektio, joka voi tarttua myös ihmiseen
 - Aiheuttaja *Trichophyton verrucosum*
- Itämisaika 3 viikkoa – yli 2 kuukautta
- Oireet
 - Pyöreitä, karvattomia läiskiä → iho muuttuu harmaaksi ja paksuuntuu
 - Useimmiten pään ja kaulan alueella, aikuisilla myös keski- ja takaruumissa



Euroopan unionin
osarahoittama

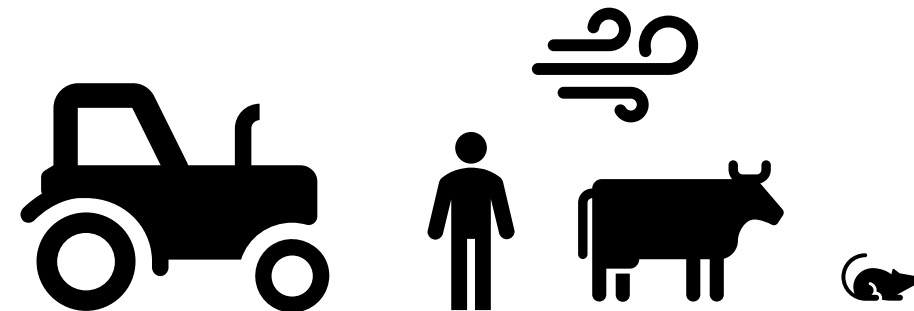


Elinvoimakeskus

ETT
NASEVA

kpedu

Miten pälvisilsa leviää?



- Itiöt voivat kulkeutua ostoeläinten, eläinkuljetusten, eläinten lastauksen, työntekijöiden tai tilalla käyvien vieraiden, haittaeläinten tai työkoneiden välityksellä
- Itiöt säilyvät tartuntakykyisinä eläinten karvapeitteessä useita kuukausia pälvisilsoireiden katoamisen jälkeen → oireettomatkin eläimet saattavat levittää tartuntaa
- Tauti voi säilyä tilan tuotantoympäristössä vuosia (sieni-itiöt)



Euroopan unionin
osarahoittama



Elinvoimakeskus

ETT
NASEVA

 kpedu

Miksi pälvisilsaa vastustetaan?

- Elinkeino ja ETT vastustavat nautojen pälvisilsatartuntaa
- Pälvisilsa aiheuttaa eläimille iho-oireita, heikentää eläinten hyvinvointia ja altistaa muille taudeille → aiheuttaa koko nautaketjulle merkittäviä kustannuksia ja lisätyötä



Euroopan unionin
osarahoittama



Elinvoimakeskus

ETT
NASEVA

kpedu

Miten pälvisiltaa vastustetaan?

- Tavoite: eloeläimiä myyvällä tilalla ei ole todettavissa pälvisiltaa
- Nasevan avulla hallitaan tartunnan leviämistä
 - Erityistilanteet
- ETT subventio saneerausten rokotekustannuksiin
 - Maito- ja emotilat



Euroopan unionin
osarahoittama



Elinvoimakeskus

ETT
NASEVA

 kpedu

Miten suojautua pälvisilsatartunnalta?



Euroopan unionin
osarahoittama



Elinvoimakeskus



ETT
NASEVA



Tautisulun tavoite

- Tautisulun avulla pyritään estämään tarttuvien tautien leviämistä tilalle ja tilalta toisille tiloille
- Kaikki käyttävät tautisulkua
 - Tilan työntekijät
 - Kävijät
 - Eläinlääkäri, seminologi, huoltohenkilöt, neuvojat jne.
 - Tilavierailijat

- Sorkkahoitaja?
- Urakoitsijat (rehu, lanta)?
- Koneiden huoltaja?



Euroopan unionin
osarahoittama



Elinvoimakeskus

ETT
NASEVA

 kpedu

Toimiva tautisulku

- Lähestymissoitto - joku vastassa
- Selkeä parkkipaikka etäämmällä tuotantorakennuksesta
- Ohjeet mistä ovesta sisään, missä vaatteiden vaihto
- Mahdollisuus pestä kädet ja varusteet
 - Lämmin vesi
 - Nestesaippua
 - Pyyhe/paperia
 - Käseside
 - Vieraskirja (sika- ja siipikarjatiloiilla)
- Suojavarusteet
 - Jalkineet, haalarit, päähine, suojakäsineet, saapassukat, parran suojaus



Euroopan unionin
osarahoittama



Elinvoimakeskus

ETT
NASEVA

kpedu

Toiminnallinen tautisulku (nautatilat)

- Varusteet viedään kävijälle autolle
 - Pulkka, laatikko, kottikärryt tms.



Euroopan unionin
osarahoittama



Elinvoimakeskus

ETT
NASEVA

kpedu

Tautisulun ulkopuolella

- Selkeä parkkipaikka
- Selkeä merkintä, mistä ovesta mennään sisään



Euroopan unionin
osarahoittama



Elinvoimakeskus

ETT
NASEVA

kpedu

LIKAINEN ALUE

VÄLITILA

PUHDAS ALUE

Kaksinkertainen tautisulku

ETT
Eläinten terveys ETT ry

Käsipaperi



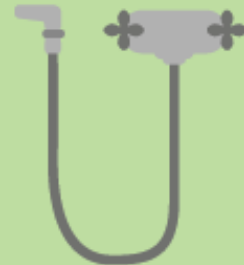
Saippua



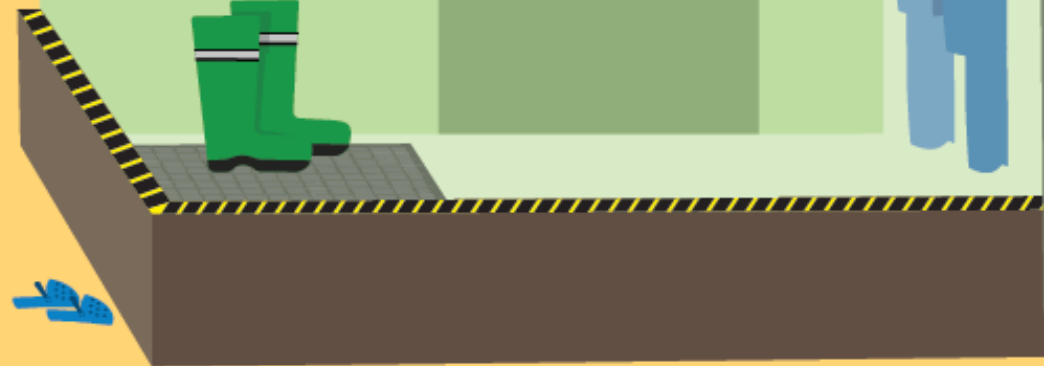
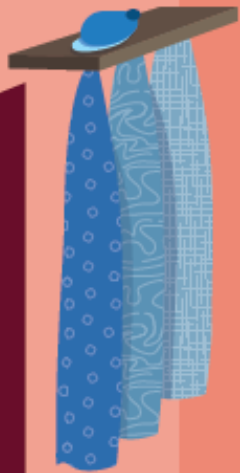
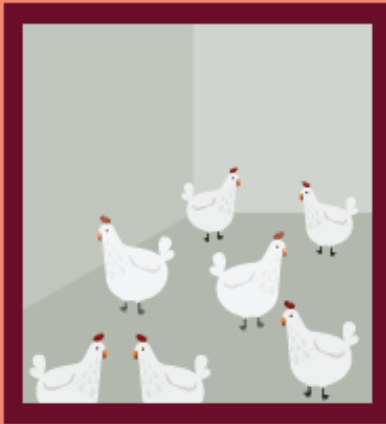
Käsidesi



Saappaiden pesu



ELÄINTILA



ERILLISTEN EPIDEMIOLOGISTEN YKSIKÖIDEN EROTTELU TAUTI- SULKUJEN AVULLA

TAUTI-
SULKU

OMAT TYÖVÄLINEET
JOKA YKSIKÖSSÄ

YKSIKÖIDEN VÄLILLÄ VÄHINTÄÄN

- käsien pesu/kertakäyttöhanskat
- jalkineiden vaihto/jalkinesuojat
- haalarin vaihto/kertakäyttöhaalari

TAUTI-
SULKU

VOIDAAN
TOTEUTTA
VAIN KERTA-
TÄYTTÖISILLÄ
OSASTOILLA

TAUTI-
SULKU

TAUTI-
SULKU



Euroopan unionin
osarahoittama

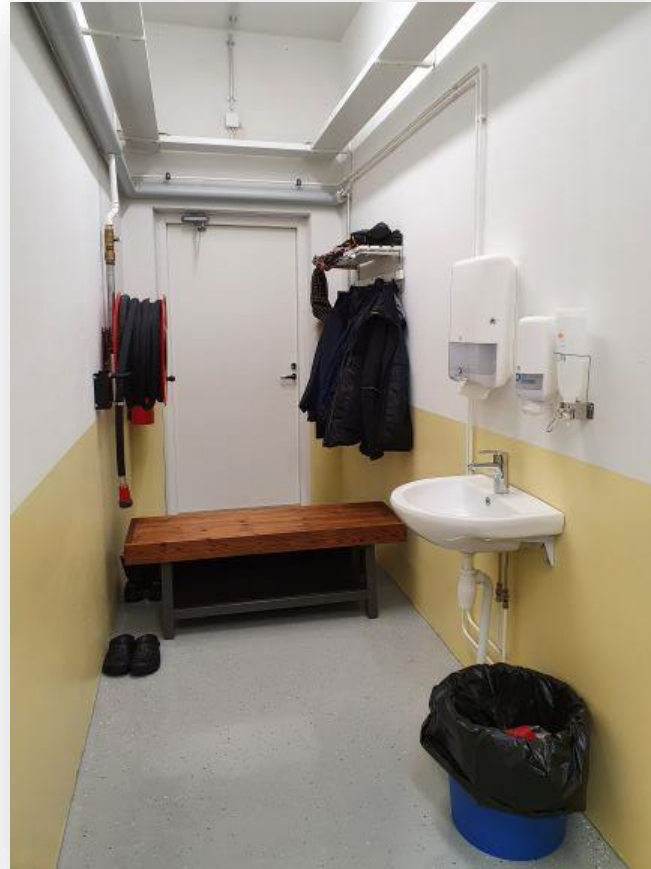


Elinvoimakeskus

ETT
NASEVA

kpedu

Siipikarjan tautisulku - esimerkkejä



Euroopan unionin
osarahoittama



Elinvoimakeskus



ETT

NASEVA



Sikatilan tautisulku - esimerkkejä



Euroopan unionin
osarahoittama



Elinvoimakeskus



Maitotilan tautisulku - esimerkkejä



Euroopan unionin
osarahoittama



Elinvoimakeskus

ETT
NASEVA

kpedu

Maitotilan tautisulku - esimerkkejä

Tautisulku sisältä...



...ja ulkoa



Euroopan unionin
osarahoittama



Elinvoimakeskus

ETT
NASEVA

kpedu

Lihanutatilan tautisulku - esimerkkejä



Euroopan unionin
osarahoittama



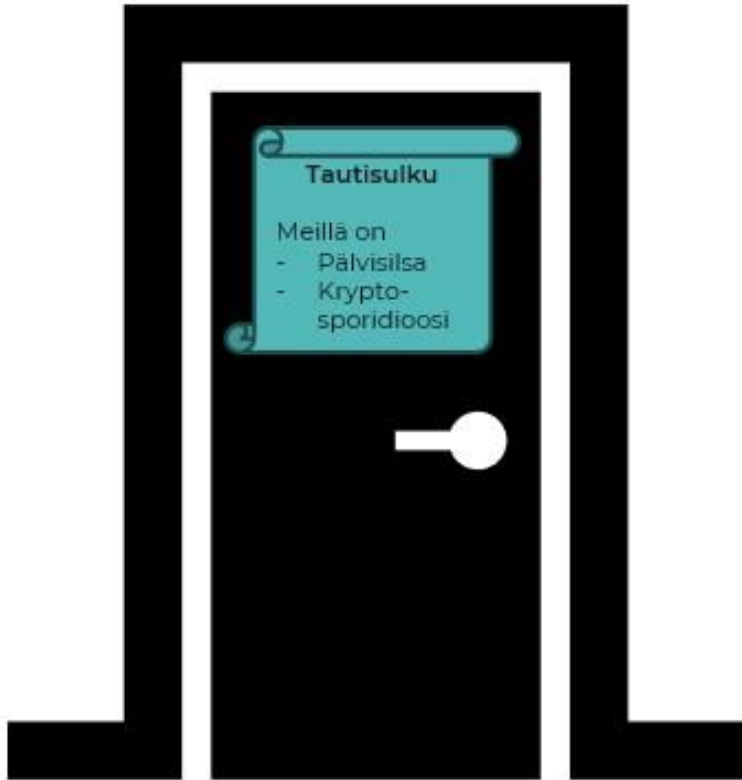
Elinvoimakeskus

ETT
NASEVA

kpedu

Vinkkejä tautisulkuun

Mitä tauteja tilalla on – lappu oveen



Puhtaita haalareita, käsineitä, päähineitä (tuubihuiveja, pipoja)



Euroopan unionin
osarahoittama



Elinvoimakeskus

ETT
NASEVA

kpedu

Vinkkejä tautisulkuun

Eri kokoisia ”crocseja”, naulakko Pipot orrella



Eläintilaan mennessä saappaat naulakossa, kuivuvat paremmin, näkee onko pohjat puhtaat + koko



Euroopan unionin
osarahoittama



Elinvoimakeskus

ETT
NASEVA

kpedu

Vinkkejä tautisulkuun

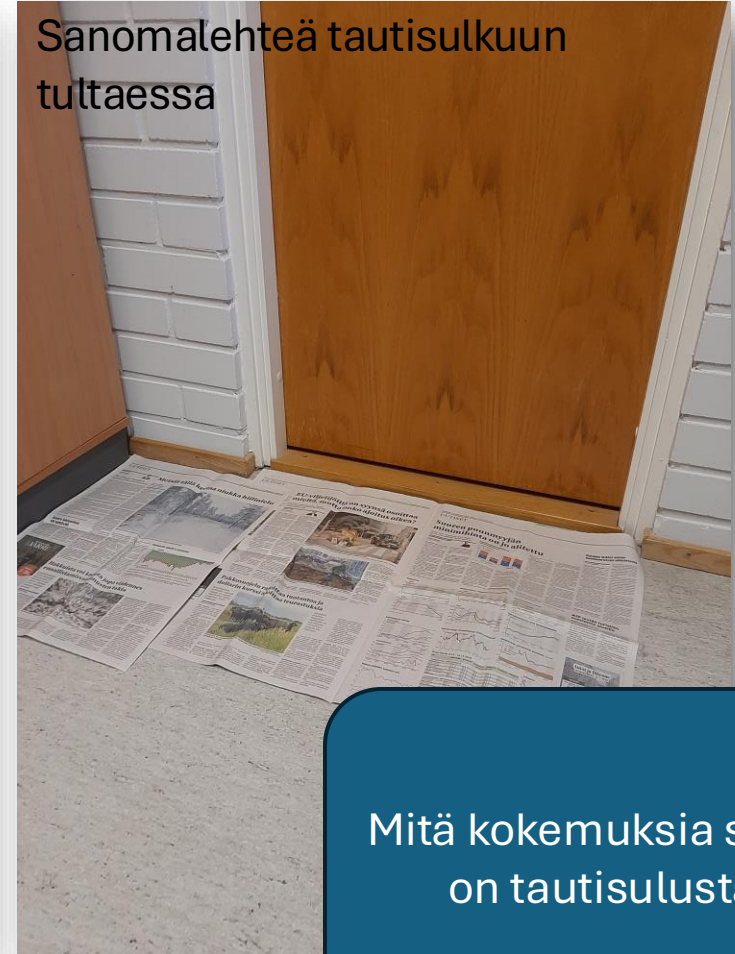
Rullasta paperia pöydälle



Puhdas lavuaari, nestesaippua,
käsenkuivauspaperia
(+käsidesi)



Sanomalehteä tautisulkuun
tullessa



Mitä kokemuksia sinulla
on tautisulusta?



Euroopan unionin
osarahoittama



Elinvoimakeskus

ETT
NASEVA

kpedu

Varusteet eläintilaan?

Ennen...



...jälkeen



Euroopan unionin
osarahoittama



Elinvoimakeskus

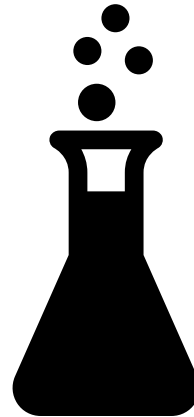
ETT
NASEVA

kpedu

Miten/millä pestään desinfioidaan?

PESU

- Orgaaninen lika (rasva/proteiini)
 - Emäksinen pesuaine eli $\text{pH} > 7$
- Epäorgaaninen lika (mineraalit)
 - Hapan pesuaine eli $\text{pH} < 7$



DESO

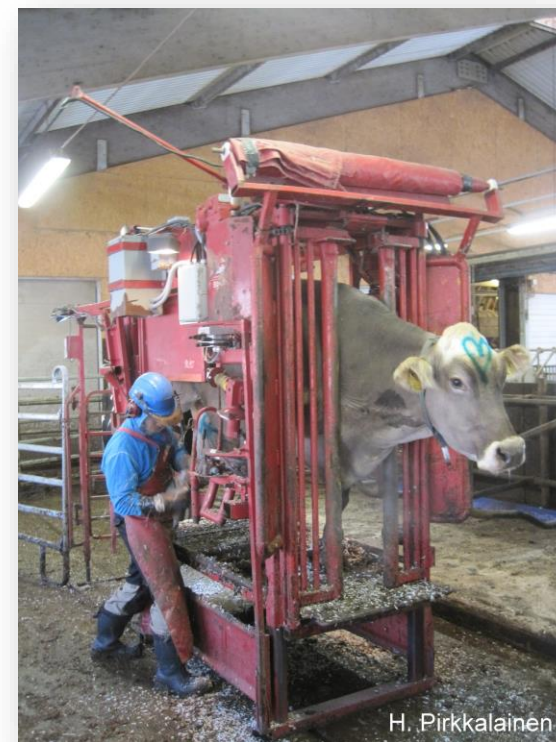
- Happopohjaiset valmisteet
 - Ruostumaton metalli, kangas, puu, betoni
 - Ruostuva metalli → huuhtelu!
- Alkoholi
 - Sähkölaitteet / herkästi ruostuvat välineet
 - Sumutus/pyyhkiminen
- Glutaraldehydien ja kvaternääristen ammoniumyhdisteiden seokset
 - Eivät ruostuta
 - Allergisoivia



”Erikoisjoukot” - Mitä pestään?

Sorkkahoitajat

- Teline
 - Sorkan kiinnittimet
 - Mahavyöt
 - Pohja
 - Irtoaidat
- Työkalut
 - Rälläkkä
 - Sorkkapuukot
 - Kalustepakit (kengät, liimat, sidetarpeet jne)
 - Sorkkamobiili/kirjausvehkeet
 - Visiiri/kypärä
- Työvaatteet, kengät, essut, hanskat jne. → voisiko käyttää tilan vaatteita?



Euroopan unionin
osarahoittama



Elinvoimakeskus

ETT
NASEVA

kpedu

Miten pestään - työvälineet

- Rälläkkä
 - Suojaus Vetflexillä (elastinen side) työn ajaksi
 - Terän irroitus ja pesu + desinfiointi (alkoholi)
- Sorkkapuukko
 - Pesu emäksisellä saippualla + desinfiointi (alkoholi)
 - Pesu esim. astianpesukoneessa
- Kypärä/visiiri, kalustepakit
 - Pyyhkiminen vedellä kostutetulla rätillä ja alkoholilla, tarvittaessa pesu pesuaineella
- Sorkkamobiili
 - Pyyhkiminen alkoholilla?



Euroopan unionin
osarahoittama



Finnish Center for Occupational Safety and Health



ETT

NASEVA



TILAN VARUSTEET

Olennainen osa tautisuojausta

ERITTÄIN TARPEELLISET

Vierailijat

- Turvasaappaat (useita kokoja)
- Haalarit (useita kokoja)
- Siementäjän takki
- Päähine
- Kertakäyttökäsineitä (useita kokoja)
- Käsienpesumahdollisuus
 - Lämmintä vettä
 - Nestesaippua
 - Käsipaperia/puhdas pyyhe
- Pesupaikka saappaalle (juokseva vesi ja harja)
- Pesupaikka tarvikkeille
- Puhdas laskutaso tarvikkeille (esimerkiksi sanomalehtiä pöydän päällä)

Eläimen käsittely

- Köysiä/Mansikki-riimu
- Potkurauta
- Sierainpihdit

Eläimen terveydentilan tarkastamien

- Kuumemittari
- Lettupannu ja solutestiliuos

Synnytyssapu

- Ketjut
- Geeli

Muuta

- Nupoutuskolvi
- Merkitsemisväri
- Karvanleikkuri
- Erillislypsin
- Nilkkaremmit
- Lukittava kaappi lääkkeille
- Jääkaappi lääkkeille
- Puhtaita ämpäreitä, kauha, litran mitta
- Irtoaitoja

HUOMIO!

- Kysy omalta eläinlääkäriltäsi, millaisia tarvikkeita kannattaa hankkia
- Säilytä kaikki välineet ja suojarusteet puhtaina ja pölyitä suojassa (poissa eläintilasta)
- Hanki sairaalle naudalle asianmukaista hoitoa (eläinlääkäri)

TARPEELLISET

Hoitotoimenpiteet

- Letkutusvälineet
- Magneetin antolaite
- Kierukan asetin
- Lehmännostoteline/lonkkapihdit
- Sorkkahoitoteline
- Sorkkanhoitovälineet sairassorkkahoitoa varten
 - Sorkkapuukko
 - Sorkkapihdit
 - Sorkkakengät ja liima

Lisää ohjeita ETT → Tilatason tautisuojaus → Tilakäynnit

Tautisulku estää taudin tuloa, mutta myös tilalla olevan taudin leviämistä toisille tiloille:

- [Tautisulku](#)
- [Käytä tautisulkua oikein](#)
- [Pese saappaat](#) tullessasi tautisulkuun tilan sisältä.

Muista käsihygienian merkitys tartuntojen leviämisen ehkäisyssä. Kertakäyttökäsineet suositeltavia.

- [Katso ohje huolelliseen käsienpesuun](#) (Ruokavirasto)
- [Video käsien pesusta](#)

[Puhdista tilalla käyttämäsi varusteet](#) huolellisesti.

Tauririskien vuoksi tiloilla olisi hyvä olla omia hoitovälineitä: [Tilan varusteet](#)

Mitä suojarusteita sinä tarvitset? Mitä tarvikkeita tarvitset?

Lastaus!

Eläinkauppa ja –
liikenne on riski



Euroopan unionin
osarahoittama



Elinvoimakeskus

ETT
NASEVA

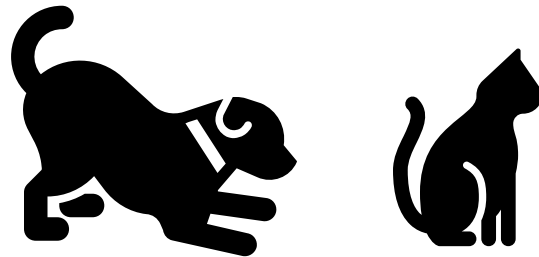
kpedu



Haittaeläimiltä suojaus

on tärkeä osa tilan tautisuojausta

- Linnut
- Jyrsijät
- Lemmikit



Euroopan unionin
osarahoittama



Elinvoimakeskus

ETT
NASEVA

kpedu

Koneet ja kalusto, urakointi



Euroopan unionin
osarahoittama



Elinvoimakeskus

ETT
NASEVA

kpedu

Miten vierailija voi suojautua?

- Pitää tietää tilan taudeista
- Tautisulun huolellinen käyttö
- Varusteiden huolellinen puhdistus
- Tilavierailu viimeisenä



Euroopan unionin
osarahoittama



Elinvoimakeskus

ETT
NASEVA

kpedu

Naapurikarjassa on pälvisilsa – miten voi suojautua?

- Laidunnus
 - Etäisyys
 - Hyvät aidat
- Pidä haittaeläimet ja lemmikit poissa
- Muut kontaktit
 - Koneyhteistyön riskit hallintaan
 - Ajoneuvoliikenne



Euroopan unionin
osarahoittama



Elinvoimakeskus

ETT
NASEVA

kpedu

Tilalla on pälvisilsa, mitä nyt?



Euroopan unionin
osarahoittama



Elinvoimakeskus



ETT
NASEVA



Estä tartunnan leviäminen - ilmoita!

- **Eläinlääkäri huolehtii: Erityistilanne Nasevaan**
 - tieto menee yrityksille
 - Rajoitteet välityseläinliikenteeseen
 - Rajoitus tilojen väliseen eläinkauppaan
- Tila ilmoittaa yhteistyötahoille
 - Seminologi
 - Sorkkahoito
 - Koneyhteistyö
 - Huolto
 - Lomitus
 - Nautakontaktitilat
 - Muut lähellä sijaitsevat nautatilat
- **Tautisuojaus!**



Euroopan unionin
osarahoittama



Elinvoimakeskus

ETT
NASEVA

kpedu

Ihmisten suojaus ja leviämisen estäminen

- Suojavarusteet
 - Käsineet, päähine, haalarit, saappaat, saapassukat
 - Erikoisvarusteet - kypärät, suojalasit, kuulosuojaimet
 - Tavoite, että tilakohtaiset varusteet
 - Jos käytettävä usealla tilalla, pesu saippualla ja huuhtelu vedellä, desinfiointi alkoholilla (ei tehoa kovin hyvin itiöihin) tai 1% Virkon-S – liuoksella, jonka jälkeen huuhdeltava huolella.
- Vaatteiden pesu
 - Pitkä pesuohjelma, pesuaine, 60°C
 - Tehoa voi lisätä käyttämällä desinfioivia pesuaineita (esim. Sanytol)
 - Jos käsittelee runsaasti oireilevia eläimiä, vaatteita voi liottaa esim. 1 % Virkon-S liuoksessa



Euroopan unionin
osarahioittama

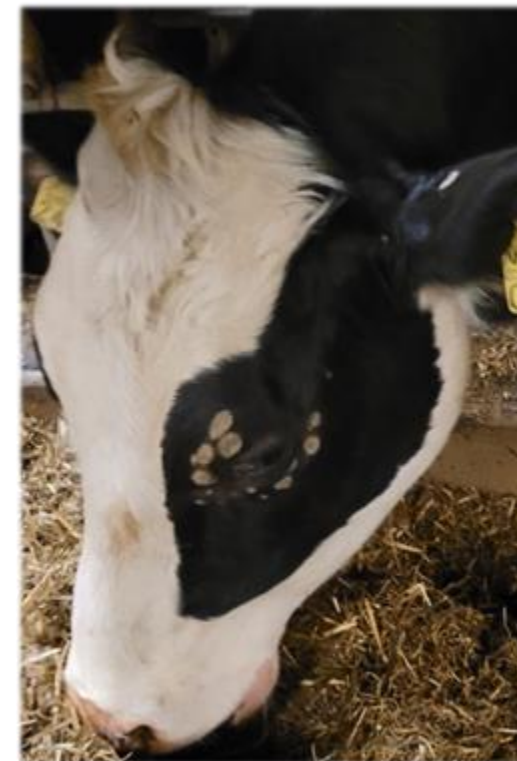


Elinvoimakeskus



Pälvisilsatartunnan vaikutukset?

- Maitotilan toimintaan
 - Ei vaikutusta välitysvasikoiden /teuraiden hakuun
 - Tautisuojauksen tehostaminen
 - Työntekijöiden suojaus
- Vierailijoiden työhön
 - Vaikuttaa työjärjestelyihin: silsatilat viimeisenä?
 - Tarkka suojautuminen



Euroopan unionin
osarahoittama



Elinvoimakeskus

ETT
NASEVA

kpedu

On paljon muitakin tauteja, miltä suojautua...

- Zoonoosit
 - Kryptosporidioosi, pälvisilsa, MRSA
- Herkästi tarttuvat taudit
 - RS-virus, virusripuli
- Vastustettavat taudit
 - Salmonella

Siipikarja- ja sikatiloilla monessa maassa tilan piha on aidattu, ajoneuvoilla kuljetaan desinfiointialtaiden kautta tilan pihaan ja ihmiset menevät saunan/suihkun kautta töihin.



Euroopan unionin
osarahoittama



Elinvoimakeskus

ETT
NASEVA

kpedu

Kotiinviemiset

Yhteinen asia, yhteinen vastuu

- Selvitä tilan tautitilanne
- Suojaudu
- Kunnioita tilan ohjeita
- Keskustele omassa organisaatiossa, miten suojautumista tehostetaan



Euroopan unionin
osarahoittama



Elinvoimakeskus

ETT
NASEVA

kpedu



Kiitos !

Yhteystiedot
Hertta Pirkkalainen
hertta@ett.fi

www.ett.fi/hankkeet

Maarit Kärki 040-8085540
maarit.karki@kpedu.fi

www.kpedu.fi/maatila/hankkeet



@Eläinten terveys ETT ry



@Elainten_terveysett



@Kpedu Kannus



@Kpedukannus ja @Kpedumaatila



Euroopan unionin
osarahoittama



Elinvoimakeskus

ETT
NASEVA

 **kpedu**