



# HENKILÖSTÖSTRATEGIA 2020





## YHDESSÄ TEKEMISTÄ KETTERÄSTI JA JOUSTAVASTI

Olemme edistyksellinen, uutta rohkeasti kokeileva ja yhdessä tekevä työyhteisö, joka tartuttaa tekemisen meiningin opiskelijoihimme. Yhteisöllisyys ja osallisuus tukevat hyvinvointia ja elinikäisen oppimisen taitoja. Vahvuksiamme on vahva ammatillinen osaaminen sekä toimivat työelämäyhteydet. Uudistamme toimintaamme tuloksekkaasti ja kehitämme henkilöstömme osaamista.

# TYÖHYVINVOINTI



### TAVOITE JA TULOS

Me olemme edistyksellinen, kokeileva, toisiamme kannustava ja yhdessä tekevä Kpedu, jossa vallitsee tekemisen meininki. Hyvinvoiva henkilöstö on meille tärkein voimavara ja menestystekijä.

### TOIMENPITEET

- Me rakennamme yhdessä luottamukseen ja arvostukseen perustuvaa työyhteisöä
- Me huolehdimme henkilöstömme työhyvinvoinnista
- Me edistämme yhteisöllisyyttä ja osallisuutta
- Me vastaanotamme ja annamme palautetta sekä puutemme rakentavasti havaittuihin epäkohtiin
- Me kunnioitamme ja kiitämme toisiamme
- Me toimimme vastuullisesti sekä ylläpidämme ja edistämme saavutettua turvallisuuskulttuuria
- Me huolehdimme työympäristömme turvallisuudesta ja viihtyisyydestä

### MITTARIT

- Henkilöstökyselyn tulokset
- Opiskelijakyselyjen tulokset
- Sairauspoissaolot
- Läheltä piti -tilanteiden ilmoitukset ja tapaturmat
- Vaarojen tunnistamiset ja riskien arvioinnit vuosittain
- Henkilöstöraportti

# HENKILÖSTÖN OSAAMINEN JA KEHITTÄMINEN



## TAVOITE JA TULOS

Meillä on riittävästi oikeanlaista osaamista nyt ja tulevaisuudessa. Työyhteisömme jäsenet kuuluvat erilaisiin asiantuntijaryhmiin, jotka kehittävät toimintaa yhdessä määriteltyjen tavoitteiden saavuttamiseksi.

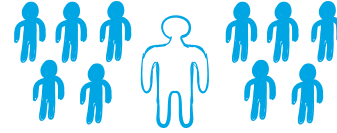
## TOIMENPITEET

- Me tuemme yksilöllistä ja yhteisöllistä osaamisen kehittämistä ja kannustamme toisiamme kehittymään
- Me otamme henkilöstön osaamisen kehittämisessä käyttöön 70–20–10 -kehittämismallin
- Me vahvistamme jokaisen digiosaamista ja sähköiset järjestelmät tukevat toimintaa
- Meillä Kpedussa toimii sisäinen, moniammatillinen yhteistyö
- Me kehitämme toimintamalleja, joilla kannustetaan uuteen ja edistykselliseen toimintaan
- Me kehitämme toimintaamme tehokkaalla, taloudellisella ja laadukkaalla tiimi- ja työryhmätyöskentelyllä
- Me teemme yhteistyötä alueen yritysten, organisaatioiden ja kolmannen sektorin kanssa

## MITTARIT

- Käydyt kehityskeskustelut
- Tehdyt henkilöstön kehittämissuunnitelmat (yksilö, työyhteisö)
- Koulutuspäivät/henkilö/vuosi, koulutustilastot
- Työyhteisöpalaverit/vuosi
- Osaamisen kehittämishankkeet, uudistetut toimintamallit
- Henkilöstökyselyn tulokset
- Henkilöstöraportin osaamisen kehittämismittarit
- Opiskelijäkyselyjen tulokset
- Työelämäpalaute
- Tuloksellisuusmittari
- Valmistuneiden opiskelijoiden työllistymistilasto

# TYÖYHTEISÖTAIDOT JA JOHTAMINEN



## TAVOITE JA TULOS

Kpedussa vallitsee luottamuksen, arvostuksen ja vastuullisuuden ilmapiiri. Jokainen on vastuussa ja sitoutunut yhteisten tavoitteiden edistämiseen ja hyvän työyhteisön rakentamiseen.

Johtaminen tukee tavoitteiden saavuttamista ja prosessien sujuvuutta. Esimiehillä on selkeät tavoitteet, vastuualueet ja päätösvalta. Johtaminen ja esimiestyö on osaavaa, innostavaa ja kannustavaa.

Tulokellinen ja edistyksellinen yhteistyö edellyttää avointa työilmapiiriä, jonka tukena on toimiva luottamusmiesjärjestelmä, yhteistoimintamenettely sekä työsuojeluorganisaatio.

## TOIMENPITEET

- Me toimimme hyvän työyhteisön mallina
- Me noudatamme yhteisiä pelisääntöjä
- Me arvostamme omaa ja toinen toistemme työtä
- Me toimimme keskustelevasti, kannustavasti ja vuorovaikutteisesti
- Me kehitämme työyhteisötaitoja ja esimiestaitoja
- Me viestimme avoimesti ja läpinäkyvästi sekä seuraamme omaan työhömmе ja organisaatioomme liittyvää tiedottamista

## MITTARIT

- Henkilöstökyselyn tulokset
- Tuloksellisuusmittari
- Koulutuspäivät/esimies/vuosi
- Palautekysely johtamisesta ja esimiestyöstä
- Tulos- ja tavoitekeskustelut



Keski-Pohjanmaan koulutusyhtymä  
[www.kpedu.fi](http://www.kpedu.fi)