



Elinkeino-, liikenne- ja ympäristökeskus
Närings-, trafik- och miljöcentralen
Centre for Economic Development, Transport and the Environment

Valvonnan näkökulmia ja

TÄYDENTÄVIEN EHTOJEN MUUTOKSET

2017



Peltovalvonnat

- 5-6 % tiloista valvotaan Pohjanmaan ELY-keskuksen alueella (n. 230 tilaa)
- Valvontalistat tulevat Maaseutuvirastosta
- Valvonnat aloitetaan juhannuksen jälkeen ja ne jatkuvat myöhään syksyyn, valvonnat pitää olla tehtynä 15.11.

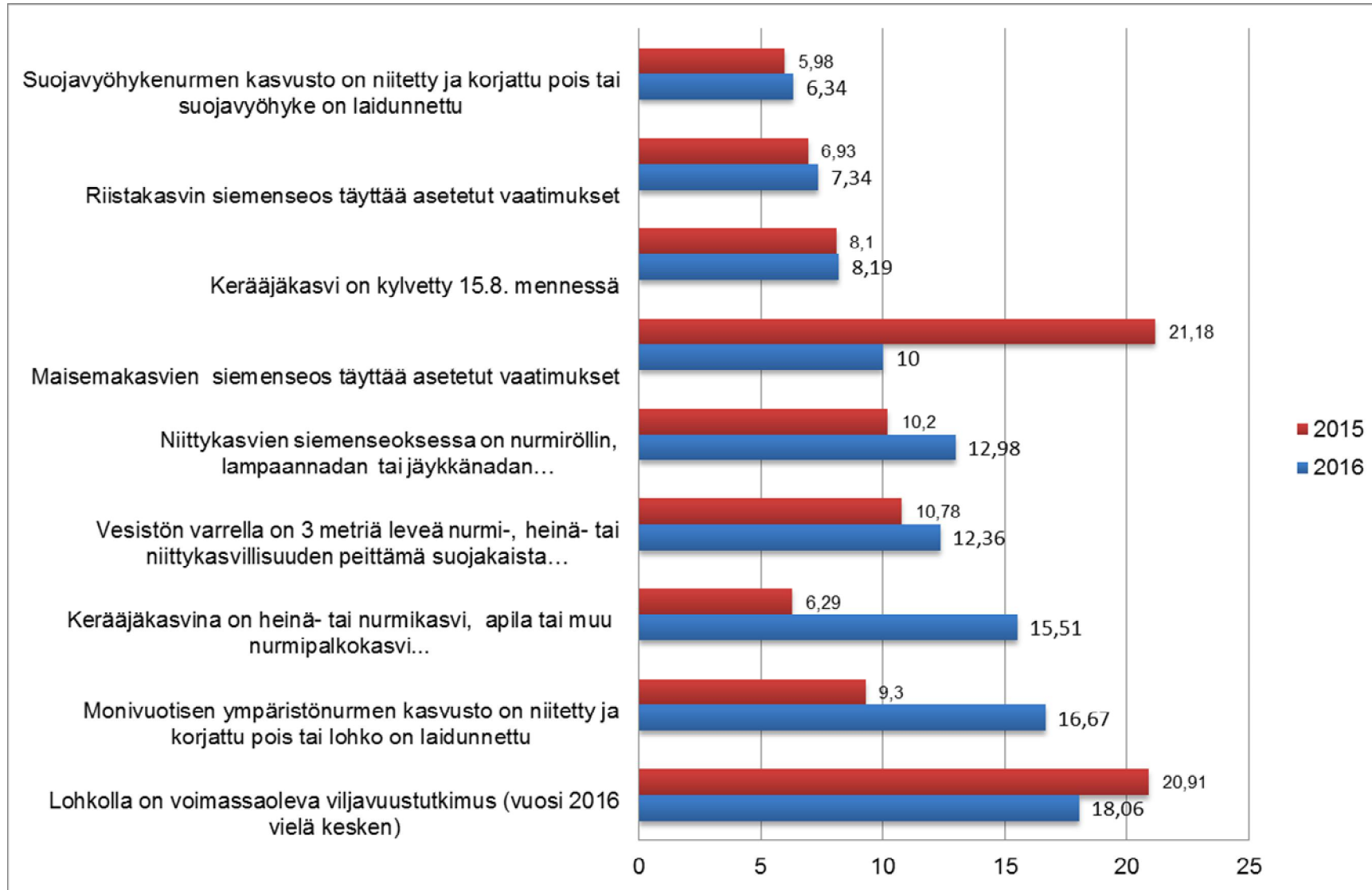


Tavallisimmat puutteet

- Valtaojan varrelta puuttuu vähintään 1 m piennar (te)
- Vesistön varrelta puuttuu 3 m suojakaista (ymp.korv.)
- Viljavuustutkimus puuttuu kokonaan tai osittain
- Lohkokirjanpito puutteellinen esim. IPM, sadot, pvm:t
- Pinta-alaerot
- Lanta-analyysi
- Kasvinsuojelu/niitto

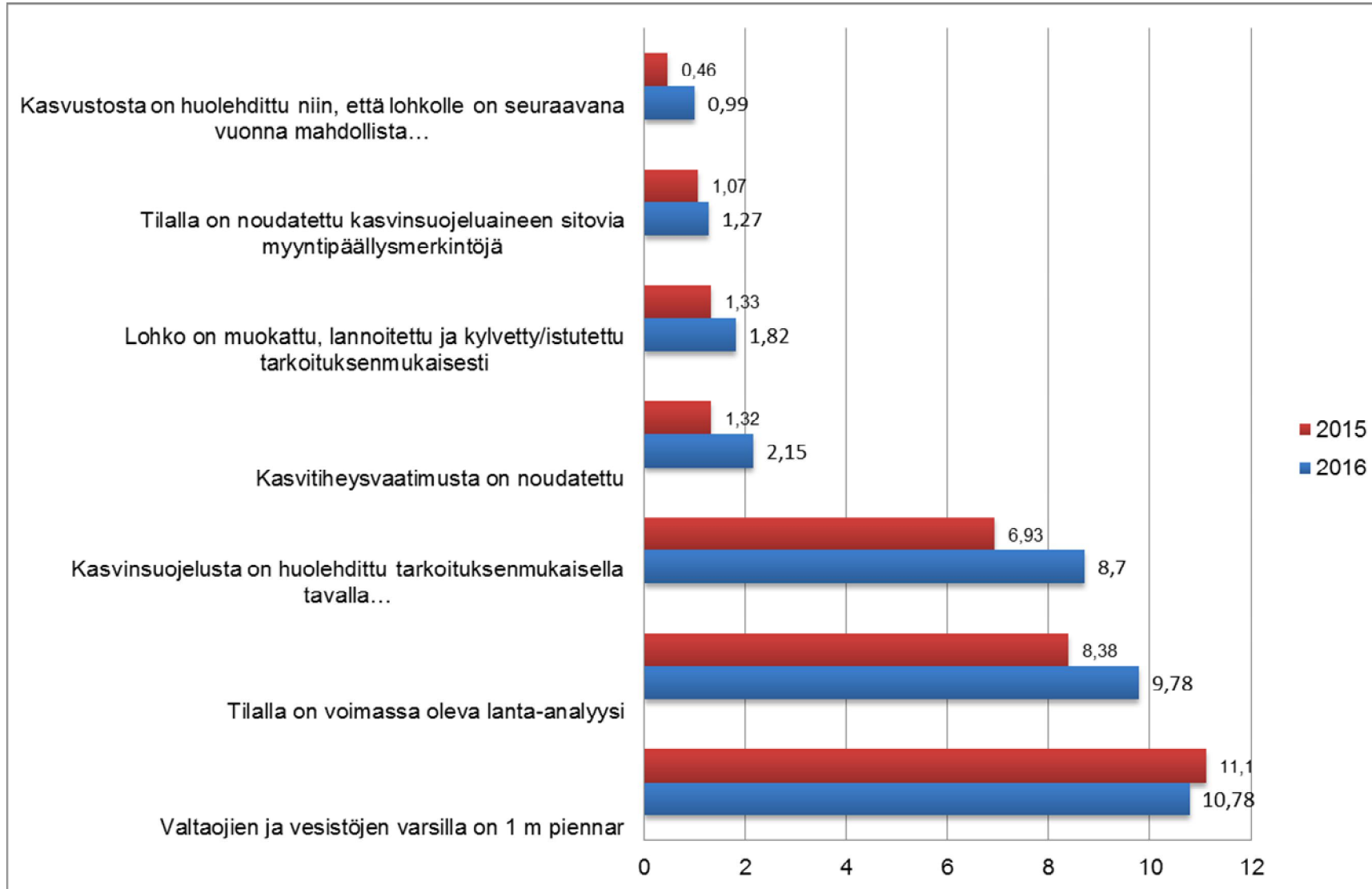


Tukiehtopuutteet vuosina 2015 ja 2016 (% tiloista)



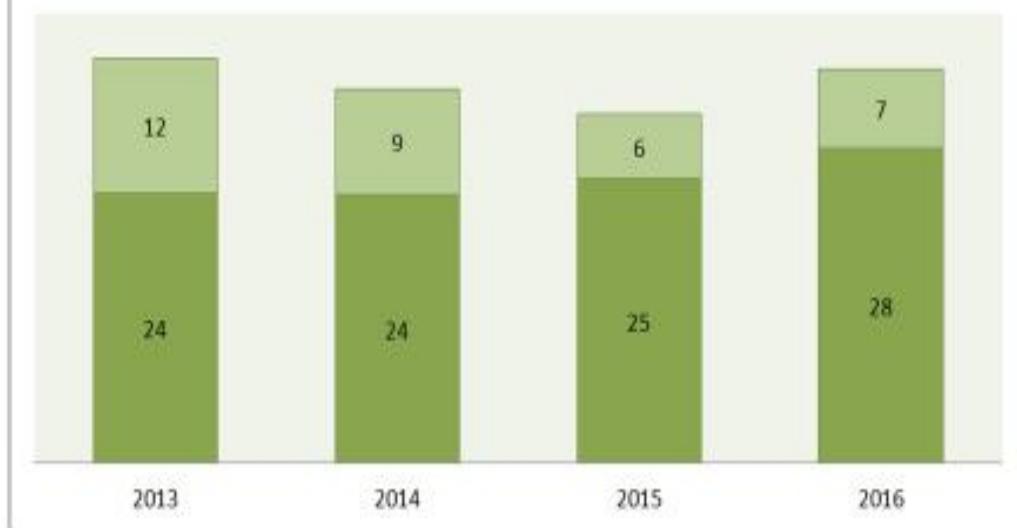


Puutteet perustason vaatimuksissa v. 2015 ja 2016 (% tiloista)



Tila-/perustuen seuraamukset (% valvotuista tiloista)

■ Leikkaus ■ Sanktio



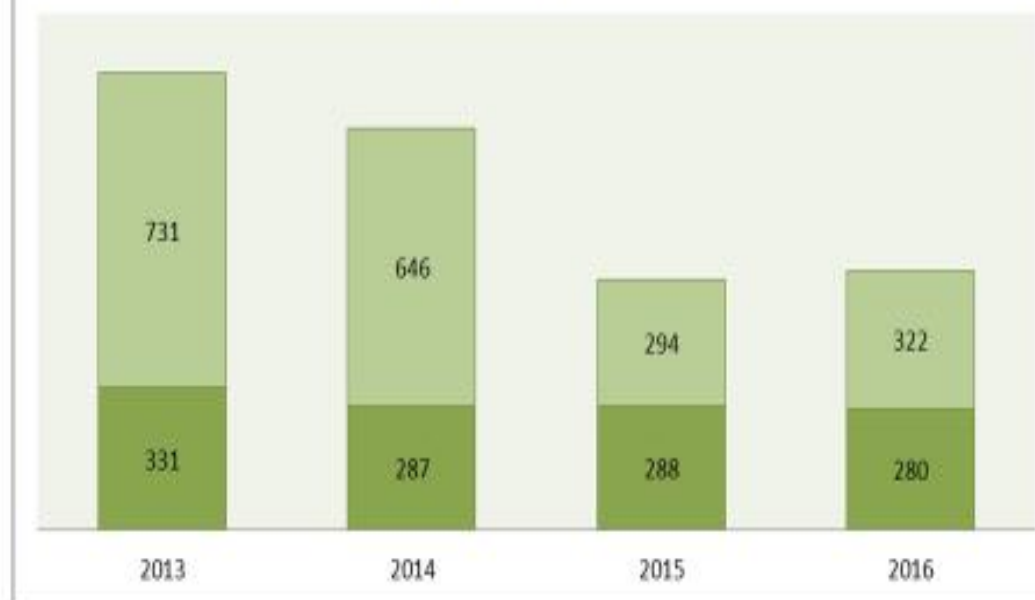
1

Tuhtikukoulutus 2017



Tila-/perustuen pinta-alaseuraamukset (ha)

■ Leikkaus ■ Sanktio



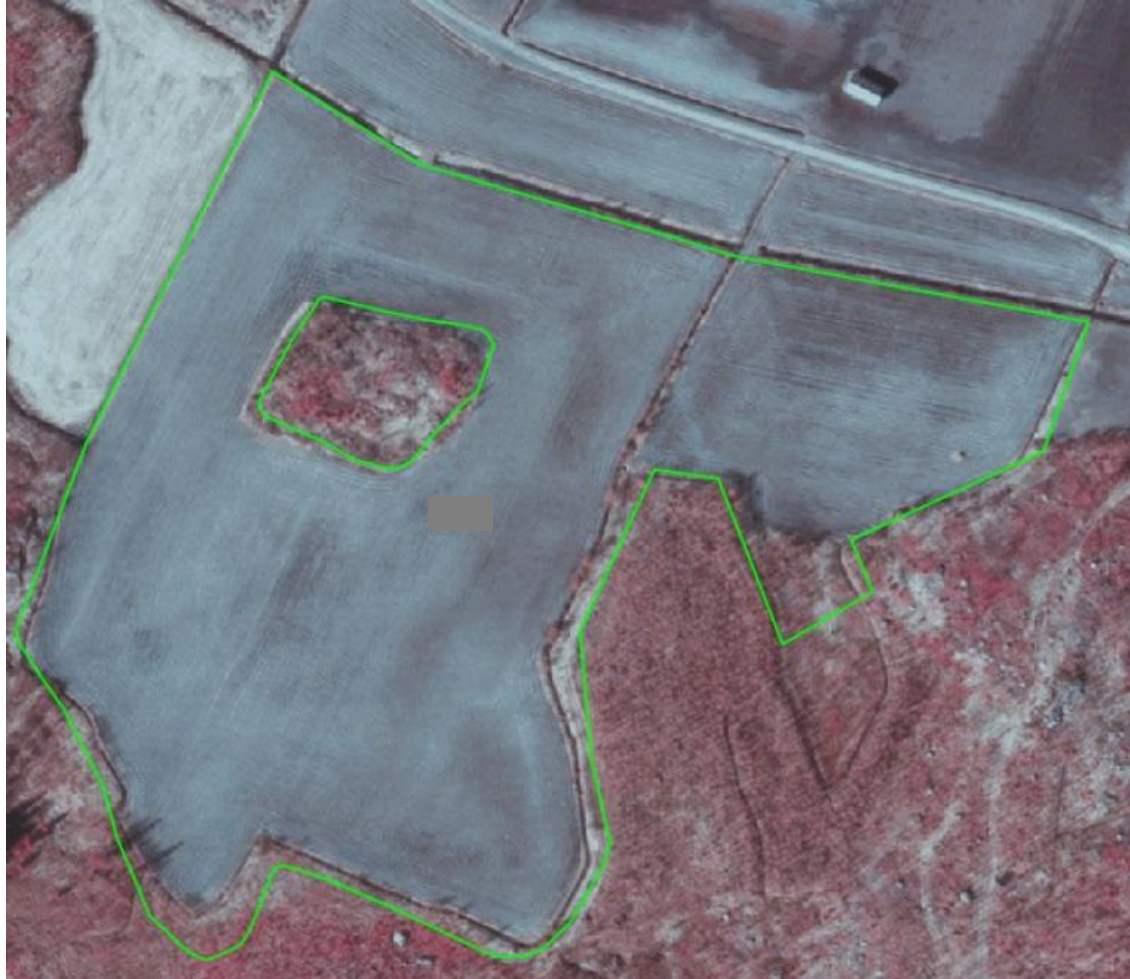
2

Tuhtikukoulutus 2017





Pinta-alavirheet



- Voi aiheuttaa vähennyksen tai sanktion
- Voi aiheuttaa myös takautuvan takaisinperinnän

Pinta-alavirhe voi aiheuttaa takautuvan takaisinperinnän, (max 4 edelliseltä vuodelta)

- jos pinta-alavirhettä perustuessa yli 3 % tai yli 2 ha
- jos valvonnassa todetaan ilmoittamaton pysyvästi viljelemätön kasvulohko (yli 0,1 ha)
- raja-arvo C-alueella 0,41 ha



Lohkon jako





Monimuotoisuuspelto, maisema



Monimuotoisuuspelto, maisema - "heitetty auringonkukan siemeniä"

Suorakylvämällä perustettu riistapelto ei ole sallittua

Kaltevuus yli 15 %







Täydentävät ehdot 3 %
+ RTK (ravinteiden tasapainoinen
käyttö-perustason ehtopuute)



Rehuohraa???

Lohkokohtaisten perustason
vaatimusten seuraamusprosentit

%-osuus pinta-alasta	Perustason seuraamuspro sentti
< 5	1
5-9	3
10-14	5
15-24	10
25-39	15
40-59	25
60-79	40
80-100	60

Nurmi??





OK! viherkesanto tai LHP-nurmi

Kesantopellot on pidettävä pääsääntöisesti kasvipeitteisinä =viherkesanto tai sängen peittäminä = sänkikesanto ja niiden kasvusto on kylvettävä viimeistään 30.6., jos lohkolla ei ole ennestään kylvettyä nurmea. Myös kesantopeltojen kasvinsuojelusta on huolehdittava.

Hoidettu tai ei...



Viherkesanto: perustettu nurmi....





LHP-nurmi, ei niitetty muutamaan vuoteen

LHP-nurmi, kasvusto ei hyväksyttävä





Hukkakauraa



Naapurisopua parhaimmillaan...







Ei näin...

Piennarpuutteesta annetaan 1, 3 tai 5 %
seuraamus ympäristökorvaukseen

Piennarpuutteesta aiheutuu myös täydentävien
ehtojen seuraamus



HYVÄ, vähintään 1 metrin PIENNARI!
-piennarvaatimus 1-3m



Suojakaista







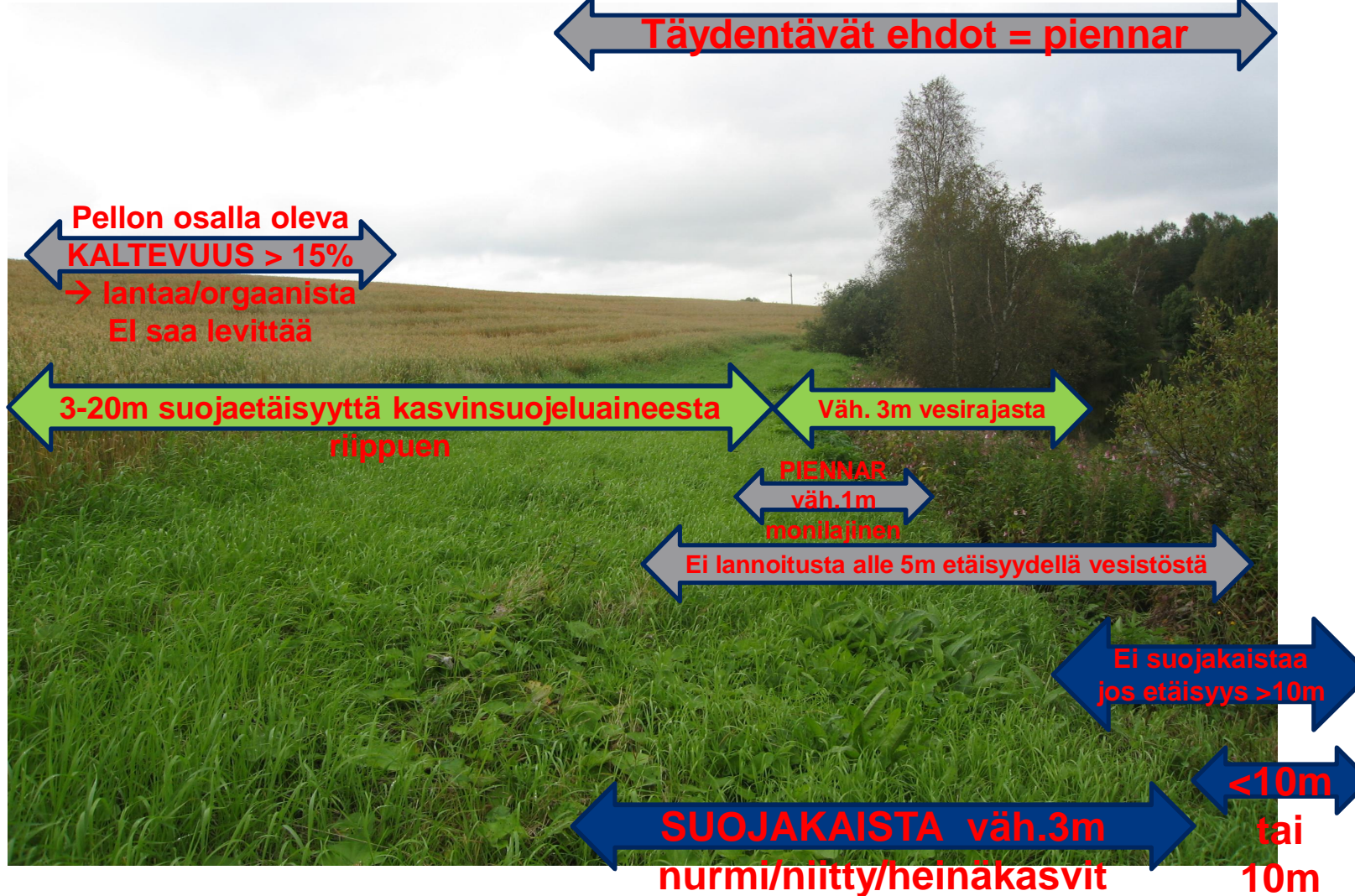
El näin

Suojakaistojen seuraamus saadaan laskemalla yhteen kaikki todetut suojakaistat ja vertaamalla saatua summaa vaadittujen suojakaistojen määrään.

Laskelmasta saadaan suojakaistojen seuraamusprosentti, jolla vähennetään RTK:n suojakaistojen prosenttiosuutta (20 %).



Ympäristökorvaus = suojakaista
Kasvinsuojelu = suojaetäisyys
Täydentävät ehdot = piennar



Piennar + suojakaista etäisyys vesistöön/kautta valtaojaan



Yli vai alle 10 m ?



- Alle 10 m piennar + suojakaista
- Yli 10 m – ei tarvetta



Täydentävät ehdot

Kuormausalustan **kovapohjaisuus vaatimus** =
kestää raskaat koneet ja kaluston - sora,
sepeli





Täydentävät ehdot

Aumaa ei saa sijoittaa alle 100 m etäisyydelle vesistöstä, valtaojasta tai talousvesikaivosta eikä alle 5 m etäisyydelle ojasta

- Kuivalantaa ja orgaanisia lannoitevalmisteita (kapitoisuus väh. 30 %) voidaan levitysaikana säilyttää pellolla enintään 4 viikkoa levitystä odottamassa



Rehukirjanpito

- A. **Tilalle hankitusta** rehusta rehun myyjän/toimittajan nimi ja osoite, tuotteen nimi (esim. rypsirouhe), toimituspäivä, määrä ja eläinryhmä, jolle rehu on syötetty. **Lisäksi rehukirjanpitoon kirjataan rehuvaraston tunniste, johon kyseinen rehu on toimitettu**
- B. **Tilalta luovutetusta** rehusta rehun ostajan/vastaanottajan nimi ja osoite, tuotteen nimi (esim. kuivaheinä), toimituspäivä ja määrä
- C. Tilalla tuotetuista rehuista kullekin eläinryhmälle syötetyn rehun nimi, määrä sekä rehuvaraston tunniste, johon kyseinen rehu on toimitettu
- D. Rehun käytön lopettamisaika mikäli rehun käyttöön liittyy lääkkeen tai lisäaineen takia varoaika



Rehukirjanpito

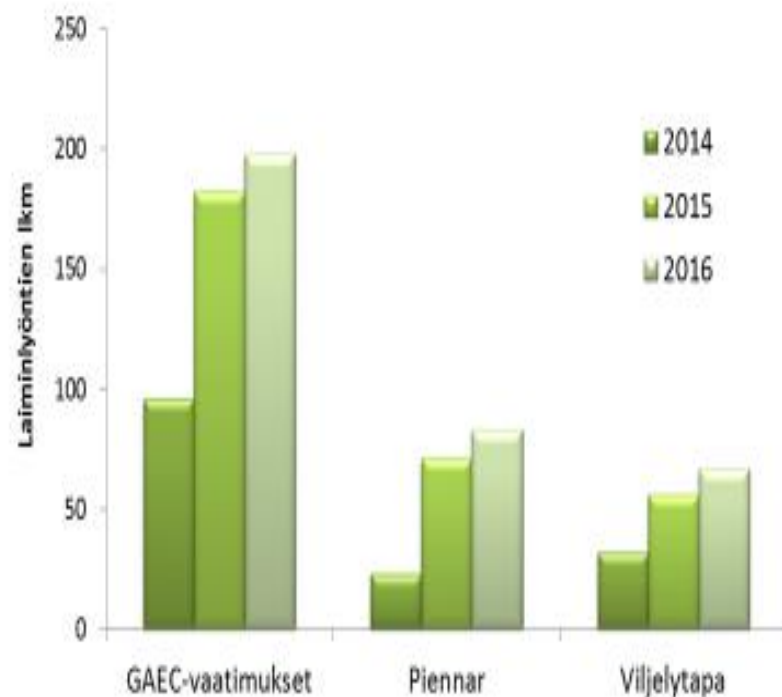
E. Rehuista otettujen näytteiden tulokset

F. Kasvinsuojeluaineiden käyttö (lohkokirjanpito)

G. Desinfiointiaineiden ja tuhoeläinmyrkköjen (biosideja), käyttö rehuvarastoissa tai ruokinta-astioiden ja rehujen kuljetus-, siirto- tai punnitusvälineiden käsittelyssä



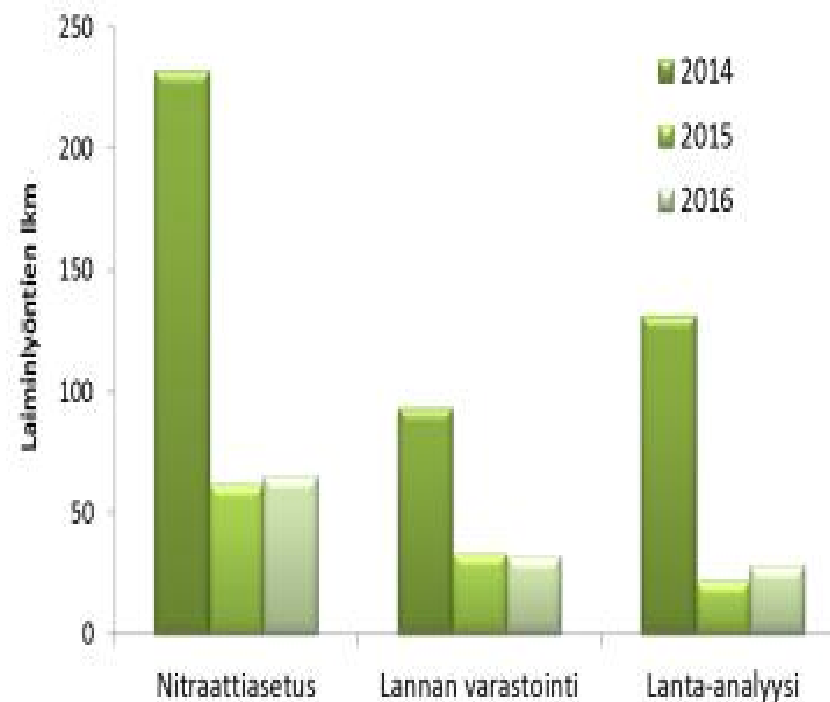
Täydentävien ehtojen laiminlyönnit



- Vuoden 2016 tulokset alustavia
- Valvontavelvoite 2016 1,25 %



Täydentävien ehtojen laiminlyönnit



- Vuoden 2016 tulokset alustavia
- Valvontavelvoite 2016 1,25 %



Lohkokortti 2016

5/40

08.12.2015

Peruslohko: Kyönperä
 Tunnus:
 Kasvulohko: 00209-A
 Pinta-ala: 1.80
 Viljelty ala: 1.80

Kasvi: 3. Säilörehu
 Esikasvi: Nurmi nurmen esikasvina
 Satotavoite: 5500
 Tuotantotapa: Tavanomainen

Lannoituksen rajoitus: **Ympäristökorvaus**
 Lohkon etäisyys: yli 25m
 vesistöön:
 Peruslohkon keskim. kaltevuus: alle 10 %

EI - yleinen =
 ei ympäristötukea

Viljavuustiedot

Päiväys	Näyte nro	Painoarvo	Maalaji	Multavuus	pH	P	K
28.11.2012	20	100.00	Multamaa	-	6.3	18.5	86.0
Ravinnelaskelma	N	P	K	Peruslohkon fosforin tasausjakso	Aloitus	Päätös	Toimenpiteet:
Lannoitteista kertyvä	153	9	68		2015	2016	
Enimmäismäärä	160	5		Peruslohkon fosforitase kasvukauden jälkeen	-1		
Karjanlannan kokonaistyyppi	0						

Tapahtumat kasvukaudella

Sadonkorjuutapahtumat:	Määrä / ha	Määrä / lohko	Tuotot/Kustannukset /ha	Päiväys
Paino n. 760kg		14 kpl		07.06.2016
kokonaissato 0 kg/ha		15 kpl	0.00 /ha	13.07.2016
Tuotot yhteensä:				

Muokkaustoimenpiteet:

Kylvötapahtumat:

Lannoitus- ja maanparannustapahtumat:	Määrä / ha	Määrä / lohko	Tuotot/Kustannukset /ha	Päiväys
YaraMila NK 2 (22-0-12)	380.0 kg	684.0 kg	167.2	11.05.2016
YaraMila Y 3 (23-3-8) 2016	300.0 kg	540.0 kg	0.0	Kevät - 2016
			167.20 /ha	Kesä - 2016
				10.06.2016

Kasvinsuojelutapahtumat:

Roundup Flex	3 l/ha	juola vehnälle	23.09.20
		0.00 /ha	

Havainnot kasvukauden aikana:

Kustannukset yhteensä

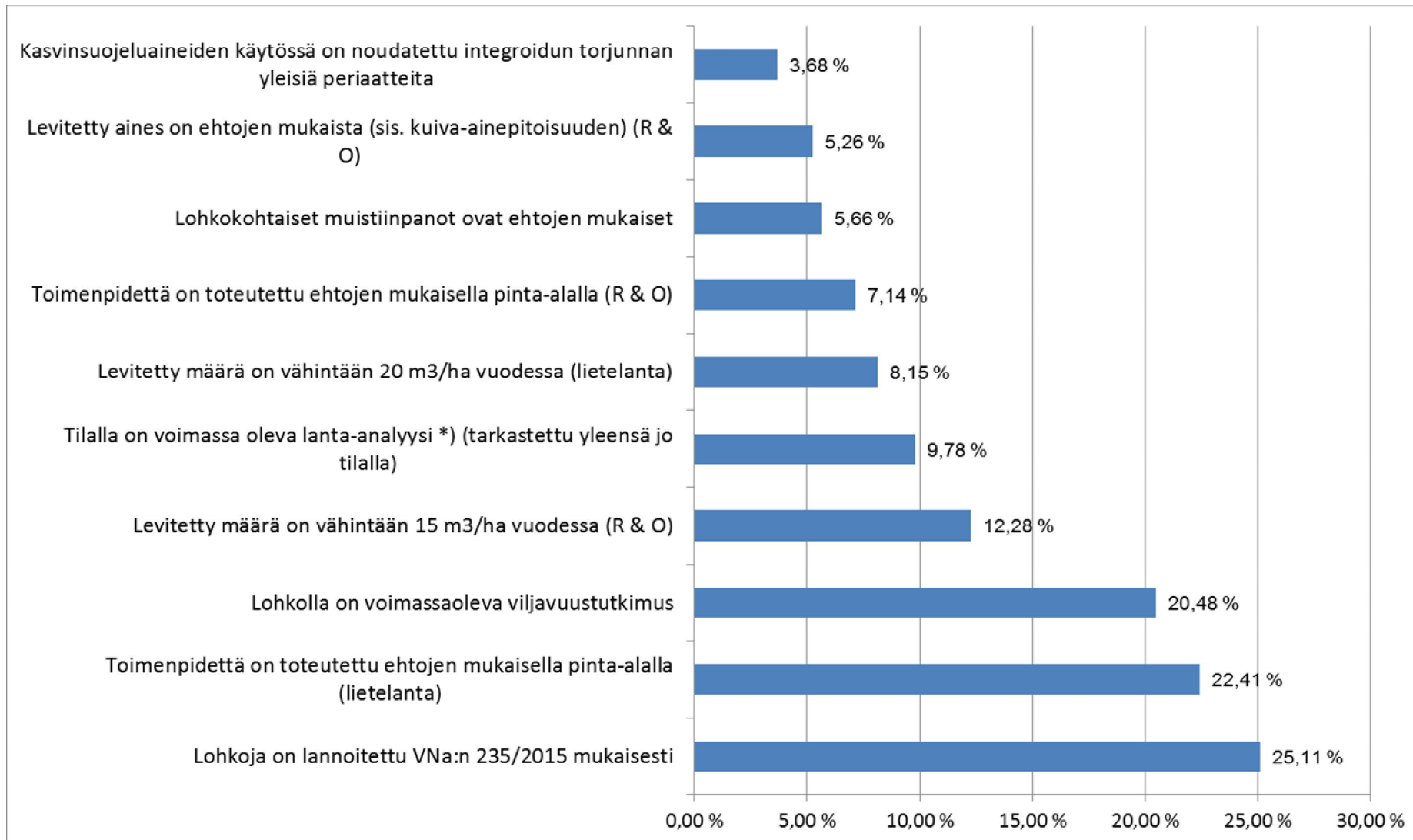
167.2 /ha

Muistutpanot:

Säilytettävä maatilalla sitoumusehtojen edellyttämä aika.



Asiakirjavalvonnan seuraamusmääriä 23.3.2017 (top 10 / %-osuus valvotuista tiloista)





TÄYDENTÄVIEN EHTOJEN MUUTOKSET

Täydentävät ehdot

- Muutama muutos vuoden 2017 asetuksiin
- **Hyvän maatalouden ja ympäristön vaatimukset:**
 - Jos kesantopelto on ilmoitettu ekologisen alan kesannoksi, kasvusto voidaan päättää ja muokata aikaisintaan 16 päivänä elokuuta, jos alalle kylvetään nurmikasveja tai syksyllä kylvettäviä tai istutettavia kasveja (→ yhtenäistetty viherryttämistuen mukaiseksi).
 - Jos pysyvää laidunta ja pysyvää nurmea käytetään laidunnukseen, maanpinnan on säilyttävä **pääosin** kasvipeitteisenä ja maaperän eroosio saa olla **vain vähäistä** (→ lievennetty ehto).
 - Maisemapiirteillä sijaitsevia puita ei saa leikata lintujen pesimäaikaan 1 päivästä toukokuuta 30 päivään kesäkuuta (→ asetettu aikaraja).
- **Lakisääteiset hoitovaatimukset:**
 - ~~Lakisääteiset hoitovaatimukset lintujen ja luonnon suojelemiseksi koskevat jatkossa myös kansallispuistoissa, luonnonpuistoissa ja muilla valtion luonnonsuojelualueilla sijaitsevia yksityisiä maatalousmaita~~ (→ lisäys koskee lähinnä joitain sopimusaloja).



Sekä eläin- että kasvitiloja koskevat muutokset

- Vesitutkimustodistuksista tarvitsee säilyttää vain uusin kolmen vuoden sisällä tehdyn tutkimuksen todistus
- Kaiken vaaditun kirjanpidon tulee olla pyydettäessä esitettävissä valvontaviranomaiselle, mutta sitä voi säilyttää muuallakin kuin alkutuotantopaikalla. Myös sähköiset tallenteet ovat kirjanpitoa. Tuottaja voi toimittaa kirjanpidon tarkastajalle nähtäväksi myös jälkikäteen, halutessaan sähköisesti (tallenne, kuva tms).



Maidon jäähdytys- ja säilytysolosuhteet eivät saa heikentää maidon elintarvikeeturvallisuutta

- **POISTUNUT VAATIMUS:** Maituhuone on erotettava eläintenpitotiloista kahdella ovella, tai yhdellä ovella niin että ilmavirta on maituhuoneesta eläintenpitotiloihin

Tiloissa, joissa maitoa joko säilytetään tai jäähdytetään, ei saa harjoittaa toimintaa, joka heikentää maidon elintarvikeeturvallisuutta

- **POISTUNUT VAATIMUS:** Maituhuonetta saa käyttää vain maidon ja lypsyvälineiden käsittelyyn liittyvään toimintaan

Pienempiä muutoksia maidontuotantotiloille

- Automaattilypsytilojen vaatimukset poistuivat täydentävistä ehdoista
- Vaatimus vedinkastoaineiden käytöstä vain välittömästi lypsyn jälkeen poistui kokonaan – käyttö ei saa kuitenkaan aiheuttaa jäämiä maitoon



Vaatimus jossa ollut puutteita: Tuhoeläintorjunta maitotilalla

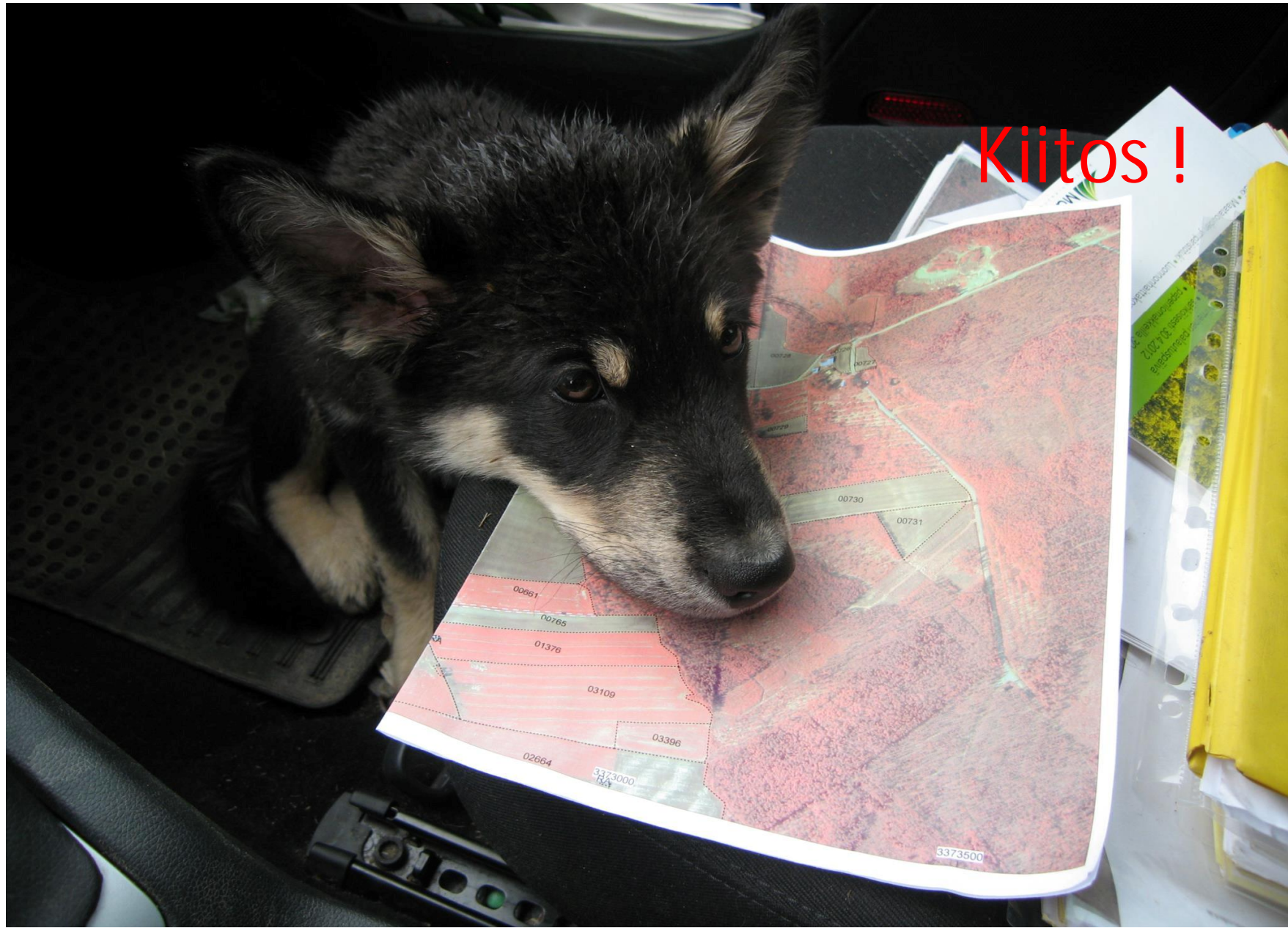
- Tuhoeläimiä ovat jyrsijät (erityisesti rotat), linnut ja hyönteiset.
- Tuhoeläinten pääsyä maidon säilytystiloihin tulee torjua aktiivisesti:
 - tiiviit rakenteet, verkot tuuletukseen käytettävissä ikkunoissa ja tuuletusaukoissa sekä tiiviit ovet, joita pidetään pääsääntöisesti kiinni
 - loukut, pyydykset, syöttilaatikot ja kärpäspaperit, tarpeen mukaan.
- Maidon säilytystiloissa ei saa esimerkiksi olla jyrsijöiden ulostetta, runsaasti kärpäsiä tai lintujen pesiä.

Kasveista saatavien elintarvikkeiden jäljitettävyyden varmistamiseksi pidetään kirjaa

- Kirjanpidoksi käyvät esimerkiksi tilausasiakirjat, joihin on tarvittaessa lisätty toimituspäivämäärä; luomutilan tuotevirtakirjanpito; sekä tilan verokirjanpito, jos siitä käy ilmi vaadittavat tiedot.
- Voi toimittaa tarkastajalle jälkikäteen
- Kirjanpidossa
 - ostajan nimi ja osoite
 - toimitettu tuote / tuotteen nimi
 - tapauksen mukaan toimitetun tuotteen määrä / tilavuus / erätunnus
 - tuotteen toimituspäivä
 - kuluttajalle suoraan myydystä kirjattava vain kokonaismäärä ja myyntipäivä



KIITOS !



Kiitos !