

Tukihaku, maksatukset Ympäristökorvaus 2015 - 2020

Tilanne 1.4.2016

Airi Kulmala/Juha Lappalainen/Leena Ala-Orvola

MTK

Muista tarkistaa viimeiset ohjeet Mavin nettisivuilta, tukiehdoista!

EU-avustajien vastuuvakuutus

- Ehdot muuttuivat vuodelle 2015
 - Vakuutuskaudelta korvataan vahinkoja max 350 000 euroa
 - Yksittäisen vahingon enimmäiskorvaus 50 000 euroa
- Vahingoissa selvää kasvua 2015
 - Jo nyt korvattu selvästi enemmän kuin aiempina vuosina
 - Nostaa EU-avustajamaksua-> 140 e/avustaja (sovitun laskentatavan perusteella olisi vielä huomattavasti enemmän)
- Varallisuusvastuuvakuutusta voi täydentää ryhmähenkivakuutuksella
 - Kysyttävä alueyhtiöstä



Vakuutusehdot

- Pienin korvattava vahinko 500 e ja omavastuu 250 e
- Omalle tilalle syntynyttä vahinkoa ei korvata
- Jos avustajalle annetut tiedot ovat virheellisiä tai puutteellisia, ei korvaa
- Korvataan ainoastaan maataloustuottajain/MTK- yhdistyksen jäsenelle syntyneet vahingot



EU-avustajien vastuuvakuutus

- Sattuneita vahinkoja
 - Lomake 184/sähköinen osallistumisilmoitus puuttuu -> tuotantopalkkiot
 - Tukihakemuksella ei ole haettu peltokasvipalkkiota -> tärkkelysperuna
 - Ympäristötukisitoumukset lohkokohtaisten toimenpiteiden valinta
 - Kasvulohkolomake, kerääjäkasvien ilmoittaminen
 - Väärä kasvikoodi seoskasvustossa
 - Tukioikeuksien siirrot



Hakuvuodesta 2015 lähtien suunnitellut maksuajat

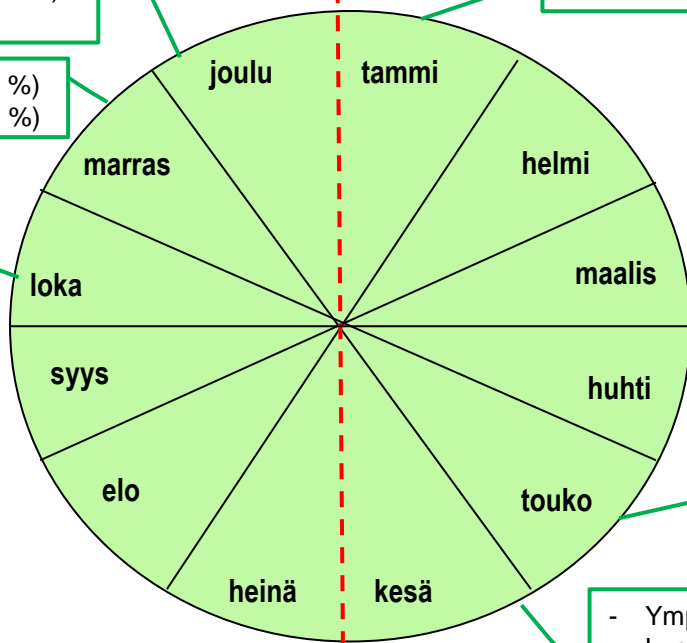
(keskeisimmät kasvinviljely- ja kotieläintilojen tuet)

Syksy 2015 Kevät 2016

- Perustuki (=tilatuki) 1. erä (80 %)
- Viherryttämistuki 1. erä (90%)
- Nuorten viljelijöiden tuki 1. erä (90%)
- EU:n lypsylehmäpalkkio 1. erä(x %)
- EU:n nautapalkkio 1. erä (x %)
- LHK (kasv.viljely) 2. erä (25 %)
- Kansalliset peltotuet (100 %)

- Ympäristökorvaus 1. erä (75 %)
- Luonnonm. tuotanto 1. erä (75 %)

- LHK 1. erä (75 %)



- Peltokasvipalkkio

- EU:n lammas- ja vuohipalkkio
- EHK (=EHT)

Kans. kotieläintuet **lopullinen tuki** ja **ennakot 2016**

- naudat (ey-tuki ja teurastuki)
- Kutut
- Uuhet
- SS-tuki (pohjoinen ja etelä)

- Perustuki 2. erä (20 %)
- Viherryttämistuki 2. erä (10 %)
- Nuorten viljelijöiden tuki 2. erä (10 %)

- Ympäristökorvaus 2. erä (25 %)
- Luonnonmukainen tuotanto 2. erä (y %)
- LHK kotieläintilan korotus
- EU:n lypsylehmäpalkkio 2. erä (y %)
- EU:n nautapalkkio 2. erä (y %)

Lähde: Mavi 25.11.2014

Kuvioon ei ole piirretty kuukausittain maksettavaa maidon kansallista pohjoista tukea

Maksatukset vuodelta 2015

Vuoden 2015 puolella luonnonhaittakorvausta maksettiin lokakuussa noin 50 milj. e alun perin ilmoitettua enemmän komission luvalla, mutta tämä kompensoitui joulukuussa vastaavan verran pienempänä maksatuksena.

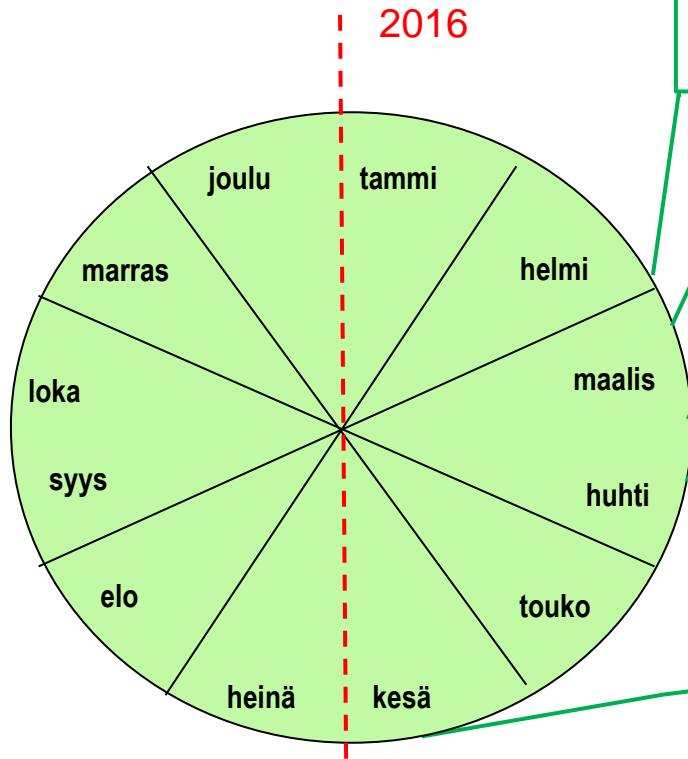
Edellisestä toteutui eli siirtyi 2016 puolelle kaikki edellä luetellut ja lisäksi vuoden 2015 puolella maksettavista tuista:

- Yleinen hehtaarituki C2-C4 alueilla noin 10 milj. e
- Nuorten viljelijöiden tuki C-alueella hieman yli 5 milj. e
- Sokerijuurikkaan kansallinen tuki hieman vajaa 5 milj. e
- Uusien ympäristösopimusten ensimmäinen erä noin 10 milj. e

Tämän vuoden puolella on lykätty:

- Eläinten hyvinvointikorvauksen maksatusta kokonaisuudessaan huhtikuulta kesäkuulle noin 60 milj. euroa
- Lammas- ja vuohipalkkion ensimmäisen erän maksun lykkäys huhtikuulta kesäkuulle noin 2,5 milj. euroa
- Kohdassa 24.11 listattujen erien maksun siirto touko-kesäkuun vaihteesta kesäkuun puolivälin jälkeen

Tavoitteellinen maksuaikataulu kevät 2016 (29.2.2016 Mavi)



- Peltokasvipalkkio 1. erä (n. 95 %)
- Ymp. sopimukset (2014-20): monimuotoisuus/maisema, kosteikko 1. erä (60/80%)
- Alkuperäisrotujen kasvattaminen 2. erä (20 %)

- LHK 2. erä (15 %), joulukuussa valvonnan takia maksukieltoon jääneille
- Nuoren viljelijän tuki (EU) 1. erä, (n. 90 %), joulukuussa valvonnan takia maksukieltoon jääneille

Kansalliset peltotuet (yl. ha-tuki, nuorten vilj. tuki, sokerijuurikkaan tuki) (100 %)

- Kansalliset kotieläintuet lopullinen 2015, ennakko 2016 (naudat (ey-tuki ja teurastuki), kutut, uuhet, sika- ja siipikarjatalous (pohjoinen, etelä))
- Kasvihuonetuki ennakko

- Perustuki 2. erä (n. 20 %)
- Viherryttämistuki 2. erä (n. 10 %)
- Nuorten viljelijöiden tuki (EU) 2. erä (n. 10 %)
- Peltokasvipalkkio 2. erä (n. 5 %)
- Ympäristökorvaus 2. erä (20 %)
- Luonnonmukainen tuotanto 2. erä (20 %, kotieläinkorotus 100 %)
- LHK kotieläintilan korotus (100 %)
- EU:n lypsylehmäpalkkio 2. erä (ajanjakso 16.9.-31.12.2015)
- EU:n nautapalkkio 2. erä (ajanjakso 16.9.-31.12.2015)
- EHK (100 %)
- EU:n lammis- ja vuohipalkkio (uuhi-, kuttu-, teuraskaritsa- ja kilipalkkio (100%))
- Ymp. sopimukset (2014-20): monimuotoisuus/maisema, kosteikko 2. erä (40/20%)
- Kriisituet (EU) sikatalous ja maidontuottajat

Viljelijätiedottaminen –tuotantopalkkioiden sanktiot

- Hakuopas: On olemassa vaara, että ilmoitusviiveet aiheuttavat jatkossa tukiin ankarammat seuraukset kuin tähän asti. EU-säädösten odotetaan valmistuvan toukokuun 2015 aikana. Mahdollisista muutoksista tullaan tiedottamaan EU-säädösten valmistuttua.”
- Kotieläintukien hakuopas: Il-moi-tuk-set eläin-re-kis-te-riin on teh-tä-vä 7 päi-vän ku-lu-es-sa ta-pah-tu-mas-ta. **Myö-häs-sä teh-ty il-moi-tus voi ai-heut-taa seu-raa-muk-sen.**
- Eviran tiedote 1.6.2015 nautaeläinluettelon liitteenä, jossa yhtenä asiakohtana muuttunut -> myöhästynyt ilmoitus hylätään
- Mavin tiedote 21.9.2015 (nettisivut) otsikko: **ELÄIMEN REKISTERITIE TOJEN OLTAVA OIKEIN PALKKIOKELPOISUUDEN ENSIMMÄISENÄ PÄIVÄNÄ**
- Viljelijöille ei ole kerrottu, että seurauksena voi olla koko palkkion menettäminen
 - Jos olisi ollut tiedossa, niin hakemuksen osittaisella peruuttamisella olisi voinut välttää koko palkkion menetyksen
- Huom! Valvontaehtojes muutos rekisterivalvonnoissa vuodelle 2016



Menestystä
maalle



Päätukihaku 2016

Päivämääriä...

- 23.3 kansallisten kotieläintukien ennakon haku päättyy
- 31.3 väliaikaisen kansallisen lisätuen haku päättyy
- ~~21.3~~ ~~30.3~~ **14.4** karttakorjaukset mahdollisia, karttatiedot päivittyvät
- ~~31.3~~ **huhtikuun** alussa **puolivälissä** tukihakumuistutus ja yhteenvetotuloste viljelijöille
- ~~18.4~~ ~~25/27.4~~ **9.5** päätukihaku avautuu
- ~~30.4~~ päätukihauun avautumiseen mennessä? suositus peruslohkomuutosten (jako, yhdistäminen, uusi) tekemisestä
 - -> Tuen haku "hyväksytyillä" pinta-aloilla
- 2.5 viimeinen päivä ympäristökorvaukseen sitoutuneella viljelykiertosuunnitelman palauttamiseen
- 2.5. viimeinen päivä ilmoittautua luomuvalvontaan, jos aikoo sitoutua uutena viljelijänä luomuun
- 15.6 tukihaku päättyy + 25 myöhästymispäivää, á -1 %
- 15.6 Huom!!! **EHK maksatuksen haku** (+sika/siipikarja arvio eläinmääristä), oma osio, avautuu myöhemmin
- 15.6 palautettava viimeistään osallistumisilmoitus eläintukiin (jos unohtunut viime vuonna tai aloitettu tuotanto)
- 30.6 viimeinen kylvöpäivä + jousto, jos poikkeukselliset sääolosuhteet
- 30.6-30.8 viljelyn monipuolistamisen kahden/kolmen viljelykasvin oltava valvottavissa
- 31.10 ympäristökorvauksen syysilmoitus (vai syyskuun loppu?)
- Vuoden 2016 lopulla, **eläinten hyvinvointikorvaus, uusi sitoumus**
- 30.4.2017 viimeinen päivä ympäristökorvauksen koulutusvaatimuksen suorittamiseen
- 30.4.2018 viimeinen päivä toimittaa peltomaan laatutestin itsearvioinnit kuntaan



Muutoksia vuodelle 2016

- Enintään 0,1 ha alojen hakeminen korvauskelpoisiksi
- Hevosille ei enää kansallista tukea -> 101C –lomake poistuu
 - Hevoset lasketaan edelleen luonnonhaittakorvauksen eläintiheyteen -> muistettava ilmoittaa
- Ympäristökorvaus, muuttuvat sitomusehdot ja rajoitteet
- Suojavyöhykkeet luonnonhaittakorvauksessa -> luetaan kesantoihin, enintään 25 % tukikelpoista
- Ei erillistä kylvöalailmoitusta -> tarvittaessa muutettava varsinaista tukihakemusta (palautus)
- Ei pohjoista hehtaaritukea vehnälle
- Ei yleistä hehtaaritukea C2-alueella
- Pohjoisessa tuessa sonnien ikärajaus 6-20 kk, kuten tuotantopalkkiossa
- Kylvösiemenseosta ei tarvitse ilmoittaa tukihakemuksella/kasvulohkolomakkeella
- Vipu
 - Sitoumukset ja sopimukset -> uusi osio
 - Karttatasoissa pysyvät nurmet, nurmet 5 vuotta ja edellisen vuoden kasvulohkot
- Kasvikoodissa muutoksia
- Lohkon hallinnasta poistaminen lomakkeella 102C, jos poistuu maatalouskäytöstä



Tukihakumateriaali

- Viljelijöille postitse huhtikuun puolivälissä
 - Tukihakumuistutus
 - Yhteenvetotuloste (perustuu v. 2015 tietoihin) → tutustu huolellisesti
 - Hakijan tiedot
 - Voimassa olevat/haetut sitoumukset ja sopimukset (voi puuttua ymp.sopimuksia)
 - Osallistumisilmoitukset
 - Nuoren viljelijän tuen tiedot
 - Lohkotiedot
 - Uutta vuonna 2016 -kooste
 - Osalle viljelijöistä päätös ylimääräisten tukioikeuksien mitätöinnistä
- Hakuopas julkaistaan maaliskuussa: Tuenhakijan perusopas, Päätukihaun tuet, Liitteet → www.mavi.fi/hakuopas



Muistilista

- **Eläinten hyvinvointikorvauksesta oma osio sähköisessä haussa!**
- 2015 unohtuneet osallistumisilmoitukset voi uusia sähköisessä haussa
 - Naudat, kutut, uuhet sekä lypsylehmät AB-alueella
 -
- **Tukioikeuksien siirrot 15.6 mennessä**
- Luonnonhoitopellon 2 vuoden säilyttämisvaatimus
 - **Eryteisesti AB-alue, koska talviaikaisen kasvipeitteisyyden ehtojen muutos houkuttelee ilmoittamaan viherkesantona!**
- Kasvulohkojen piirtäminen viime vuoden tapaan



Haettavat tuet, muistutus kahdesta rastista

- Peltokasvipalkkio
 - Ruis, öljy- ja valkuaiskasvit (ei seoskasvustot), sokerijuurikas, tärkkelysperuna
 -
- Pohjoinen hehtaarituki
 - Ruis, öljy- ja valkuaiskasvit sekä niiden seokset, sokerijuurikas, tärkkelysperuna, avomaan vihannekset
 - Vehnälle ei makseta 2016
- Nuorten viljelijöiden tuki osana suoria tukia koko maassa ja pohjoisessa lisäksi kansallisena tukena -> tuenhakijaa koskevat ehdot ovat samat



Vipuneuvoja 2016

- Tarkastaa
 - Samat asiat kuin viime vuonna, kuten
 - Kasvulohkojen pinta-ala ylittää peruslohkon pinta-alan
 - Peruslohkolla on kartalle kohdentamattomia kasvulohkoja
 - Et ole hakenut yhtäkään tukea
 - Ympäristökorvaus; useita eri asioita
 - Viherryttäminen; viljelyn monipuolistaminen
 - Viherryttäminen; ekologinen ala
 - Viherryttäminen; pysyvä nurmi
 - Mahdollisesti uusia asioita?
- Ei tarkasta
 - Selviää lopullisesti vasta hieman ennen tukihaun avautumista
 - Mutta VIPU-neuvoja ei tarkista 2016
 - **Ei ilmoita mikäli joku tuki olisi hakematta** vaikka lohkotiedoissa olisi siihen oikeuttavia kasveja
 - **Ei laske kesantorajoitetta** (viljelty ala/3 = max tukikelpoinen kesantoala, kesanto+LHP+suojavyöhyke)
 - **Tukien pinta-alojen vähimmäisvaatimuksia**
 - Ei tarkista erityistuki- tai ympäristösopimusten koodien oikeellisuutta
 - **Ei tarkista ympäristökorvauksen toimenpiteiden maksun % -rajoja**
 - EI TARKISTA MITÄÄN LIITTYEN ELÄINTUKIEN osallistumisilmoitukseen



Suorat tuet



Suorat tuet

- Aktiiviviljelijä
 - Tarkennettu hakemuksella kysymystä kieltolistalla olevasta toiminnasta
 - Lentoasema, pysyvä urheilukenttä, rautatie/vesiyhtiö, kiinteistöyhtiö ja vapaa-ajan alue
- Viherryttäminen
 - Viljelyn monipuolistaminen
 - Pysyvän nurmen säilyttäminen
 - EFA Varsinais-Suomessa ja Uudellamaalla
- Luomuviljelijät saavat automaattisesti vapautuksen viherryttämisestä
 - Voi luopua halutessaan tästä oikeudesta
- Maito- ja nautalisäosat poistuvat
 - Tasatuki nousee AB-alueella noin 4 e/ha ja C-alueella noin 9 e/ha
- 2016 vuonna käyttämättömiä tukioikeuksia ei vedetä varantoon
 - (jos on käytetty viime vuonna)



Perustuki

- Tukikelpoinen ala
 - Kaikki maatalousmaa eli pelto, pysyvä laidun tai nurmi ja pysyvät kasvit
 - Kasvulohko vähintään 0,05 ha (alle 0,05 ha lohkoilla on noudatettava ehtoja)
 - Ei makseta: viljelemättömälle alalle, kasvihuonealalle, 20-v. ympäristötuen erityistukisopimukselle
- Tuen saamisen edellytyksenä
 - Täydentävät ehdot
 - Maatalousmaa pidettävä avoimena, pl. pysyvät kasvit ja pysyvän laitumen/nurmen ehdot
- Perustuki koostuu
 - Tasaosasta
 - Lisäosasta (vain timotein siemenviljely ja sokerijuurikas)



Lisäosat

- Maito-, sonni- ja tärkkelysperunalisäosat maksettiin viimeisen kerran 2015 -> vaikuttaa perustuen tasoon vuonna 2016

| LISÄOSA | 2015 | 2016 | 2017 | 2018 | 2019 |
|-----------------|-------|------|------|------|------|
| Maito | 35 % | 0 % | | | |
| Sonni- ja härkä | 35 % | 0 % | | | |
| Tärkkelysperuna | 35 % | 0 % | | | |
| Sokeri | 70 % | 70 % | 35 % | 35 % | 0 % |
| Timotei | 100 % | 50 % | 0 % | | |



Tukioikeuden perusteella maksettava tuki

Perustuki (tasaosa ja lisäosa) + viherryttämistuki + nuoren viljelijän tuki

Lisäosa (näkyvät tukioikeuslomakkeella 103A)

- maito-, sonni- ja tärkkilisäosat poistuneet
- timotei ½ siitä mitä 2015; tämä vuosi viimeinen vuosi
- sokeri sama kuin 2015; ½ nykyisestä 2017 ja 2018; 2019 lisäosa poistunut

| TUKIALUE | Tasaosa | Viherrytys | YHTEENSÄ | Nuori viljelijä | YHTEENSÄ |
|----------|---------|------------|----------|-----------------|----------|
| AB-alue | 122 | 75 | 197 | 50 | 247 |
| C-alue | 110 | 65 | 175 | 50 | 225 |

Viherryttäminen

- Viljelyn monipuolistaminen, 2 (C-alue) tai 3 viljelykasvia (AB yli 30 ha)
 - Ei koske alle 10 ha tiloja
- Pysyvän nurmen säilyttäminen
- Ekologinen ala, vain Uusimaa ja Varsinais-Suomi
- Luomuviljelijät saavat vapautuksen automaattisesti
 - Oikeudesta voi halutessaan luopua
 - Vapautusta ei saa tavanomaisessa viljelyssä olevalle tilan osalle, noudatettava viherryttämisvaatimuksia
 - Tilan oltava Eviran luomuvälvontajärjestelmässä
- Maatalousmaa = peltoala + pysyvät kasvit + pysyvä nurmi



Viherryttäminen luomutilalla

- Oikeus viherryttämistukeen automaattisesti
 - Tila on luomuvalvonnassa
 - Koskee tilan sitä osaa, joka on luomutuotannossa tai siirtymävaiheessa
 - Ei edellytä luomutuen hakemista
- Jos koko tila ei ole luomussa
 - Viherryttäminen koskee sitä osaa tilasta, joka ei luomussa
 - Luomun takia vapautettua alaa ei oteta huomioon viherryttämisen täyttämässä
- Luomutila voi valita, että ei käytä vapautusta
 - Vapautusta ei voi valita osasta viherryttämistoimia
 - Jos vapautusta, tilan täytettävä koko alallaan kaikki viherryttämiskaavat
 - Ilmoitus siitä, että ei halua vapautusta tehdään tukihakemuksessa



Viljelyn monipuolistaminen

- **Peltoala alle 10 ha:** vapautus vaatimuksista
- **Peltoa 10 - 30 ha:** 2 viljelykasvia, pääkasvia max 75 %
- **Peltoa yli 30 ha:** 3 viljelykasvia, pääkasvia max 75 %, kahta tärkeintä max 95 %
 - AB-alueen tilat (yli 120 ha): jos peltoalasta yli 75 % nurmea tai kesantoa ja jäljelle jäävä peltoala yli 30 ha, saa jäljelle jäävän alan pääkasvin osuus olla max 75 %, paitsi jos pääkasvi on nurmi tai kesanto
 - C-alue: jos vähintään 10 ha peltoa -> 2 kasvia, max 75 % yhtä kasvia, paitsi jos pääkasvi nurmi tai kesanto



Viljelyn monipuolistaminen

- Kasvikoodit
 - Oikean koodin käyttö varmistaa oikean laskennan
 - Samaksi kasviksi luetaan siemenmausteet ja lääkekasvit, koristekasvit alle 5 v ja leikkovihreä ja leikkohavu alle 5 v.
 - Listalta poistettu muut viljat ja muut valkuaiskasvit
 - Ei lueta kasviksi
 - Erityistukisopimusala pellolla, Kurki-, hanhi- ja joutsenpelto sekä maisemapiirre (kasvihuoneala poistettu -> ei saa enää tilatukea)
 - Pitkä lista uusia kasvikoodeja, lähinnä puutarhakasveja, mm.
 - Vuohenherne, linssi -> ei käy EFAan
 - Hunajantuotantoon tarkoitettu kasvusto
 - Viherkesanto (nurmi ja niitty) -> muodostaa pysyvää nurmea
 - Viherkesanto (riista ja maisema) -> ei muodosta pysyvää nurmea



Viljelyn monipuolistaminen

- Käsitteet

Maatalousmaa: peltoala, pysyvät viljelykasvit ja pysyvät nurmet

Peltoala: kasvintuotantoa varten viljelty maa (viljelykasvit, heinäkasvit ja muut nurmirehukasvit) sekä kesanto.

Pysyvä nurmi: maa, jota käytetään heinäkasvien tai muiden nurmirehukasvien kasvattamiseen joko luontaisella tavalla (itseuudistuva) tai viljelemällä (kylvämällä), ja joka ei ole kuulunut tilan viljelykiertoon vähintään viiteen vuoteen. Se voi sisältää muitakin laidunnettavia lajeja, kuten pensaita ja/tai puita, edellyttäen, että enemmistönä ovat heinäkasvit ja muut nurmirehukasvit. Pysyvien nurmien ala muodostuu tilan yli 5-vuotisista nurmista.

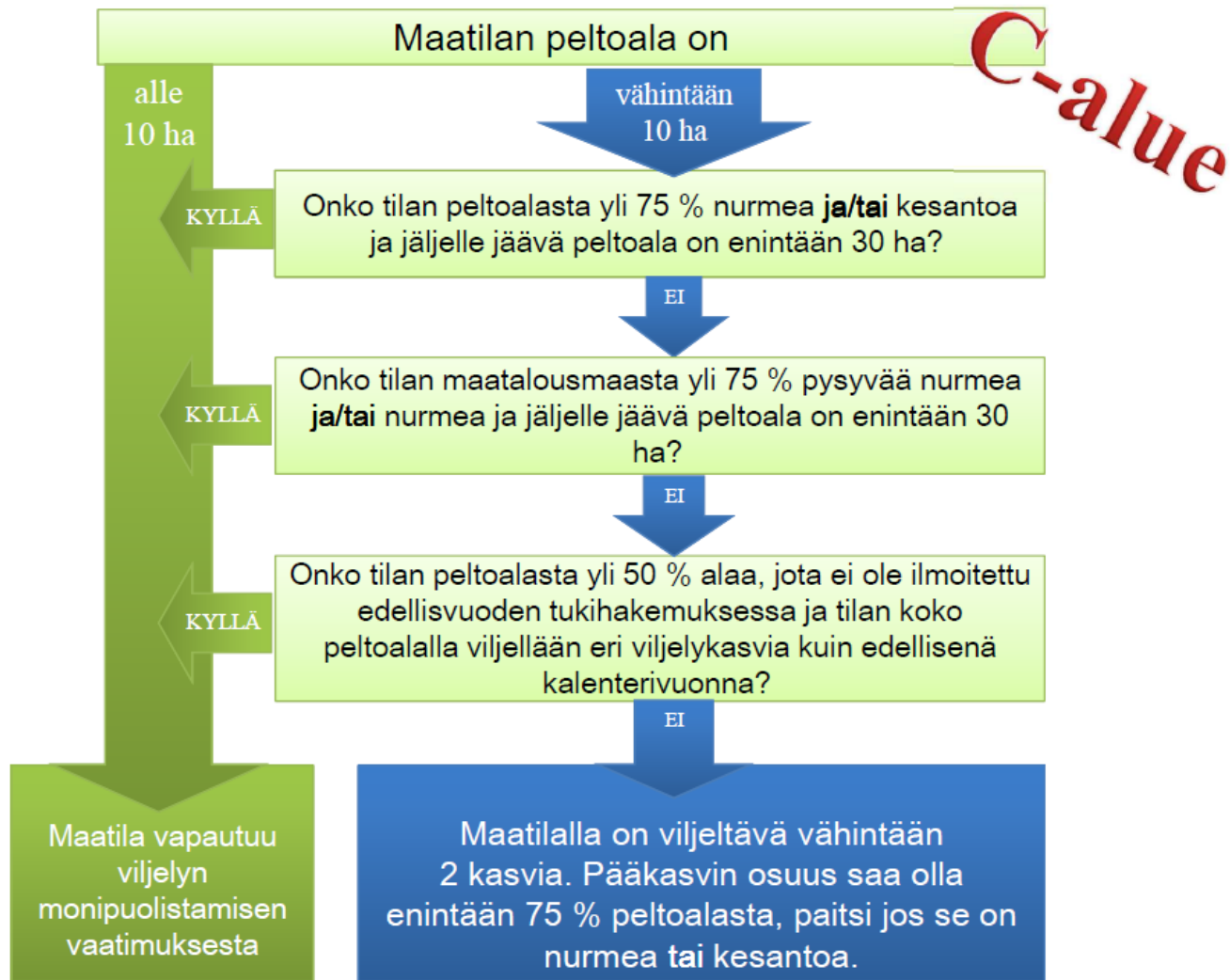


Viljelyn monipuolistaminen

Viljelyn monipuolistamisesta vapautuu jos

- Peltoala on alle 10 ha
- yli 75 % peltoalasta on nurmea ja/tai kesannolla
 - ➔ edellyttäen että muuta peltoalaa on enintään 30 ha.
- yli 75 % tukikelpoisesta maatalousmaasta on pysyvää nurmea ja/tai nurmea
 - ➔ edellyttäen että muuta peltoalaa on enintään 30 ha
- tilan peltoalasta yli 50 % on sellaista alaa, jota hakija ei ole ilmoittanut edellisvuoden tukihakemuksessaan ja tilan koko peltoalalla viljellään eri viljelykasvia kuin edellisenä kalenterivuonna.





C-alue, esimerkki 1

| | | |
|-------------|-------|---------|
| | 11256 | Perunan |
| | 11256 | Perunan |
| -ala | 4963 | |
| i pinta-ala | 6293 | |

- Yli 10 ha peltoa → kaksi kasvia
- Nurmea 67,10 ha = 59,6 % nurmea → kaksi kasvia
- Ei pysyviä nurmia → kaksi kasvia
- Uutta alaa ei ole tullut yli 50 % → kaksi kasvia
- Maatilalla on viljeltävä vähintään kahta kasvia
- Pääkasvin osuus 59,6 % (nurmi) → ok, nurmea
- Ehto täyttyy!

| | Nimi | Pinta-ala aareina |
|--|---|-------------------|
| | Rehuohra | 1753 |
| | Kaura | 2532 |
| | Monivuot. kuivaheinä-,säilörehu- ja tuorerehun... | 4435 |
| | Monivuotiset laidunnurmet | 1444 |
| | Sänkikesanto | 100 |
| | Luonnonhoitopelto (nurmikasvit, väh. 2 v.) | 831 |
| | Luonnonhoitopelto (riista) | 151 |
| | Tilapäisesti viljelemätön ala | 10 |

Viljelyn monipuolistaminen

- Viljelykasvien osuuden laskemisen ajankohta on 30.6. – 31.8.
- Tänä aikana
 - tilalla on oltava vaatimuksen mukaiset 2 tai 3 kasvia ja
 - niiden %-osuudet vaatimusten mukaiset, myös nurmipoikkeusprosentit
- Jos sato on korjattu, kasvi voidaan todeta kasvijäänteistä,
 - ➔ jos on kylvetty uusi kasvi, se lasketaan kasviksi
- Huomioidaan todellinen tilanne valvontahetkellä



Pysyvä nurmi

- Vertailuuala viime vuodelta on 132 000 hehtaaria
 - Jatkossa tulisi pysyä 5 prosentin suhdeluvun muutoksessa
 - Jos muutos yli 5 prosenttia, vaarana ennallistamismenettely
 - Seuranta kansallisella tasolla -> 2016 alkaen tilatasolla erillisenä sijainti ja pinta-alatietona
- Jos lohko nurmilistan nurmikasvikoodilla 2011-2015 + 2016 -> pysyvä nurmi
- Merkintä on vuosikohtainen, jos viime vuonna syntyneen pysyvän nurmen kylvää tänä vuonna viljalle -> merkintä poistuu
- Luomutilalle syntyy pysyvää nurmea, mutta sitä ei lasketa mukaan pysyvien nurmien pinta-alaan
- Tilatason tilannetta voi seurata Vipu-palvelun karttaosiossa -> erillinen karttataso, kuten esimerkiksi vesistöt



Pysyvä nurmi: muodostaminen

- Viherryttämisestä vapautetulle luomutilalle syntyy pysyvää nurmea, mutta alaa ei lasketa mukaan pysyvien nurmien alaan.
- Ympäristökorvauksen mukaiset nurmet (ympäristönhoitonurmet, viherlannoitusnurmet, suojaväyöhykenurmet ja monimuotoisuuspellot) sekä Efa -kesannot jäädyttävät nurmivuosien kertymisen.
- Siemennurmet nollaavat pysyvän nurmen vuosikertymät
- Vipu-palveluun rakennetaan karttataso, jonka avulla tuenhakija voi seurata pysyvien nurmien muodostumista erillisenä sijainti- ja pinta-alatietona.

Jäädyttäminen = nurmikertymävuodet pysyvät ennallaan

Nollaus = nurmivuosien laskenta alkaa alusta.



Pysyvä nurmi

Pysyvää nurmea kerryttävät kasvikoodit 2016

- 1-vuotiset kuivaheinä-, säilörehu- ja tuorerehunurmet
- 1-vuotiset laidunnurmet
- Monivuotiset kuivaheinä-, säilörehu- ja tuorerehunurmet
- Monivuotiset laidunnurmet
- Viherkesanto, nurmi ja niitty (jos ei efa)
- Viherlannoitusnurmi (2016 alkaen, jos ei ole sitoutunut ympäristökorvaukseen)

Välittömästi pysyvän nurmen merkintä

- Pysyvä kuivaheinä-, säilörehu- tai tuorerehunurmi (väh 5 v ja alle 10 v)
- Pysyvä laidunnurmi (väh 5 v ja alle 10 v)
- Luonnonlaidun ja –niitty
- Hakamaa, avoin
- Erityistukisopimus, pysyvä laidun
- Ympäristötukisopimusala, pysyvä nurmi



| Heinä- ja nurmirehukasvi | 2010-2014 | 2015 |
|--|-----------|------|
| 1-vuotiset nurmet | X | X |
| 1-vuotiset laidunnurmet | X | X |
| 1-vuotiset siemennurmet | X | X |
| Monivuotiset nurmet | X | X |
| Monivuotiset laidunnurmet | X | X |
| Monivuotiset siemennurmet | X | X |
| Pysyvä kuivah.,säilör., tuorer. (väh 5, alle10 v) | X | X |
| Pysyvä laidunnurmi (väh 5, alle 10 v) | X | X |
| Pysyvä laidun, ei sadonkorjuuvelvoitetta | X | |
| Luonnonlaidun ja -niitty | X | X |
| Englannin raiheinän siemen, valvottu tuotanto | X | X |
| Italianraiheinän (westerw.) siemen, valv. tuotanto | X | X |
| Ruokonadan siemen, valvottu tuotanto | X | X |
| Timotein siemen, valvottu tuotanto | X | X |
| Nurminadan siemen, valvottu tuotanto | X | X |
| Hakamaa, avoin | X | X |
| Viherkesanto | X | X |
| Eriyistukisopimusala, pysyvä laidun | X | X |
| Ympäristösopimusala, pysyvä nurmi | | X |

Peltokasvipalkkio

Valkuaiskasvit

- Kevät- ja syysrapsi, kevät- ja syysrypsi, peltoherne, härkäpapu, auringonkukka, öljypellava, öljyhamppu, ruistankio, makea lupiini

Ruis (siemensadon korjuuvuonna)

Sokerijuurikas

- Vaaditaan viljelysopimus sokeriteollisuuden kanssa → kuntaan 15.6. mennessä

Tärkkelysperuna

- Vaaditaan viljelysopimus tärkkelysteollisuuden kanssa → kuntaan 15.6. mennessä
- Ei makseta tärkkelysperunan siemenlisäysalasta

Avomaanvihannekset (AB-alue)

- Ihmisravinnoksi käytettävät avomaanvihannekset
→ ks. kasviluettelo Päätukihaun tuet 2016, s. 82



Peltokasvipalkkio

- Valkuaiskasvit
 - Kevät- ja syysrapsi, kevät- ja syysrypsi, peltoherne, härkäpapu, auringonkukka, öljypellava, öljyhamppu, ruistankio, makea lupiini
 - Seoskasvustot periaatteessa eivät tukikelpoisia
 - Peltoherneelle pieni määrä viljaa tukikasvina kuitenkin hyväksytään
 - Palkkiokelpoisten öljy- ja valkuaiskasvien seosviljely hyväksytään
 - -> palkkioon oikeuttavat öljy/valkuaiskasvin seokset ilmoitetaan kasvikoodilla herne/härkäpapu/makea lupiini/öljykasvit
- Ruis on palkkiokelpoinen, jos sadonkorjuuvuosi on 2016
- Tärkkelysperuna- ja sokerijuurikassopimuksesta kopio kuntaan 15.6 mennessä
 - Skannataan sähköiseen arkistoon



- EU-peltokasvipalkkion määrä, arvio (eur/ha)

| KASVI | AB-alue | C-alue |
|--------------------|------------|------------|
| Valkuaiskasvit | 70 | 70 |
| Ruis | 50 | 50 |
| Sokerijuurikas | 75 | 75 |
| Tärkkelysperuna | 560 | 560 |
| Avomaanvihannekset | 140 | – |

Suorat tuet, nuoren viljelijän tuki 2016

- Maksetaan aikaisintaan 2011 aloittaneelle
- Uudet hakijat, syntymävuosi 1976->
 - Ikäehto tarkistetaan vain ensimmäisenä vuonna
 - Ei myönnetä, jos spv 15.6 jälkeen
- Pääasiallinen yrittäjäys/määräysvalta tarkastetaan vuosittain
- Viime vuonna hakeneilla tiedot esitetyt Vipu-palvelussa
 - Henkilötiedot hyväksytään tai tarvittaessa muokataan
 - Nimi ja henkilötunnus saatava eroteltavaan muotoon
 - Jos omistus/hallintasuhteet/toimintamuoto muuttuneet -> uudet liitteet paperisina kuntaan
- Uudet hakijat
 - Aloitusvuoden ilmoittaminen
 - Tukeen liittyvien henkilöiden ilmoittaminen
 - -> sähköisessä haussa ei pääse eteenpäin, jos tietoja ei ole täytetty



Nuoren viljelijän tuki

- Kun maatilan omistaja ja/tai haltija on
 - Luonnollinen henkikö yksin
 - Aviopuolisot tai heiksi rinnastettavat (yhteisessä taloudessa elävä eronnut aviopari tai avopari, joilla yhteinen lapsi) -> molempien täytettävä ikävaatimus
 - -> aloitusvuosi ja hakijan nimet + liitteenä luovutuskirja tms.
- Kun tuen hakijana on
 - Maatalousyhtymä -> kaikkien on täytettävä ikäehto
 - Jakamaton kuolinpesä -> kaikkien on täytettävä ikäehto
 - Osakeyhtiö -> ehdot täyttävillä oltava yli 50 % osakkeista ja määräysvallasta
 - Osuuskunta -> enemmistö jäsenistä ehdon täyttäviä
 - Kommandiittiyhtiö -> ehdot täyttävät ovat vastuunalaisia yhtiömiehiä (oltava enemmistö)
 - Avoin yhtiö -> kaikkien yhtiömiesten on täytettävä ehdot
 - -> liitteinä selvitykset osallisista, yhtymäselvitys, perukirja, luovutuskirja tms.
 - -> Oy: luovutuskirja, kaupparekisteriote, yhtiöjärjestys ja osakasluettelo



Tukioikeuksien varantohaku

- Varantohakemus 15.6. mennessä ELY-keskukseen
 - ✓ Lomake 289 ja hakuohje; www.suomi.fi ?
- Myöntöperusteet
 - Nuori viljelijä: nuoren viljelijän tuen ehdot täyttävä
 - Uusi viljelijä: ei harjoittanut maataloutta 5 vuoteen
 - ❖ Jos luovuttajalle ei vahvistettu tukioikeuksia kyseisen alan perusteella
 - Ympäristötuen 20-vuotisen erityistukitukisopimuksen päättyminen
 - Tilusjärjestelyt
 - LUEL- ja LUTU -viljelemättömyyssitoumuksen päättyminen
 - Tuomioistuimen päätös/hallinnollinen määräys



Varantohaku, lomake 289

- Nuori viljelijä
 - Max 40 v. vuoden 2016 lopussa ja aloittanut tilanpidon aikaisintaan 1.1.2011 (5 v)
 - Tukioikeuksia voi hakea kerran 5 aikana -> voi valita sopivimman ajankohdan
 - Voidaan myöntää **lohkoille, joita ei ole ilmoitettu kenenkään tukihakemuksella vuonna 2006**
- Uusi viljelijä
 - Voidaan myöntää **lohkoille, joita ei ole ilmoitettu kenenkään tukihakemuksella vuonna 2006**
 - Ei myönnetä, jos ostetut tai vuokratut lohkot luovuttaneelle on lohkojen perusteella jo myönnetty tukioikeudet
 - Myönnetään kuitenkin, jos myyjälle tai vuokranantajalle myönnetty tukioikeudet viety varantoon käyttämättömyyden perusteella
 - Molemmissa edellä mainituissa tukioikeuksia voidaan myöntää vain puuttuvalle alalle mukaan lukien myös raiviot
- Hakuperusteet ovat yksilöllisiä, suositellaan yhteydenottoa ELY -keskukseen



Tukioikeuksien siirrot 15.6 mennessä

- Vastaanottajan pitää olla aktiiviviljelijä, paitsi perintö, ennakkoperintö tai spv
 - Kun hallinta palautuu omistajalle, niin tämän ei tarvitse olla aktiiviviljelijä
- Aktiiviviljelijän on jätettävä tukihakemus tukioikeuksien siirtovuonna
- Vuokraaminen ilman tukikelpoista alaa on mahdollista
- Lomakkeet 103 A ja 103 B



EU-eläinpalkkiot

Lypsylehmäpalkkio: lypsylehmät (AB)

Nautapalkkiot: emolehmät ja emolehmähiehot, sonnit ja härät (koko maa),
teurashiehot (AB), saaristohiehot (AB-saaristo)

Lammas- ja vuohipalkkio: teuraskaritsat ja teuraskilit, uuhet (AB), kutut (AB),

- **Jos osallistumisilmoitus jäänyt viime vuonna tekemättä**
 - **Ilmoittautuminen:** Vipu –palvelu tai lomake 184
 - Voimassa olevat ilmoitukset näkyvät Vipussa ja yhteenvedotulosteelta
- Kaikki palkkiot rekisteripohjaisia, määräytymisjakso 1.1.-31.12.
 - ❖ **Tärkeää: ilmoitukset eläinrekisteriin ajoissa ja oikein**



- EU-eläinpalkkioiden määrä, arvio (eur/eläin)

| ELÄIN | AB-alue | AB ulko-saaristo | C-alue |
|---------------------------|---------|------------------|--------|
| Lypsylehmä | 540 | 870 | – |
| Emolehmä ja emolehmähieho | 370 | 540 | 130 |
| Sonni ja härkä | 490 | 950 | 160 |
| Teurashieho | 250 | – | – |
| Saaristohieho | – | 600 | – |
| Uuhet | 50 | 100 | – |
| Kutut | 150 | 150 | – |
| Teuraskaritsat ja -kilit | 38 | 38 | 38 |



Kansalliset tuet



Sonnit 2016

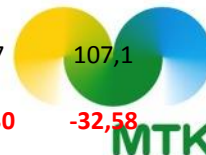
| | Tuki- yksikkö | Yksikkö- tuki vuonna 2016 e/yks | Yksikkö- tuki vuonna 2015 e/yks | Muutos vuodesta 2015 e/yks | Arvio yksiköistä 2016 | Arvio yksiköistä 2015 | Tukime- nekki yhteensä 2013 milj. e | Arvioitu tuki yhteensä 2014 milj. e | Arvioitu tuki yhteensä 2015 milj. e | Arvioitu tuki yhteensä 2016 milj. e | Muutos vuodesta 2015 milj. e | Muutos vuodesta 2015 % |
|--|------------------|---|---|-------------------------------------|-----------------------------|-----------------------------|---|---|---|---|---------------------------------------|---------------------------------|
| KANSALLISET TUET 2015-2016 | | | | | | | | | | | | |
| Kotieläintuki sonneista 6-20 kk | | | | | | | | | | | | |
| AB | NY | 0 | 0 | 0 | | | 4,22 | 4,22 | 0 | | | |
| C1 | NY | 520 | 422 | 98 | 20 400 | 23 200 | 9,87 | 9,77 | 9,79 | 10,61 | 0,82 | 8,4 |
| C2 | NY | 520 | 430 | 90 | 48 000 | 54 500 | 23,66 | 23,43 | 23,44 | 24,96 | 1,53 | 6,5 |
| C2pohj | NY | 620 | 506 | 114 | 2 600 | 3 400 | 1,73 | 1,71 | 1,72 | 1,61 | -0,11 | -6,3 |
| C3 | NY | 700 | 582 | 118 | 5 600 | 6 900 | 4,05 | 4,01 | 4,02 | 3,92 | -0,10 | -2,4 |
| C4 | NY | 1050 | 767 | 283 | 500 | 750 | 0,57 | 0,57 | 0,58 | 0,53 | -0,05 | -8,7 |
| C-yhteensä | NY | | | | 77 100 | 88 750 | 39,88 | 39,49 | 39,54 | 41,63 | 2,09 | 5,3 |
| Koko maa yhteensä | NY | | | | | | 44,10 | 43,71 | 39,54 | 41,63 | | |

Muutosten vaikutus eläinkohtaiseen tukeen 2016

| 2016 e/eläin | Teurastusikä kk | | | | | | | Muutos 2015-2016 e/eläin | | | | | |
|-----------------|-----------------|------------|------------|-------|-------|-------|-------|--------------------------|------------|------------|------------|------------|------------|
| | 18 | 19 | 20 | 21 | 22 | 23 | 24 | 19 | 20 | 21 | 22 | 23 | 24 |
| AB | 480 | 520 | 560 | 560 | 560 | 560 | 560 | 0 | 0 | 0 | 0 | 0 | 0 |
| C1 | 466 | 505 | 544 | 544 | 544 | 544 | 544 | 57 | 62 | 41 | 19 | -2 | -23 |
| C2 | 466 | 505 | 544 | 544 | 544 | 544 | 544 | 52 | 56 | 35 | 13 | -9 | -30 |
| C2p | 526 | 570 | 614 | 614 | 614 | 614 | 614 | 68 | 73 | 48 | 22 | -3 | -28 |
| C3p1p2 | 705 | 753 | 801 | 801 | 801 | 801 | 801 | 70 | 76 | 47 | 17 | -12 | -41 |
| C4p3p4 | 756 | 804 | 852 | 852 | 852 | 852 | 852 | 70 | 76 | 47 | 17 | -12 | -41 |
| C4p4 | 966 | 1 031 | 1 097 | 1 097 | 1 097 | 1 097 | 1 097 | 177 | 191 | 153 | 114 | 76 | 38 |
| C4p5 | 1 117 | 1 182 | 1 248 | 1 248 | 1 248 | 1 248 | 1 248 | 177 | 191 | 153 | 114 | 76 | 38 |

| | Tuki- yksikkö | Yksikkö- tuki vuonna 2016 e/yks | Yksikkö- tuki vuonna 2015 e/yks | Muutos vuodesta 2015 e/yks | Arvio yksiköistä | Tukime- nekki yhteensä 2013 milj. e | Arvioitu tuki yhteensä 2014 milj. e | Arvioitu tuki yhteensä 2015 milj. e | Arvioitu tuki yhteensä 2016 milj. e | Muutos vuodesta 2015 milj. e | % |
|---|------------------|--|--|----------------------------------|---------------------|---|---|---|---|---------------------------------------|--------|
| KANSALLISET TUET 2015-2016 | | | | | | | | | | | |
| Pohjoiset teurastuet | | | | | | | | | | | |
| Lisätuki teurastetuista sonneista | | | | | | | | | | | |
| p1-p2 | kpl | 131 | 131 | 0 | 4 350 | 0,56 | 0,57 | 0,56 | 0,57 | 0,01 | 2,4 |
| p3-p4 | kpl | 182 | 182 | 0 | 4 300 | 0,85 | 0,78 | 0,76 | 0,78 | 0,03 | 3,6 |
| p5 | kpl | 333 | 333 | 0 | 150 | 0,07 | 0,05 | 0,06 | 0,05 | -0,01 | -14,3 |
| C3-C4-yhteensä | kpl | | | | | 1,48 | 1,40 | 1,37 | 1,40 | 0,03 | 2,3 |
| Kotieläintuki teurastetuista hiehoista | | | | | | | | | | | |
| AB | kpl | 0 | 0 | 0 | 2 777 | 0,65 | 0,67 | 0 | 0,00 | 0,00 | |
| C1 | kpl | 473 | 498 | -25 | 6 700 | 2,6 | 2,65 | 2,9133 | 3,17 | 0,26 | 8,78 |
| C2 | kpl | 473 | 498 | -25 | 11 200 | 4,85 | 4,95 | 4,71 | 5,30 | 0,59 | 12,57 |
| C2pohj | kpl | 555 | 580 | -25 | 1 500 | 0,64 | 0,65 | 0,725 | 0,83 | 0,11 | 14,83 |
| C3 | kpl | 625 | 650 | -25 | 1 500 | 1,04 | 1,06 | 1,0725 | 0,94 | -0,14 | -12,59 |
| C4 | kpl | 768 | 793 | -25 | 150 | 0,09 | 0,09 | 0,08 | 0,12 | 0,04 | 45,27 |
| C-yhteensä | kpl | | | | | 9,22 | 9,40 | 9,50 | 10,35 | 0,86 | 9,01 |
| Koko maa yhteensä | kpl | | | | | 9,87 | 10,07 | 9,50 | 10,35 | | |

| | | Yksikkö- tuki vuonna | Yksikkö- tuki vuonna | Muutos vuodesta | Arvio | Tukime- nekki yhteensä | Arvioitu tuki yhteensä | Arvioitu tuki yhteensä | Arvioitu tuki yhteensä | Muutos vuodesta | Muutos vuodesta |
|---|------------------|----------------------------|----------------------------|--------------------|---------------------|------------------------------|------------------------------|------------------------------|------------------------------|--------------------|--------------------|
| | Tuki- yksikkö | 2016 e/yks | 2015 e/yks | 2015 e/yks | Arvio yksiköistä | 2013 milj. e | 2014 milj. e | 2015 milj. e | 2016 milj. e | 2015 milj. e | 2015 % |
| KANSALLISET TUET 2015-2016 | | | | | | | | | | | |
| Pohjoiset pinta-alueet | | | | | | | | | | | |
| Pohjoinen hehtaarituki C1-C2p | | | | | | | | | | | |
| Vehnä | ha | 0 | 20 | -20 | 41 600 | 1,34 | 1,36 | 0,8 | 0 | -0,80 | -100,0 |
| Ruis | ha | 65 | 100 | -35 | 7 800 | 0,66 | 0,9 | 0,75 | 0,51 | -0,24 | -32,4 |
| Öljy- ja valkuaiskasvit | | | | | | | | | | | |
| C1 | ha | 65 | 80 | -15 | 12 500 | 1,93 | 1,20 | 0,88 | 0,81 | -0,07 | -7,7 |
| C2 | ha | 65 | 45 | 20 | 14 500 | 0,43 | 0,28 | 0,23 | 0,94 | 0,72 | 318,9 |
| Seoskasvustot | ha | 39 | 45 | -6 | 6 000 | 0,43 | 0,28 | 0,27 | 0,23 | -0,04 | -13,3 |
| Sokerijuurikas | ha | 100 | 100 | 0 | 500 | 0 | 0 | 0,05 | 0,05 | 0,00 | 0,0 |
| Tärkkelysperuna | ha | 100 | 100 | 0 | 3 600 | 0,39 | 0,39 | 0,32 | 0,36 | 0,04 | 12,5 |
| Avomaavihannekset (C1-C4) | ha | 325 | 348 | -23 | 1 950 | 0,61 | 0,61 | 0,63 | 0,63 | 0,01 | 1,2 |
| Pohjoinen hehtaarituki yhteensä | | | | | | 5,79 | 5,02 | 3,92 | 3,54 | 0,66 | |
| Yleinen hehtaarituki viljelyalalta C2-C4 | | | | | | | | | | | |
| C2 | ha | 0 | 14 | -14 | 535 800 | 17,13 | 13,81 | 6,89 | 0,00 | -6,89 | -100,0 |
| C2pohj | ha | 10 | 14 | -4 | 50 000 | 1,60 | 1,29 | 0,60 | 0,50 | -0,10 | -17,2 |
| C3 | ha | 20 | 30 | -10 | 64 000 | 3,01 | 2,57 | 1,77 | 1,28 | -0,49 | -27,5 |
| C4 | ha | 50 | 70 | -20 | 8 800 | 0,84 | 0,76 | 0,58 | 0,44 | -0,14 | -24,3 |
| Yleinen hehtaarituki yhteensä | | | | | | 22,58 | 18,43 | 9,84 | 2,22 | -7,62 | |
| Nuorten viljelijöiden hehtaarituki C1-C4 | | | | | | | | | | | |
| C1-C4 | ha | 36 | 36 | 0 | 145 000 | 11,58 | 11,58 | 2,52 | 5,22 | 2,7 | 107,1 |
| Pohjoiset pinta-alueet yhteensä | | | | | | | | | | | |
| | | | | | | 39,95 | 35,03 | 16,28 | 10,98 | -5,30 | -32,58 |



MTK

Maaseutuohjelma



Hallitusohjelma, säästökohteet

- Luonnonhoitopellot, LHK, suojavyöhykkeet, kerääjäkasvit, hankerahat
- 2016 säästö 5 milj. e -> 2019 säästö 23 milj. e, **yht. 84 milj. e**
- 2016 säästö kohdennetaan luonnonhaittakorvauksen kokonaan kansalliseen rahoitukseen
 - Todennäköisesti alentaa luonnonhaittakorvauksen ha-korvausta vuonna 2017, jos säästöjä ei saada kohdennettua muualle



Kotieläin- ja pinta-alatukien/korvausten muutos 2013 – 2020

- arvio tilanteesta keväällä 2014

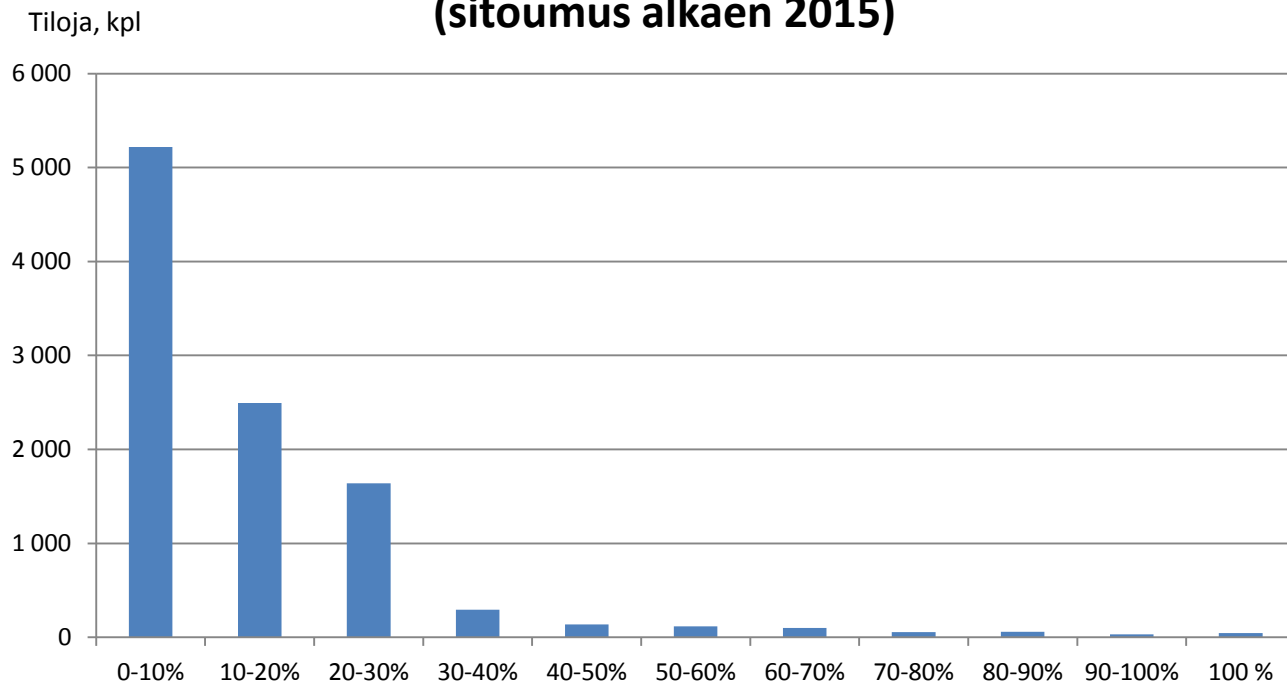
| Rahoitus | Tukityyppi | 2013 | 2014 | 2015 | 2016 | 2017 | 2018 | 2019 | 2020 | Muutos 2013 - 2015 |
|----------------------------------|-------------------------------|--------------|--------------|--------------|--------------|--------------|--------------|--------------|--------------|-----------------------|
| EU | CAP | 545 | 530 | 524 | 524 | 524 | 524 | 524 | 524 | -3,7 % |
| | LFA + lisäosa | 542 | 542 | 553 | 553 | 553 | 553 | 553 | 553 | 2,0 % |
| Maaseutu- ohjelma (EU+FI) | Ympäri* | 333 | 333 | 211 | 211 | 211 | 211 | 211 | 211 | -27,0 % |
| | Luomu | 32 | 32 | 49 | 49 | 49 | 49 | 49 | 49 | 53,1 % |
| | EHK | 52 | 52 | 68 | 68 | 68 | 68 | 68 | 68 | 30,8 % |
| FI | Kansallinen tuki** | 393 | 380 | 323 | 323 | 323 | 323 | 323 | 323 | -17,8 % |
| Yhteensä milj. euroa | | 1 865 | 1 837 | 1 728 | 1 728 | 1 728 | 1 728 | 1 728 | 1 728 | -7,3 % |
| Muutos vuoteen 2013, milj. euroa | | | -28 | -133 | -133 | -133 | -133 | -133 | -133 | |

* sisältää luomun 2013/2014

**566 (447+119) milj. e vuonna 2007, 2015-2020 arvioitu VM:n
budjetinkehysten/149a-artiklan perusteella




Suojavyöhyke, osuus pinta-alasta (sitoumus alkaen 2015)

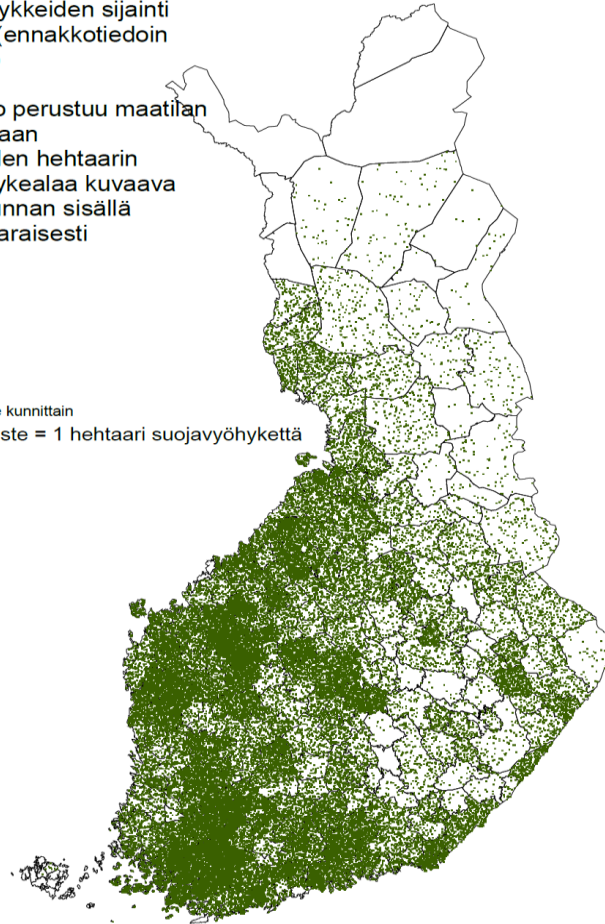


Suojavyöhykkeiden sijainti
kunnittain (ennakkotiedoin
19.5.2015)

-sijaintitieto perustuu maatalan
sijaintikuntaan
-tällöin yhden hehtaarin
suojavyöhykealaa kuvaava
piste on kunnan sisällä
sattumanvaraisesti

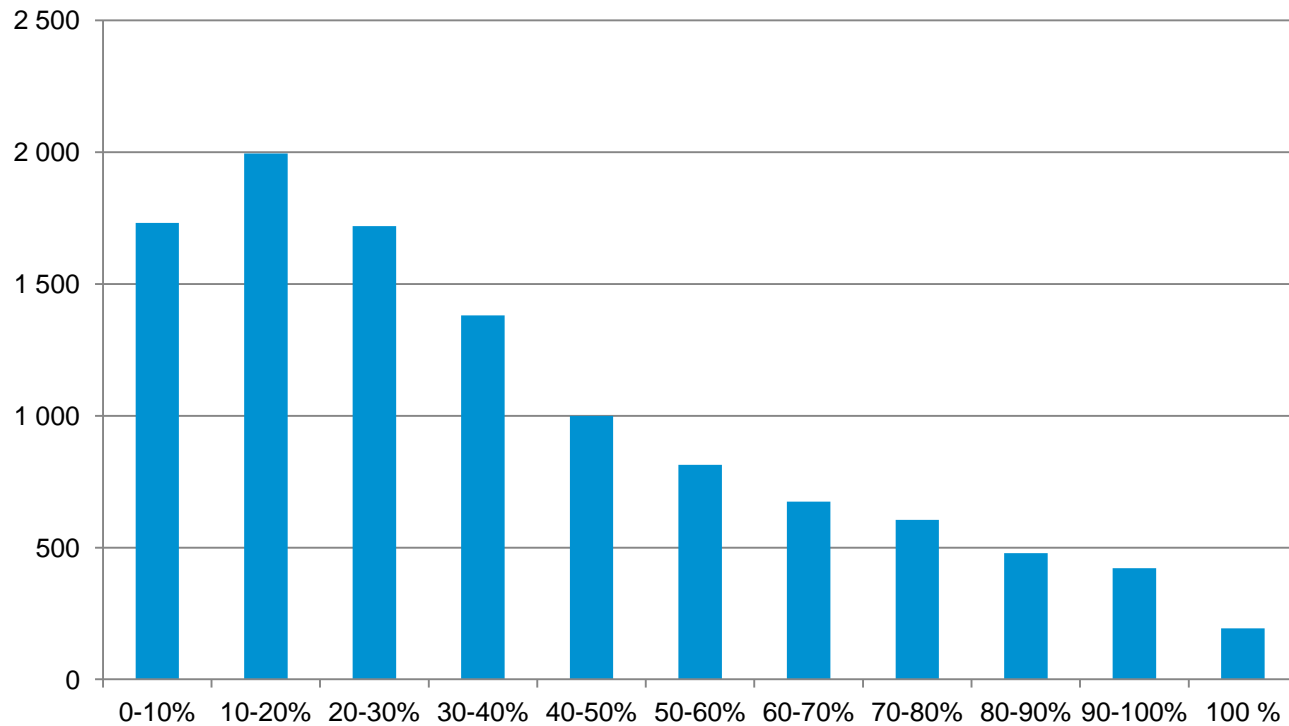
Suojavyöhyke kunnittain

 1 Piste = 1 hehtaari suojavyöhykettä



Tiloja, kpl

Kerääjäkasvit, osuus pinta-alasta



| Ympäristösitoumus | Tavoite, ha | Toteuma, ha (2.11.2015) | Toteuma, kpl (2.11.2015) |
|--|-------------|----------------------------|-----------------------------|
| Ravinteiden tasapainoinen käyttö | 1 790 000 | 1 812 076 | 45 633 |
| Lietelannan sijoittaminen peltoon | 150 000 | 214 714 | 5 260 |
| Ravinteiden ja orgaanisten aineiden kierrättäminen | 50 000 | 15 576 | 1 129 |
| Valumavesien hallinta | 40 000 | Noin 40 000 | 3 337 |
| Ympäristönhoitonurmet: suojavyyhykkeet | 23 000 | 57 972 | 10 213 |
| Ympäristönhoitonurmet: monivuotiset ympäristönurmet | 32 000 | 3 067 | 498 |
| Ympäristönhoitonurmet: luonnonhoitopeltonurmet | 85 000 | 79 172 | 23 482 |
| Peltojen talviaikainen kasvipeitteisyys | 1 300 000 | 1 407 172 | 34 602 |
| Orgaanisen katteen käyttö puutarhakasveilla ja siemenperunalla | 5 000 | 4 029 | 1 336 |
| Peltoluonnon monimuotoisuus: kerääjäkasvit | 7 500 | 252 469 | 28 611 |
| Peltoluonnon monimuotoisuus: viherlannoitusnurmet | 49 000 | 24 073 | 4 152 |
| Peltoluonnon monimuotoisuus: saneerauskasvit | 500 | 4 481 | 576 |
| Peltoluonnon monimuotoisuus: monimuotoisuuspellot | 19 000 | 22 596 | 8 964 |
| Puutarhakaasvien vaihtoehtoinen kasvinsuojelu | 2 000 | 1 903 | 551 |

Lähde:Mavi, MMM

| Ympäristösopimukset | Tavoite, ha (ey) | Toteuma, ha | Toteuma, kpl |
|---|---------------------|--------------------|--------------|
| Kosteikkojen hoito | 1 100 | 817 (haettu) | 220 |
| Maatalousluonnon monimuotoisuuden ja maiseman hoito | 42 000 | 29 706 (haettu) | 2 097 |
| Kurki-, hanhi- ja joutsenpellot | 800 | 1 034 (haettu) | 66 |
| Alkuperäisrotujen kasvattaminen | 7 000 | . | 770 |

Lähde:Mavi, MMM

+ edellisen ohjelmakauden erityisympäristötukisopimuksia

Kotieläin- ja pinta-alatukien/korvausten muutos 2013 – 2020

- arvio tilanteesta syksyllä 2015

| Rahoitus | Tukityyppi | 2013 | 2014 | 2015 | 2016 | 2017 | 2018 | 2019 | 2020 | Muutos 2013 - 2020 |
|----------------------------------|-------------------------------|--------------|--------------|--------------|--------------|--------------|--------------|--------------|--------------|-----------------------|
| EU | CAP | 545 | 530 | 524 | 524 | 524 | 524 | 524 | 524 | -3,7 % |
| | LFA + lisäosa | 542 | 542 | 553 | 548 | 537 | 537 | 530 | 530 | -2,2 % |
| Maaseutu- ohjelma (EU+FI) | Ympäri* | 333 | 333 | 260 | 260 | 260 | 260 | 260 | 5 | -98,3 % |
| | Luomu | 32 | 32 | 44 | 45 | 46 | 47 | 48 | 49 | 53,1 % |
| | EHK | 52 | 52 | 60 | 60 | 60 | 60 | 60 | 60 | 15,4 % |
| FI | Kansallinen tuki** | 393 | 380 | 29+290 | 27+288 | 25+286 | 23+284 | 20+281 | 17+278 | -23,2 % |
| Yhteensä milj. euroa | | 1 865 | 1 837 | 1 767 | 1 759 | 1 745 | 1 742 | 1 730 | 1 470 | -21,2 % |
| Muutos vuoteen 2013, milj. euroa | | | -28 | -98 | -106 | -120 | -123 | -135 | -395 | |

* sisältää luomun 2013/2014

**566 (447+119) milj. e vuonna 2007, 2015-2020 arvioitu VM:n
15.4.2016
budjettikehyksen/149a-artiklan perusteella



Peruslohkon korvauskelpoisuus, LHK, ympäri ja luomu

Peruslohkon korvauskelpoisuus → lohkon pysyvä ominaisuus

- Lohko muuttuu korvauskelvottomaksi, jos se poistetaan maatalouskäytöstä taikka viljelijä ilmoitetaan sen tai se todetaan valvonnassa viljelemättömäksi
- LHK –kelpoisuus = Luonnonhaittakorvaus maksetaan myös pysyvästä nurmesta, joka ei ole peltoa -> ns. vanhat pysyvät laitumet

• Korvauskelpoiselle lohkolle on mahdollista maksaa

- ✓ Luonnonhaittakorvausta
- ✓ Ympäristökorvausta → huom. rajoitukset lisätä lohkoja sitoumukseen
- ✓ Luomukorvauksia

Tarkista lohkon korvauskelpoisuustieto Vipussa tai yhteenvetotulosteelta

Korvauskelpoisuuden hakeminen Vipussa tai peruslohkolomakkeella  MO2A

Korvauskelpoisuuden eri tasot

- ”Korvauskelvoton” -> voi saada korvauskelpoiseksi ehtojen täytyessä
- ”Korvauskelpoinen” -> voidaan liittää sitoumukseen ehtojen täytyessä
- ”Sitoumuksessa” -> maksetaan korvaus ehtojen täytyessä



Lohkon korvauskelpoisuus 2016 – 2020, kun viljelijän hallintaan tulee uusia lohkoja kesken sitoumuskauden

- **Budjettirajoite!**
- Lisäksi harkinnanvarainen tukikelpoisuus, **jos tulee yli 2 ha peltoa sitoumusajaksi**
 - ~~Yli 65 vuotiaan viljelystä~~
 - ~~Luopumiseläkelain viljelemättömyyssitoumuksesta~~
 - ~~Viljelijältä, joka ei ole antanut ympäristösitoumusta~~
 - **Uusjakoalueilla max 5,0 ha**
- Alan lisääminen korvauskelpoiseen lohkoon
 - **Vuodesta 2016 alkaen enintään 0,1 ha/peruslohko/vuosi**
- Korvauskelvottomiksi jäävät lohkot, jotka raivattu tai ilmoitettu 1. kerran vuonna 2005 tai myöhemmin
- **Korvauskelpoisen alan vaihtaminen on edelleen mahdollista omistuksessa olevien peltojen kesken**



Sitoumukseen kuuluvan alan muutokset

- **Sitoumuksen antaneiden viljelijöiden kesken siirtyä automaattisesti**, mutta sitoutumattomalta viljelijältä sitoutuneelle siirtyvät lohkot saavat korvauksen ”budjettirajoitteen” mukaan
- **Voi siirtyä sitoutumattomalle, korvauskelpoisuus säilyy, jos säilyy maatalousmaana**
- ~~Sitoutumattomalta tulevaa korvauskelpoista alaa voi sisällyttää sitoumukseen max 5 ha v. 2016 – 2018 (alle 5 ha sitoumuksissa 1 ha), jos enemmän niin uusi sitoumus (budjetti)~~
- **V. 2019 - 2020 ei voi liittää uusia aloja 2015 tehtyyn sitoumukseen**
 - Alle 5 ha -> viljeltävä sitoumusehtojen mukaan ilman korvausta
 - Yli 5 ha - > uusi sitoumus (budjetti)
- **Jos sitoumuksen kohteena oleva korvauskelpoinen ala ilmoitetaan 1. sit.vuoden jälkeen viljelemättömäksi tai todetaan sellaiseksi valvonnassa, ala poistetaan maatalouskäytöstä oman hallinnan aikana**
-> korvauskelpoisuus menetetään -> takaisinperintä



Luonnonhaittakorvaus

Korvaustaso (eur/ha)

- osarahoitteinen + kansallinen, kotieläintilakorotus 60 eur/ha
- Tilakoon vaikutus tukitasoon
 - > 150 ha... 300 ha → 90 % täydestä korvauksesta
 - > 300 ha → 80 % täydestä korvauksesta

| TUKIALUE | Kasvinviljelytila | Kotieläintila |
|----------|-------------------|---------------|
| AB-alue | 217 | 277 |
| C-alue | 242 | 302 |



LHK:n maksamisen edellytykset

Kesantorajoite UUSI MÄÄRITELMÄ

❶ Kesannot + luonnonhoitopeltonurmet + **suojavyöhykkeet** (ymp.sitoumus 2015)
→ yhteensä enintään 25 % korvauskelpoisesta peltoalasta

❷ Lopulla alalla ilmoitettava korvaukseen oikeuttavia viljelykasveja

Laskentakaava: luonnonhaittakorvaukseen oikeuttavan enimmäisala

Muu korvaukseen oikeuttava (viljelty) peltoala/3 = kesanto + Lhp -nurmi + suojavyöhyke

• Korvausta ei makseta seuraaville aloille:

✓ tilapäisesti viljelemätön, viljelemätön, kasvimaa, 20-vuotinen erityistukisopimus, kosteikkoa koskeva erityistukisopimus, kasvihuoneala, metsäpuiden taimituotanto, puuvartiset energiakasvit, hamppu (ei perustukea), alle 0,05 ha lohko

• Lohko **viherlannoitusnurmena enint. 3 vuotta peräkkäin** (2015 alkaen)



LHK kotieläintilakorotus

Eläintiheys

- ✓ Vähintään **0,35 ey / korvauskelpoinen peltohehtaari**
 - ➔ Huom. 0,2 ey/ha + väh. 10 ey ei enää riitä
- Eläinmäärä ja pinta-ala hakuvuodelta;
 - ➔ Huom. Ei enää edellisvuoden eläinmäärä kuten vuoteen 2014
- Huom. korvauskelpoisissa hehtaareissa huomioon vain peltohehtaarit
- Eläinmäärä lasketaan
 - eläinryhmittäin vuosikeskiarvona **1.1.-31.12.2015**



LHK kotieläintilakorotus

Laskennassa huomioon otettavat eläimet (vuosikeskiarvo 1.1.-31.12.)

Naudat: nautarekisteri

Lampaat ja vuohet: lammas- ja vuohirekisteri

Siat: sikarekisteri

- kuukauden 1. päivän eläinmäärät, pl. 2 pienintä määrää (keskiarvo 10 kk)

Siipikarja: tilalla pidettävä kirjanpito → ilmoitettava 2017

- kuukauden 1. päivän eläinmäärät, pl. 4 pienintä määrää (keskiarvo 8 kk)
- **Huom! Broilerit: kuukauden 1., 2., 3., 4. tai 5. päivän eläinmäärät**

Hevoset ja ponit: tilalla pidettävä kirjanpito → ilmoitettava 2017

- kuukauden 1. päivän eläinmäärien keskiarvo

