

SYYSILMOITUS -info

19.1.2024

Mervi Vähäsöyrinki
maaseutuasiamies
Nivalan alueellinen maaseutuhallinto

Syysilmoitus vuodelta 2023

Pakollinen (lähes) kaikille

- Ei koske tiloja, joilla on 100% pysyvää nurmea eikä ole valittuna ekojärjestelmän kasvipeitteisyyttä eikä ympäristökorvauksen syysilmoituksella ilmoitettavia toimia

Jätettävä viimeistään **8.2.2024** Vipu-palvelussa

- Myöhästyneenä voi jättää paperilomakkeella
- Nyt poikkeuksellinen jättöaika, tarkoitus on että jatkossa syysilmoitus jätetään syksyllä

Muutosmahdollisuus

- **Kirjallisesti vapaamuotoisella ilmoituksella 14.3. asti ja tämän jälkeen Vipu-palvelussa 23.5.2024 asti**
- Hakuajan jälkeen muutosmahdollisuus on vain talviaikaisessa kasvipeitteisyydessä
- Ympäristökorvauksen toimissa ei muutosmahdollisuutta

Syysilmoitukselle tulee vuoden 2023 tukihakemuksella ilmoitetut lohkot

- Vaikka lohkon haltija olisi vaihtunut, sinun on tehtävä siitä syysilmoitus, jos se on ollut sinun tukihakemuksella 2023



NIVALA

Kasvatamme tulevaisuutta

Syysilmoituksella ilmoitettavat asiat

Talviaikainen kasvipeite

- Ehdollisuuden vähimmäismaanpeitevaatimus
- Ekojärjestelmätuen talviaikainen kasvipeitteisyys

Kiertotalouden edistäminen

Käytetyt kasvinsuojeluaineet

- Luomusitoumuksella oleva ala
- Puutarhakasvien vaihtoehtoisen kasvinsuojelun toimenpiteeseen ilmoitettu ala

Valumavesien hallinta

Lintupellot

➤ Vipu-palveluun tulee näkyviin vain ne, jotka tuenhakija on valinnut ja/tai koskettavat tilaa

Ehdollisuuden vähimmäismaanpeite

- Pakollinen lähes kaikille (ei koske tiloja, joilla 100 % pysyvää nurmea)
- Ei erikseen makseta
- 33 % peltoalasta säilytettävä kasvipeitteisenä **31.10.-15.3.**
- Pysyvää nurmea ei huomioida
 - 33% lasketaan pinta-alasta, josta on vähennetty pysyvät nurmet, vastaavasti 33%:n vaatimusta ei voi täyttää pysyvillä nurmilla
- Vipu-neuvoja laskee!
- Ehdollisuuden vaatimukset koskevat lähes kaikkia tukia
 - Seuraamukset ehdon täyttymättömyydestä tulevat siis lähes kaikkiin tukiiin
 - Arvioidaan laiminlyönnin laajuutta, vakavuutta ja jatkuvuutta -> seuraamus voi olla 0-100%
- Jos ehdollisuuden vähimmäismaanpeitteen vaatimus ei täyty, myös ekojärjestelmän talviaikaista kasvipeitteisyystukea vähennetään 20%



NIVALA

Kasvatamme tulevaisuutta

Ekojärjestelmän talviaikainen kasvipeitteisyys

- Vapaaehtoinen, erikseen haettu peltotukihaussa
- Maksetaan noin 50 €/ha
 - maksetaan myös korvauskelvottomalle alalle (ei kuitenkaan alalle, joka otettu maatalouskäyttöön 31.12.2022 jälkeen)
- Säilytettävä kasvipeitteisenä
 - **Peltoala 31.10.-15.4.**
 - **Pysyvät nurmet 31.10.-1.5.**
 - Jos haet tilan jollekin pysyväälle nurmelle ekon kasvipeitteisyystukea, on myös muut pysyvät nurmet säilytettävä **31.10.-15.4.**
- Jos olet hakenut talviaikaisen kasvipeitteisyyden tukea jollekin tilasi pysyvän nurmen alalle ja vähennät muuta tilasi pysyvän nurmen alaa talviaikaisen kasvipeitteisyyden sitomusaikana, tukea vähennetään 20 prosenttia



NIVALA

Kasvatamme tulevaisuutta

Talviaikainen kasvipeitteisyys

vähimmäismaanpeite ja ekojärjestelmän talviaikainen kasvipeitteisyys

Peruslohkon koko alalle ilmoitetaan joku kasvipeitteisyyslaji!

Kasvipeitteisyyslajeina ilmoitetaan:

- Aito kasvipeite
- Sänki
- Kasvipeitteetön
- Kevennetty muokkaus
- Kasvijäte

Peruslohkolla voi olla useampaa eri kasvipeitteisyyslajia

- Alat piirretään kartalle
- Alat ilmoitetaan **toimenpidelohkoina**
- Pieniä aloja ei tarvitse piirtää erikseen (ojamaat, aumat, yms. jossa kasvipeitteisyys on rikkoontunut)
 - Jos ala on yli 0,05 ha/ **kasvulohko**, on ne piirrettävä omaksi toimenpidelohkoksi



NIVALA

Kasvatamme tulevaisuutta

Kasvipeitteisyyttä seurataan
satelliittien avulla

Mikä kelpaa kasvipeitteisyyteen?	Ehdollisuuden vähimmäismaan peite	Ekojärjestelmän talviaikainen kasvipeitteisyys	Kasvipeitteisyys laji syys-ilmoituksella
Viljat, tattari, kvinoa, öljykasvit, kuitukasvit, palkokasvit ja siemenmausteet sekä näiden seoskasvustot – KORJAAMATTOMAT KASVUSTOT	kyllä	kyllä	Aito kasvipeite
Syyskylvöiset kasvit	kyllä	kyllä	Aito kasvipeite
Nurmikasvit (ei pysyvä nurmi)	kyllä	kyllä	Aito kasvipeite
Pysyvä nurmi (lohkot, joilla tukihaussa -23 pysyvän nurmen merkintä)	ei	kyllä	Aito kasvipeite
Luonnonhoitonurmet, viherlannoitusnurmet, viherkesannot	kyllä	kyllä	Aito kasvipeite
Suojavyöhykkeet ja turvepeltojen nurmet	kyllä	ei	Aito kasvipeite
Kerääjäkasvit, välikasvit	kyllä	kyllä	Aito kasvipeite
Maanparannus- ja saneerauskasvit	kyllä	Kyllä	Aito kasvipeite
Monimuotoisuuskasvit (mm. riistapellot)	Kyllä	kyllä	Aito kasvipeite

Mikä kelpaa kasvipeitteisyyteen?	Ehdollisuuden vähimmäismaan peite	Ekojärjestelmän talviaikainen kasvipeitteisyys	Kasvipeitteisyys laji syys-ilmoituksella
Viljojen, tattarin, kvinoan, öljykasvien, kuitukasvien, palkokasvien ja siemenmausteiden sekä näiden seoskasvustojen sänki, myös kemiallisesti tuhottu sänki	kyllä	Kyllä	Sänki
Kemiallisesti tuhottu nurmikasvien sänki	Kyllä	Kyllä	Sänki
Kevyt muokattu ala <ul style="list-style-type: none"> • kultivaattorilla, lautasäkeellä, joustopiikkiäkeellä, lapiorullaäkeellä tai rullailmastimella kerran ajaen • Viljat, tattari, kvinoa, öljykasvit, kuitukasvit, palkokasvit ja siemenmausteet sekä näiden seokset + nurmikasvit 	kyllä	ei	Kevennetty muokkaus
Kasvijäte <ul style="list-style-type: none"> • mm. kaalikasvit, hernekasvit, salaatit 	kyllä	ei	Kasvijäte
Sänkikesanto, avokesanto	ei	ei	Kasvipeitteetön
Kasvimaa, peruna, porkkana, sipuli yms.	ei	ei	Kasvipeitteetön

Syysilmoituksen tekeminen Vipu-palvelussa

- Talviaikainen kasvipeitteisyys



NIVALA

Kasvatamme tulevaisuutta

Toimenpidelohko - 979

Otsolanpelto 1,18 ha

Kasvipeitteisyyslaji *

- Valitse -
- Valitse --
- Aito kasvipeite
- Sänki
- Kasvipeitteetön
- Kevennetty muokkaus
- Kasvijäte

Peruuta

Tallenna

Pysyvä nurmi
0,00 ha

Pysyvä Natura-nurmi
Ei

Yhteiskäyttö
Ei

Toimenpidelohko -

5,25 ha

Kasvipeitteisyyslaji *

Aito kasvipeite

Kylvetty syyskasvilla

Kasviryhmä *

-- Valitse --

-- Valitse --

Syyskylvöinen vilja

Syyskylvöinen öljykasvi

Nurmikasvi

Muu syyskylvöinen kasvi

teitteisyyden tukea

Peruuta

Tallenna

Toimenpidelohko -

5,25 ha

Kasvipeitteisyyslaji *

Aito kasvipeite

Kylvetty syyskasvilla

En hae talviaikaisen kasvipeitteisyyden tukea

Pakollinen kenttä: *

Peruuta

Tallenna

Kasvipeitteisyyslaji *

Sänki

En hae talviaikaisen kasvipeitteisyyden tukea

Pakollinen kenttä: *

Peruuta

Tallenna

Kasvipeitteisyyslaji *

Kevennetty muokkaus

Muokattu 30.10. jälkeen

Pakollinen kenttä: *

Peruuta

Tallenna

Kasvipeitteisyyslaji *

Kasvijäte

Pakollinen kenttä: *

Peruuta

Tallenna

Kasvipeitteisyyslaji *

Kasvipeitteetön

Muokattu 30.10. jälkeen

Pakollinen kenttä: *

Peruuta

Tallenna

Toimenpidelohkojen ryhmätallennus

Pysyvä nurmi
1,99 ha

Pysyvä Natura-nurmi
Ei

Yhteiskäyttö
Ei

Toimenpidelohkot

Yhteenveto

Lisää uusi toimenpidelohko

Toimenpidelohko T1 3,33 ha

Kasvipeitteisyyslaji

Aito kasvipeite

Ehdollisuuteen kelpaava pinta-ala

1,34 ha

Ekojärjestelmätukeen kelpaava pinta-ala

3,33 ha

Toimenpidelohkojen ryhmätallennus

Kasvipeitteisyyslaji *

-- Valitse --

Valitse peruslohkot

<input type="checkbox"/>	Peruslohkon tunnus	Peruslohkon nimi	Pinta-ala (ha)
<input type="checkbox"/>	[redacted]	[redacted]	[redacted]
<input type="checkbox"/>	[redacted]	[redacted]	[redacted]
<input type="checkbox"/>	[redacted]	[redacted]	[redacted]
<input type="checkbox"/>	[redacted]	[redacted]	[redacted]

Muodosta valituille toimenpidelohkot

Peruslohkot, joille on määritelty toimenpidelohkot

Peruslohkon tunnus	Peruslohkon nimi	Kasvipeitteisyyslaji	Kasviryhmä	Toiminto
Ei rivejä				

Pakollinen kenttä: *

Peruuta

Tallenna

Ryhmätallennusta voi käyttää, jos koko lohko on samaa kasvipeitteisyyslajia

- Valitse kasvipeitteisyyslaji
- Valitse lohkot, joita se koskee
- Muodosta valituille toimenpidelohkot
- Valitse sitten seuraava kasvipeitteisyyslaji ja lohkot ja muodosta toimenpidelohkot jne.
- Viimeisenä paina "Tallenna"

Toimenpidelohkot

Yhteenveto

Lisää uusi toimenpidelohko

Toimenpidelohko T1 5,25 ha

Kasvipeitteisyyslaji

Aito kasvipeite

Ehdollisuuteen kelpaava pinta-ala

5,25 ha

Ekojärjestelmätukeen kelpaava pinta-ala

5,25 ha

Poista toimenpide

Muokkaa toimenpidelohkoa

Talviaikainen kasvipeite Kiertotalouden edistäminen Vipuneuvoja Lähetys

Peruslohkolista

[Avaa kartta](#)

Toimenpidelohkojen ryhmätallennus

Pysyvä nurmi	Pysyvä Natura-nurmi	Yhteiskäyttö
0,00 ha	Ei	Ei

Toimenpidelohkot Yhteenveto

Lisää uusi toimenpidelohko

Toimenpidelohko T1 8,91 ha

Kasvipeitteisyyslaji	Ehdollisuuteen kelpaava pinta-ala	Ekoyjärjestelmätukeen kelpaava pinta-ala
Aito kasvipeite	8,91 ha	8,91 ha

Poista toimenpide Muokkaa toimenpidelohkoa

Jos koko lohko ei ole samaa kasvipeitteisyyslajia, tallennus tehdään kartan kautta

Kartan kautta voi myös katsoa lohkon kasvitiedot ja kasvulohkojaot

- Kasvulohkot voi myös hakea ilmoituksen pohjaksi

Esitäytä toimenpidelohkot

Valitse lohkot, joiden pohjalta haluat esitäyttää toimenpidelohkot.

Talviaikainen kasvipeite
Lohkojen lukumäärä: 1

Peruslohko
Lohkojen lukumäärä: 1

Kasvulohko
Lohkojen lukumäärä: 1

Kiertotalouden edistäminen
Ei toimenpidelohkoja





Lisää/jaa toimenpidelohko

Jaa toimenpidelohko osiin piirtämällä viiva, joka jakaa lohkon kahteen tai useampaan osaan.

Voit myös lisätä uuden toimenpidelohkon piirtämällä alueen toisen toimenpidelohkon sisään.

- **Aloita** piirtäminen klikkaamalla karttaa. Jokainen klikkaus kartalla lisää taitepisteen piirrettävään viivaan.
- **Piirrä viiva**, joka jakaa haluamasi toimenpidelohkon osiin. Voit tarvittaessa piirtää viivan peruslohko saarekkeen läpi.
- Voit **piirtää alueen** yhdistämällä viivan alun ja lopun.
- **Lopeta** viivan piirtäminen klikkaamalla lohkon rajaa tai peruslohkon ulkopuolella. Tai yhdistämällä viivan alku ja loppu, jolloin muodostuu alue.
- **Zoomaa** karttaa tarvittaessa hiiren rullalla tai napeilla + ja -.
- Voit **perua** viimeksi lisätyn taitepisteen näppäimellä **Z**.
- Voit **keskeyttää** jaon näppäimellä **Esc**.
- Voit **poistaa** kaikki tallentamattomat muutokset **Keskeytä** painikkeella.

Työkalulle on myös [ohjevideo](#).

Työkalut



Lisää/jaa toimenpidelohko



Muokkaa toimenpidelohkon rajoja



Poista/yhdistä toimenpidelohko



Lisää ominaisuustiedot

Lisää toimenpidelohkolle ominaisuustiedot.

! Virheitä 2 toimenpidelohkon tiedoissa

T1 T2

← Toimenpidelohko T1 6,03 ha →

Kasvipeitteisyyslaji *

Valitse...



Lisää ominaisuustiedot

Lisää toimenpidelohkolle ominaisuustiedot.

✓ Kaikilla toimenpidelohkoilla on toimenpidetiedot

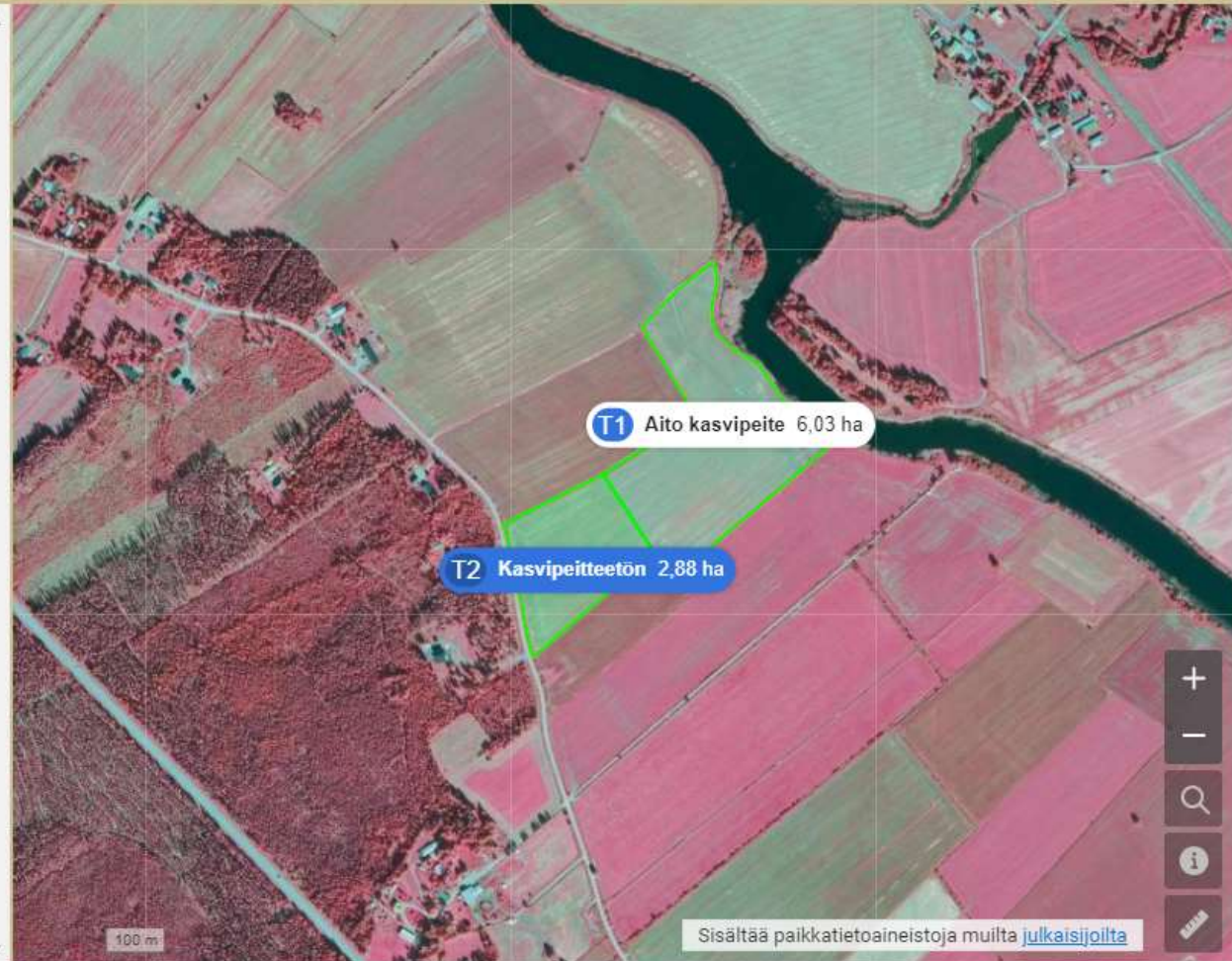
T1 T2

← Toimenpidelohko T2 2,88 ha →

Kasvipeitteisyyslaji *

Kasvipeitteetön

Muokattu 30.10. jälkeen



Toimenpidelohkot

Yhteenveto

Kasvipeitteisyyslaji ⇅	Toimenpidelohkojen pinta-ala (ha) ⇅	Toimenpidelohkoja (kpl) ⇅
▶ Aito kasvipeite	14,89	4
▶ Sänki	3,49	2
▶ Kevennetty muokkaus	1,17	1
▶ Kasvipeitteetön	6,74	3
▶ Kasvijäte	1,62	1


Talviaikainen kasvipeite

Kiertotalouden edistäminen

Vipunuvoja

Lähetys

Vipunuvojan huomautukset

Kohde	Huomautukset / tilanne
Kiertotalouden edistäminen	 Kiertotalouden edistäminen: Olet valinnut toimenpiteen kevään peltotukihaussa, mutta et ole ilmoittanut toimenpiteeseen alaa syysilmoituksessa. Et saa korvausta toimenpiteestä.


Laskelmat

Ehdollisuuden talviaikainen kasvipeitteisyys

Vähintään 33 % kasvipeitteistä	Toteutuu
Ilmoitettu kasvipeitteinen ala	■■■■
Pellon ja pysyvien kasvien kokonaisala	■■■■
%	■■■■

Eköjärjestelmätuen talviaikainen kasvipeitteisyys

Toimenpiteeseen ilmoitettu pinta-ala	■■■■
--------------------------------------	------

 Talviaikaisen kasvipeitteisyyden tukea ei makseta seuraaville aloille:

- Natura-alan pysyvät nurmet
- Lohkot, jotka eivät ole olleet viljelykelpoisia 31.12.2022
- Ympäristökorvauksen suojavyöhykkeet ja turvepeltojen nurmet
- Peltotukien haussa ilmoitetut suojakaista -kasvulohkot
- Alat, joilta on peruttu tuki tai jotka on hylätty valvonnassa tai satelliittiseurannassa

Valumavesien hallinta

- Tulee näkyviin hakijoille, jotka ovat valinneet valumavesien hallinta -toimenpiteen kevään tukihaussa
- Näkyviin tulee ainoastaan ne peruslohkot, jotka keväällä ilmoitettiin tähän toimenpiteeseen
- Nyt ilmoitetaan näille lohkoille mikä käsittelymenetelmä on kyseessä ja tarkka pinta-ala
- Käsittelymenetelmät:
 - Säätosalaojitus
 - Altakastelu
 - Kuivatusvesien kierrätys
- Pinta-ala ilmoitetaan toimenpidelohkona



NIVALA

Kasvatamme tulevaisuutta

Peruslohkolista

Tunnus	Nimi	Ala (ha)
010	Kotopelto	3,73
010	Joentaus	2,53
010	Seppälä 1	1,53
010	Talontausta	1,20
010	Seppälä I	1,91
010	Allintupa	5,64
010	Iso pelto	14,80

010

Joentaus 2,53 ha

[Avaa kartta](#)



Toimenpidelohkot

Yhteenveto

[Lisää uusi toimenpidelohko](#)

Jos lohkollla useampia toimenpidelohkoja
➤ Siirry kartalle ja siellä tallennetaan tarvittavat tiedot

Jos koko lohko on samaa toimenpidelohkoa
➤ Lisää uusi toimenpidelohko

Ei ryhmätallennusta
Ei liitteitä

Valumavesien hallinta: toimenpidelohkon ilmoittaminen

Toimenpidelohko - 010 03861 08 Joentaus 2,53 ha

Käsittelymenetelmä *

- Säätosalaojitus
- Altakastelu
- Kuivatusvesien kierrätys

Toimenpiteen hakuperuste *

- Kauden 2015 - 2022 aikana toimenpiteeseen kuulunut ala
- Turvema
- Hapan sulfaattimaa

i Valitse vähintään yksi hakuperuste.



Pakollinen kenttä: *

Peruuta

Tallenna