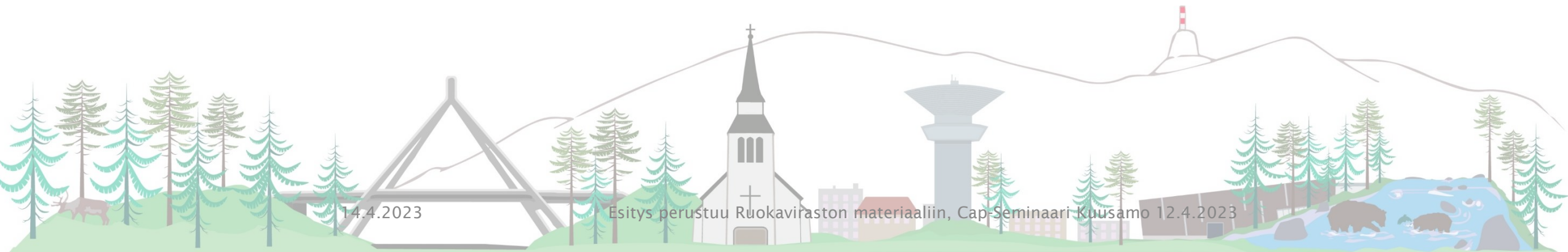


Ohjelmakausi 2023-2027



14.4.2023

Esitys perustuu Ruokaviraston materiaaliin, Cap-Seminaari Kuusamo 12.4.2023

Peltotukihaku tuo merkittäviä muutoksia



- Tuttu Vipu-palvelu kuitenkin säilyy
- Vipu-mobiili
- Paperilomakkeet poistuvat
- Tukien maksu alkaa vasta joulukuulla
- Monitorointi korvaa valvonnan monilta osin
- Vuokrasopimuksen olemassaoloa tarkastetaan
 - erittäin suositeltavaa tehdä kirjalliset vuokrasopimukset

Peltotukihaku



- Toukokuu – 15.6.
- Hakeminen vain sähköisesti
- Myöhästyneet hakemukset paperilla, aikaa 7 vrk , leikkuri 1 % / pv
 - lomakkeita ei julkaista verkossa, ne saa kunnasta 16.6. alkaen.
- Hakemusten muutos- ja perumismahdollisuudet laajenevat olennaisesti.
 - Muutokset sähköisesti, muutoksiin ei liity viranomaishyväksyntää / -käsittelyä.
- Hallinnollisessa tarkastuksessa havaittuja virheitä voi korjata ilman seuraamuksia.

Tuet, joita voi saada vain aktiivililjelijä



Peltotuet

- Perustulotuki
- Uudelleenjakotuki
- Ympäristökorvaus (ympäristösitoumus)
- Ekojärjestelmätuki
- Erikoiskasvipalkkio
- Luonnonhaittakorvaus
- EU Nuoren viljelijäntuki
- Luomukorvaus

Eläintuet

- Sonnipalkkio
- Teuraskaritsapalkkio

Ei aktiivililjelijä voi hakea:

Ympäristösopimus: alkuperäisrodun kasvattaminen

Ympäristösopimus

Eläinten hyvinvointikorvaus

Kansalliset tuet

Olet aktiiviviljelijä, jos kohdat A tai B täyttyvät 15.6.



- A. Sait edellisenä tuenhakuvuonna EU:n suorita tukia enintään 5 000 euroa.
- B. Y-tunnukseen liittyvä päätoimiala on jokin aktiiviviljelijän tarkastelussa hyväksytyistä toimialoista.

Hyväksyttävät toimialat ovat: [Tilastokeskuksen toimialaluokituksen](#) (YTJ) mukaisesti luokan 01 alle kuuluvat kasvinviljely ja kotieläintalous toimialat ja olet arvonnisäverovelvollinen alkutuottajana.

Elleivät kohdat A tai B täyty, voit todistaa maataloustoiminnan harjoittamisen muilla asiakirjoilla.



Maataloustoiminnan harjoittamisen todistaminen muilla asiakirjoilla

- Tuenhakija voi osoittaa maataloustoiminnan harjoittamisen esittämällä:
 - ❖ Vuoden 2022 2-verolomakkeen ensimmäisen sivun.
 - ❖ Maatalouden tuotantopanosten ostotositteita tai maataloustuotteiden myyntitositteita vuodelta 2022.
 - ❖ Tai muu selvitys.
 - ❖ Maataloustoiminnan harjoittaminen voi olla osa-aikaista tai sivutoimista.



YRITYSHAKU

Hae yrityksen nimellä tai Y-tunnuksella



> Tarkempi haku >>

Y-tunnukseen liittyvän
 päätoimialan ja ALV-
 velvollisuuden voi
 tarkistaa Yritys- ja
 yhteisötietojärjestelmän
 (YTJ) yrityshausta
www.ytj.fi

maatila

Tulosta

Saat tarkemmat kauppa- ja säätiörekisteritiedot Virre-palvelusta. Yhdistystiedot saat Yhdistysrekisterin tietopalvelusta.

Y-tunnus:

	Viimeisin tieto	Alkupvm	Tietolähde
Toiminimi	Aa maatila	11.10.2017	Patentti- ja rekisterihallitus
Yritysmuoto	Yksityinen elinkeinonharjoittaja		Patentti- ja rekisterihallitus
Kotipaikka		11.10.2017	Patentti- ja rekisterihallitus
Yrityksen kieli	Suomi	31.08.2017	Verohallinto
Päätoimiala	Muun nautakarjan ja puhvelien kasvatus (01420)	11.08.2017	Verohallinto
Y-tunnus		16.08.2017	Yhteinen
Puhelin		16.08.2017	Yhteinen
Sähköposti		16.08.2017	Yhteinen

Voimassaolevat rekisteröinnit

Rekisteri	Tila	Alkupvm
Kaupparekisteri	Rekisterissä	11.10.2017
Yrityksen perustamis- ja muutokset	Rekisterissä	31.08.2017
Arvonlisäverovelvollisuus	Alkutuottajana arvonlisäverovelvollinen	11.08.2017

Verovelkarekisteri

[Näytä tiedot](#) Elinkeinoharjoittajan verovelkatietojen katsominen vaatii tunnistautumisen Suomi.fi-tunnisteella.

Y-tunnushistoria

Pvm	Tapahtuma	Selite
16.08.2017	Tunnus annettu	

Tukien euromäärät vuonna 2023, C-alue



Tuki	Toimenpide	C-alue, €/ha
Perustulotuki		enintään 118,79
Uudelleenjakotuki (enint. 50 ha)		enintään 17,68
Nuoren viljelijän EU-tuki (enint. 150 ha)		enintään 88
Erikoiskasvipalkkio	Sokerijuurikas, tattari, valkuais- ja öljykasvit	enintään 120
Luonnonhaittakorvaus	Kasvitila	242
Luomukorvaus	Kasvitila	160
	Kotieläintila	130
Ympäristökorvaus, tilakohtainen toimenpide	Muut kasvit	45
	Puutarhakasvit ja kumina	113
Ympäristökorvaus, lohko-kohtainen toimenpide	Kiertotalouden edistäminen	37
	Valumavesien hallinta: säätösalaajitus	77



Tukien euromäärät vuonna 2023, C-alue

Tuki	Toimenpide	C-alue, €/ha
Ympäristökorvaus, lohko-kohtainen toimenpide	Valumavesien hallinta: altakastelu tai kuivatusvesien kierrätys	214
	Suojavyöhykkeet	350
	Turveltojen nurmet	100
	Kerääjäkasvit	97
	Maanparannus- ja saneerauskasvit	190
Ympäristökorvaus	Puutarhakasvien vaihtoehtoiset kasvinsuojelumenetelmät	500
	Lintupellot	600
Ekojärjestelmätuki	Luonnonhoitonurmet	enintään 65
	Talviaikainen kasvipeitteisyys	enintään 50
	Monimuotoisuuskasvit	enintään 300
	Viherlannoitusnurmet	enintään 80



Tukien euromäärät vuonna 2023, C-alue

Tuki	Toimenpide	C-alue, €/ha
Ympäristösopimukset	Maatalousluonnon ja maiseman hoito	460/610*
	Kohteen kunnostaminen raivaamalla	450
	Lohkon aitaaminen	1500
	Suurpetoaidan rakentaminen	2400
	Kosteikon hoito	500
	Alkuperäiskasvilajikkeiden ylläpito	400

Kansallisten tukien euromäärät vuonna 2023, C-alue



Tuki	Kasvi	C-alue, €/ha
Nuorten viljelijöiden tuki, kansallinen		enintään 50
Yleinen hehtaarituki		C2 pohjoinen, 20
		C3, 30
Pohjoinen hehtaarituki	Ruis	C2 pohjoinen, 75
	Avomaan vihannekset	C2 pohjoinen ja C3, 350

Ehdollisuus on vaatimuskokonaisuus, josta ei makseta eri korvausta

Kiitos!

**Esitys perustuu Ruokaviraston materiaaliin
Cap-Seminaari
Kuusamo 12.4.2023**

