



REHUMAISSI KARJAN RUOKINTAAN

JARMO AHO

MIKSI REHUMAISSI?

- ❖ Laadukas kokoviljasäilörehu
- ❖ Suuri satopotentiaali, jopa yli 30 tn/ha
- ❖ Yhdellä korjuukerralla kolmen nurmirehun satomäärä
- ❖ Tähkät ovat ravintoarvoltaan parasta rehua



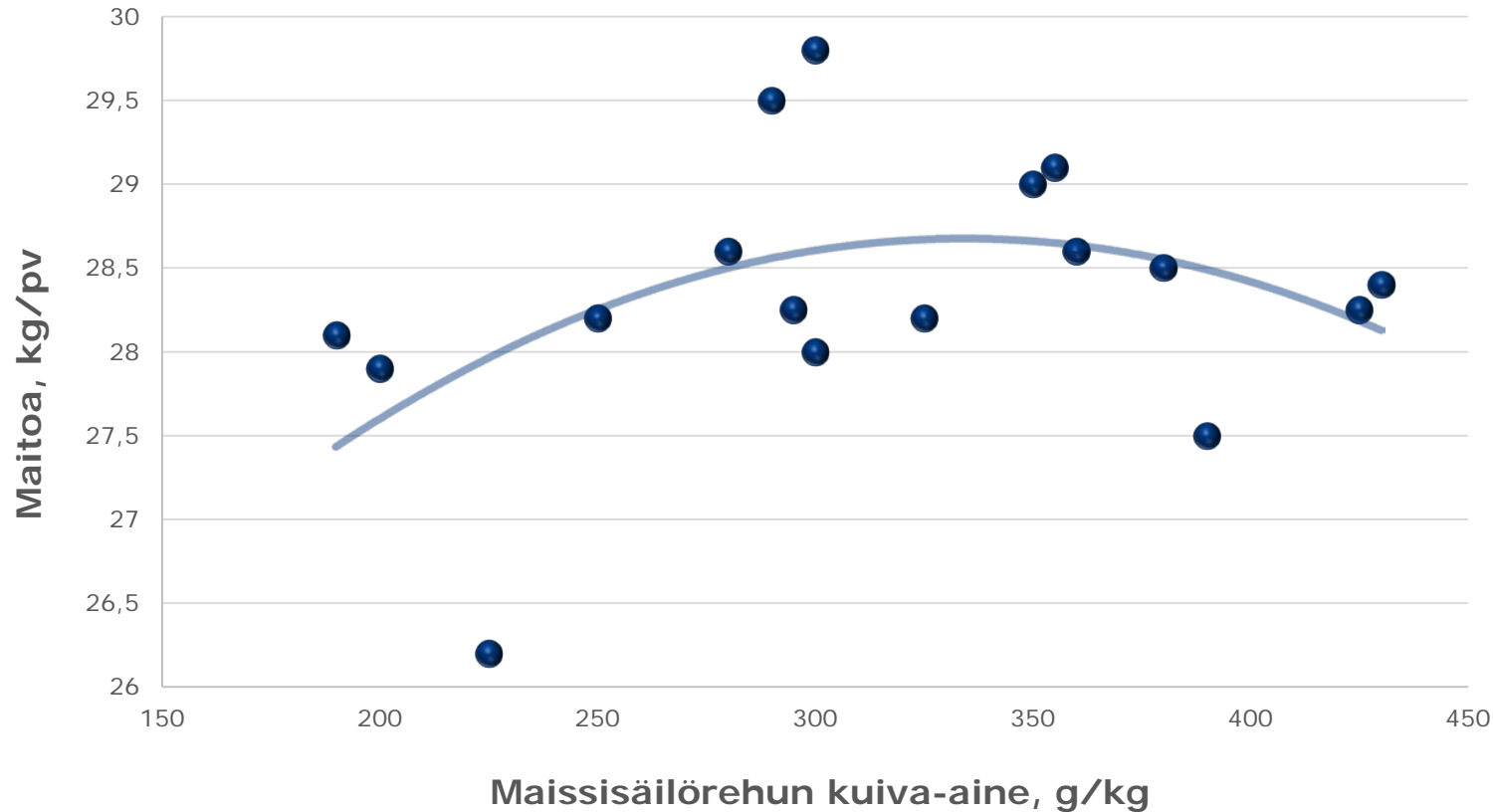
Pioneer P7326

REHUMAISSIN EDUT RUOKINNASSA

- ❖ Hyvä energiarehu
- ❖ OLENNAINEN: ➡ kuiva-aine (tavoite 30 %)
➡ tärkkelys (tavoite 30 %)
➡ kuidun sulavuus
- ❖ Mahdollisuus alentaa ruokinta- ja maidontuotantokustannuksia
- ❖ Viljan määrää ruokinnassa voidaan vähentää
- ❖ Rehumaissi sisältää ohitustärkkelystä
- ❖ Lisää kuiva-aineen syöntiä, typen hyväksikäyttöä, maitotuotosta ja maidon pitoisuuksia



MAISSISÄILÖREHUN KUIVA-AINEPITOISUUDEN VAIKUTUS MAITOTUOTOKSEEN



LÄHDE: KEADY YM. 2005

Ruokintakokeissa maitotuotos on kohonnut jopa yli kolme kiloa, kun maissisäilörehun kuiva-ainepitoisuus on noussut 22:sta 30 prosenttiin

REHUMAISSIN VILJELYOHJEET



- ❖ Valitse valoisat ja lämpimimmät lohkot
- ❖ Kevyet maalajit ovat parhaita, pH 6-7
- ❖ Suositellaan kevätkyntöä tai äestystä 10-15 cm syvyyteen viikkoa ennen kylvöä (maa lämpiää)
- ❖ Muokkaa maa hienojakoiseksi
- ❖ Karjanlanta sopii hyvin lannoitukseen
- ❖ Typpeä saa käyttää max 140 kg/ha
- ❖ Kylvö mieluiten tarkkuuskylvökoneella
- ❖ Kylvösyvyys 3-5 cm
- ❖ Siemenmäärä 80.000 kpl hehtaarille
- ❖ Kylvöhetkellä maan lämpötila +8 astetta

KYLVÖ AVOMAALLE VAI KATTEESEEN





SAMCO KYLVÖTEKNIikka

BERNER



- PARHAAN SADON PUOLESTA -

VILJELIJÄN **BERNER.FI**



NELJÄ TYÖVAIHETTA YHDellä AJOKERRALLA

Siemenen tarkkuuskylvö
Rikkakasvien torjunta
Penkin muotoilu
Muovin levitys



Taimet kasvavat
"MINIKASVIHUONE"
olosuhteissa



TEKNIIKAN ETU MAISSIN VILJELYSSÄ

- ❖ Kylvö voidaan tehdä heti kun maa on kylvökunnossa
 - avomalle voi kylvää vasta kun maa on lämmennyt eikä hallanvaaraa enää ole
- ❖ Kasvuunlähtö nopeaa, koska maa lämpiää kalvon ansiosta
 - ravinteet kuten fosfori paremmin kasvin käytettävissä
- ❖ Voidaan viljellä myöhäisempiä ja suurempisatoisia lajikkeita
- ❖ Kasvusto ehtii tuleentumaan myös viileimpinä kesinä
 - tähkän tuleentumisaste ratkaisee ruokinnallisen arvon



KYLVÖ JA KORJUU URAKOITUNA

- ❖ Suomesta löytyy jo useampia Samco- kylvöurakoitsijoita eri puolilla maata. Toimitamme tilalle siemenet, kasvinsuojeluaineen ja kalvon kylvettävälle alalle. Viljelijä sopii urakoitsijan kanssa kylvöajankohdan.
- ❖ Myös korjuu hoituu yleensä urakoitsijan toimesta

Kylvökustannukset Samcon kylvössä

- ❖ Kalvon hinta noin 300 euroa/ha
- ❖ Siemenet noin 150 euroa/ha
- ❖ Rikkakasvien torjunta Stomp 4-5 l/ha noin 100 euroa/ha
 - kalvon hajoamisen jälkeen voi olla tarvetta Harmony + Titus rikkakasvien torjuntakäsittelyyn

KASVUERO AVOMAAN- JA SAMCO- TEKNIIKAN MAISSISSA





REHUMAISSI PIONEER P7326

- ❖ Pioneerin hybridimaissilajike
- ❖ Aikainen ja hyvin satoisa (FAO 180)
- ❖ Sopii viljeltäväksi monilla maalajeilla
- ❖ Nopea kasvuunlähtö keväällä
- ❖ Korkea tärkkelyspitoisuus ja ravintoarvo
- ❖ Tuottaa **runsaasti kookkaita tähkiä**
- ❖ Kylvö muovikatteeseen lisää kasvu-aikaa ja varmistaa hyvän sadon viileinäkin kesinä



REHUMAISSI AMBIENT

- ❖ Uusi ultra-aikainen lajike (FAO 140)
- ❖ Soveltuu eteenkin pohjoisemmille alueille
- ❖ Sopii viljeltäväksi monilla maalajeilla
- ❖ Satopotentiaali alempi kuin myöhäisemmällä lajikkeilla
- ❖ Viljelyvarma myös kylmänä kesänä
- ❖ Kylvö muovikatteeseen lisää kasvuaikaa ja varmistaa hyvän sadon viileinäkin kesinä
- ❖ Saatavana myös luomutuotettua siementä



REHUMAISSI JOY

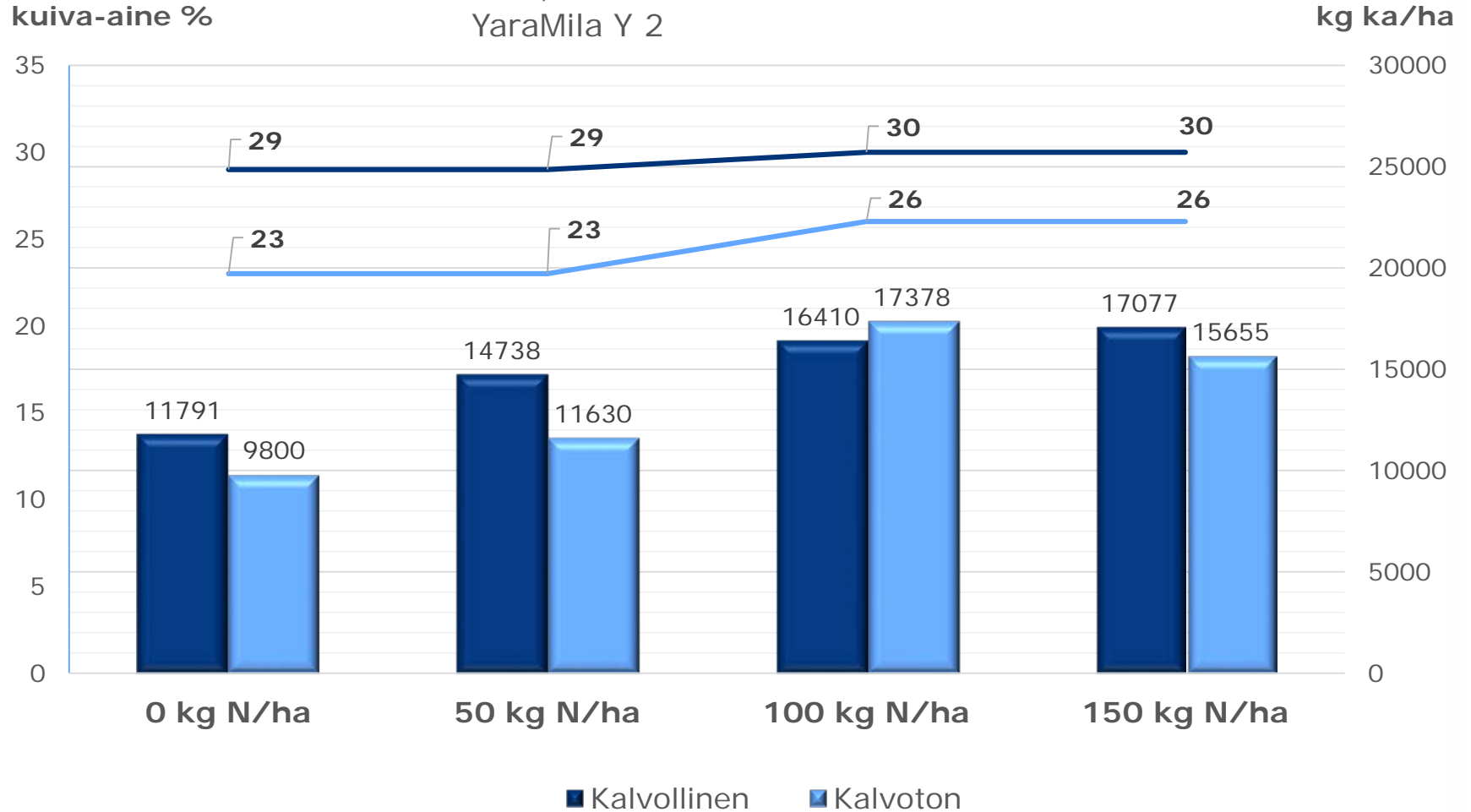
- ❖ Uusi ultra-aikainen lajike (FAO 150)
- ❖ Soveltuu eteenkin pohjoisemmille alueille
- ❖ Sopii viljeltäväksi monilla maalajeilla
- ❖ Satopotentiaali alempi kuin myöhäisemmillä lajikkeilla
- ❖ Viljelyvarma myös kylmänä kesänä
- ❖ Kylvö muovikatteeseen lisää kasvuaikaa ja varmistaa hyvän sadon viileinäkin kesinä
- ❖ Saatavana myös luomusiementä



REHUMAISSIN LANNOITUSKOE 2016

KOEPAIKKA: Yara, Kotkaniemi
YaraMila Y 2

LAJIKE: Pioneer P7326



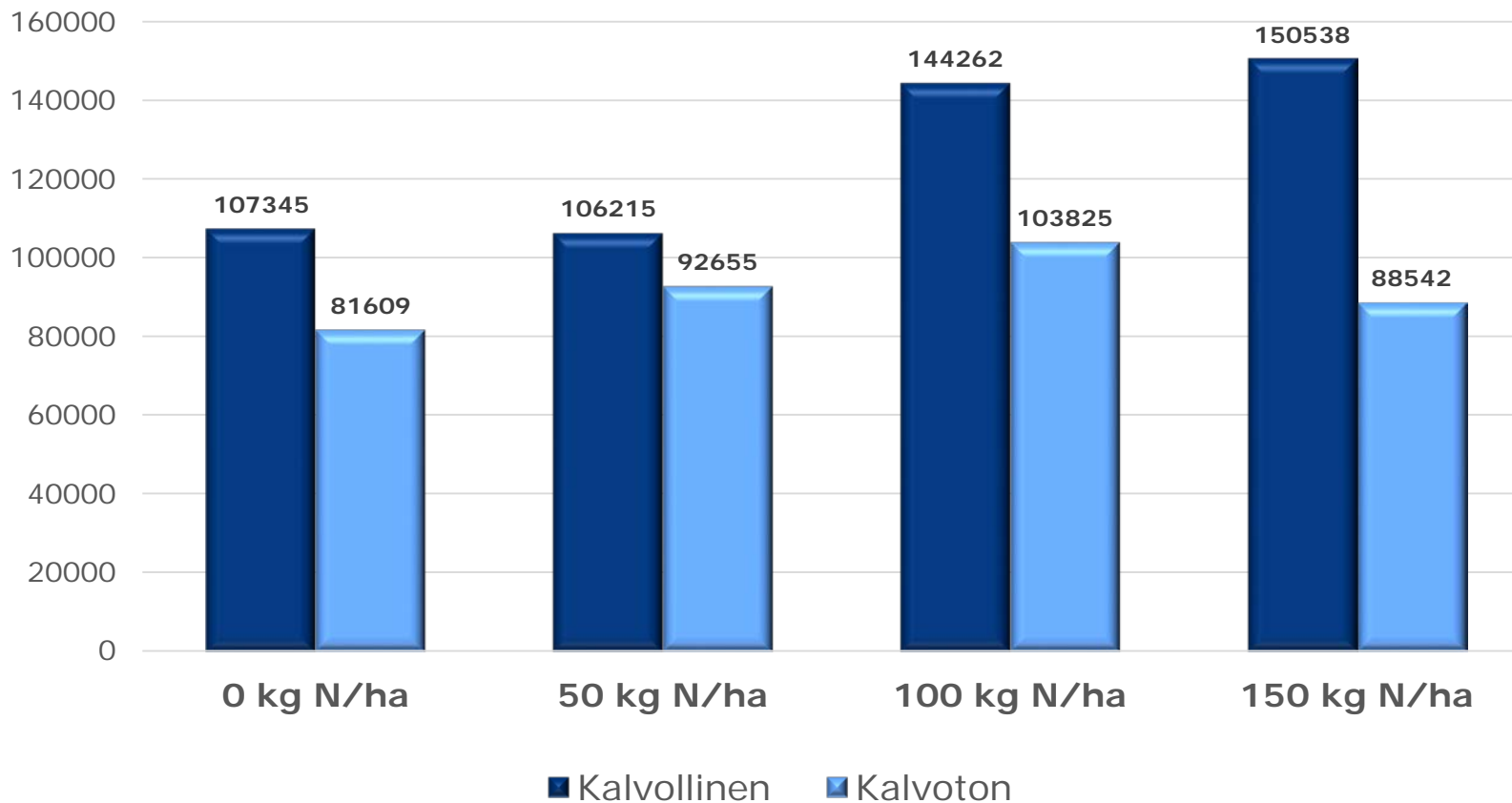
REHUMAISSIN LANNOITUSKOE 2016

KOEPAIKKA: Yara, Kotkaniemi
YaraMila Y 2

LAJIKE: Pioneer P7326



Tähkien lkm/ha



REHUMAISSIN LANNOITUS

- ❖ Naudanlietelanta on hyvä peruslannoite
- ❖ Lisälannoitukseen Yaran lannoitetta lietelantamäärän ja maan fosforitilanteen mukaan
- ❖ Typpeä saa käyttää 100 - 140 kg/ha maan multavuuden mukaan
- ❖ Fosforin ja kaliumin tarve on suuri
- ❖ Muut tärkeät kasviravinteet ovat rikki, magnesium, sinkki ja boori
- ❖ Kaudella voi antaa lehtilannoitetta esim. Foliar Extra



REHUMAISSIN KORJUU

- ❖ Rehumaissi korjataan kokosäilörehuksi kun jyvät ovat taikinavaiheessa
- ❖ Ajankohta usein syyskuun loppu – lokakuun alku
- ❖ Jos hallaa on yli 4 astetta, maissi on korjattava viikon kuluessa



KÄYTÄ AINA SÄILÖNTÄAINETTA REHUMAISSIN SADONKORJUUSSA



- ❖ Jos säilötään ilman säilöntäainetta, vaarana jälkilämpeneminen sekä homeet ja hiivat
- ❖ Säilöntäaine vähentää lämpenemisriskiä säilön aukaisun jälkeen
- ❖ Säilöntäainetta käyttämällä onnistuu maissisäilörehun käyttö lehmille ympäri vuoden

SÄILÖNTÄAINEEKSI KOFASIL MAIZE N

- ❖ Rehumaisi on energiarehu, sisältää paljon sokeria
 - ➔ suhteellisen helppo säilöä
 - ➔ vaatii huolellisen tiivistämisen ja painottamisen



KOFASIL Maize N –säilöntäliuos

- ❖ Annostelu: 1,5-2,5 l/tn
- ❖ Natriumbentsoaatti 21,9 %
- ❖ Kaliumsorbaatti 13,2 %
- ❖ Estää tehokkaasti jälkilämpenemisen sekä homeiden että hiivojen muodostumisen
- ❖ Pakkauskoot: 200 l ja 1000 l



MAISSILAJIKKEILLA ON EROJA



MILLÄ SAAVUTETAAN HUIPPUSATO?

❖ Valitse hyvä lohko

- tiivis ja märkä maa → maissi ei pärjää

❖ Oikea viljelytekniikka

- suurin ongelma epäonnistuneilla tiloilla
- maissi ei sovi suuripiirteisille tiloille, ei kestä välinpitämätöntä viljelyä
- riittävä riviväli → tiheä kasvusto

❖ Tasainen kasvusto

- lajikevalinta on tärkeä:

Pioneer P7326 → suuri sato

Joy ja Ambient → viljelyvarmuus, tuleentuminen

- muovikatteeseen kylvö mahdollistaa onnistumisen myös viileinä kesinä



ViljelijänBERNERILTÄ

- ❖ Rehumaissin siemenet
- ❖ Samco -kylvötekniikka
- ❖ Muovikalvot
- ❖ Kasvinsuojeluaineet
- ❖ Lannoitteet
- ❖ Säilöntäaineet



Pioneer P7326

Haluamme suomalaisen
viljelijän menestyvän.