

KAURALAJIKKEET KESKI-POHJANMAALLE

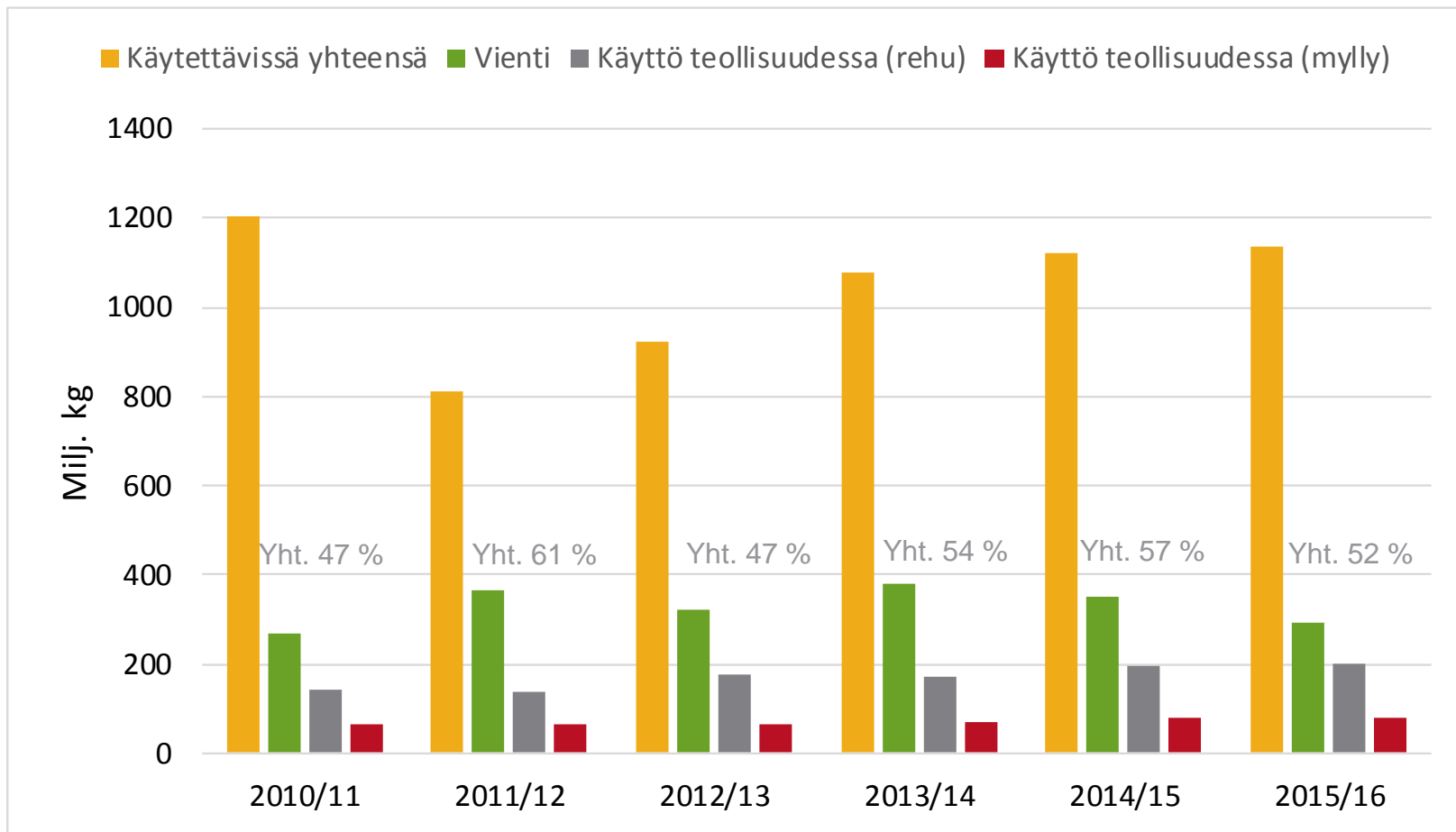
Elintarvikekauran viljely

Toholampi 26.4.2017

Leena Pietilä

Boreal Kasvinjalostus Oy

ELINTARVIKELAATUISEN KAURAN KYSYNTÄ KASVAA



SUOMALAISELLA KAURALLA HYVÄ MAINE

Teollisuuden ja vientikauran laatuvaatimukset
(perushintainen kaura):

- HLP: 55,0 – 58,0 kg
- Seulonta (alle 2 mm:sten osuus): 5 %
- Toksiinit (DON): <1750 µg/kg elintarvikekaura,
< 8000 µg/kg rehukaurasuositus

Muut toiveet:

- ohutkuorisuus
- jyvän kirkas väri
- betaglukaania, valkuaista, rasvaa

KESKI-POHJANMAA VILJELYALUEENA

- Merellä on tuntuva vaikutus lämpötiloihin
- Oikulliset lumiolot
- Meren viileys viivästyttää kesää
- Kuivaa keväällä ja alkukesästä
- IV-viljelyvyöhykkeellä
- Kivennäis- ja eloperäisiä maita

KAURAN ERITYISPIIRTEET

- Helppo viljellä
- Hyvä esikasviarvo
- Vedentarve muita viljoja suurempi
- Herkkä mangaanipuutokselle
- Pitkässä päivässä korsi joutuu koetukselle

ELINTARVIKEKAURAN VILJELY



- Viljelyalue – kasvukauden pituus
- Peltolohkon valinta: maalaji, vesitalous, viljavuus, viljelyhistoria – tilalle sopiva lajike
- Töiden jaksottaminen – sadonkorjuun ja kuivaustyön logistiikka
- Laadun tuottaminen – kasvinsuojelu, sadonkorjuu ajallaan, huolellinen kuivaaminen

KAURALAJIKKEET

- Aikaiset kauralajikkeet (kasvuaika 90-95 päivää) soveltuvat viljeltäviksi parhaiten viljelyvyöhykkeillä II-IV ja ne ovat myöhäisiä lajikkeita viljelyvarmempia varsinkin pohjoisemmilla viljelyalueilla.
- Myöhäiset lajikkeet (kasvuaika yli 95 päivää) soveltuvat viljeltäviksi parhaiten viljelyvyöhykkeillä I-III. Ne ovat usein aikaisia lajikkeita satoisampia, mutta kylmänä kasvukautena myöhäisempi tuleentuminen voi lisätä laaturiskiä.

KAURALAJIKKEET

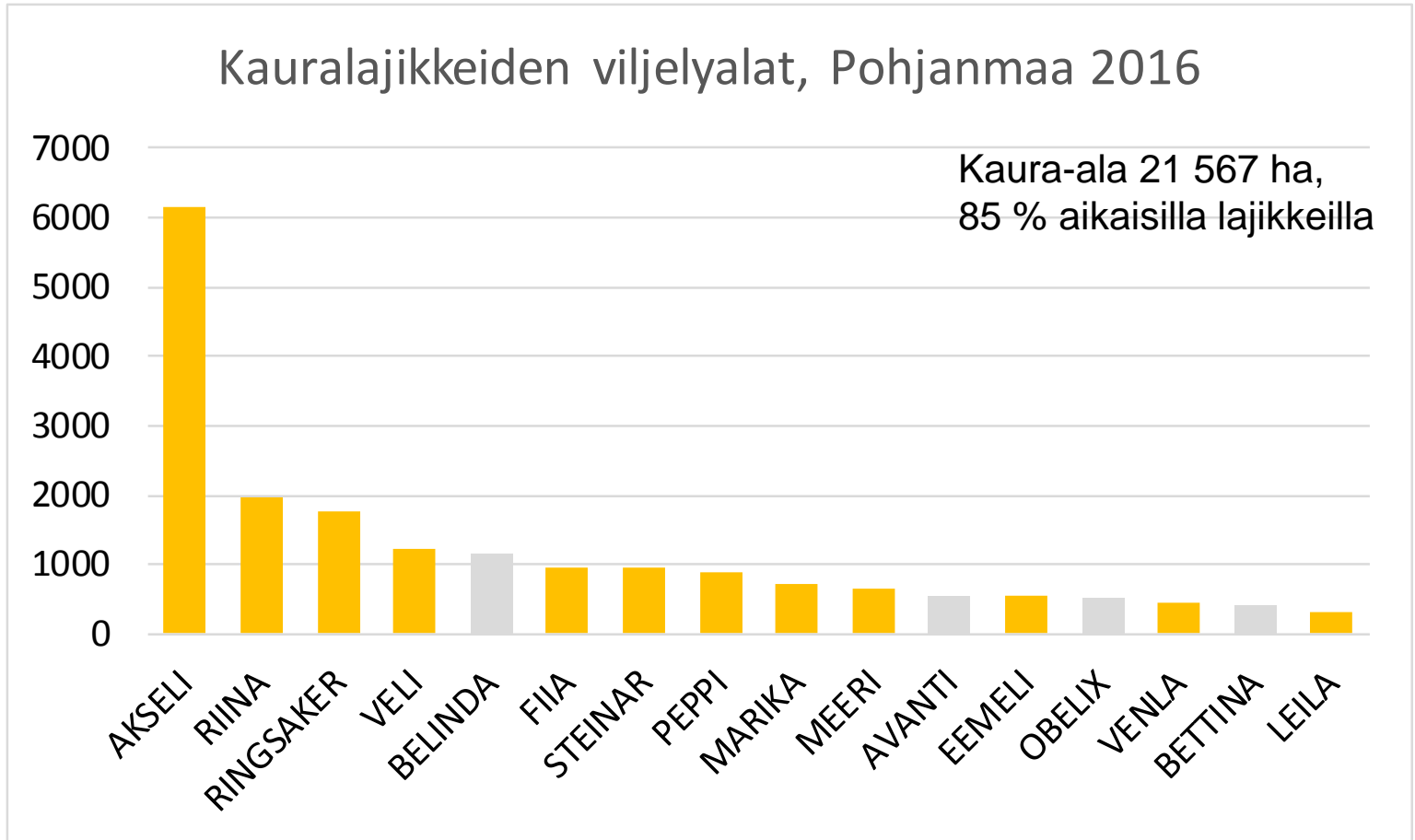
AIKAISET LAJIKKEET

Lajike	Kavuaika, vrk	Lämpötila summa, oC
Eemeli ^{BOR}	90	903
Meeri ^{BOR}	90	915
Riina ^{BOR}	90	916
Niklas ^{BOR}	91	919
Avetron	93	934
Venla ^{BOR}	93	931
Marika	94	932
Peppi ^{BOR}	94	941
Akseli ^{BOR}	94	942
Ringsaker	95	949
Roope ^{BOR}	95	955

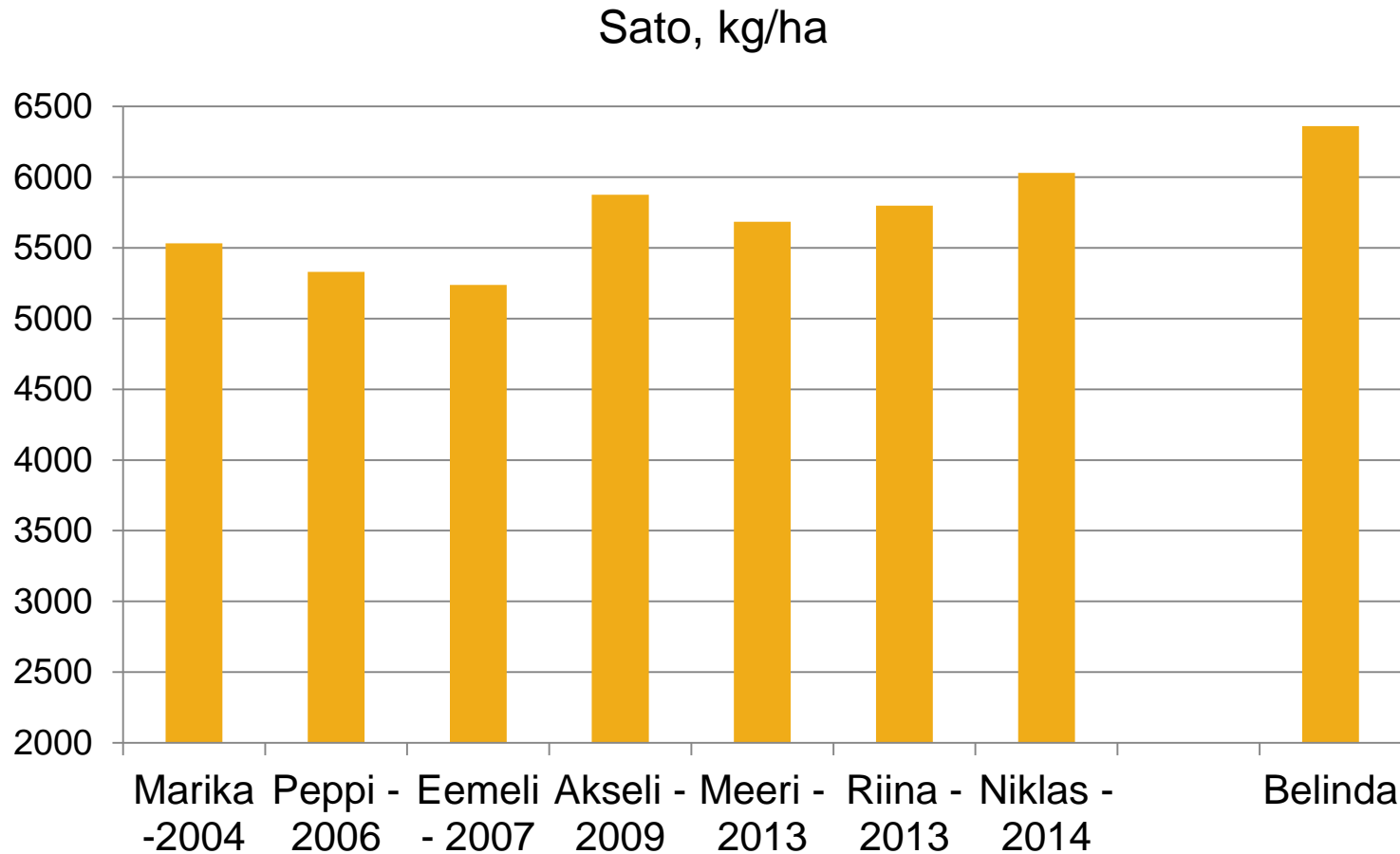
MYÖHÄISET LAJIKKEET

Lajike	Kavuaika, vrk	Lämpötila summa, oC
Alku ^{BOR}	96	972
Oiva ^{BOR}	97	977
Steinar ^{BOR}	97	978
Mirella ^{BOR}	98	989
Viviana ^{BOR}	98	988
Bettina	99	999
Matty	100	1000
Obelix	100	1002
Iiris ^{BOR}	100	1007
Rocky	100	1005
Moby	100	1008
Donna ^{BOR}	100	1009
Avanti	101	1008
Belinda	101	1010

KAURAN TUOTANTO KESKI-POHJANMAALLA



AIKAISTEN KAUROJEN SATOKEHITYS ON OLLUT HYVÄÄ!



NIKLAS^{BOR} JA MEERI^{BOR} -



Aikaiset laatukaurat koko Suomeen

Niklas^{BOR}

- Satoisin aikainen kaura
- Isojyväisin aikainen kaura
- Kuivuudenkestävä
- Kaikille maalajeille sopiva
- Mylly- ja vientikaura
- Tuleva volyymilajike

Meeri^{BOR}

- Hyvin aikainen ja satoisa
- Isojyväinen kaura
- Laadukas
- Lujakortinen
- Mylly- ja vientikaura

RIINA^{BOR} JA PEPPI^{BOR}



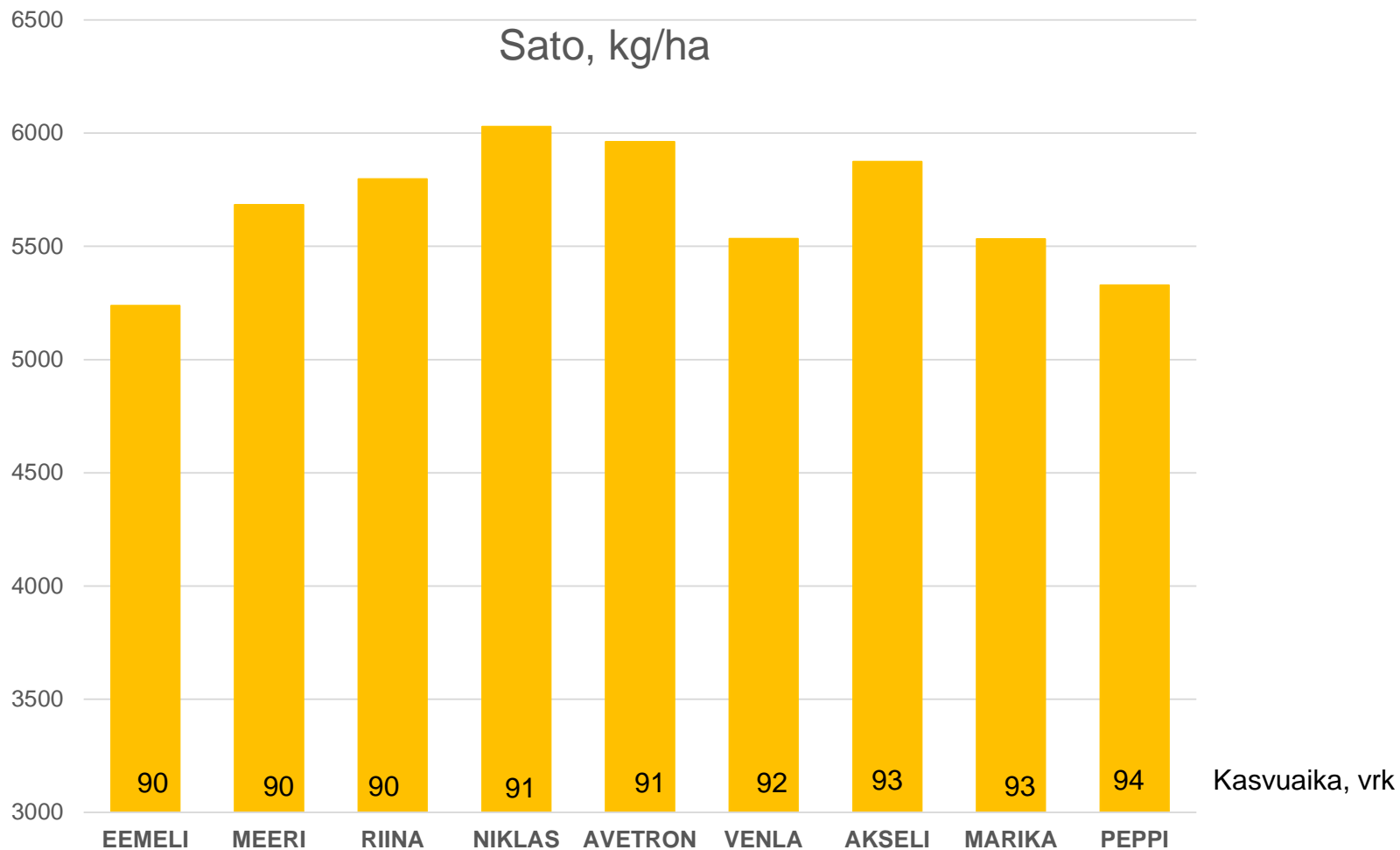
Riina^{BOR}

- Aikainen ja satoisa
- Korkea hehtolitraino
- Lujakortinen ja taudinkestävä
- Erityisen hyvä pohjoisemmilla vyöhykkeillä ja multamailla
- Mylly-, vienti- ja rehukaura

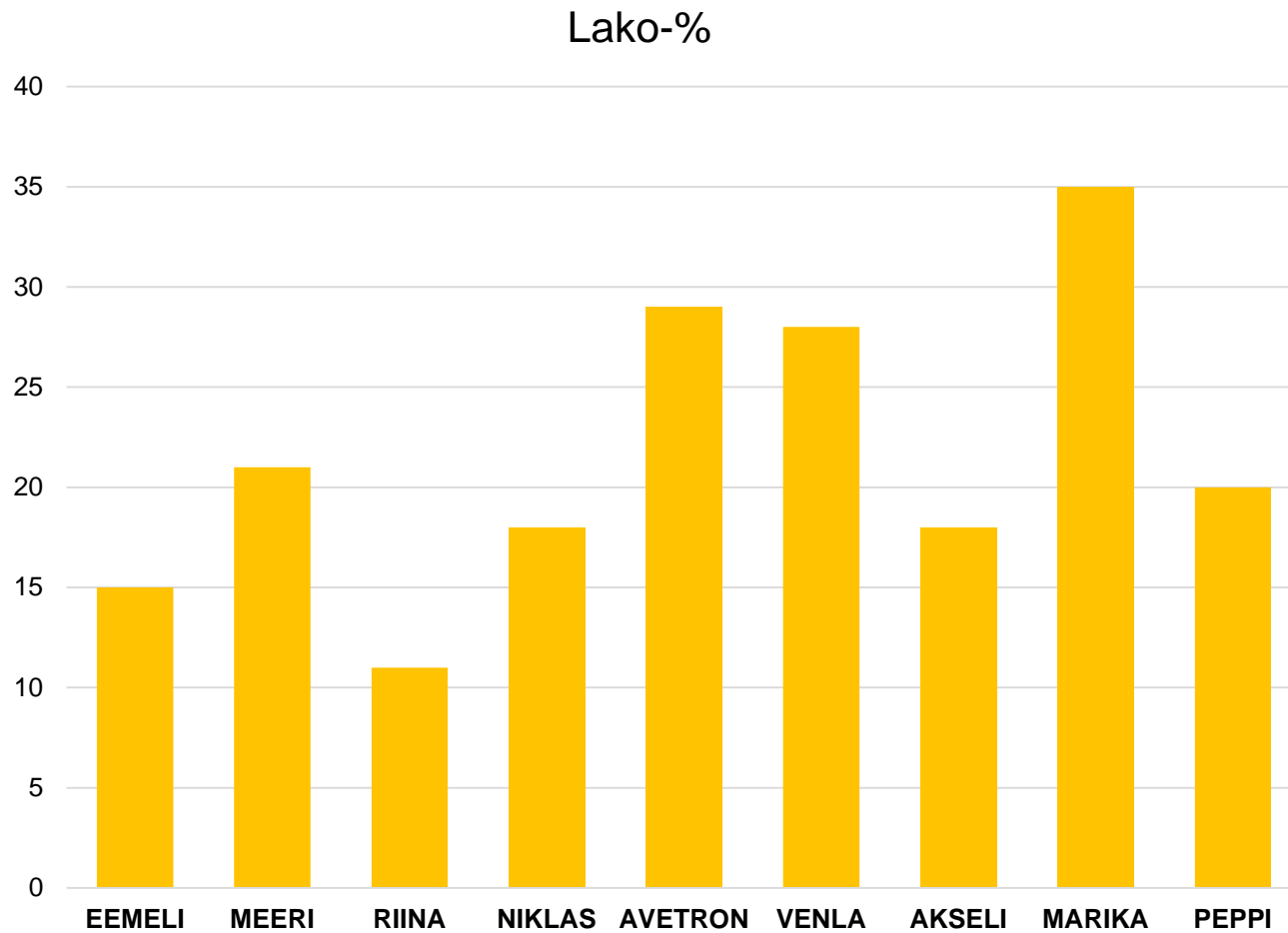
Peppi^{BOR}

- Aikainen ja suht. satoisa
- Korkea hehtolitraino
- Erikoiskäytön lajike (korkea betaglukaani - pitoisuus)
- Mylly- ja vientikaura

NIKLAS^{BOR} – SATOISIN AIKAINEN KAURA



LUJA KORSI LISÄÄ VILJELYVARMUUTTA



NIKLAS^{BOR} – ISOJYVÄISIN AIKAINEN KAURA

Lajike	TJP, g	HLP, kg
Eemeli	36,9	54,1
Meeri	39,3	54,5
Riina	34,8	55,2
Niklas	41,3	54,4
Peppi	35,9	56,2
Steinar	36,9	53,1
Belinda	38,6	53,5



Viralliset lajikekokeet 2009-2016

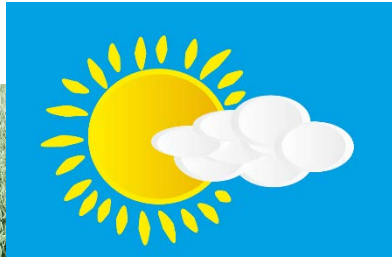
Lajike	Seulonta, %-osuudet		Teollisuus- kuorinta%
	<2 mm	>2,5 mm	
Niklas	1,8	54,3	24,1
Meeri	-0,3*	-4,80	0,9**
Peppi	0,2	-14,4**	0,80
Eemeli	0,1	-16,4***	1,6*



STEINAR^{BOR} – SATOA TAVOITTELEVALLE

- Hyvin satoisa, melko myöhäinen
- Lujakortinen ja taudinkestävä
- Laadukas
- Mylly-, vienti- ja rehukaura
- IV-vyöhykkeen suotuisimmille alueille

ERINOMAINEN LAJIKE – EI KUITENKAAN YKSIN RIITÄ LAADUN TAKAAMISEKSI





Boreal



www.boreal.fi